

 **AUTODOC CLUB**

Jak wymienić poduszka
amortyzatora tył w **SEAT**
TOLEDO I (1L) - poradnik
naprawy

PODOBNY FILMIK INSTRUKTAŻOWY



Niniejszy film przedstawia procedurę wymiany podobnej części samochodowej w innym pojeździe

Ważne!

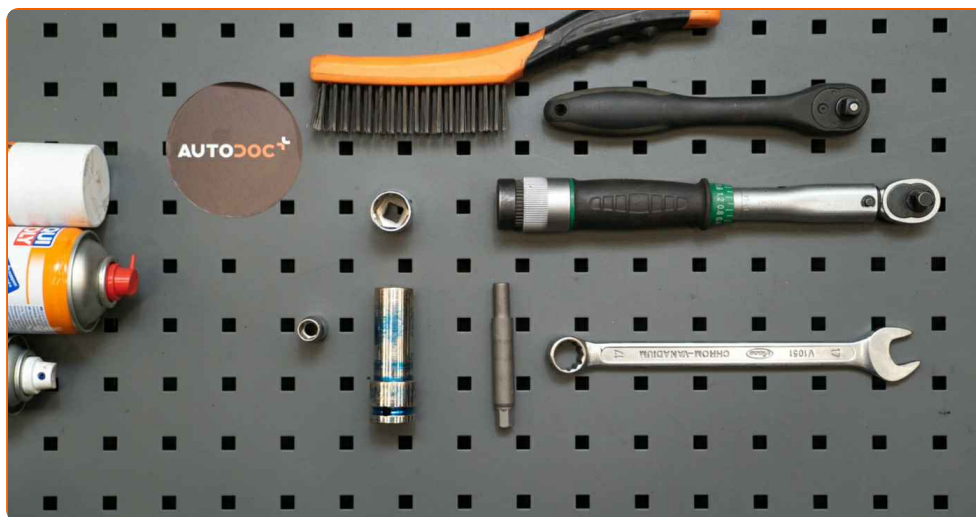
Procedura wymiany może być stosowana dla:

SEAT TOLEDO I (1L) 1.6 i, SEAT TOLEDO I (1L) 1.8 16V, SEAT TOLEDO I (1L) 1.9 D,
SEAT TOLEDO I (1L) 1.9 TD, SEAT TOLEDO I (1L) 1.8 i, SEAT TOLEDO I (1L) 2.0 i,
SEAT TOLEDO I (1L) 2.0 i 16V, SEAT TOLEDO I (1L) 1.9 TDI

Kolejne kroki mogą się różnić w zależności od konstrukcji samochodu.

Niniejszy poradnik został stworzony w oparciu o procedurę wymiany podobnej części samochodowej w: VW GOLF III (1H1) 1.9 D

WYMIANA: PODUSZKI AMORTYZATORA – SEAT TOLEDO I (1L). NARZĘDZIA, KTÓRYCH BĘDZIESZ POTRZEBOWAĆ:



- Szczotka druciana
- Sprej WD-40
- Smar na bazie miedzi
- Klucz dynamometryczny
- Klucz płasko-oczkowy o numerze 17
- Nasadka o numerze 10
- Nasadka o numerze 17
- Klucz nasadowy do kół o numerze 17
- Klucz grzechotkowy
- Pokrętka
- Nasadka do amortyzatorów o numerze DD5,2
- Hydrauliczna sprężarka do sprężyn
- Podnośnik hydrauliczny do skrzyni biegów
- Klin pod koło

Kup narzędzia

Wymiana: poduszki amortyzatora – SEAT TOLEDO I (1L). Profesjoniści zalecają:

- Procedura wymiany jest identyczna dla mocowań lewych i prawych kolumn amortyzatorów tylnego zawieszenia.
- Wszystkie tylne mocowania kolumn amortyzatorów powinny być wymieniane jednocześnie.
- Wszystkie prace powinny być dokonane na zgaszonym silniku.

**WYMIANA: PODUSZKI AMORTYZATORA – SEAT TOLEDO I (1L).
PODEJMIJ NASTĘPUJĄCE KROKI:**

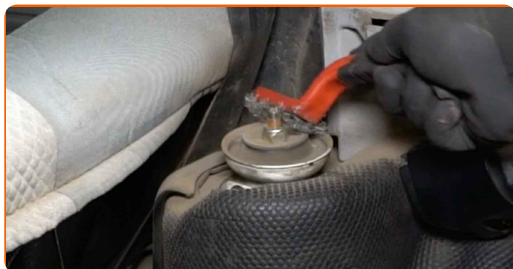
- 1 Otwórz pokrywę bagażnika.
- 2 Przesuń składaną półkę i wyciągnij ją z jej mocowań. Dzięki temu uzyskasz dostęp do bocznych plastikowych paneli tapicerki.
- 3 Odkręć mocowania plastikowego panelu bocznego tapicerki. Skorzystaj z nasadki o numerze #10. Skorzystaj z klucza grzechotkowego.



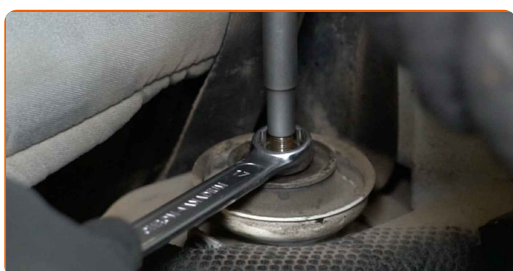
- 4 Usuń plastikową osłonę boczną.



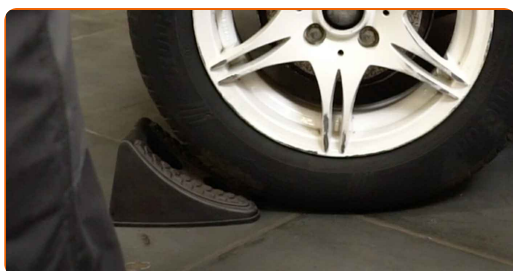
5 Wyczyść mocowania górnego mocowania amortyzatora. Użyj drucianej szczotki. Skorzystaj ze spreju WD-40.



6 Poluzuj górne mocowanie kolumny amortyzatora. Skorzystaj z klucza oczkowego o numerze 17. Użyj nasadki do amortyzatorów o numerze DD5,2. Skorzystaj z klucza grzechotkowego.



7 Zabezpiecz koła klinami.



8 Poluzuj śruby mocujące koło. Skorzystaj z nasadki udarowe do kół #17.



9 Podejmij tylną część samochodu i zafiksuj na podporach.

10

Odkręć śruby koła.



AUTODOC poleca:

- Ostrzeżenie! Aby uniknąć obrażeń, przytrzymaj koło podczas odkręcania śrub mocujących. SEAT TOLEDO I (1L)

11

Ściągnij koło.



12

Wyczyść mocowania kolumny amortyzatora. Użyj drucianej szczotki. Skorzystaj ze spreju WD-40.



13

Podeprzyj belkę skrętną tylnego zawieszenia. Użyj podnośnika hydraulicznego do skrzyni biegów.



- 14** Odkręć dolne mocowanie sprężyny amortyzatora. Skorzystaj z klucza oczkowego o numerze 17. Skorzystaj z nasadki o numerze #17. Skorzystaj z pokrętki.



- 15** Odkręć górne mocowanie uchwyty amortyzatora.



AUTODOC poleca:

- Ażeby uniknąć kontuzji, podtrzymaj amortyzator przy odkręcaniu śrub mocujących.

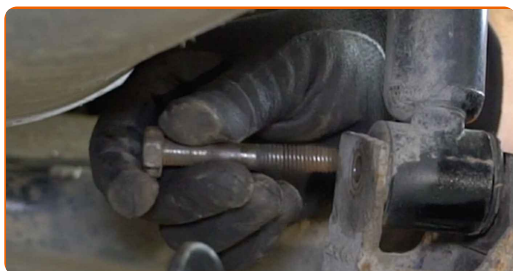
- 16** Zdejmij mocowanie pod dolną belką osi.



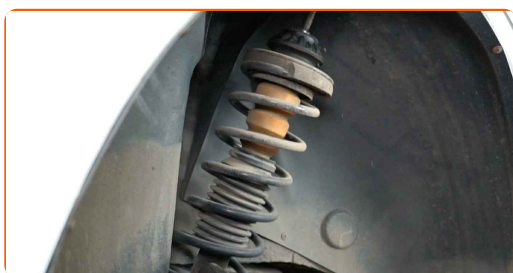
Wymiana: poduszki amortyzatora – SEAT TOLEDO I (1L). Wskazówka:

- Płynnie obniż podnośnik hydrauliczny skrzyni biegów, bez szarpania, ażeby uniknąć uszkodzenia zespołów i mechanizmów.

17 Odkręć śrubę mocującą.



18 Wymij kolumnę resorującą.



19 Ustaw wspornik amortyzator na prasie służącej do wymiany amortyzatorów.

AUTODOC poleca:

- Zwróć uwagę, że przy stosowaniu urządzenia do ściskania sprężyn należy mocno utrzymywać zwoje sprężyny, ściskając sprężyny z boków przeciwnych.
- Śledź za poprawnym położeniem sprężyny w uchwycie.
- Upewnij się, że zwoje sprężyny szczelnie weszły do uchwytów blokujących.

20 Zdejmij górne mocowanie kolumny.



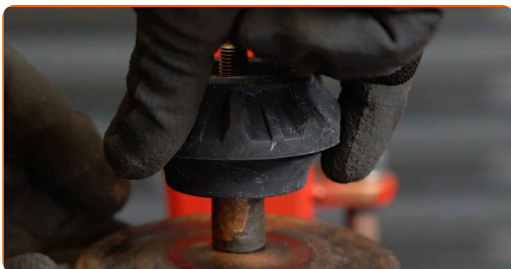
Wymiana: poduszki amortyzatora – SEAT TOLEDO I (1L). AUTODOC zaleca:

- Sprawdź działanie osłony przeciwpyłnej amortyzatora oraz ogranicznika. W razie potrzeby wymień je.

21 Zabezpiecz tłoczysko kolumny amortyzatora. Użyj drucianej szczotki. Skorzystaj ze spreju WD-40. Zastosuj smar miedziany.

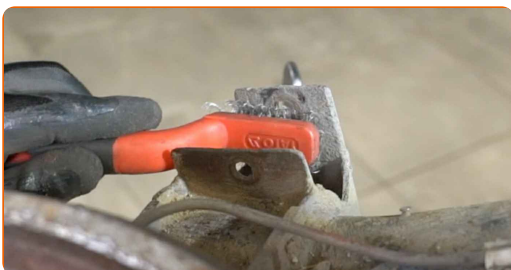


22 Zainstaluj nowe mocowanie kolumny.



23 Zdejmij zamontowany amortyzator.

24 Zabezpiecz gniazda mocujące kolumny MacPhersona. Użyj drucianej szczotki. Skorzystaj ze spreju WD-40.



25 Zamontuj amortyzator w nadkolu.



26 Podoprzyj belkę skrętną tylnego zawieszenia. Użyj podnośnika hydraulicznego do skrzyni biegów.



27 Zainstaluj śrubę mocującą.

28 Przykręć górne mocowanie uchwyty amortyzatora. Nie dociskaj go.



AUTODOC poleca:

- SEAT TOLEDO I (1L) – Aby uniknąć obrażeń, przytrzymaj kolumnę amortyzatora podczas wkręcania śrub mocujących.

- 29** Wkręć dolny element mocujący kolumny MacPhersona. Skorzystaj z klucza oczkowego o numerze 17. Skorzystaj z nasadki o numerze #17. Skorzystaj z pokrętki.



- 30** Dokręć dolne mocowanie amortyzatora. Skorzystaj z klucza oczkowego o numerze 17. Skorzystaj z nasadki o numerze #17. Skorzystaj z klucza dynamometrycznego. Dokręć do go momentu 70 Nm.



- 31** Zdejmij mocowanie pod dolną belką osi.



AUTODOC poleca:

- Wymiana: poduszki amortyzatora – SEAT TOLEDO I (1L). Opuść płynnie podnośnik skrzyni biegów, bez gwałtownych ruchów, aby uniknąć uszkodzenia elementów i mechanizmów.

32 Zabezpiecz mocowania kolumny amortyzatora. Zastosuj smar miedziany.



33 Oczyszcz gniazdo mocujące felgi koła. Użyj drucianej szczotki.



34 Zabezpiecz powierzchnię, gdzie felga styka się z bębnum hamulcowym. Zastosuj smar miedziany.



35 Zainstaluj koło.



AUTODOC poleca:

- W celu uniknięcia zranienia podczas dokręcania śrub mocujących przytrzymaj koło.

36

Wkręć śruby koła. Skorzystaj z nasadki udarowe do kół #17.



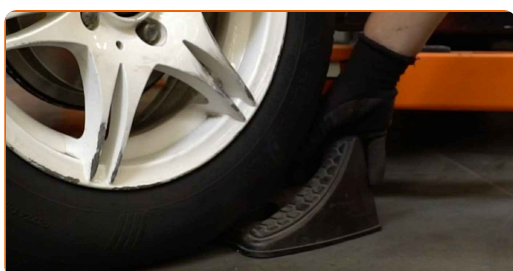
37

Spuść samochód i, działając w porządku krzyżowym, zaciągnij bolce mocujące koła. Skorzystaj z nasadki udarowe do kół #17. Skorzystaj z klucza dynamometrycznego. Dokręć do go momentu 110 Nm.



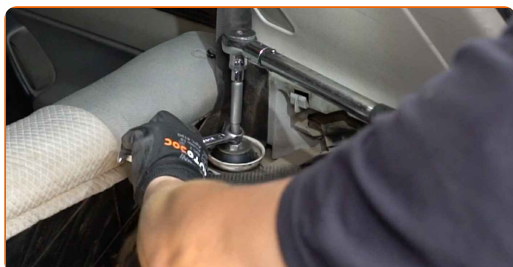
38

Usuń podnośniki oraz kliny.



39

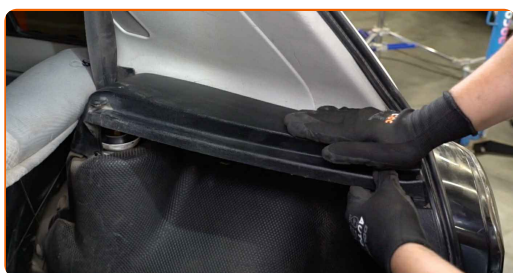
Dokręć górny zaczep mocowania sprężyny amortyzatora. Skorzystaj z klucza oczkowego o numerze 17. Użyj nasadki do amortyzatorów o numerze DD5,2. Skorzystaj z klucza dynamometrycznego. Dokręć do go momentu 25 Nm.



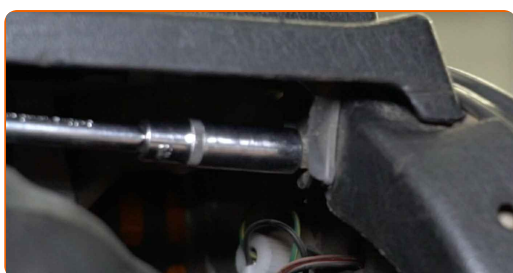
40 Zabezpiecz mocowania podstawy amortyzatora. Zastosuj smar miedziany.



41 Zainstaluj boczne osłony plastikowe.



42 Wkręć mocowania plastikowego panelu bocznego. Skorzystaj z nasadki o numerze #10. Skorzystaj z klucza grzechotkowego.



43 Zamontuj składaną półkę w jej gnieździe montażowym.

44 Zakryj pokrywę bagażnika.

DOBRA ROBOTA! 

ZOBACZ WIĘCEJ PORADNIKÓW

AUTODOC – NIEDROGIE CZĘŚCI ZAMIENNE WYSOKIEJ JAKOŚCI ONLINE

APLIKACJA MOBILNA AUTODOC: SKORZYSTAJ Z DOSKONAŁYCH
OKAZJI Z JEDNOCZESNYM WGDNYM ROBIENIEM ZAKUPÓW



+ AUTODOC

GET IT ON
Google Play

Download on the
App Store

Download

**OGROMNY WYBÓR CZĘŚCI ZAMIENNYCH DO TWOJEGO
SAMOCHODU**

PODUSZKA AMORTYZATORA: SZEROKI WYBÓR

(i) WYŁĄCZENIE ODPOWIEDZIALNOŚCI:

Dokument zawiera jedynie zalecenia ogólne, które mogą okazać się pomocne podczas wykonywania prac naprawczych lub przy wymianie części. AUTODOC nie ponosi odpowiedzialności za szkody z tytułu utraconych korzyści, uszczerbku na zdrowiu bądź z tytułu szkody na mieniu, które powstały podczas naprawy lub wymiany części bądź w skutek nieprawidłowego użytkowania lub błędnej interpretacji udostępnionych informacji.

AUTODOC nie ponosi odpowiedzialności za ewentualne błędy i nieścisłości zawarte w tym przewodniku. Niniejsze informacje mają jedynie charakter informacyjny i nie zastępują wskazówek specjalisty.

AUTODOC nie ponosi odpowiedzialności za korzystanie ze sprzętu, narzędzi lub części samochodowych w sposób nieprawidłowy lub zagrażający zdrowiu. AUTODOC zaleca zachowanie ostrożności i przestrzeganie zasad bezpieczeństwa podczas wykonywania prac naprawczych lub wymiany części. Prosimy mieć na uwadze, że części samochodowe niskiej jakości nie będą w stanie zapewnić stosownego bezpieczeństwa w ruchu drogowym.

© Copyright 2023 Wszelkie treści – w tym teksty, zdjęcia i grafiki – chronione są prawami autorskimi. Wszelkie prawa – w szczególności prawa do kopiowania, rozpowszechniania, edytowania i tłumaczenia – stanowią własność AUTODOC SE.