



Jak wymienić wahacz
przedni dolny w **SEAT**
Toledo II Sedan (1M2) -
poradnik naprawy

PODOBNY FILMIK INSTRUKTAŻOWY



Niniejszy film przedstawia procedurę wymiany podobnej części samochodowej w innym pojeździe

Ważne!

Procedura wymiany może być stosowana dla:

SEAT Toledo II Sedan (1M2) 1.6, SEAT Toledo II Sedan (1M2) 1.8 20V, SEAT Toledo II Sedan (1M2) 2.3 V5, SEAT Toledo II Sedan (1M2) 1.9 TDI, SEAT Toledo II Sedan (1M2) 1.4 16V, SEAT Toledo II Sedan (1M2) 1.6 16V, SEAT Toledo II Sedan (1M2) 2.3 V5 20V, SEAT Toledo II Sedan (1M2) 1.8 20VT, SEAT Toledo II Sedan (1M2) 1.9 TDI 4Drive

Kolejne kroki mogą się różnić w zależności od konstrukcji samochodu.

Niniejszy poradnik został stworzony w oparciu o procedurę wymiany podobnej części samochodowej w: VW Golf IV Hatchback (1J1) 1.6

WYMIANA: WAHACZ PRZEDNI DOLNY – SEAT TOLEDO II SEDAN (1M2). POTRZEBNE NARZĘDZIA:



- Szczotka druciana
- Spray WD-40
- Środek do czyszczenia hamulców
- Smar na bazie miedzi
- Klucz płasko-oczkowy o numerze 18
- Nasadka o numerze 13
- Nasadka o numerze 16
- Nasadka o numerze 18
- Klucz nasadowy do kół o numerze 17
- Klucz grzechotkowy
- Klucz dynamometryczny
- Pokrętka
- Łom
- Podnośnik hydrauliczny do skrzyni biegów
- Klin pod koło

Kup narzędzia

Wymiana: wahacz przedni dolny – SEAT Toledo II Sedan (1M2). Wskazówka od AUTODOC:

- Procedura wymiany jest identyczna dla lewych i prawych dolnych wahaczy.
- Wszystkie prace powinny być dokonane na zgaszonym silniku.

WYMIANA: WAHACZ PRZEDNI DOLNY – SEAT TOLEDO II SEDAN (1M2). ZALECANA KOLEJNOŚĆ KROKÓW:

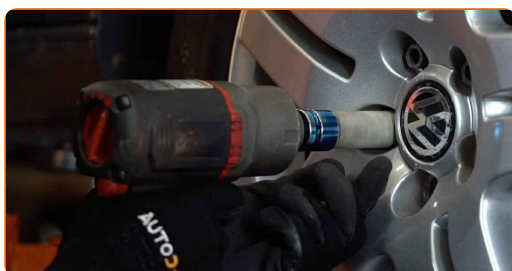
1 Zabezpiecz koła klinami.

2 Poluzuj śruby mocujące koło. Skorzystaj z nasadki udarowe do kół #17.



3 Podejmij przednią część samochodu i zafiksuj na podporach.

4 Odkręć śruby koła.

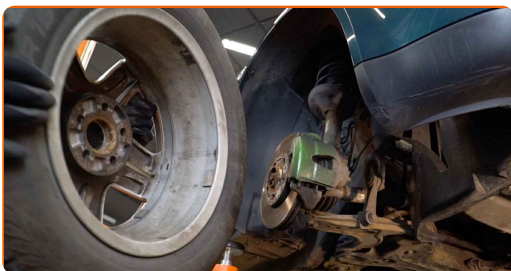


AUTODOC poleca:

- Ostrzeżenie! Aby uniknąć obrażeń, przytrzymaj koło podczas odkręcania śrub mocujących. SEAT Toledo II Sedan (1M2)

5

Ściągnij koło.



6

Oczyść wszystkie łączenia wahacza. Użyj druczanej szczotki. Skorzystaj ze spreju WD-40.



AUTODOC poleca:

- Wymiana: wahacz przedni dolny – SEAT Toledo II Sedan (1M2). Po rozpyleniu preparatu odczekaj kilka minut.
- Załóż okulary ochronne.

- 7** Odkręć element złączny, który łączy stabilizator poprzeczny z wahaczem. Skorzystaj z nasadki o numerze #16. Skorzystaj z pokrętki.



- 8** Odkręć mocowanie podłączające przegub kulowy do wahacza. Skorzystaj z nasadki o numerze #13. Skorzystaj z pokrętki.



- 9** Poluzuj przedni element złączny wahacza. Skorzystaj z nasadki o numerze #18. Skorzystaj z pokrętki.



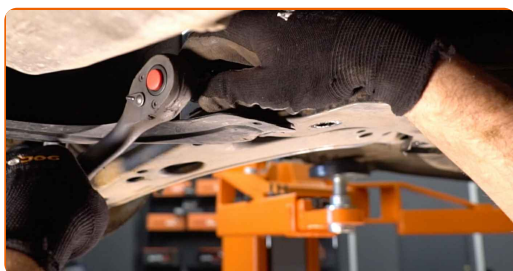
- 10** Odkręć mocowanie tylnego ramienia. Skorzystaj z klucza oczkowego o numerze 18. Skorzystaj z nasadki o numerze #18. Skorzystaj z pokrętki.



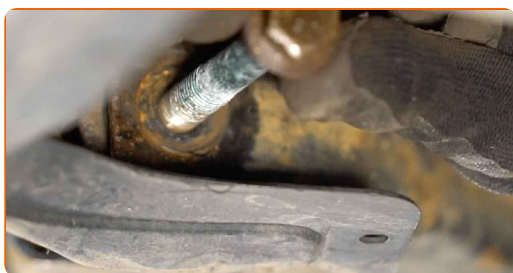
11 Wyciągnij tylne mocowanie wahacza.



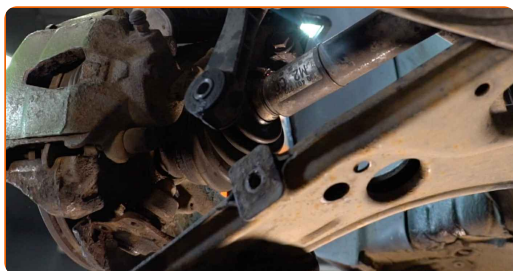
12 Odkręć mocowanie przedniego ramienia. Skorzystaj z nasadki o numerze #18. Skorzystaj z klucza grzechotkowego.



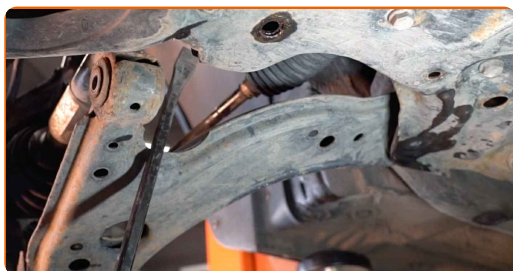
13 Wyciągnij przednie mocowanie wahacza.



14 Odłącz przegub sferyczny od ramienia.



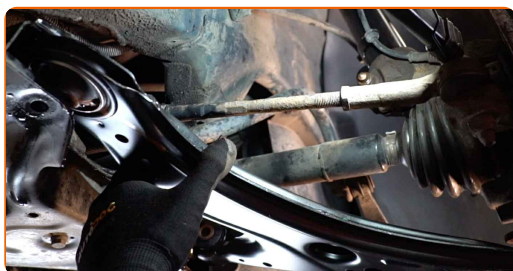
15 Zdejmij dźwignię. Użyj łomu.



16 Oczyszcz gniazda mocowania i gwint ramienia zawieszenia. Użyj drucianej szczotki. Skorzystaj ze spreju WD-40.



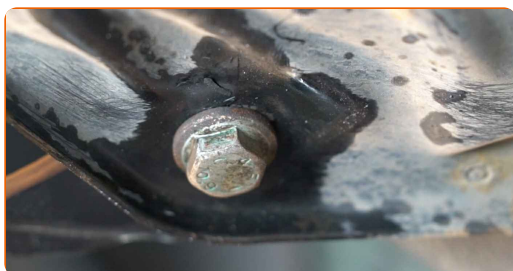
17 Zainstaluj nową dźwignię.



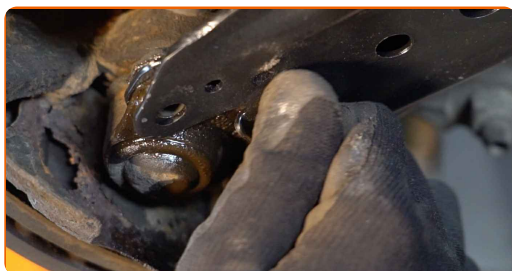
Wymiana: wahacz przedni dolny – SEAT Toledo II Sedan (1M2). Ekspersi z AUTODOC zalecają:

- Podczas instalowania stosuj tylko nowe bolce i nakrętki.
- Nie zaskodź osłonę przegubu kulowego.

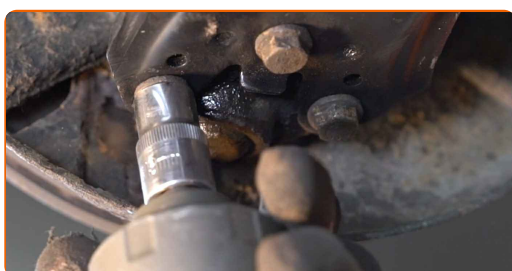
18 Zamontuj mocowania wahacza.



19 Podłącz przegub kulowy do wahacza.



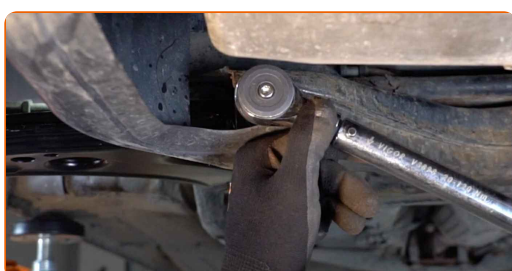
20 Wkręć mocowania przegubu kulowego. Skorzystaj z nasadki o numerze #13. Skorzystaj z klucza grzechotkowego.



21 Zabezpiecz wahacz. Użyj podnośnika hydraulicznego do skrzyni biegów.



22 Dokręć przednie mocowanie łączące wahacz z ramą montażową. Skorzystaj z nasadki o numerze #18. Skorzystaj z klucza dynamometrycznego. Dokręć do go momentu 70 Nm.+90°

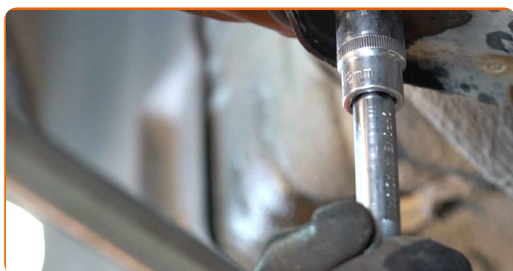


AUTODOC poleca:

- Ważne! Należy pamiętać o zastosowaniu nowych elementów złącznych.

23

Dokręć tylne mocowanie wahacza. Skorzystaj z nasadki o numerze #18. Skorzystaj z klucza dynamometrycznego. Dokręć do go momentu 70 Nm.+90°



AUTODOC poleca:

- Ważne! Należy pamiętać o zastosowaniu nowych elementów złącznych.

24

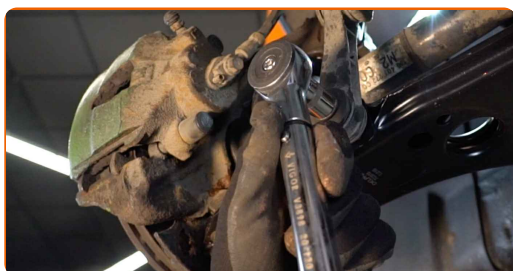
Wymij wspornik spod wahacza.



AUTODOC poleca:

- SEAT Toledo II Sedan (1M2) – Nie opuszczaj gwałtownie podnośnika skrzyni biegów, aby uniknąć uszkodzenia elementów i mechanizmów w samochodzie.

- 25** Dokręć element złączny, który łączy stabilizator poprzeczny z wahaczem. Skorzystaj z nasadki o numerze #16. Skorzystaj z klucza dynamometrycznego. Dokręć do go momentu 15 Nm.+90°



AUTODOC poleca:

- Ważne! Należy pamiętać o zastosowaniu nowych elementów złącznych.

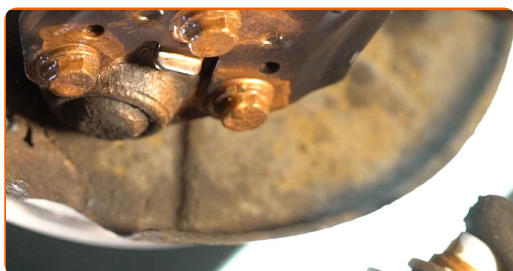
- 26** Dokręć mocowanie przegubu kulowego. Skorzystaj z nasadki o numerze #13. Skorzystaj z klucza dynamometrycznego. Dokręć do go momentu 20 Nm.+90°



AUTODOC poleca:

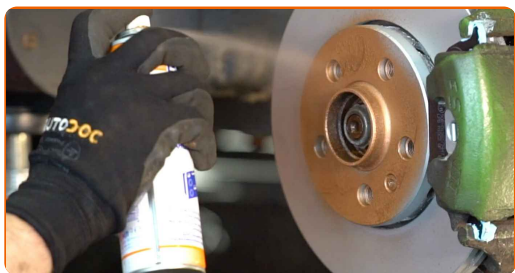
- Ważne! Należy pamiętać o zastosowaniu nowych elementów złącznych.

- 27** Zabezpiecz wszystkie łączenia wahacza. Zastosuj smar miedziany.



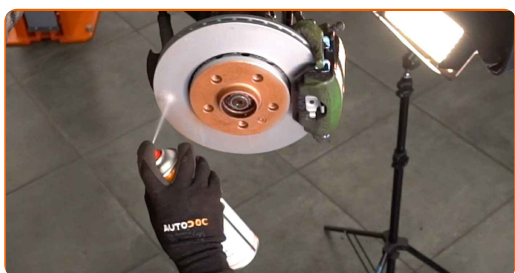
28

Nasmaruj powierzchnię, gdzie tarcza hamulcowa styka się z felgą. Zastosuj smar miedziany.



29

Wyczyść powierzchnię tarczy hamulcowej. Skorzystaj ze środka do czyszczenia hamulców.



AUTODOC poleca:

- Wymiana: wahacz przedni dolny – SEAT Toledo II Sedan (1M2). Po rozpyleniu preparatu odczekaj kilka minut.

30

Zainstaluj koło.



AUTODOC poleca:

- Ostrzeżenie! Aby uniknąć obrażeń, przytrzymaj koło podczas wkręcania śrub mocujących. SEAT Toledo II Sedan (1M2)

31

Wkręć śruby koła. Skorzystaj z nasadki udarowe do kół #17.



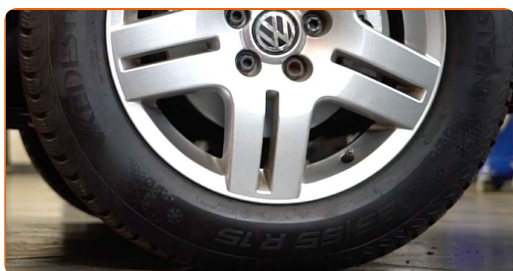
32

Spuść samochód i, działając w porządku krzyżowym, zaciągnij bolce mocujące koła. Skorzystaj z klucza dynamometrycznego. Dokręć do go momentu 120 Nm.



33

Usuń podnośniki oraz kliny.



DOBRA ROBOTA! 

ZOBACZ WIĘCEJ PORADNIKÓW

AUTODOC – NIEDROGIE CZĘŚCI ZAMIENNE WYSOKIEJ JAKOŚCI ONLINE

APLIKACJA MOBILNA AUTODOC: SKORZYSTAJ Z DOSKONAŁYCH
OKAZJI Z JEDNOCZESNYM WGDNYM ROBIENIEM ZAKUPÓW



**OGROMNY WYBÓR CZĘŚCI ZAMIENNYCH DO TWOJEGO
SAMOCHODU**

WAHACZ: SZEROKI WYBÓR

(i) WYŁĄCZENIE ODPOWIEDZIALNOŚCI:

Dokument zawiera jedynie zalecenia ogólne, które mogą okazać się pomocne podczas wykonywania prac naprawczych lub przy wymianie części. AUTODOC nie ponosi odpowiedzialności za szkody z tytułu utraconych korzyści, uszczerbku na zdrowiu bądź z tytułu szkody na mieniu, które powstały podczas naprawy lub wymiany części bądź w skutek nieprawidłowego użytkowania lub błędnej interpretacji udostępnionych informacji.

AUTODOC nie ponosi odpowiedzialności za ewentualne błędy i nieścisłości zawarte w tym przewodniku. Niniejsze informacje mają jedynie charakter informacyjny i nie zastępują wskazówek specjalisty.

AUTODOC nie ponosi odpowiedzialności za korzystanie ze sprzętu, narzędzi lub części samochodowych w sposób nieprawidłowy lub zagrażający zdrowiu. AUTODOC zaleca zachowanie ostrożności i przestrzeganie zasad bezpieczeństwa podczas wykonywania prac naprawczych lub wymiany części. Prosimy mieć na uwadze, że części samochodowe niskiej jakości nie będą w stanie zapewnić stosownego bezpieczeństwa w ruchu drogowym.

© Copyright 2022 Wszelkie treści – w tym teksty, zdjęcia i grafiki – chronione są prawami autorskimi. Wszelkie prawa – w szczególności prawa do kopiowania, rozpowszechniania, edytowania i tłumaczenia – stanowią własność AUTODOC GmbH.