



Jak wymienić
amortyzator teleskopowy
przód w **SEAT Toledo III**
(5P2) - poradnik naprawy

PODOBNY FILMIK INSTRUKTAŻOWY



Niniejszy film przedstawia procedurę wymiany podobnej części samochodowej w innym pojeździe

Ważne!

Procedura wymiany może być stosowana dla:

SEAT Toledo III (5P2) 1.6, SEAT Toledo III (5P2) 2.0 FSI, SEAT Toledo III (5P2) 1.9 TDI, SEAT Toledo III (5P2) 2.0 TDI 16V, SEAT Toledo III (5P2) 1.8 TFSI, SEAT Toledo III (5P2) 2.0 TDI, SEAT Toledo III (5P2) 2.0 TFSI, SEAT Toledo III (5P2) 1.4 16V, SEAT Toledo III (5P2) 1.4 TSI

Kolejne kroki mogą się różnić w zależności od konstrukcji samochodu.

Niniejszy poradnik został stworzony w oparciu o procedurę wymiany podobnej części samochodowej w: SEAT Leon Hatchback (1P1) 2.0 FSI

WYMIANA: AMORTYZATORA TELESKOPOWEGO – SEAT TOLEDO III (5P2). POTRZEBNE NARZĘDZIA:



- Szczotka druciana
- Sprej WD-40
- Środek do czyszczenia hamulców
- Smar ceramiczny
- Smar na bazie miedzi
- Klucz dynamometryczny
- Klucz płasko-oczkowy o numerze 10
- Klucz płasko-oczkowy o numerze 18
- Nasadka o numerze 10
- Nasadka o numerze 13
- Nasadka o numerze 16
- Nasadka o numerze 18
- 12-punktowe gniazdo o numerze 24
- 21 mm nasadka do nakrętek amortyzatora
- Bit nasadowy XZN o numerze 6
- Bit nasadowy XZN o numerze 14
- Gniazdo amortyzatora
- Bity typu Torx T30
- Bit imbusowy numerze h6
- Bit imbusowy numerze h7
- Klucz nasadowy do kół o numerze 17
- Klucz grzechotkowy
- Pokrętka
- Podnośnik hydrauliczny do skrzyni biegów
- Pokrowiec na błotnik
- Klin pod koło

Kup narzędzia

Wymiana: amortyzatora teleskopowego – SEAT Toledo III (5P2). Ekspersi z AUTODOC zalecają:

- Obydwa amortyzatory przedniego zawieszenia powinno się wymieniać jednocześnie.
- Procedura wymiany jest identyczna dla lewego i prawego amortyzatora przedniego zawieszenia.
- Uwaga: wszystkie prace na samochodzie – SEAT Toledo III (5P2) – powinny być wykonywane przy zgaszonym silniku.

WYMIANĘ NALEŻY PRZEPROWADZIĆ W NASTĘPUJĄCEJ KOLEJNOŚCI:

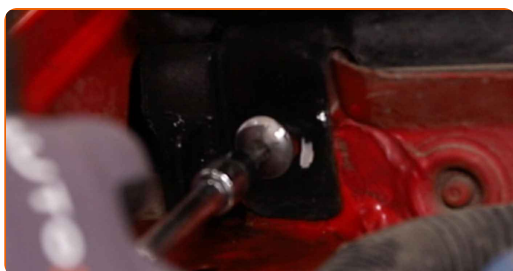
1 Odkryj maskę silnika.

2 Skorzystaj z osłony chroniącej zderzak w celu zapobiegnięcia uszkodzenia powłoki lakierniczej oraz plastikowych elementów samochodu.

3 Wyczyść elementy mocujące panelu plastikowego. Użyj drucianej szczotki. Skorzystaj ze spreju WD-40.



4 Odkręć elementy mocujące panelu plastikowego. Skorzystaj z klucza typu Torx T30. Skorzystaj z klucza grzechotkowego.



5 Usuń gumową uszczelkę.



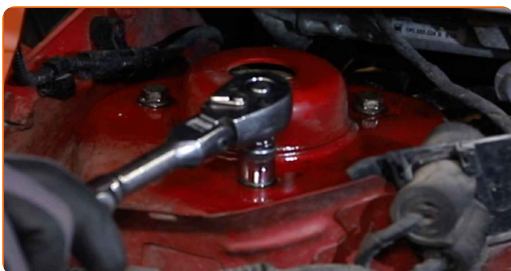
6 Zdejmij panel plastikowy.



7 Wyczyść mocowania górnego mocowania amortyzatora. Użyj drucianej szczotki. Skorzystaj ze spreju WD-40.

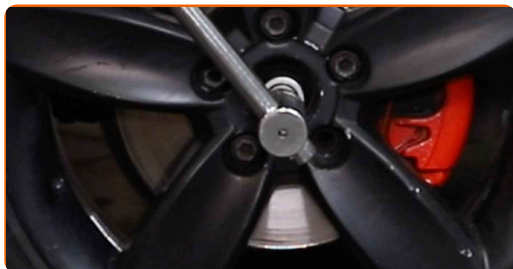


8 Poluzuj górne mocowania kolumny resorującej. Skorzystaj z nasadki o numerze #13. Skorzystaj z klucza grzechotkowego.

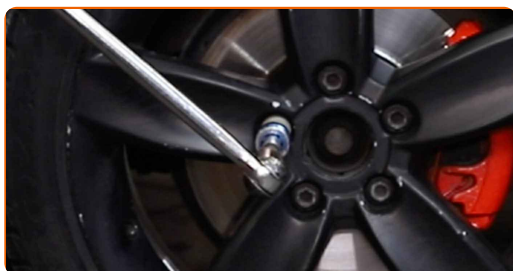


9 Zabezpiecz koła klinami.

10 Poluzuj nakrętkę wału napędowego. Skorzystaj z 12-punktowego gniazda o nr 24. Skorzystaj z pokrętki.



11 Poluzuj śruby mocujące koło. Skorzystaj z nasadki udarowe do kół #17.



12 Podnieś samochód.

**Wymiana: amortyzatora teleskopowego – SEAT Toledo III (5P2).
Profesjoniści zalecają:**

- Jeśli używasz podnośnika, upewnij się, że stoi on na płaskiej powierzchni bez żadnych nierówności.
- Pamiętaj, aby dodatkowo zabezpieczyć samochód za pomocą podpór.

13 Odkręć śruby koła.



AUTODOC poleca:

- Ostrzeżenie! Aby uniknąć obrażeń, przytrzymaj koło podczas odkręcania śrub mocujących. SEAT Toledo III (5P2)

14

Ściągnij koło.



15

Wyczyść mocowanie łączące łącznik stabilizatora z kolumną zawieszenia. Użyj drucianej szczotki. Skorzystaj ze spreju WD-40.



16

Odkręć mocowanie łączące łącznik stabilizatora z kolumną amortyzatora. Skorzystaj z klucza oczkowego o numerze 18. Użyj XZN #6. Skorzystaj z klucza grzechotkowego.



17

Zdejmij drążek stabilizatora poprzecznego.



18 Rozłącz przewody czujnika ABS.



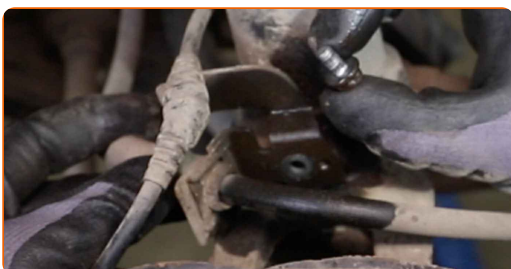
19 Wyczyść mocowanie łączące wspornik przewodu hamulcowego z kolumną zawieszenia. Użyj drucianej szczotki. Skorzystaj ze spreju WD-40.



20 Odkręć element złączny łączący uchwyt przewodu hamulcowego z kolumną amortyzatora. Skorzystaj z klucza oczkowego o numerze 10.



21 Zdejmij wspornik uchwytu przewodu hamulcowego.



- 22** Wyczyść dolne mocowanie łączące kolumnę resorującą ze zwrotnicą. Użyj drucianej szczotki. Skorzystaj ze spreju WD-40.



- 23** Odkręć dolne mocowanie łączące amortyzator ze zwrotnicą. Skorzystaj z nasadki o numerze #18. Użyj XZN #14. Skorzystaj z klucza grzechotkowego.



AUTODOC poleca:

- Ważne! Przytrzymaj kolumnę amortyzatora podczas odkręcania śrub mocujących. SEAT Toledo III (5P2)

- 24** Odkręć śrubę mocującą.



- 25** Wyczyść mocowania łączące przegub kulowy z wahaczem zawieszenia. Użyj drucianej szczotki. Skorzystaj ze spreju WD-40.



- 26** Odkręć elementy mocujące, które łączą przegub kulowy z wahaczem. Skorzystaj z nasadki o numerze #16. Skorzystaj z klucza grzechotkowego.



- 27** Odłącz przegub kulowy od wahacza poprzecznego.



- 28** Odkręć mocowania łączące wał napędowy z piastą koła.

- 29** Odkręć śrubę mocującą.



30 Oddziel wał napędowy od zwrotnicy.



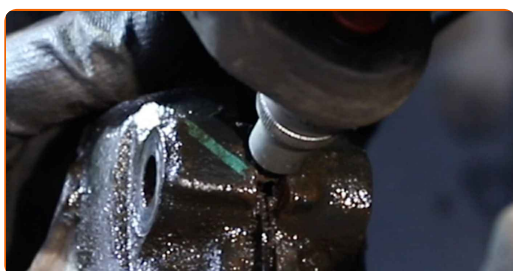
Wymiana: amortyzatora teleskopowego – SEAT Toledo III (5P2). Wskazówka:

- Upewnij się, że wał napędowy nie jest rozładowany (gdy samochód jest podniesiony).

31 Podprzeź zwrotnicę. Użyj podnośnika hydraulicznego do skrzyni biegów.



32 Zwolnij dolne mocowanie łączące amortyzator ze zwrotnicą. Skorzystaj ze specjalnej nasadki do usuwania amortyzatorów.



33 Odłącz zwrotnicę z kolumny amortyzatora.



34

Odkręć górne mocowania kolumny amortyzatora.



AUTODOC poleca:

- SEAT Toledo III (5P2) – Aby uniknąć obrażeń, przytrzymaj kolumnę amortyzatora podczas odkręcania śrub mocujących.

35

Wymij kolumnę resorującą.



36

Ustaw kolumnę amortyzatora na ściągaczu do sprężyn.



AUTODOC poleca:

- Zwróć uwagę, że przy stosowaniu urządzenia do ściskania sprężyn należy mocno utrzymywać zwoje sprężyny, ściskając sprężyny z boków przeciwnych.
- Śledź za poprawnym położeniem sprężyny w uchwycie.
- Upewnij się, że zwoje sprężyny szczelnie weszły do uchwytów blokujących.

37

Ściśnij sprężynę.



38

Wyczyść tłoczysko kolumny zawieszenia. Użyj drucianej szczotki. Skorzystaj ze spreju WD-40.



39

Odkręć nakrętkę mocującą korbówód do kolumny resorującej. Użyj 21-mm nasadki do nakrętek amortyzatora. Skorzystaj z klucza sześciokątnego typu HEX o numerze H7. Skorzystaj z klucza grzechotkowego.



40

Wymontuj górne mocowanie kolumny zawieszenia wraz z odbojnikiem.



41

Zwolnij sprężynę śrubową.



42

Zdejmij sprężynę.



43

Zdejmij osłonę przeciwpyłową.



AUTODOC poleca:

- Wymiana: amortyzatora teleskopowego – SEAT Toledo III (5P2). Dokładnie sprawdź mocowanie, osłonę i odbój amortyzatora. Wymień je w razie potrzeby.

44 Zdejmij stary amortyzator z hydraulicznej sprężarki sprężyny śrubowej.



45 Zamontuj nowy amortyzator na hydraulicznej sprężarce śrubowej.



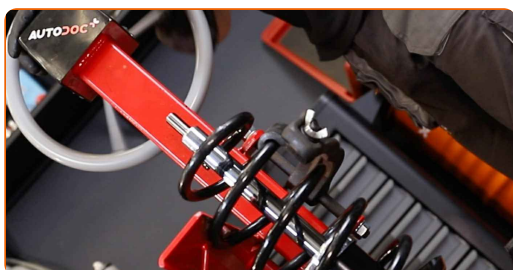
AUTODOC poleca:

- Przed zamontowaniem nowego amortyzatora, powinieneś ręcznie do napompować 3-5 razy.

46 Zamontuj sprężynę na amortyzatorze.



47 Ściśnij sprężynę.



48 Załóż osłonę przeciwpyłową.



49 Zamontuj górne mocowanie kolumny zawieszenia wraz z odbojnikiem.



50 Dokręć nakrętkę od drążka tłoka amortyzatora. Użyj 21-mm nasadki do nakrętek amortyzatora. Skorzystaj z klucza sześciokątnego typu HEX o numerze H6. Skorzystaj z klucza dynamometrycznego. Dokręć do go momentu 60 Nm.



Wymiana: amortyzatora teleskopowego – SEAT Toledo III (5P2). Wskazówka:

- Sprawdź czy sprężyna jest właściwie umieszczona. Unikaj niewspółosiowości.

51 Rozluźnij sprężynę.



52 Zabezpiecz tłoczysko kolumny amortyzatora. Zastosuj smar miedziany.



53 Zdejmij zamontowany amortyzator.



54 Wyczyść gniazda montażowe kolumny amortyzatora. Użyj drucianej szczotki. Skorzystaj ze spreju WD-40.



55 Wyczyść wielowypusty przegubu homokinetycznego wału napędowego. Użyj drucianej szczotki. Skorzystaj ze spreju WD-40.



56

Potraktuj wypusty przegubu wału napędowego odpowiednim środkiem. Zastosuj smar miedziany.



57

Wyczyść gniazdo montażowe przegubu kulowego. Użyj drucianej szczotki. Skorzystaj ze spreju WD-40.



58

Wyczyść gniazdo kolumny zawieszenia na zwrotnicy. Wyczyść gniazdo półosi napędowej. Użyj drucianej szczotki. Skorzystaj ze spreju WD-40.



59

Zamontuj amortyzator w nadkolu.



60 Zabezpiecz górne mocowania amortyzatora. Nie dociskaj go.



AUTODOC poleca:

- Ważne! Przytrzymaj kolumnę amortyzatora podczas wkręcania śrub mocujących. SEAT Toledo III (5P2)

61 Zamontuj wspornik amortyzator w zwrotnicy.



62 Zainstaluj śrubę mocującą.



63 Wkręć element złączny, który łączy kolumnę amortyzatora ze zwrotnicą. Skorzystaj z nasadki o numerze #18. Użyj XZN #14. Skorzystaj z klucza grzechotkowego.



64

Wymij podporę spod zwrotnicy.



AUTODOC poleca:

- Wymiana: amortyzatora teleskopowego – SEAT Toledo III (5P2). Opuść płynnie podnośnik skrzyni biegów, bez gwałtownych ruchów, aby uniknąć uszkodzenia elementów i mechanizmów.

65

Zamontuj wał napędowy.

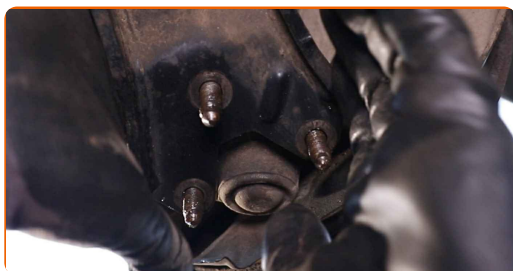


66

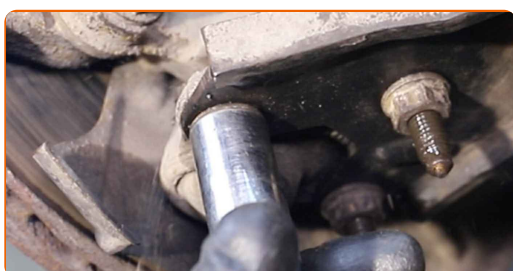
Zamontuj i dociśnij śrubę wału napędowego. Skorzystaj z 12-punktowego gniazda o nr 24. Skorzystaj z klucza grzechotkowego.



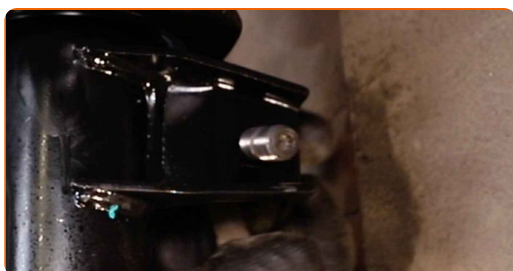
67 Podłącz przegub kulowy do wahacza.



68 Dokręć mocowania łączące przegub kulowy z wahaczem zawieszenia. Skorzystaj z nasadki o numerze #16. Skorzystaj z klucza grzechotkowego.



69 Zainstaluj wahacz stabilizatora.



70 Dociśnij mocowanie złącza stabilizatora. Skorzystaj z nasadki o numerze #18. Użyj XZN #6. Skorzystaj z klucza grzechotkowego.



- 71** Dokręć dolne elementy mocujące kolumnę amortyzatora. Skorzystaj z nasadki o numerze #18. Użyj XZN #14. Skorzystaj z klucza dynamometrycznego. Dokręć do go momentu 70 Nm.+90°



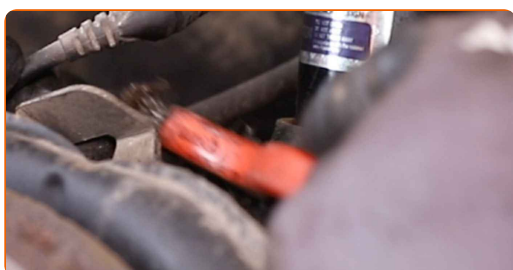
- 72** Dokręć mocowanie łączące łącznik stabilizatora z kolumną amortyzatora. Skorzystaj z nasadki o numerze #18. Użyj XZN #6. Skorzystaj z klucza dynamometrycznego. Dokręć do go momentu 65 Nm.



- 73** Wkręć elementy mocujące, które łączą przegub kulowy z wahaczem. Skorzystaj z nasadki o numerze #16. Skorzystaj z klucza dynamometrycznego. Dokręć do go momentu 60 Nm.



- 74** Wyczyść elementy złączne uchwyty przewodu hamulcowego. Użyj druczianej szczotki. Skorzystaj ze spreju WD-40.



75 Zamontuj nowy uchwyt przewodu hamulcowego.



76 Dokręć element złączny łączący uchwyt przewodu hamulcowego z kolumną amortyzatora. Skorzystaj z klucza oczkowego o numerze 10.



77 Dokręć obejmę mocującą przewód hamulcowy do amortyzatora. Skorzystaj z nasadki o numerze #10. Skorzystaj z klucza dynamometrycznego. Dokręć do go momentu 12 Nm.



78 Połącz okablowanie czujnika ABS.



79 Oczyszcz gniazdo mocujące felgi koła. Użyj drucianej szczotki.



80

Nasmaruj powierzchnię, gdzie tarcza hamulcowa styka się z felgą. Użyj smaru ceramicznego.



81

Wyczyść powierzchnię tarczy hamulcowej. Skorzystaj ze środka do czyszczenia hamulców.

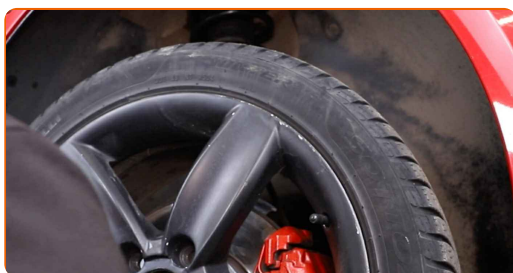


AUTODOC poleca:

- Wymiana: amortyzatora teleskopowego – SEAT Toledo III (5P2). Po rozpyleniu preparatu odczekaj kilka minut.

82

Zainstaluj koło.



AUTODOC poleca:

- Ostrzeżenie! Aby uniknąć obrażeń, przytrzymaj koło podczas wkręcania śrub mocujących. SEAT Toledo III (5P2)

83

Wkręć śruby koła. Skorzystaj z nasadki udarowe do kół #17.



84

Obniż samochód.

85

Dociśnij śrubą łączącą wał napędowy z piastem koła. Skorzystaj z 12-punktowego gniazda o nr 24. Skorzystaj z klucza dynamometrycznego. Dokręć do go momentu 70 Nm.+90°



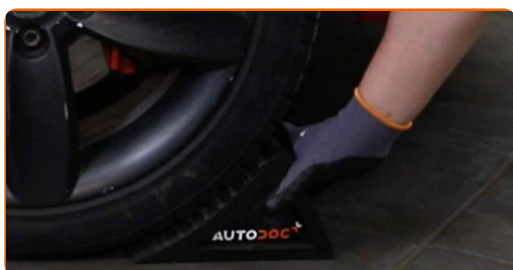
86

Dokręć śruby mocujące koło "na krzyż". Skorzystaj z nasadki udarowe do kół #17. Skorzystaj z klucza dynamometrycznego. Dokręć do go momentu 120 Nm.



87

Usuń podnośniki oraz kliny.



- 88** Dokręć górne mocowania kolumny amortyzatora. Skorzystaj z nasadki o numerze #13. Skorzystaj z klucza dynamometrycznego. Dokręć do go momentu 15 Nm.+90°



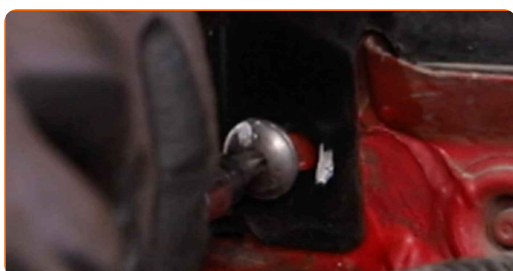
- 89** Zabezpiecz mocowania podstawy amortyzatora. Zastosuj smar miedziany.



- 90** Zamontuj panel plastikowy.

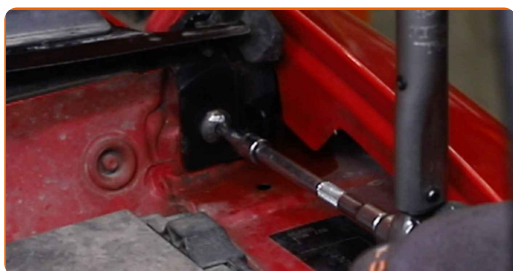


- 91** Przykręć elementy mocujące panelu plastikowego. Skorzystaj z klucza typu Torx T30. Skorzystaj z klucza grzechotkowego.



92

Dokręć elementy mocujące plastikowy panel. Skorzystaj z klucza typu Torx T30. Skorzystaj z klucza dynamometrycznego. Dokręć do go momentu 8 Nm.



93

Założ gumową uszczelkę.



94

Zdejmij osłonę chroniącą zderzak.

95

Zamknij maskę.

DOBRA ROBOTA! 

ZOBACZ WIĘCEJ PORADNIKÓW

AUTODOC – NIEDROGIE CZĘŚCI ZAMIENNE WYSOKIEJ JAKOŚCI ONLINE

APLIKACJA MOBILNA AUTODOC: SKORZYSTAJ Z DOSKONAŁYCH OKAZJI Z JEDNOCZESNYM WGDNYM ROBIENIEM ZAKUPÓW



+ AUTODOC

GET IT ON
Google Play

Download on the
App Store

Download

OGROMNY WYBÓR CZĘŚCI ZAMIENNYCH DO TWOJEGO SAMOCHODU

AMORTYZATOR: SZEROKI WYBÓR

(i) WYŁĄCZENIE ODPOWIEDZIALNOŚCI:

Dokument zawiera jedynie zalecenia ogólne, które mogą okazać się pomocne podczas wykonywania prac naprawczych lub przy wymianie części. AUTODOC nie ponosi odpowiedzialności za szkody z tytułu utraconych korzyści, uszczerbku na zdrowiu bądź z tytułu szkody na mieniu, które powstały podczas naprawy lub wymiany części bądź w skutek nieprawidłowego użytkowania lub błędnej interpretacji udostępnionych informacji.

AUTODOC nie ponosi odpowiedzialności za ewentualne błędy i nieścisłości zawarte w tym przewodniku. Niniejsze informacje mają jedynie charakter informacyjny i nie zastępują wskazówek specjalisty.

AUTODOC nie ponosi odpowiedzialności za korzystanie ze sprzętu, narzędzi lub części samochodowych w sposób nieprawidłowy lub zagrażający zdrowiu. AUTODOC zaleca zachowanie ostrożności i przestrzeganie zasad bezpieczeństwa podczas wykonywania prac naprawczych lub wymiany części. Prosimy mieć na uwadze, że części samochodowe niskiej jakości nie będą w stanie zapewnić stosownego bezpieczeństwa w ruchu drogowym.

© Copyright 2023 Wszelkie treści – w tym teksty, zdjęcia i grafiki – chronione są prawami autorskimi. Wszelkie prawa – w szczególności prawa do kopiowania, rozpowszechniania, edytowania i tłumaczenia – stanowią własność AUTODOC SE.