



Jak wymienić klocki
hamulcowe przód w
SEAT Toledo IV
Hatchback (KG3) -
poradnik naprawy

PODOBNY FILMIK INSTRUKTAŻOWY



Niniejszy film przedstawia procedurę wymiany podobnej części samochodowej w innym pojeździe

Ważne!

Procedura wymiany może być stosowana dla:

SEAT Toledo IV Hatchback (KG3) 1.2, SEAT Toledo IV Hatchback (KG3) 1.2 TSI, SEAT Toledo IV Hatchback (KG3) 1.4 TSI, SEAT Toledo IV Hatchback (KG3) 1.6 TDI, SEAT Toledo IV Hatchback (KG3) 1.6 (CFNA), SEAT Toledo IV Hatchback (KG3) 1.4 TDI, SEAT Toledo IV Hatchback (KG3) 1.6, SEAT Toledo IV Hatchback (KG3) 1.0 TSI

Kolejne kroki mogą się różnić w zależności od konstrukcji samochodu.

Niniejszy poradnik został stworzony w oparciu o procedurę wymiany podobnej części samochodowej w: SEAT Leon Hatchback (1P1) 2.0 FSI

WYMIANA: KLOCKI HAMULCOWE – SEAT TOLEDO IV
HATCHBACK (KG3). LISTA NARZĘDZI, KTÓRYCH
BĘDZIESZ POTRZEBOWAĆ:



- Szczotka druciana
- Szczotka nylonowa
- Środek do czyszczenia hamulców
- Pasta przeciw puszczaniu
- Smar ceramiczny
- Klucz dynamometryczny
- Bit imbusowy numerze h7
- Klucz nasadowy do kół o numerze 17
- Klucz grzechotkowy
- Praska do tłoczków hamulcowych
- Łom
- Klin pod koło

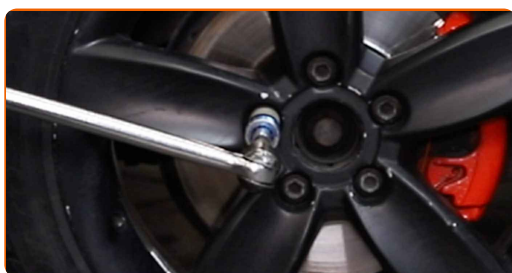
Kup narzędzia

Wymiana: klocki hamulcowe – SEAT Toledo IV Hatchback (KG3). Eksperti z AUTODOC zalecają:

- Wykonuj wymianę klocków hamulcowych w kompletnym zestawie dla każdej osi. Zapewni to skuteczne hamowanie.
- Procedura wymiany jest identyczna dla obydwu klocków hamulcowych znajdujących się na tej samej osi.
- Uwaga: wszystkie prace na samochodzie – SEAT Toledo IV Hatchback (KG3) – powinny być wykonywane przy zgaszonym silniku.

WYMIANĘ NALEŻY PRZEPROWADZAĆ W TEJ KOLEJNOŚCI:

- 1 Odkryj maskę silnika. Odkręć korek pojemnika na płyn hamulcowy.
- 2 Zabezpiecz koła klinami.
- 3 Poluzuj śruby mocujące koło. Skorzystaj z nasadki udarowe do kół #17.

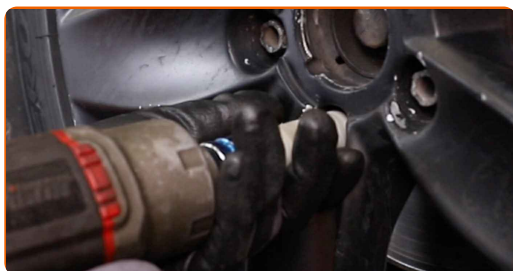


- 4 Podnieś samochód.

AUTODOC poleca:

- Jeśli używasz podnośnika, upewnij się, że stoi on na płaskiej powierzchni bez żadnych nierówności.
- Pamiętaj, aby dodatkowo zabezpieczyć samochód za pomocą podpór.

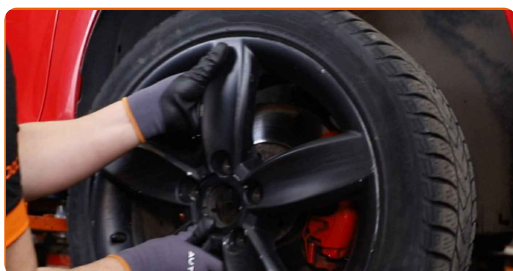
5 Odkręć śruby koła.



AUTODOC poleca:

- Ostrzeżenie! Aby uniknąć obrażeń, przytrzymaj koło podczas odkręcania śrub mocujących. SEAT Toledo IV Hatchback (KG3)

6 Ściągnij koło.



7 Zdejmij sprężynę zabezpieczającą zacisk hamulcowy. Użyj łomu.

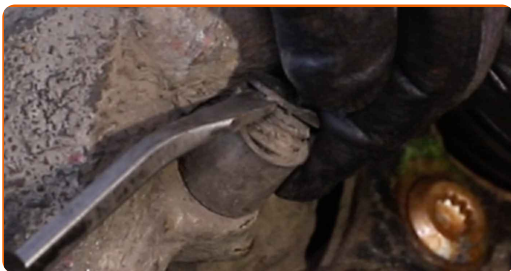


8 Rozłącz klocki hamulcowe. Użyj łomu.



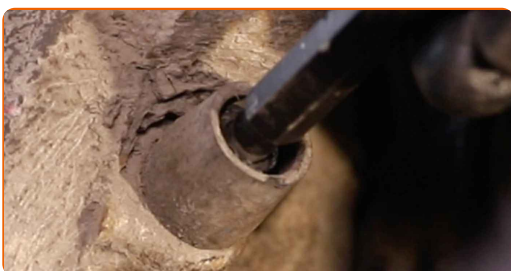
9

Zdejmij zaślepki przeciwpływowe trzpieni prowadzących zacisku hamulcowego. Użyj łomu.



10

Odkręć elementy mocujące zacisk hamulcowy. Skorzystaj z klucza sześciokątnego typu HEX o numerze H7. Skorzystaj z klucza grzechotkowego.



11

Zdejmij zacisk hamulcowy.

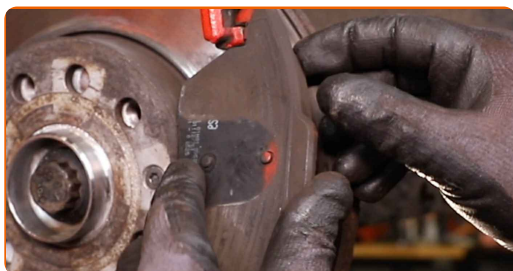


AUTODOC poleca:

- Przymocuj zacisk za pomocą drutu do zawieszenia albo podwozia, żeby uniknąć dehermetyzacji układu hamulcowego.
- Upewnij się, że zacisk hamulcowy nie wisi na przewodzie hamulcowym.
- Nie wciskaj pedału hamulca po usunięciu zacisku hamulcowego. W rezultacie tłok może wypaść z cylindra, co może spowodować wyciek płynu hamulcowego oraz dekompresję całego układu.

12

Zdejmij klocki hamulcowe.



Wymiana: klocki hamulcowe – SEAT Toledo IV Hatchback (KG3). Wskazówka:

- Wymierz grubość tarczy hamulcowej. Przy osiągnięciu ograniczenia zużycia część musi być wymieniona.

13

Oczyść wspornik zacisku hamulcowego od kurzu i brudu. Użyj drucianej szczotki. Skorzystaj ze środka do czyszczenia hamulców.



AUTODOC poleca:

- Wymiana: klocki hamulcowe – SEAT Toledo IV Hatchback (KG3). Po rozpyleniu preparatu odczekaj kilka minut.
- Sprawdź wspornik zacisku hamulcowego, trzpienie prowadzące zacisku hamulcowego oraz osłony przeciwpyłowe. Wyczyść je. W razie potrzeby je wymień.

14 Wyjmij sworznie prowadzące zacisku hamulcowego.



15 Oczyszć trzpienie prowadzące zacisku hamulcowego. Skorzystaj ze środka do czyszczenia hamulców.



AUTODOC poleca:

- Po zastosowaniu spreju, zaczekaj kilka minut.

16 Zabezpiecz tłok zacisku hamulcowego. Użyj szczotki nylonowej. Skorzystaj ze środka do czyszczenia hamulców.

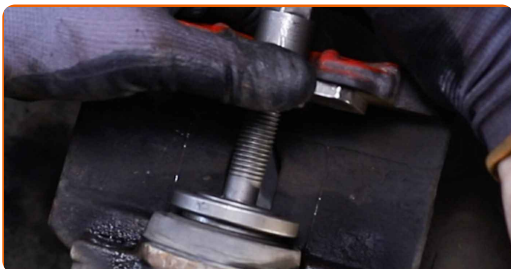


AUTODOC poleca:

- Wymiana: klocki hamulcowe – SEAT Toledo IV Hatchback (KG3). Po rozpyleniu preparatu odczekaj kilka minut.

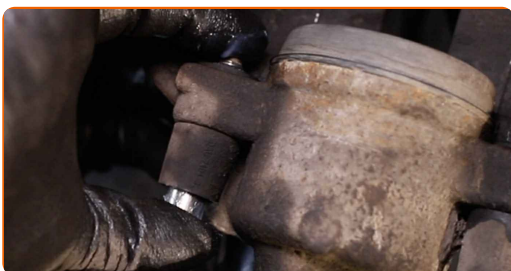
17

Wciśnij tłok zacisku hamulcowego. Skorzystaj z praski do tłoczków hamulcowych.



18

Zamontuj sworznie prowadzące zacisku hamulcowego.



19

Zabezpiecz klocki hamulcowe w miejscu, w którym powierzchnia styka się z jarzmem zacisku hamulcowego. Skorzystaj z pasty przeciw piskzeniu.



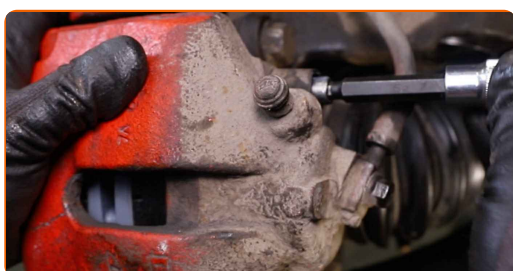
Wymiana: klocki hamulcowe – SEAT Toledo IV Hatchback (KG3). Eksperti z AUTODOC zalecają:

- Upewnij się, że przed zainstalowaniem klocków powierzchnia tarczy jest czysta.

20 Zainstaluj nowe klocki hamulcowe.



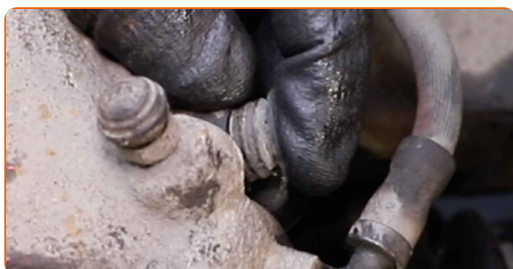
21 Zainstaluj zacisk hamulcowy i zamontuj go. Skorzystaj z klucza sześciokątnej typu HEX o numerze H7. Skorzystaj z klucza grzechotkowego.



22 Dokręć mocowania zacisku hamulcowego. Skorzystaj z klucza sześciokątnej typu HEX o numerze H7. Skorzystaj z klucza dynamometrycznego. Dokręć do go momentu 30 Nm.



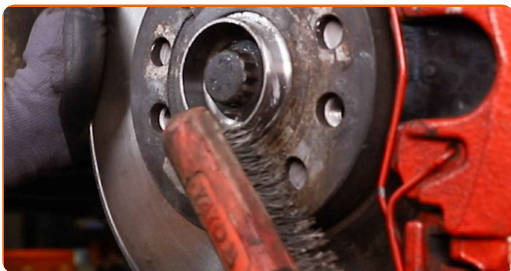
23 Zamontuj zaślepki przeciwpylowe trzpieni prowadzących zacisku hamulcowego.



24 Zamontuj sprężynę powrotną zacisku hamulcowego.



25 Oczyszczyć gniazdo mocujące felgi koła. Użyć drucianej szczotki.



26 Nasmaruj powierzchnię, gdzie tarcza hamulcowa styka się z felgą. Użyj smaru ceramicznego.



27 Wyczyść powierzchnię tarczy hamulcowej. Skorzystaj ze środka do czyszczenia hamulców.



AUTODOC poleca:

- Po zastosowaniu spreju, zaczekaj kilka minut.

28 Zainstaluj koło.



AUTODOC poleca:

- Ostrzeżenie! Aby uniknąć obrażeń, przytrzymaj koło podczas wkręcania śrub mocujących. SEAT Toledo IV Hatchback (KG3)

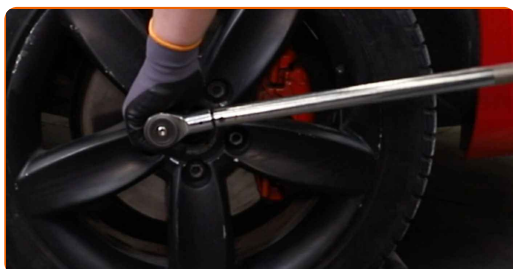
29

Wkręć śruby koła. Skorzystaj z nasadki udarowe do kół #17.



30

Spuść samochód i, działając w porządku krzyżowym, zaciągnij bolce mocujące koła. Skorzystaj z nasadki udarowe do kół #17. Skorzystaj z klucza dynamometrycznego. Dokręć do go momentu 120 Nm.



31

Usuń podnośniki oraz kliny.



Wymiana: klocki hamulcowe – SEAT Toledo IV Hatchback (KG3). AUTODOC zaleca:

- Nie włączając silnika, naciśnij kilka razy pedał hamulca, aż poczujesz znaczną oporność.
- Sprawdź poziom płynu hamulcowego w zbiorniku wyrównawczym i przy konieczności dodaj go.

32

Dokręć korek pojemnika na płyn hamulcowy. Zamknij maskę.

Wymiana: klocki hamulcowe – SEAT Toledo IV Hatchback (KG3). Wskazówka od AUTODOC:

- Po wymianie klocków hamulcowych nieco zwolnij przez pierwsze 150-200 km. Przestrzegaj niepotrzebnego i ostrego całkowitego hamowania.

DOBRA ROBOTA! 

ZOBACZ WIĘCEJ PORADNIKÓW

AUTODOC – NIEDROGIE CZĘŚCI ZAMIENNE WYSOKIEJ JAKOŚCI ONLINE

APLIKACJA MOBILNA AUTODOC: SKORZYSTAJ Z DOSKONAŁYCH OKAZJI Z JEDNOCZESNYM WGDODNYM ROBIENIEM ZAKUPÓW



+ AUTODOC

GET IT ON
Google Play

Download on the
App Store

Download

OGROMNY WYBÓR CZĘŚCI ZAMIENNYCH DO TWOJEGO SAMOCHODU

KŁOCKI HAMULCOWE: SZEROKI WYBÓR

(i) WYŁĄCZENIE ODPOWIEDZIALNOŚCI:

Dokument zawiera jedynie zalecenia ogólne, które mogą okazać się pomocne podczas wykonywania prac naprawczych lub przy wymianie części. AUTODOC nie ponosi odpowiedzialności za szkody z tytułu utraconych korzyści, uszczerbku na zdrowiu bądź z tytułu szkody na mieniu, które powstały podczas naprawy lub wymiany części bądź w skutek nieprawidłowego użytkowania lub błędnej interpretacji udostępnionych informacji.

AUTODOC nie ponosi odpowiedzialności za ewentualne błędy i nieścisłości zawarte w tym przewodniku. Niniejsze informacje mają jedynie charakter informacyjny i nie zastępują wskazówek specjalisty.

AUTODOC nie ponosi odpowiedzialności za korzystanie ze sprzętu, narzędzi lub części samochodowych w sposób nieprawidłowy lub zagrażający zdrowiu. AUTODOC zaleca zachowanie ostrożności i przestrzeganie zasad bezpieczeństwa podczas wykonywania prac naprawczych lub wymiany części. Prosimy mieć na uwadze, że części samochodowe niskiej jakości nie będą w stanie zapewnić stosownego bezpieczeństwa w ruchu drogowym.

© Copyright 2023 Wszelkie treści – w tym teksty, zdjęcia i grafiki – chronione są prawami autorskimi. Wszelkie prawa – w szczególności prawa do kopiowania, rozpowszechniania, edytowania i tłumaczenia – stanowią własność AUTODOC SE.