



Jak wymienić poduszka
amortyzatora przód w
SEAT Toledo IV
Hatchback (KG3) -
poradnik naprawy

PODOBNY FILMIK INSTRUKTAŻOWY



Niniejszy film przedstawia procedurę wymiany podobnej części samochodowej w innym pojeździe

Ważne!

Procedura wymiany może być stosowana dla:

SEAT Toledo IV Hatchback (KG3) 1.2, SEAT Toledo IV Hatchback (KG3) 1.2 TSI, SEAT Toledo IV Hatchback (KG3) 1.4 TSI, SEAT Toledo IV Hatchback (KG3) 1.6 TDI, SEAT Toledo IV Hatchback (KG3) 1.6 (CFNA), SEAT Toledo IV Hatchback (KG3) 1.4 TDI, SEAT Toledo IV Hatchback (KG3) 1.6, SEAT Toledo IV Hatchback (KG3) 1.0 TSI

Kolejne kroki mogą się różnić w zależności od konstrukcji samochodu.

Niniejszy poradnik został stworzony w oparciu o procedurę wymiany podobnej części samochodowej w: VW Golf V Hatchback (1K1) 1.4 16V

WYMIANA: PODUSZKI AMORTYZATORA – SEAT TOLEDO IV HATCHBACK (KG3). NARZĘDZIA, KTÓRYCH MOŻESZ POTRZEBOWAĆ:



- Szczotka druciana
- Sprej WD-40
- Środek do czyszczenia hamulców
- Smar na bazie miedzi
- Klucz płasko-oczkowy o numerze 18
- Nasadka o numerze 16
- Nasadka o numerze 18
- Nasadka o numerze 20
- Nasadka o numerze 21
- Klucz nasadowy do kół o numerze 17
- Klucz grzechotkowy
- Klucz dynamometryczny
- Młotek
- Hydrauliczna sprężarka do sprężyn
- Podnośnik hydrauliczny do skrzyni biegów
- Pokrowiec na błotnik
- Klin pod koło

Kup narzędzia

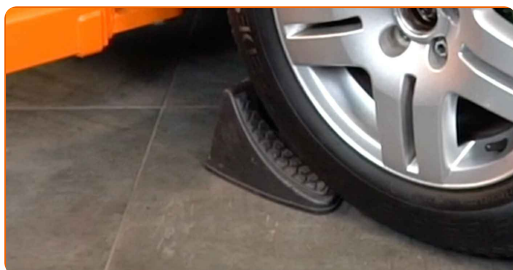
Wymiana: poduszki amortyzatora – SEAT Toledo IV Hatchback (KG3).
Wskazówka od AUTODOC:

- Procedura wymiany jest identyczna dla mocowań lewego i prawego amortyzatora przedniego zawieszenia.
- Wszystkie mocowania przednich kolumn amortyzatorów powinny być wymieniane jednocześnie.
- Należy obowiązkowo wymienić wszystkie nakrętki i bolce samohamowane podczas instalowania.
- Uwaga: wszystkie prace na samochodzie – SEAT Toledo IV Hatchback (KG3) – powinny być wykonywane przy zgaszonym silniku.

WYMIANĘ NALEŻY PRZEPROWADZAĆ W TEJ KOLEJNOŚCI:

1

Zabezpiecz koła klinami.



2

Poluzuj śruby mocujące koło. Skorzystaj z nasadki udarowe do kół #17.

3

Podjmij przednią część samochodu i zafiksuj na podporach.

4 Odkręć śruby koła.



Wymiana: poduszki amortyzatora – SEAT Toledo IV Hatchback (KG3).
Eksperti z AUTODOC zalecają:

- Ażeby uniknąć zranienia się, podtrzymaj koło podczas odkręcania śrub.

5 Ściągnij koło.



6 Wyczyść mocowania łącznika stabilizatora. Użyj drucianej szczotki. Skorzystaj ze spreju WD-40.

7 Odkręć element złączny, który łączy stabilizator poprzeczny z wahaczem. Skorzystaj z nasadki o numerze #16. Skorzystaj z klucza grzechotkowego.



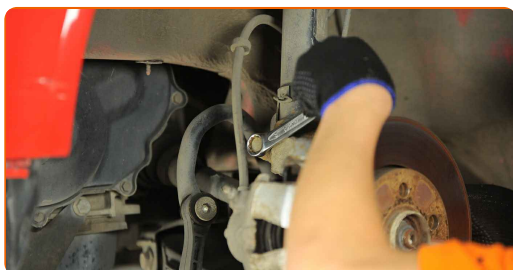
8 Odkręć śrubę mocującą.

9 Rozłącz przewody od wspornika amortyzatora.



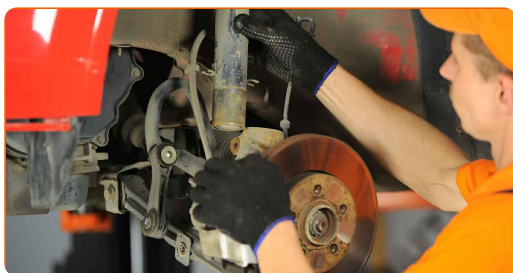
10 Wyczyść mocowania łączące amortyzator ze zwrotnicą. Użyj drucianej szczotki. Skorzystaj ze spreju WD-40.

11 Odkręć dolne mocowanie łączące amortyzator ze zwrotnicą. Skorzystaj z klucza oczkowego o numerze 18. Skorzystaj z nasadki o numerze #18. Skorzystaj z klucza grzechotkowego.



12 Odkręć śrubę mocującą.

13 Odłącz zwrotnicę z kolumny amortyzatora. Użyj młotka.



14 Obniż samochód.

15 Otwórz maskę.

16 Skorzystaj z osłony chroniącej zderzak w celu zapobiegnięcia uszkodzenia powłoki lakierniczej oraz plastikowych elementów samochodu.

17 Wyczyść mocowania górnego mocowania amortyzatora. Skorzystaj ze spreju WD-40.

- 18** Odkręć górne mocowanie uchwyty amortyzatora. Skorzystaj z nasadki o numerze #21. Skorzystaj z klucza grzechotkowego.



AUTODOC poleca:

- Ważne! Przytrzymaj kolumnę amortyzatora podczas odkręcania śrub mocujących. SEAT Toledo IV Hatchback (KG3)

- 19** Wymij kolumnę resorującą.



- 20** Ustaw wspornik amortyzator na prasie służącej do wymiany amortyzatorów.

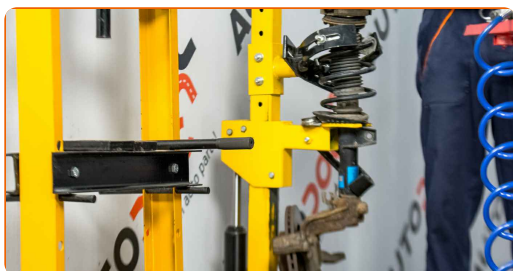


Wymiana: poduszki amortyzatora – SEAT Toledo IV Hatchback (KG3).
Wskazówka:

- Zwróć uwagę, że przy stosowaniu urządzenia do ściskania sprężyn należy mocno utrzymywać zwoje sprężyny, ściskając sprężyny z boków przeciwnych.
- Śledź za poprawnym położeniem sprężyny w uchwycie.
- Upewnij się, że zwoje sprężyny szczelnie weszły do uchwytów blokujących.

21

Ściśnij sprężynę.

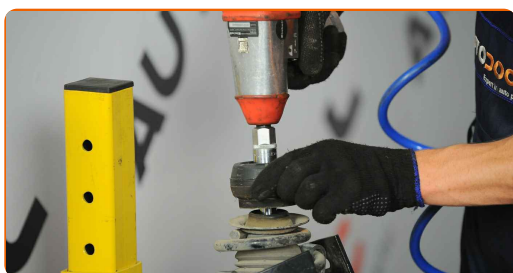


22

Zabezpiecz tłoczysko kolumny amortyzatora. Użyj drucianej szczotki. Skorzystaj ze spreju WD-40.

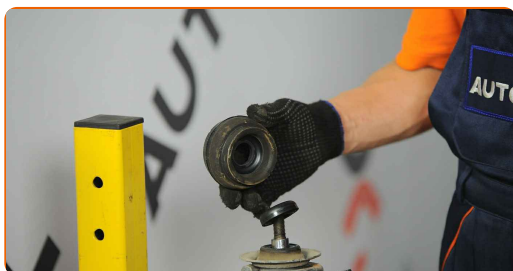
23

Odkręć nakrętkę mocującą korbówód do kolumny resorującej. Skorzystaj z nasadki o numerze #20. Skorzystaj z klucza grzechotkowego.



24

Zdejmij górne mocowanie kolumny.

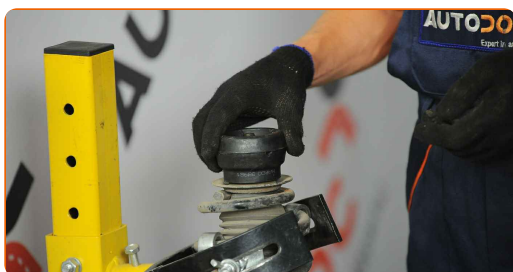


Wymiana: poduszki amortyzatora – SEAT Toledo IV Hatchback (KG3).
Wskazówka od ekspertów z AUTODOC:

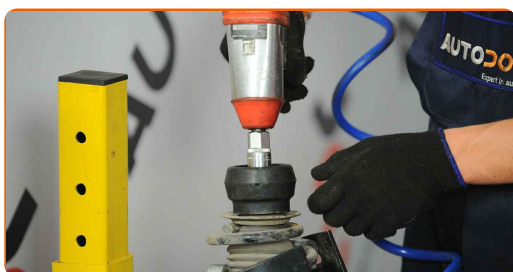
- Sprawdź działanie osłony przeciwpylnej amortyzatora oraz ogranicznika. W razie potrzeby wymień je.

25 Wyczyść gniazdo montażowe mocowania amortyzatora. Użyj drucianej szczotki. Skorzystaj ze spreju WD-40.

26 Zainstaluj nowe mocowanie kolumny.



27 Dokręć nakrętkę od drążka tłoka amortyzatora. Skorzystaj z nasadki o numerze #20. Skorzystaj z klucza dynamometrycznego. Dokręć do go momentu 60 Nm.



Wymiana: poduszki amortyzatora – SEAT Toledo IV Hatchback (KG3).
Profesjoniści zalecają:

- Sprawdź czy sprężyna jest właściwie umieszczona. Unikaj niewspółosiowości.

28

Rozluźnij sprężynę.

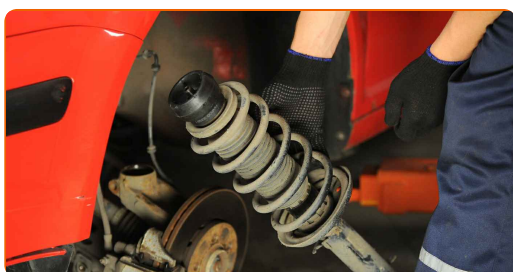


29

Zdejmij zamontowany amortyzator.

30

Zamontuj amortyzator w nadkolu.



31

Przykręć górne mocowanie uchwyty amortyzatora. Skorzystaj z nasadki o numerze #21. Nie dociskaj go.

AUTODOC poleca:

- SEAT Toledo IV Hatchback (KG3) – Aby uniknąć obrażeń, przytrzymaj kolumnę amortyzatora podczas wkręcania śrub mocujących.

32

Dokręć górny zaczep mocowania sprężyny amortyzatora. Skorzystaj z nasadki o numerze #21. Skorzystaj z klucza dynamometrycznego. Dokręć do go momentu 60 Nm.



33 Zdejmij osłonę chroniącą zderzak.

34 Zamknij maskę.

35 Podejmij przednią część samochodu i zafiksuj na podporach.

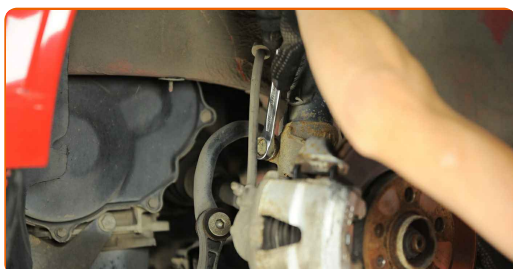
36 Podprzej zwrotnicę. Użyj podnośnika hydraulicznego do skrzyni biegów.



37 Zamontuj wspornik amortyzator w zwrotnicy. Użyj młotka.

38 Zainstaluj śrubę mocującą.

39 Dokręć dolne mocowania łączące amortyzator ze zwrotnicą. Skorzystaj z klucza oczkowego o numerze 18. Skorzystaj z nasadki o numerze #18. Skorzystaj z klucza dynamometrycznego. Dokręć do go momentu 60 Nm.+90°



AUTODOC poleca:

- Ważne! Należy pamiętać o zastosowaniu nowych elementów złącznych.

40

Podłącz przewody od wspornika amortyzatora.



41

Wymij podporę spod zwrotnicy.



AUTODOC poleca:

- Wymiana: poduszki amortyzatora – SEAT Toledo IV Hatchback (KG3). Opuść płynnie podnośnik skrzyni biegów, bez gwałtownych ruchów, aby uniknąć uszkodzenia elementów i mechanizmów.

42

Zainstaluj śrubę mocującą.

43

Dokręć element złączny, który łączy stabilizator poprzeczny z wahaczem. Skorzystaj z nasadki o numerze #16. Skorzystaj z klucza dynamometrycznego. Dokręć do go momentu 15 Nm.+90°



AUTODOC poleca:

- Ważne! Należy pamiętać o zastosowaniu nowych elementów złącznych.

44 Nasmaruj powierzchnię, gdzie tarcza hamulcowa styka się z felgą. Zastosuj smar miedziany.

45 Wyczyść powierzchnię tarczy hamulcowej. Skorzystaj ze środka do czyszczenia hamulców.



**Wymiana: poduszki amortyzatora – SEAT Toledo IV Hatchback (KG3).
AUTODOC zaleca:**

- Po zastosowaniu spreju, zaczekaj kilka minut.

46 Zainstaluj koło.



AUTODOC poleca:

- Ważne! Przytrzymaj koło podczas wkręcania śrub mocujących. SEAT Toledo IV Hatchback (KG3)

47

Wkręć śruby koła. Skorzystaj z nasadki udarowe do kół #17.



48

Spuść samochód i, działając w porządku krzyżowym, zaciągnij bolce mocujące koła. Skorzystaj z klucza dynamometrycznego. Dokręć do go momentu 120 Nm.

49

Usuń podnośniki oraz kliny.



DOBRA ROBOTA! 

ZOBACZ WIĘCEJ PORADNIKÓW

AUTODOC – NIEDROGIE CZĘŚCI ZAMIENNE WYSOKIEJ JAKOŚCI ONLINE

APLIKACJA MOBILNA AUTODOC: SKORZYSTAJ Z DOSKONAŁYCH
OKAZJI Z JEDNOCZESNYM WGDNYM ROBIENIEM ZAKUPÓW



**OGROMNY WYBÓR CZĘŚCI ZAMIENNYCH DO TWOJEGO
SAMOCHODU**

PODUSZKA AMORTYZATORA: SZEROKI WYBÓR

(i) WYŁĄCZENIE ODPOWIEDZIALNOŚCI:

Dokument zawiera jedynie zalecenia ogólne, które mogą okazać się pomocne podczas wykonywania prac naprawczych lub przy wymianie części. AUTODOC nie ponosi odpowiedzialności za szkody z tytułu utraconych korzyści, uszczerbku na zdrowiu bądź z tytułu szkody na mieniu, które powstały podczas naprawy lub wymiany części bądź w skutek nieprawidłowego użytkowania lub błędnej interpretacji udostępnionych informacji.

AUTODOC nie ponosi odpowiedzialności za ewentualne błędy i nieścisłości zawarte w tym przewodniku. Niniejsze informacje mają jedynie charakter informacyjny i nie zastępują wskazówek specjalisty.

AUTODOC nie ponosi odpowiedzialności za korzystanie ze sprzętu, narzędzi lub części samochodowych w sposób nieprawidłowy lub zagrażający zdrowiu. AUTODOC zaleca zachowanie ostrożności i przestrzeganie zasad bezpieczeństwa podczas wykonywania prac naprawczych lub wymiany części. Prosimy mieć na uwadze, że części samochodowe niskiej jakości nie będą w stanie zapewnić stosownego bezpieczeństwa w ruchu drogowym.

© Copyright 2022 Wszelkie treści – w tym teksty, zdjęcia i grafiki – chronione są prawami autorskimi. Wszelkie prawa – w szczególności prawa do kopiowania, rozpowszechniania, edytowania i tłumaczenia – stanowią własność AUTODOC GmbH.