



Jak wymienić tarcze
hamulcowe przód w **VW**
Sharan 1 - poradnik
naprawy

FILMIK INSTRUKTAŻOWY (TUTORIAL)



Ważne!

Procedura wymiany może być stosowana dla:

VW Sharan I (7M8, 7M9, 7M6) 1.9 TDI, VW Sharan I (7M8, 7M9, 7M6) 2.0, VW Sharan I (7M8, 7M9, 7M6) 2.8 VR6, VW Sharan I (7M8, 7M9, 7M6) 2.8 VR6 Syncro, VW Sharan I (7M8, 7M9, 7M6) 1.8 T 20V, VW Sharan I (7M8, 7M9, 7M6) 2.0 16V, VW Sharan I (7M8, 7M9, 7M6) 2.0 LPG

Kolejne kroki mogą się różnić w zależności od konstrukcji samochodu.

**WYMIANA: TARCZY HAMULCOWEJ – VW SHARAN 1.
NARZĘDZIA, KTÓRYCH MOŻESZ POTRZEBOWAĆ:**



- Szczotka druciana
- Szczotka nylonowa
- Sprej WD-40
- Uniwersalny spray do czyszczenia
- Środek do czyszczenia hamulców
- Pasta przeciw puszczaniu
- Smar ceramiczny
- Klucz dynamometryczny
- Nasadka o numerze 27
- Bit imbusowy numerze H6
- Bit imbusowy numerze H7
- Klucz nasadowy do kół o numerze 19
- Klucz grzechotkowy
- Śrubokręt udarowy
- Praska do tłoczków hamulcowych
- Łom
- Klin pod koło

KUP NARZĘDZIA

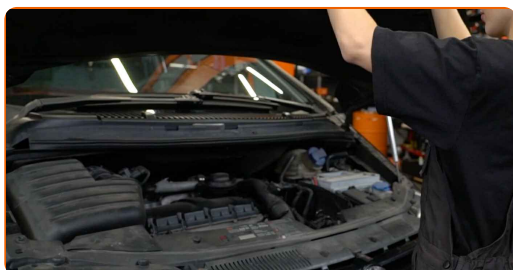
AUTODOC poleca:

- Wykonuj wymianę tarcz hamulcowych w samochodzie VW Sharan 1 w kompletnym zestawie dla każdej osi. Niezależnie od stanu części. To zapewni równomierne hamowanie.
- Procedura wymiany jest identyczna dla obydwu tarcz hamulcowych znajdujących się na tej samej osi.
- Przy wymianie tarcz hamulcowych obowiązkowo należy wymienić klocki hamulcowe.
- Uwaga: wszystkie prace na samochodzie – VW Sharan 1 – powinny być wykonywane przy zgaszonym silniku.

WYMIANĘ NALEŻY PRZEPROWADZAĆ W TEJ KOLEJNOŚCI:

1

Odkryj maskę silnika. Odkręć korek pojemnika na płyn hamulcowy.

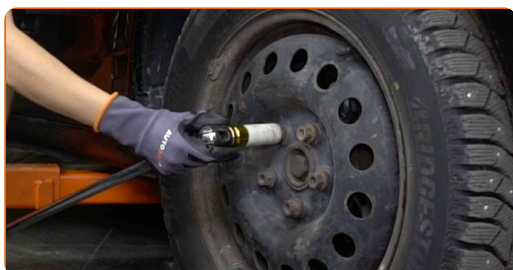


2

Zabezpiecz koła klinami.

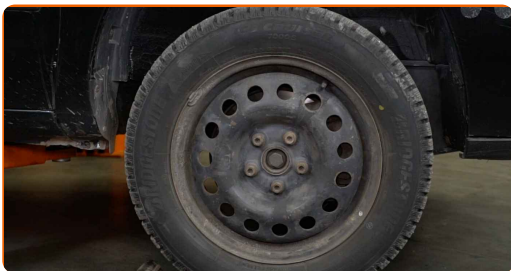
3

Poluzuj śruby mocujące koło. Skorzystaj z nasadki udarowej do kół #19.



4

Podnieś samochód.



Wymiana: tarczy hamulcowej – VW Sharan 1. Eksperti z AUTODOC zalecają:

- Jeśli używasz podnośnika, upewnij się, że stoi on na płaskiej powierzchni bez żadnych nierówności.
- Pamiętaj, aby dodatkowo zabezpieczyć samochód za pomocą podpór.

5

Odkręć śruby koła.



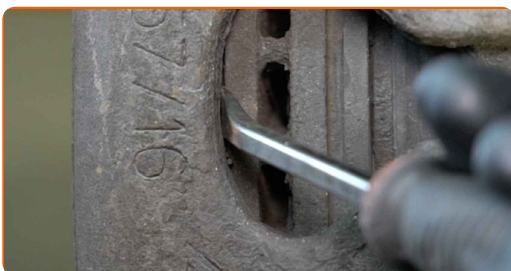
AUTODOC poleca:

- Ostrzeżenie! Aby uniknąć obrażeń, przytrzymaj koło podczas odkręcania śrub mocujących. VW Sharan 1

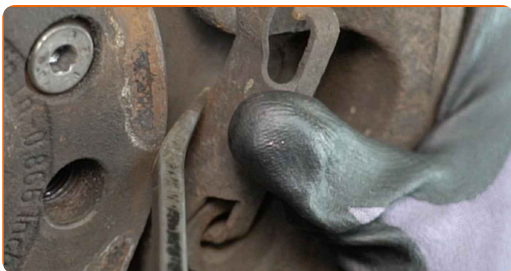
6 Ściągnij koło.



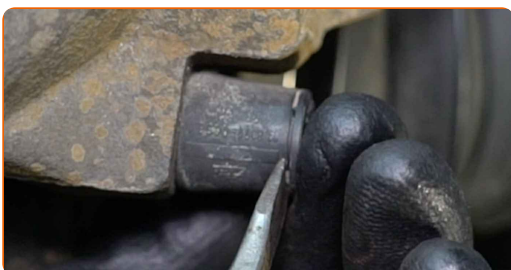
7 Rozłącz klocki hamulcowe. Użyj łomu.



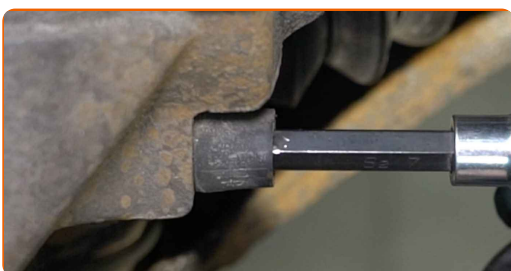
8 Zdejmij sprężynę zabezpieczającą zacisk hamulcowy. Użyj łomu.



9 Zdejmij zaślepki przeciwpływowe trzpieni prowadzących zacisku hamulcowego. Użyj łomu.

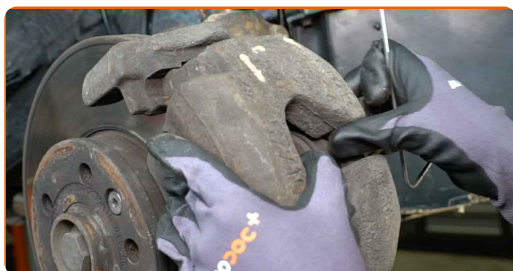


10 Odkręć elementy mocujące zacisk hamulcowy. Skorzystaj z klucza sześciokątnego typu HEX o numerze H7. Skorzystaj z klucza grzechotkowego.



11

Zdejmij zacisk hamulcowy.

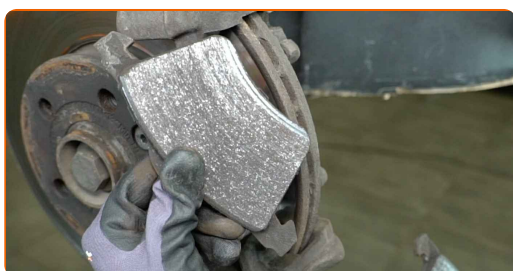


Wymiana: tarczy hamulcowej – VW Sharan 1. AUTODOC zaleca:

- Przymocuj zacisk za pomocą drutu do zawieszenia albo podwozia, żeby uniknąć dehermetyzacji układu hamulcowego.
- Upewnij się, że zacisk hamulcowy nie wisi na przewodzie hamulcowym.
- Nie wciskaj pedału hamulca po usunięciu zacisku hamulcowego. W rezultacie tłok może wypaść z cylindra, co może spowodować wyciek płynu hamulcowego oraz dekompresję całego układu.

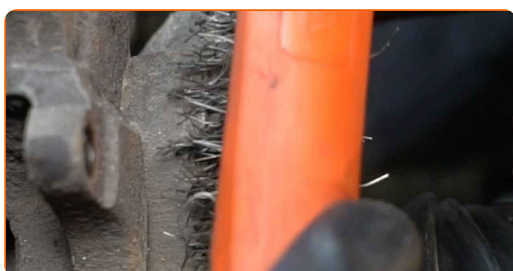
12

Zdejmij klocki hamulcowe.



13

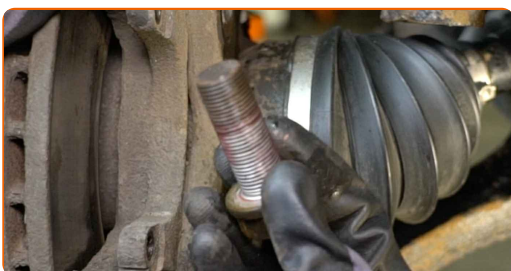
Wyczyść mocowania wspornika zacisku hamulcowego. Użyj drucianej szczotki. Skorzystaj ze spreju WD-40.



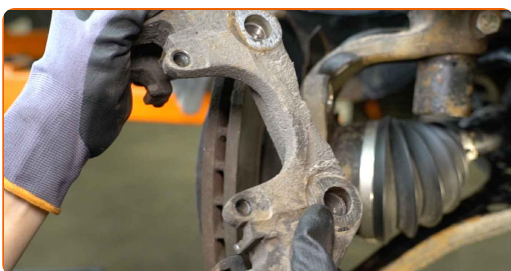
- 14** Odkręć elementy mocujące jarzmo zacisku hamulcowego. Skorzystaj z nasadki o numerze #27. Skorzystaj z klucza grzechotkowego.



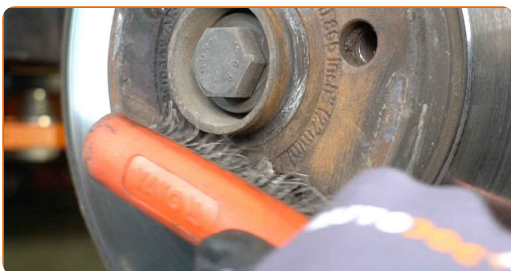
- 15** Usuń śruby mocujące.



- 16** Zdejmij wspornik zacisku hamulcowego.



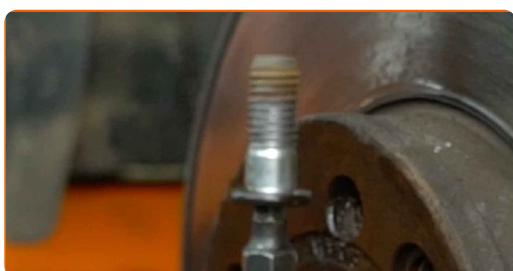
- 17** Wyczyść element mocujący tarczę hamulcową. Użyj drucianej szczotki. Skorzystaj ze spreju WD-40.



- 18** Odkręć mocowanie tarczy hamulcowej. Skorzystaj z klucza sześciokątnego typu HEX o numerze H6. Skorzystaj z wkrętaka udarowego.



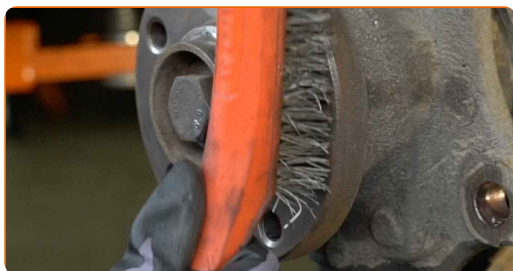
- 19** Odkręć śrubę mocującą.



- 20** Zdejmij tarczę hamulcową.



- 21** Wyczyść piastę. Użyj drucianej szczotki. Skorzystaj z uniwersalnego preparatu czyszczącego w aerozolu.



- 22** Zabezpiecz powierzchnię kontaktową. Użyj smaru ceramicznego.



23 Zainstaluj tarczę hamulcową.



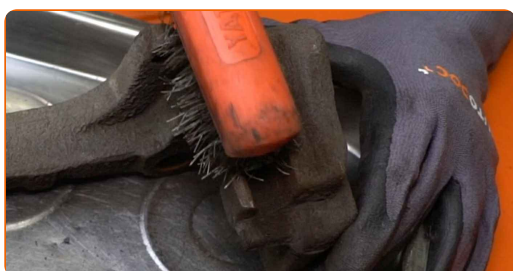
24 Zainstaluj śrubę mocującą.



25 Zaciągnij mocowanie tarczy hamulcowej. Skorzystaj z klucza sześciokątnego typu HEX o numerze H6. Skorzystaj z klucza dynamometrycznego. Dokręć do go momentu 10 Nm.



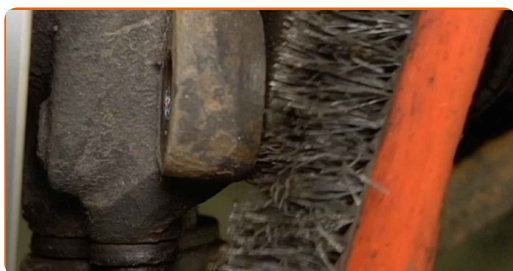
26 Oczyszczź wspornik zacisku hamulcowego od kurzu i brudu. Użyj drucianej szczotki. Skorzystaj ze środka do czyszczenia hamulców.



AUTODOC poleca:

- Wymiana: tarczy hamulcowej – VW Sharan 1. Po rozpyleniu preparatu odczekaj kilka minut.

- 27** Wyczyść miejsce mocowania jarzma zacisku hamulcowego. Użyj drucianej szczotki. Skorzystaj ze środka do czyszczenia hamulców.



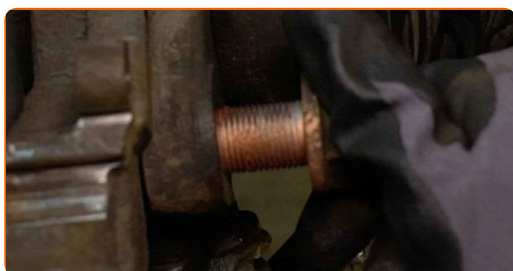
AUTODOC poleca:

- Po zastosowaniu spreju, zaczekaj kilka minut.

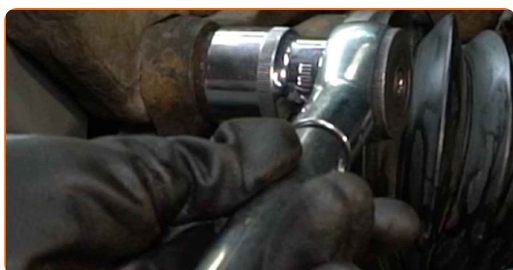
- 28** Ustalij wspornik zacisku hamulcowego.



- 29** Zamontuj śruby mocujące.



- 30** Dokręć elementy mocujące jarzmo zacisku hamulcowego. Skorzystaj z nasadki o numerze #27. Skorzystaj z klucza dynamometrycznego. Dokręć do go momentu 200 Nm.



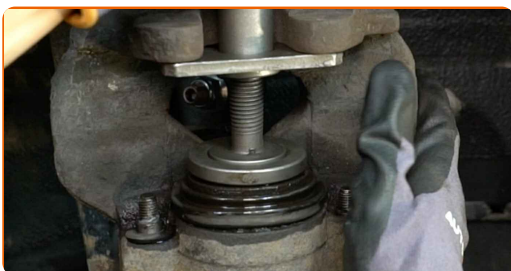
31 Zabezpiecz tłok zacisku hamulcowego. Użyj szczotki nylonowej. Skorzystaj ze środka do czyszczenia hamulców.



AUTODOC poleca:

- Po zastosowaniu spreju, zaczekaj kilka minut.

32 Wciśnij tłok zacisku hamulcowego. Skorzystaj z praski do tłoczków hamulcowych.



Wymiana: tarczy hamulcowej – VW Sharan 1. Eksperti z AUTODOC zalecają:

- Sprawdź wspornik zacisku hamulcowego, trzpienie prowadzące zacisku hamulcowego oraz osłony przeciwpylowe. Wyczyść je. W razie potrzeby je wymień.

- 33** Zabezpiecz klocki hamulcowe w miejscu, w którym powierzchnia styka się z jarzmem zacisku hamulcowego. Skorzystaj z pasty przeciw pischczeniu.



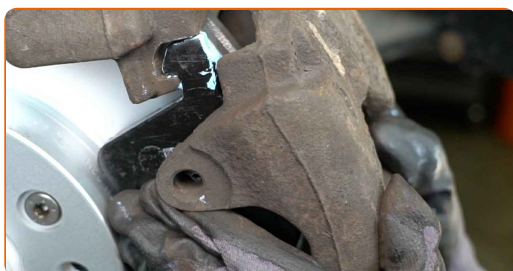
Wymiana: tarczy hamulcowej – VW Sharan 1. Wskazówka od AUTODOC:

- Upewnij się, że przed zainstalowaniem klocków powierzchnia tarczy jest czysta.

- 34** Zainstaluj klocki hamulcowe.

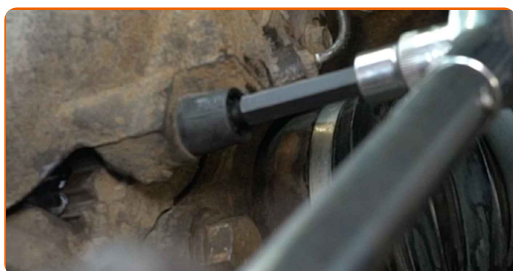


- 35** Zainstaluj zacisk hamulcowy i zamontuj go.



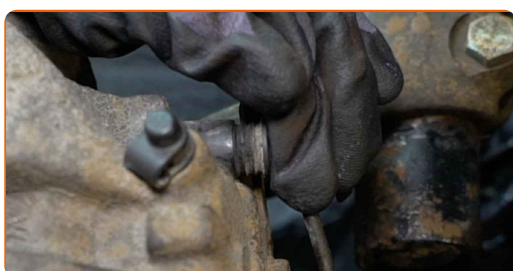
36

Dokręć mocowania zacisku hamulcowego. Skorzystaj z klucza sześciokątnego typu HEX o numerze H7. Skorzystaj z klucza dynamometrycznego. Dokręć do go momentu 30 Nm.



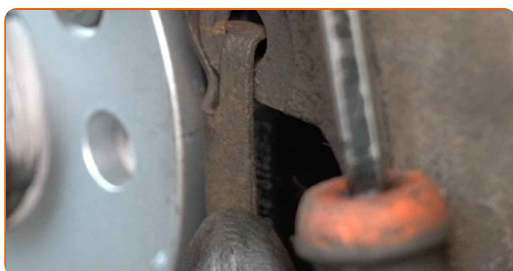
37

Zamontuj zaślepki przeciwpyłowe trzpieni prowadzących zacisku hamulcowego.



38

Zamontuj sprężynę powrotną zacisku hamulcowego. Użyj łomu.



39

Nasmaruj powierzchnię, gdzie tarcza hamulcowa styka się z felgą. Użyj smaru ceramicznego.



40

Wyczyść powierzchnię tarczy hamulcowej. Skorzystaj ze środka do czyszczenia hamulców.



AUTODOC poleca:

- Po zastosowaniu spreju, zaczekaj kilka minut.

41

Zainstaluj koło.

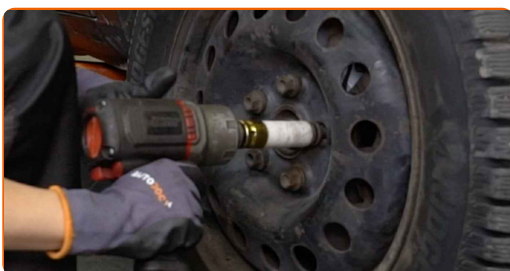


AUTODOC poleca:

- Ostrzeżenie! Aby uniknąć obrażeń, przytrzymaj koło podczas wkręcania śrub mocujących. VW Sharan 1

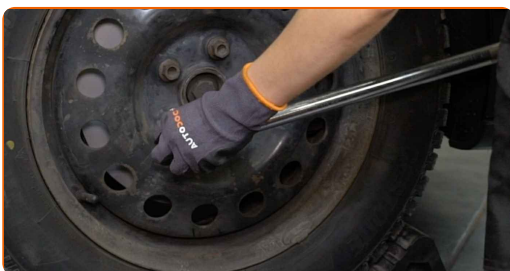
42

Wkręć śruby koła. Skorzystaj z nasadki udarowe do kół #19.



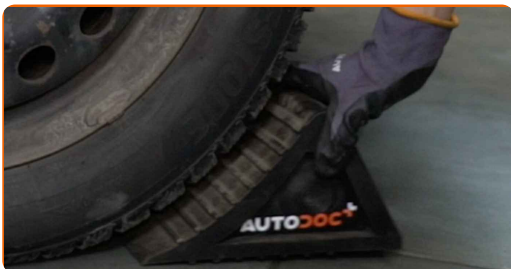
43

Spuść samochód i, działając w porządku krzyżowym, zaciągnij bolce mocujące koła. Skorzystaj z nasadki udarowe do kół #19. Skorzystaj z klucza dynamometrycznego. Dokręć do go momentu 170 Nm.



44

Usuń podnośniki oraz kliny.

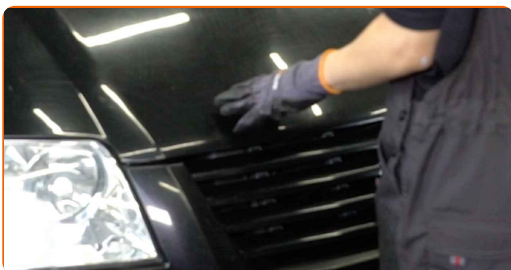


Wymiana: tarczy hamulcowej – VW Sharan 1. Profesjonaliści zalecają:

- Nie włączając silnika, naciśnij kilka razy pedał hamulca, aż poczujesz znaczną oporność.
- Sprawdź poziom płynu hamulcowego w zbiorniku wyrównawczym i przy konieczności dodaj go.

45

Dokręć korek pojemnika na płyn hamulcowy. Zamknij maskę.



DOBRA ROBOTA! 

ZOBACZ WIĘCEJ PORADNIKÓW

AUTODOC – NIEDROGIE CZĘŚCI ZAMIENNE WYSOKIEJ JAKOŚCI ONLINE

APLIKACJA MOBILNA AUTODOC: SKORZYSTAJ Z DOSKONAŁYCH
OKAZJI Z JEDNOCZESNYM WGDNYM ROBIENIEM ZAKUPÓW



+ AUTODOC

GET IT ON
Google Play

Download on the
App Store

Download

**OGROMNY WYBÓR CZĘŚCI ZAMIENNYCH DO TWOJEGO
SAMOCHODU**

KUP CZĘŚCI ZAMIENNE DO VW

TARCZE HAMULCOWE: SZEROKI WYBÓR

WYBIERZ CZĘŚCI SAMOCHODOWE DO VW SHARAN 1

TARCZE HAMULCOWE DO VW: KUP JUŻ TERAZ

**TARCZE HAMULCOWE DO VW SHARAN 1: NAJLEPSZE
OKAZJE I OFERTY**

ⓘ WYŁĄCZENIE ODPOWIEDZIALNOŚCI:

Dokument zawiera jedynie zalecenia ogólne, które mogą okazać się pomocne podczas wykonywania prac naprawczych lub przy wymianie części. AUTODOC nie ponosi odpowiedzialności za szkody z tytułu utraconych korzyści, uszczerbku na zdrowiu bądź z tytułu szkody na mieniu, które powstały podczas naprawy lub wymiany części bądź w skutek nieprawidłowego użytkowania lub błędnej interpretacji udostępnionych informacji.

AUTODOC nie ponosi odpowiedzialności za ewentualne błędy i nieścisłości zawarte w tym przewodniku. Niniejsze informacje mają jedynie charakter informacyjny i nie zastępują wskazówek specjalisty.

AUTODOC nie ponosi odpowiedzialności za korzystanie ze sprzętu, narzędzi lub części samochodowych w sposób nieprawidłowy lub zagrażający zdrowiu. AUTODOC zaleca zachowanie ostrożności i przestrzeganie zasad bezpieczeństwa podczas wykonywania prac naprawczych lub wymiany części. Prosimy mieć na uwadze, że części samochodowe niskiej jakości nie będą w stanie zapewnić stosownego bezpieczeństwa w ruchu drogowym.

© Copyright 2022 Wszelkie treści – w tym teksty, zdjęcia i grafiki – chronione są prawami autorskimi. Wszelkie prawa – w szczególności prawa do kopiowania, rozpowszechniania, edytowania i tłumaczenia – stanowią własność AUTODOC GmbH.