



Jak wymienić
amortyzator tył w **VW**
Sharan 1 - poradnik
naprawy

FILMIK INSTRUKTAŻOWY (TUTORIAL)



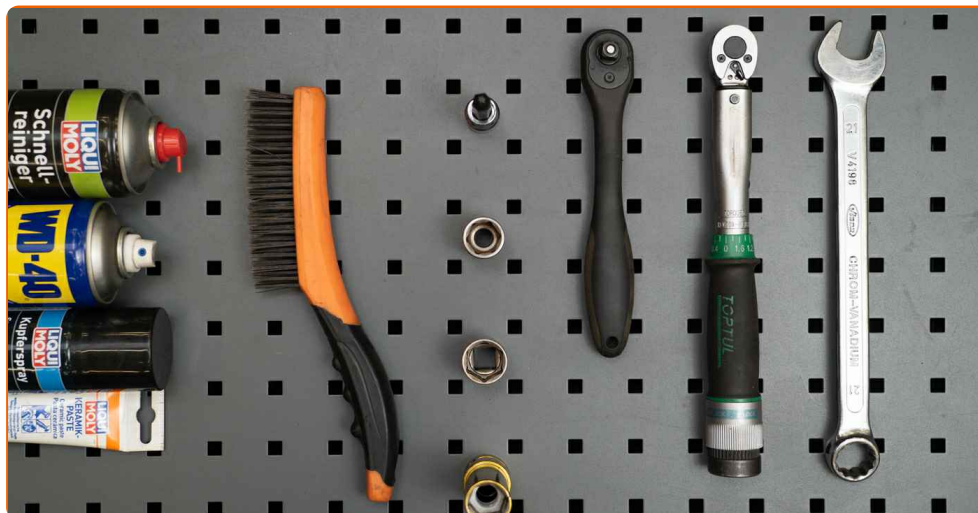
Ważne!

Procedura wymiany może być stosowana dla:

VW SHARAN (7M8, 7M9, 7M6) 1.9 TDI, VW SHARAN (7M8, 7M9, 7M6) 2.0, VW SHARAN (7M8, 7M9, 7M6) 2.8 VR6, VW SHARAN (7M8, 7M9, 7M6) 2.8 VR6 Syncro, VW SHARAN (7M8, 7M9, 7M6) 1.8 T 20V, VW SHARAN (7M8, 7M9, 7M6) 2.0 TDI, VW SHARAN (7M8, 7M9, 7M6) 2.8 V6 24V, VW SHARAN (7M8, 7M9, 7M6) 2.8 V6 24V 4motion, VW SHARAN (7M8, 7M9, 7M6) 1.9 TDI 4motion, VW SHARAN (7M8, 7M9, 7M6) 2.0 16V, VW SHARAN (7M8, 7M9, 7M6) 2.0 LPG, VW Sharan VAN (7M) 2.0 (7M8, 7M9), VW Sharan VAN (7M) 1.9 TDI (7M8, 7M9), VW Sharan VAN (7M) 1.9 TDI (7M8), VW Sharan VAN (7M) 1.9 TDI (7M6, 7M9), (+ 1)

Kolejne kroki mogą się różnić w zależności od konstrukcji samochodu.

**WYMIANA: AMORTYZATORÓW – VW SHARAN 1. LISTA
NARZĘDZI, KTÓRYCH BĘDZIESZ POTRZEBOWAĆ:**



- Szczotka druciana
- Sprej WD-40
- Środek do czyszczenia hamulców
- Smar ceramiczny
- Smar na bazie miedzi
- Klucz dynamometryczny
- Klucz płasko-oczkowy o numerze 21
- Nasadka o numerze 18
- Nasadka o numerze 21
- Bity typu Torx T25
- Klucz nasadowy do kół o numerze 19
- Klucz grzechotkowy
- Podnośnik hydrauliczny do skrzyni biegów
- Klin pod koło

KUP NARZĘDZIA

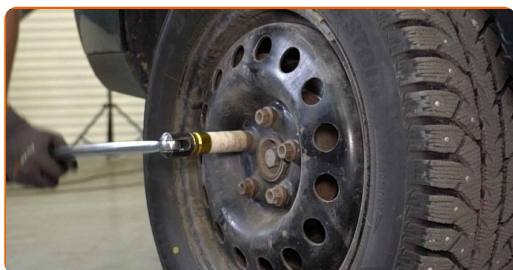
Wymiana: amortyzatorów – VW Sharan 1. Wskazówka od AUTODOC:

- Obydwa amortyzatory tylnego zawieszenia powinno wymieniać się jednocześnie.
- Procedura wymiany jest taka sama dla lewych i prawych amortyzatorów tylnego zawieszenia.
- Uwaga: wszystkie prace na samochodzie – VW Sharan 1 – powinny być wykonywane przy zgaszonym silniku.

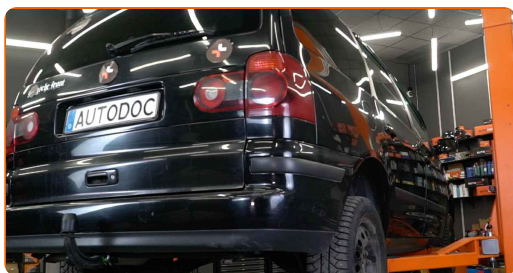
WYMIANĘ NALEŻY PRZEPROWADZAĆ W TEJ KOLEJNOŚCI:

1 Zabezpiecz koła klinami.

2 Poluzuj śruby mocujące koło. Skorzystaj z nasadki udarowe do kół #19.



3 Podnieś samochód.

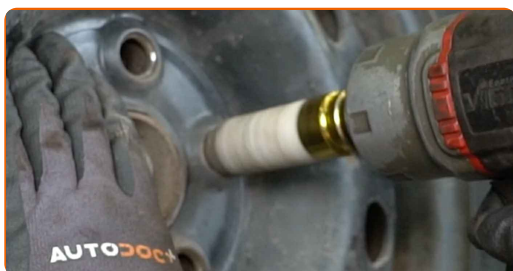


Wymiana: amortyzatorów – VW Sharan 1. Wskazówka:

- Jeśli używasz podnośnika, upewnij się, że stoi on na płaskiej powierzchni bez żadnych nierówności.
- Pamiętaj, aby dodatkowo zabezpieczyć samochód za pomocą podpór.

4

Odkręć śruby koła.

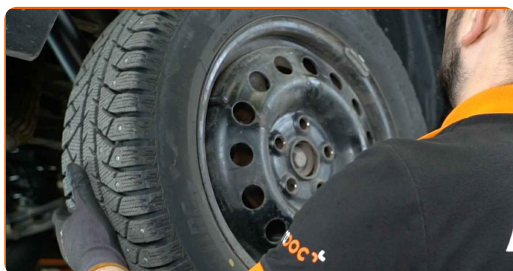


AUTODOC poleca:

- Ostrzeżenie! Aby uniknąć obrażeń, przytrzymaj koło podczas odkręcania śrub mocujących. VW Sharan 1

5

Ściągnij koło.



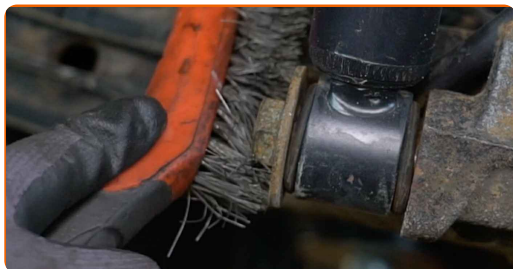
6

Podprzyj tylną zwrotnicę. Użyj podnośnika hydraulicznego do skrzyni biegów.



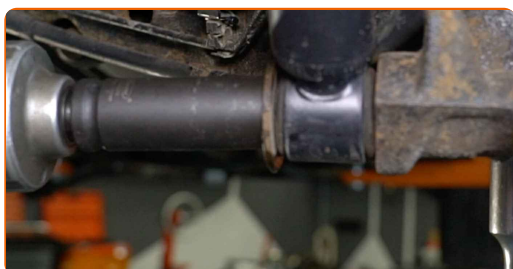
7

Wyczyść dolne mocowanie amortyzatora. Użyj drucianej szczotki. Skorzystaj ze spreju WD-40.



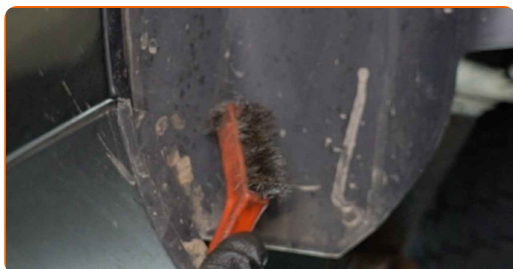
8

Odkręć dolny zaczep amortyzatora. Skorzystaj z klucza oczkowego o numerze 21. Skorzystaj z nasadki o numerze #21. Skorzystaj z klucza grzechotkowego.



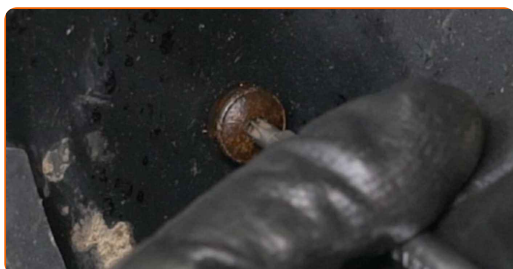
9

Oczyść elementy mocujące osłonę nadkola. Użyj drucianej szczotki. Skorzystaj ze spreju WD-40.

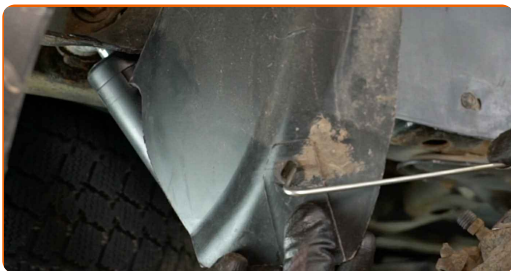


10

Odkręć elementy mocujące osłonę nadkola. Skorzystaj z klucza typu Torx T25. Skorzystaj z klucza grzechotkowego.



11 Przesuń osłonę nadkola na bok, aby uzyskać dostęp do górnych elementów mocujących kolumnę amortyzatora.



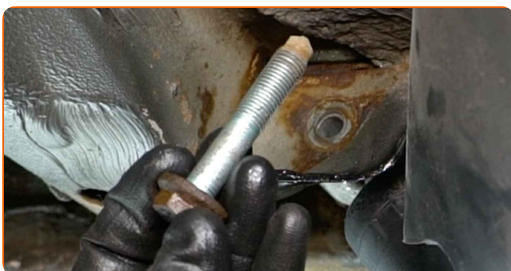
12 Wyczyść górny element mocujący amortyzator. Użyj drucianej szczotki. Skorzystaj ze spreju WD-40.



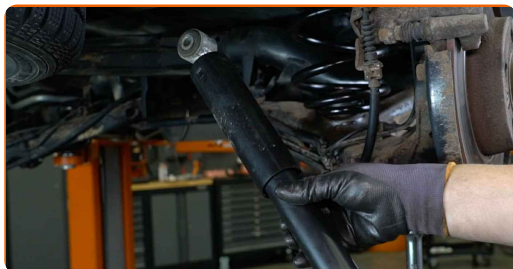
13 Odkręć górne mocowanie amortyzatora. Skorzystaj z nasadki o numerze #18. Skorzystaj z klucza grzechotkowego.



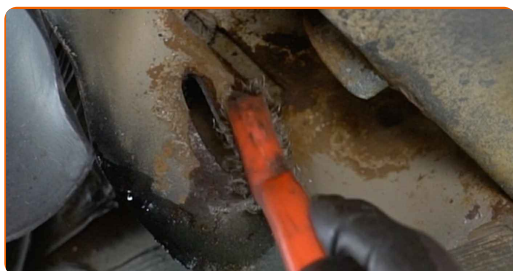
14 Usuń śruby mocujące.



15 Zdemontuj amortyzator.



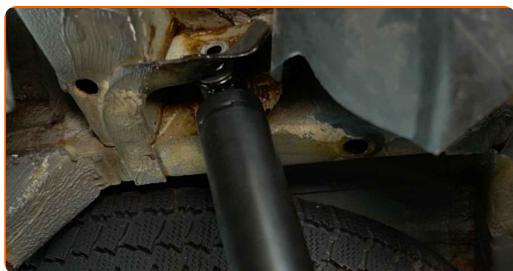
16 Oczyszcz gniazda mocujące amortyzatora. Użyj drucianej szczotki. Skorzystaj ze spreju WD-40.



Wymiana: amortyzatorów – VW Sharan 1. Ekspersi z AUTODOC zalecają:

- Przed zamontowaniem nowego amortyzatora, powinieneś ręcznie do napompować 3-5 razy.

17 Umieść amortyzator w nadkolu i przymocuj go.



18 Zamontuj śruby mocujące.

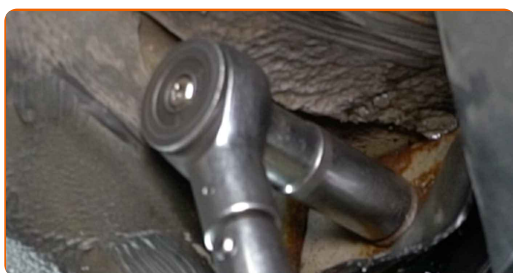


AUTODOC poleca:

- Aby prawidłowo dokręcić elementy mocujące, należy podnieść elementy zawieszenia do pozycji roboczej.

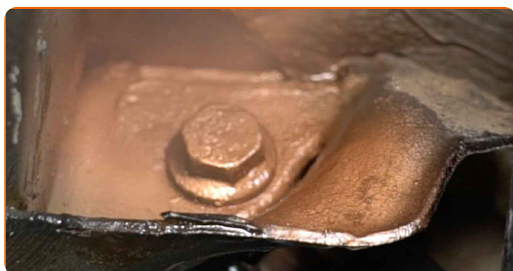
19

Dokręć górne mocowanie amortyzatora. Skorzystaj z nasadki o numerze #18. Skorzystaj z klucza dynamometrycznego. Dokręć do go momentu 110 Nm.



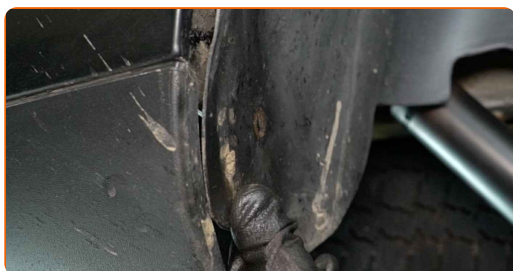
20

Nasmaruj górny element mocujący amortyzator. Zastosuj smar miedziany.



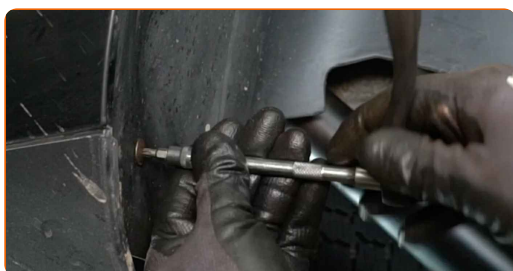
21

Zamontuj osłonę nadkola w jego gnieździe montażowym.

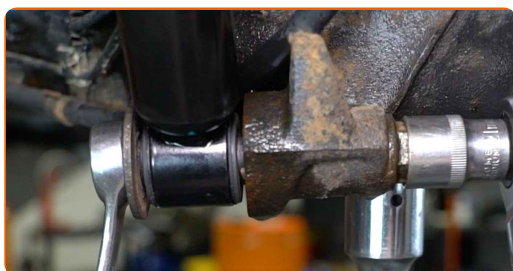


22

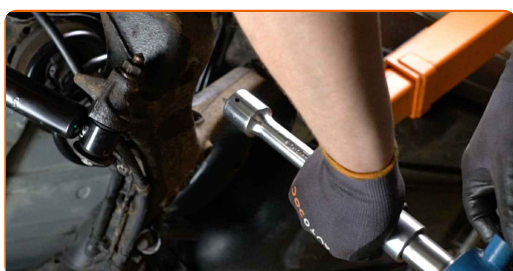
Wkręć elementy mocujące osłonę nadkola. Skorzystaj z klucza typu Torx T25. Skorzystaj z klucza grzechotkowego.



- 23** Dokręć dolne mocowanie amortyzatora. Skorzystaj z klucza oczkowego o numerze 21. Skorzystaj z nasadki o numerze #21. Skorzystaj z klucza dynamometrycznego. Dokręć do go momentu 130 Nm.



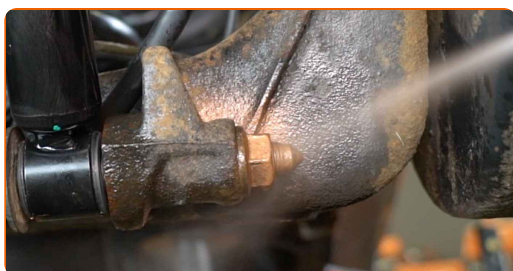
- 24** Wyjmij podparcie spod tylnej zwrotnicy.



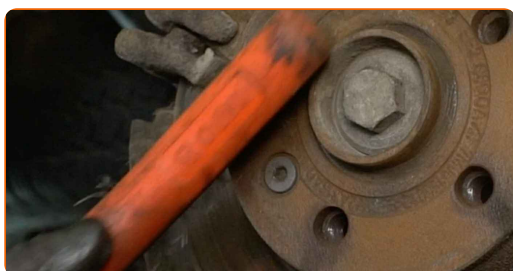
AUTODOC poleca:

- Wymiana: amortyzatorów – VW Sharan 1. Opuść płynnie podnośnik skrzyni biegów, bez gwałtownych ruchów, aby uniknąć uszkodzenia elementów i mechanizmów.

- 25** Nasmaruj dolny element mocujący amortyzator. Zastosuj smar miedziany.



- 26** Oczyszcz gniazdo mocujące felgi koła. Użyj drucianej szczotki.



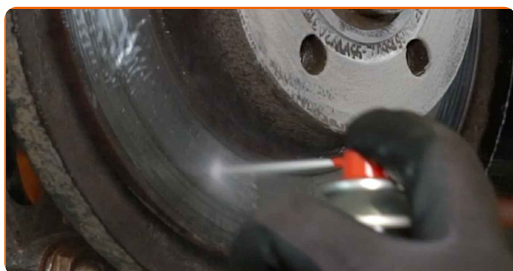
27

Nasmaruj powierzchnię, gdzie tarcza hamulcowa styka się z felgą. Użyj smaru ceramicznego.



28

Wyczyść powierzchnię tarczy hamulcowej. Skorzystaj ze środka do czyszczenia hamulców.

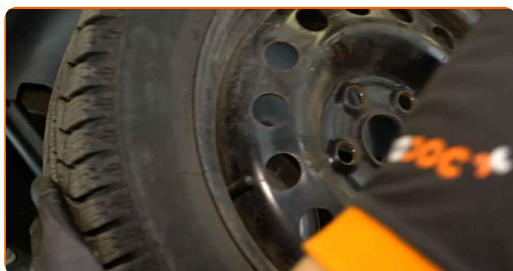


AUTODOC poleca:

- Po zastosowaniu spreju, zaczekaj kilka minut.

29

Zainstaluj koło.

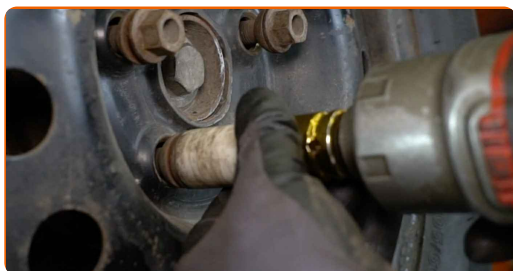


AUTODOC poleca:

- Ważne! Przytrzymaj koło podczas wkręcania śrub mocujących. VW Sharan 1

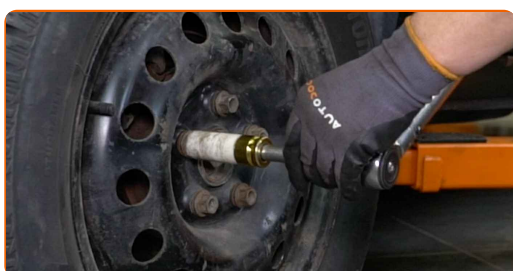
30

Wkręć śruby koła. Skorzystaj z nasadki udarowe do kół #19.



31

Spuść samochód i, działając w porządku krzyżowym, zaciągnij bolce mocujące koła. Skorzystaj z nasadki udarowe do kół #19. Skorzystaj z klucza dynamometrycznego. Dokręć do go momentu 170 Nm.



32

Usuń podnośniki oraz kliny.



DOBRA ROBOTA! 

ZOBACZ WIĘCEJ PORADNIKÓW

AUTODOC – NIEDROGIE CZĘŚCI ZAMIENNE WYSOKIEJ JAKOŚCI ONLINE

APLIKACJA MOBILNA AUTODOC: SKORZYSTAJ Z DOSKONAŁYCH
OKAZJI Z JEDNOCZESNYM WGDNYM ROBIENIEM ZAKUPÓW



+ AUTODOC

GET IT ON
Google Play

Download on the
App Store

Download

**OGROMNY WYBÓR CZĘŚCI ZAMIENNYCH DO TWOJEGO
SAMOCHODU**

KUP CZĘŚCI ZAMIENNE DO VW

AMORTYZATOR: SZEROKI WYBÓR

WYBIERZ CZĘŚCI SAMOCHODOWE DO VW SHARAN 1

AMORTYZATOR DO VW: KUP JUŻ TERAZ

AMORTYZATOR DO VW SHARAN 1: NAJLEPSZE OKAZJE I OFERTY

ⓘ WYŁĄCZENIE ODPOWIEDZIALNOŚCI:

Dokument zawiera jedynie zalecenia ogólne, które mogą okazać się pomocne podczas wykonywania prac naprawczych lub przy wymianie części. AUTODOC nie ponosi odpowiedzialności za szkody z tytułu utraconych korzyści, uszczerbku na zdrowiu bądź z tytułu szkody na mieniu, które powstały podczas naprawy lub wymiany części bądź w skutek nieprawidłowego użytkowania lub błędnej interpretacji udostępnionych informacji.

AUTODOC nie ponosi odpowiedzialności za ewentualne błędy i nieścisłości zawarte w tym przewodniku. Niniejsze informacje mają jedynie charakter informacyjny i nie zastępują wskazówek specjalisty.

AUTODOC nie ponosi odpowiedzialności za korzystanie ze sprzętu, narzędzi lub części samochodowych w sposób nieprawidłowy lub zagrażający zdrowiu. AUTODOC zaleca zachowanie ostrożności i przestrzeganie zasad bezpieczeństwa podczas wykonywania prac naprawczych lub wymiany części. Prosimy mieć na uwadze, że części samochodowe niskiej jakości nie będą w stanie zapewnić stosownego bezpieczeństwa w ruchu drogowym.

© Copyright 2023 Wszelkie treści – w tym teksty, zdjęcia i grafiki – chronione są prawami autorskimi. Wszelkie prawa – w szczególności prawa do kopiowania, rozpowszechniania, edytowania i tłumaczenia – stanowią własność AUTODOC SE.