

 **AUTODOC CLUB**

Jak wymienić filtr paliwa  
w **SKODA Fabia I Praktik**  
**(6Y5)** - poradnik naprawy

## PODOBNY FILMIK INSTRUKTAŻOWY



Niniejszy film przedstawia procedurę wymiany podobnej części samochodowej w innym pojeździe

### Ważne!

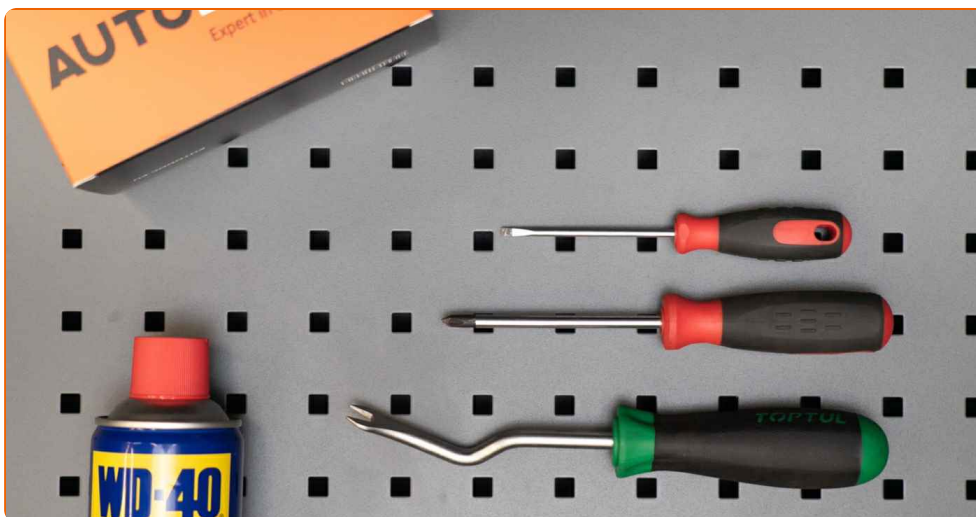
Procedura wymiany może być stosowana dla:

SKODA Fabia I Praktik (6Y5) 1.2, SKODA Fabia I Praktik (6Y5) 1.4

Kolejne kroki mogą się różnić w zależności od konstrukcji samochodu.

Niniejszy poradnik został stworzony w oparciu o procedurę wymiany podobnej części samochodowej w: VW Caddy III Kombi (2KB, 2KJ, 2CB, 2CJ) 1.4

**WYMIANA: FILTRA PALIWA – SKODA FABIA I PRAKTIK (6Y5). NARZĘDZIA, KTÓRYCH MOŻESZ POTRZEBOWAĆ:**



- Sprej WD-40
- Śrubokręt krzyżakowy
- Śrubokręt płaski
- Zbiornik na płyn
- Łom

**Kup narzędzia**

Wymiana: filtra paliwa – SKODA Fabia I Praktik (6Y5). Eksperti z AUTODOC zalecają:

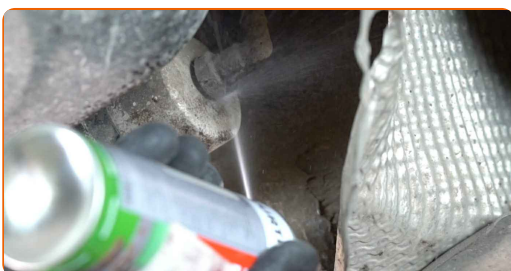
- Sprawdź, czy wystarczy przestrzeni na wentylację. Opary paliwa są szkodliwe.
- Wszystkie prace powinny być dokonane na zgaszonym silniku.

## WYMIANA: FILTRA PALIWA – SKODA FABIA I PRAKTIK (6Y5). ZALECANA KOLEJNOŚĆ KROKÓW:

**1** Otwórz klapkę wlewu paliwa. Odkręć korek wlewu paliwa.

**2** Podnieś samochód przy pomocy podnośnika lub umieść go nad stanowiskiem inspekcyjnym.

**3** Oczyszcz mocowania łączące przewody do filtra paliwa. Skorzystaj ze spreju WD-40.



**4** Poluzuj mocowanie filtra paliwa. Skorzystaj z wkrętaka krzyżakowego.



**5** Przygotuj zbiornik na płyny.



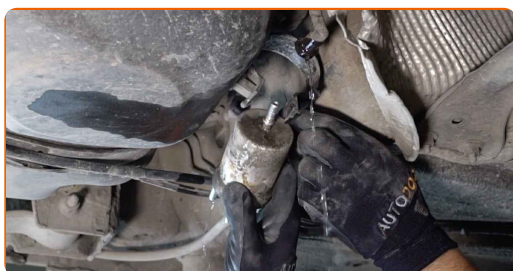
**6** Zdejmij uchwyty mocowań przewodów filtra paliwa. Skorzystaj z wkrętaka płaskiego. Odłącz przewody od filtra paliwa.



**Wymiana: filtra paliwa – SKODA Fabia I Praktik (6Y5). Wskazówka:**

- Bądź ostrożny! Paliwo może wycieć z obudowy filtra oraz przewodów.

**7** Wyjmij filtr paliwa. Włóż stary kartridż filtra do zbiornika.



**8** Zainstaluj nowy filtr paliwa.

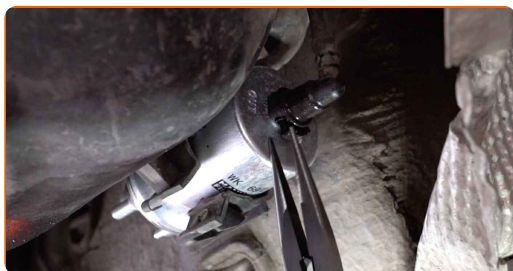


Wymiana: filtra paliwa – SKODA Fabia I Praktik (6Y5). Profesjoniści zalecają:

- Pamiętaj, ważne jest nie pomylić miejsca wyjścia i wejścia. Strzałki na filtrze wskazują kierunek potoku paliwa.
- W trakcie instalacji zadbaj o to, aby zapobiec przedostaniu się pyłu i brudu do wnętrza obudowy filtra paliwa.
- Korzystaj wyłącznie z filtrów wysokiej jakości.

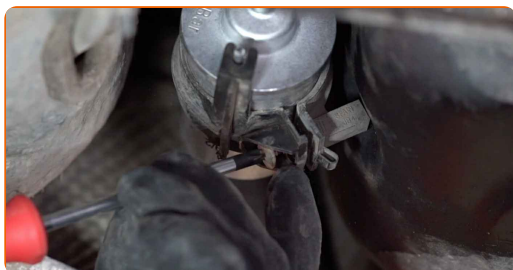
9

Podłącz przewody do filtra paliwa. Załóż uchwyty mocowań przewodów filtra paliwa.



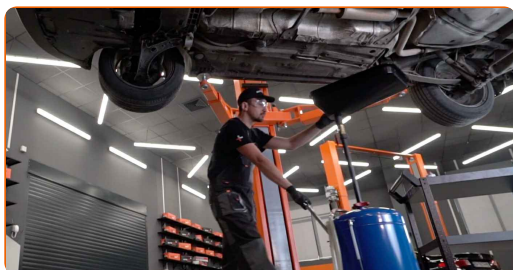
10

Dokręć mocowania filtra paliwa. Skorzystaj z wkrętaka krzyżakowego.



11

Odstaw zbiornik na płyny spod filtra paliwa.



**12** Obniż samochód.



**13** Zakręć korek wlewu paliwa. Zamknij klapkę wlewu paliwa.

Wymiana: filtra paliwa – SKODA Fabia I Praktik (6Y5). Wskazówka od ekspertów z AUTODOC:

- Przed rozpoczęciem jazdy kilkakrotnie włącz i wyłącz zapłon. Należy to zrobić w celu aktywacji pompy paliwowej, aby przepompowywała ona paliwo przez układ paliwowy.

**14** Włącz silnik na kilka minut.

Wymiana: filtra paliwa – SKODA Fabia I Praktik (6Y5). AUTODOC zaleca:

- W celu ochrony środowiska przed zanieczyszczeniem upewnij się, że oddałeś zużyte filtry do specjalnych punktów składowania odpadów.

**DOBRA ROBOTA!** 

**ZOBACZ WIĘCEJ PORADNIKÓW**

## AUTODOC – NIEDROGIE CZĘŚCI ZAMIENNE WYSOKIEJ JAKOŚCI ONLINE

APLIKACJA MOBILNA AUTODOC: SKORZYSTAJ Z DOSKONAŁYCH OKAZJI Z JEDNOCZESNYM WGDNYM ROBIENIEM ZAKUPÓW



**+ AUTODOC**

GET IT ON Google Play

Download on the App Store

Download

**OGROMNY WYBÓR CZĘŚCI ZAMIENNYCH DO TWOJEGO SAMOCHODU**

**FILTR PALIWA: SZEROKI WYBÓR**

### **(i) WYŁĄCZENIE ODPOWIEDZIALNOŚCI:**

Dokument zawiera jedynie zalecenia ogólne, które mogą okazać się pomocne podczas wykonywania prac naprawczych lub przy wymianie części. AUTODOC nie ponosi odpowiedzialności za szkody z tytułu utraconych korzyści, uszczerbku na zdrowiu bądź z tytułu szkody na mieniu, które powstały podczas naprawy lub wymiany części bądź w skutek nieprawidłowego użytkowania lub błędnej interpretacji udostępnionych informacji.

AUTODOC nie ponosi odpowiedzialności za ewentualne błędy i nieścisłości zawarte w tym przewodniku. Niniejsze informacje mają jedynie charakter informacyjny i nie zastępują wskazówek specjalisty.

AUTODOC nie ponosi odpowiedzialności za korzystanie ze sprzętu, narzędzi lub części samochodowych w sposób nieprawidłowy lub zagrażający zdrowiu. AUTODOC zaleca zachowanie ostrożności i przestrzeganie zasad bezpieczeństwa podczas wykonywania prac naprawczych lub wymiany części. Prosimy mieć na uwadze, że części samochodowe niskiej jakości nie będą w stanie zapewnić stosownego bezpieczeństwa w ruchu drogowym.

© Copyright 2023 Wszelkie treści – w tym teksty, zdjęcia i grafiki – chronione są prawami autorskimi. Wszelkie prawa – w szczególności prawa do kopiowania, rozpowszechniania, edytowania i tłumaczenia – stanowią własność AUTODOC SE.