



Jak wymienić wahacz  
przedni dolny w **SKODA**  
**Fabia I Praktik (6Y5)** -  
poradnik naprawy

## PODOBNY FILMIK INSTRUKTAŻOWY



Niniejszy film przedstawia procedurę wymiany podobnej części samochodowej w innym pojeździe

### **Ważne!**

Procedura wymiany może być stosowana dla:

SKODA Fabia I Praktik (6Y5) 1.2, SKODA Fabia I Praktik (6Y5) 1.9 SDI, SKODA Fabia I Praktik (6Y5) 1.4 TDI, SKODA Fabia I Praktik (6Y5) 1.4, SKODA Fabia I Praktik (6Y5) 1.9 TDI

Kolejne kroki mogą się różnić w zależności od konstrukcji samochodu.

Niniejszy poradnik został stworzony w oparciu o procedurę wymiany podobnej części samochodowej w: SKODA Fabia I Combi (6Y5) 1.2

WYMIANA: WAHACZ PRZEDNI DOLNY – SKODA FABIA I PRAKTIK (6Y5). LISTA NARZĘDZI, KTÓRYCH BĘDZIESZ POTRZEBOWAĆ:



- Szczotka druciana
- Sprej WD-40
- Smar na bazie miedzi
- Klucz płasko-oczkowy o numerze 18
- Nasadka o numerze 12
- Nasadka o numerze 13
- Nasadka o numerze 18
- Klucz nasadowy do kół o numerze 17
- Klucz dynamometryczny
- Śrubokręt krzyżakowy
- Pokrętka
- Wybijak
- Młotek gumowy
- Łom
- Podnośnik hydrauliczny do skrzyni biegów
- Klin pod koło

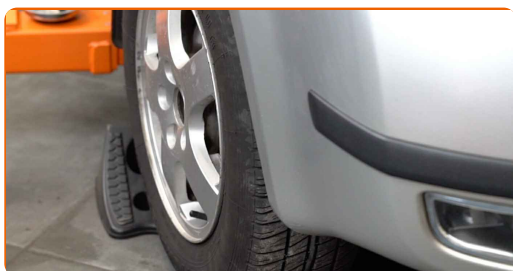
**Kup narzędzia**

Wymiana: wahacz przedni dolny – SKODA Fabia I Praktik (6Y5). Eksperti z AUTODOC zalecają:

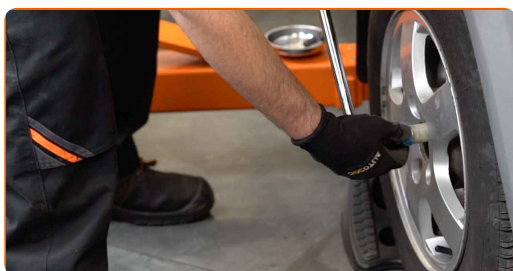
- Procedura wymiany jest identyczna dla lewych i prawych dolnych wahaczy.
- Wszystkie prace powinny być dokonane na zgaszonym silniku.

## WYMIANA: WAHACZ PRZEDNI DOLNY – SKODA FABIA I PRAKTIK (6Y5). ZALECANA KOLEJNOŚĆ KROKÓW:

1 Zabezpiecz koła klinami.

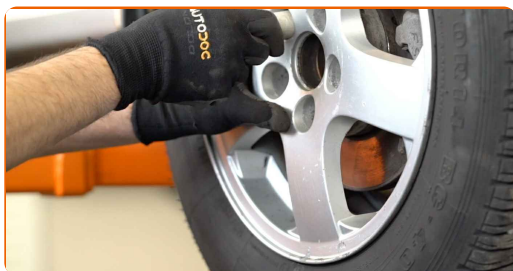


2 Poluzuj śruby mocujące koło. Skorzystaj z nasadki udarowe do kół #17.



3 Podejmij przednią część samochodu i zafiksuj na podporach.

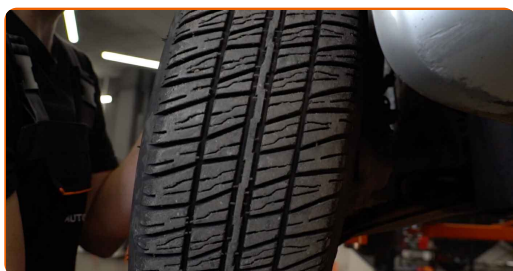
4 Odkręć śruby koła.



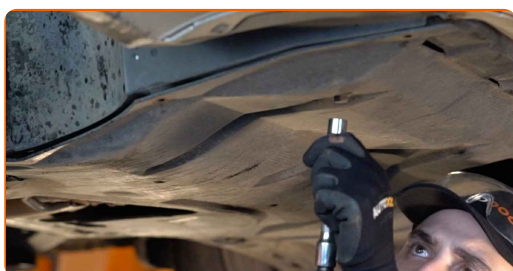
AUTODOC poleca:

- Ważne! Przytrzymaj koło podczas odkręcania śrub mocujących. SKODA Fabia I Praktik (6Y5)

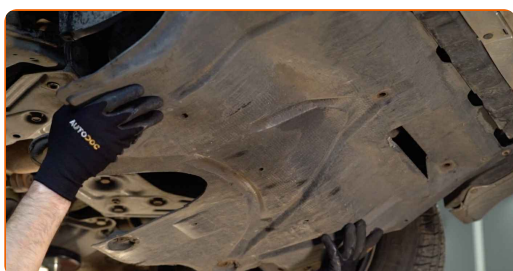
5 Ściągnij koło.



6 Odkręć mocowania dolnej izolacji akustycznej. Skorzystaj z nasadki o numerze #12. Skorzystaj z wkrętaka krzyżakowego.



7 Zdejmij niższą izolację akustyczną.



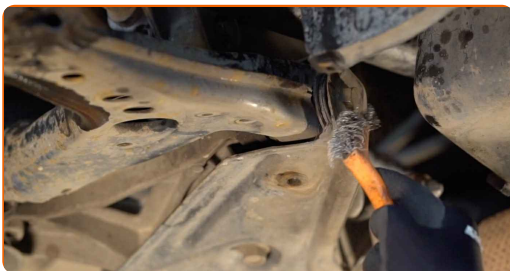
8

Odkręć mocowania przegubu kulowego. Skorzystaj z nasadki o numerze #13. Skorzystaj z pokrętki.



9

Oczyść wszystkie łączenia wahacza. Użyj drucianej szczotki. Skorzystaj ze spreju WD-40.



Wymiana: wahacz przedni dolny – SKODA Fabia I Praktik (6Y5). Wskazówka od AUTODOC:

- Po zastosowaniu spreju, zaczekaj kilka minut.
- Załóż okulary ochronne.
- Załóż maskę.

10

Odkręć mocowanie przedniego ramienia. Skorzystaj z klucza oczkowego o numerze 18.



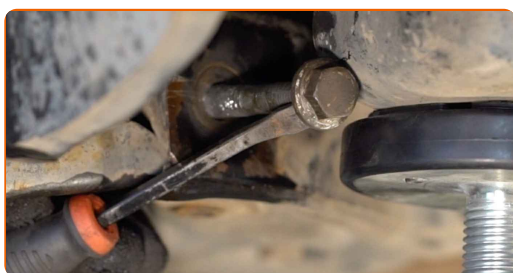
11

Podprzyj silnik w okolicy miski olejowej. Użyj podnośnika hydraulicznego do skrzyni biegów.



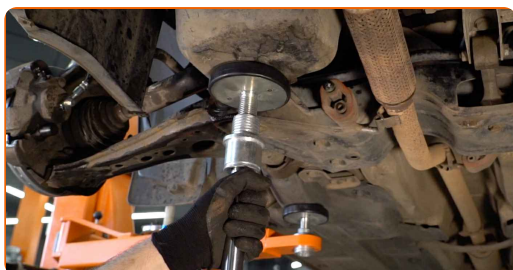
12

Odkręć śrubę mocującą. Użyj łomu. Skorzystaj z gumowego młotka.



13

Obniż hydrauliczny podnośnik do skrzyni biegów o 10-15 cm.



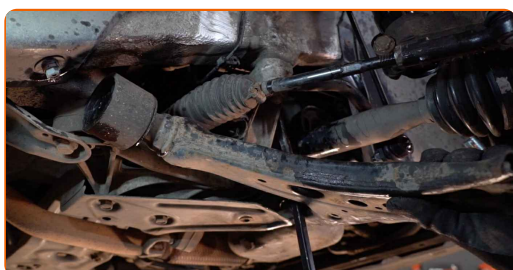
### AUTODOC poleca:

- Wymiana: wahacz przedni dolny – SKODA Fabia I Praktik (6Y5). Opuść płynnie podnośnik skrzyni biegów, bez gwałtownych ruchów, aby uniknąć uszkodzenia elementów i mechanizmów.

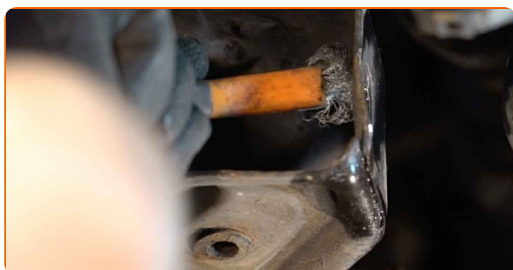
14 Odłącz przegub sferyczny od ramienia. Użyj łomu.



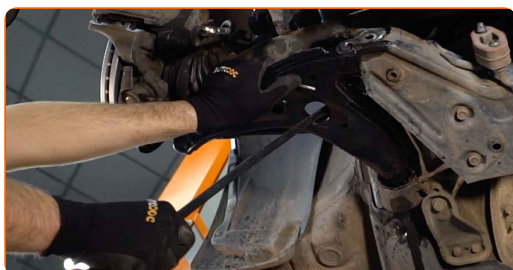
15 Zdejmij dźwignię. Użyj łomu.



16 Oczyszć gniazda mocowania i gwint ramienia zawieszenia. Użyj drucianej szczotki. Skorzystaj ze spreju WD-40.



17 Zainstaluj nową dźwignię. Użyj łomu.



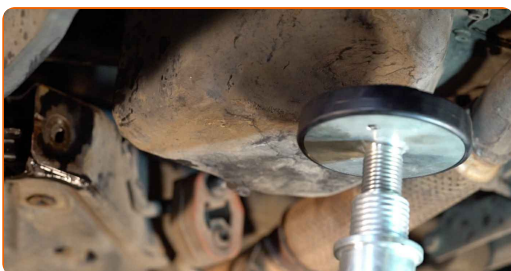


Wymiana: wahacz przedni dolny – SKODA Fabia I Praktik (6Y5). AUTODOC zaleca:

- Podczas instalowania stosuj tylko nowe bolce i nakrętki.
- Nie zaskodź osłonę przegubu kulowego.

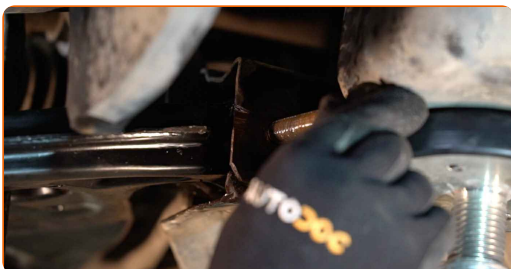
18

Podprzyj silnik w okolicy miski olejowej. Użyj podnośnika hydraulicznego do skrzyni biegów.



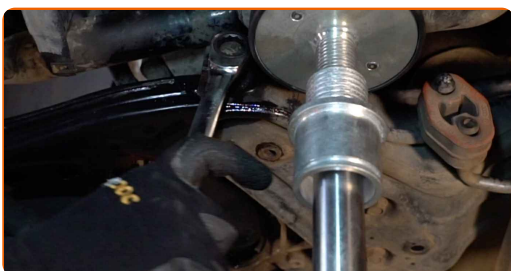
19

Założ przednie mocowanie ramienia.



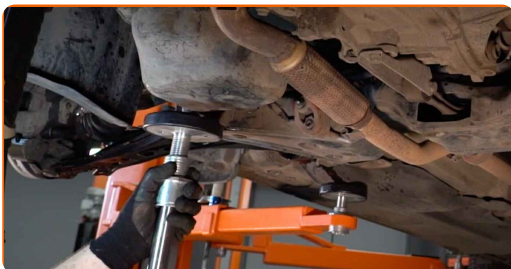
20

Dokręć mocowanie przedniego ramienia. Skorzystaj z klucza oczkowego o numerze 18.



21

Usuń podporę spod silnika.

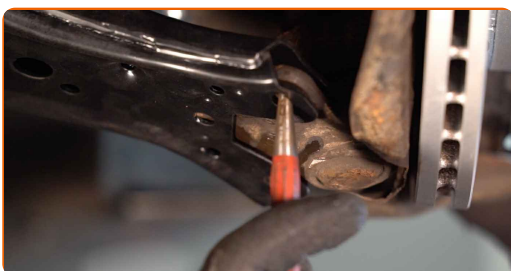


### AUTODOC poleca:

- SKODA Fabia I Praktik (6Y5) – Nie opuszczaj gwałtownie podnośnika skrzyni biegów, aby uniknąć uszkodzenia elementów i mechanizmów w samochodzie.

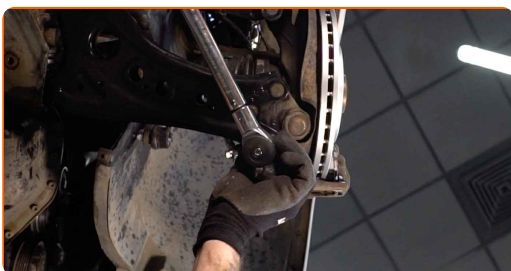
22

Zamontuj przegub kulowy na starym ramieniu. Skorzystaj z wybijaka.



23

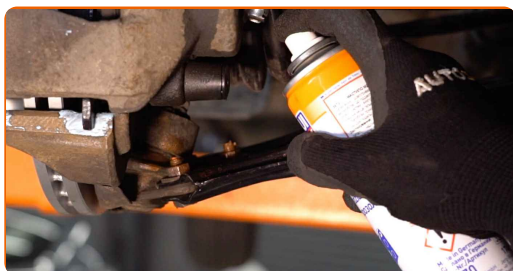
Dokręć mocowania przegubu kulowego. Skorzystaj z nasadki o numerze #13. Skorzystaj z klucza dynamometrycznego. Dokręć do go momentu 20 Nm.+90°



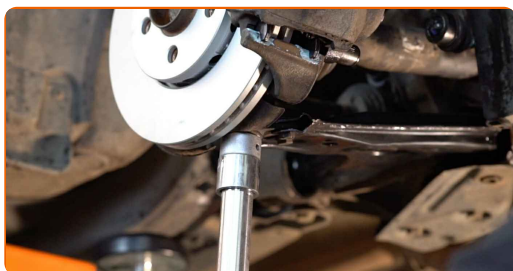
### AUTODOC poleca:

- Ważne! Należy pamiętać o zastosowaniu nowych elementów złącznych.

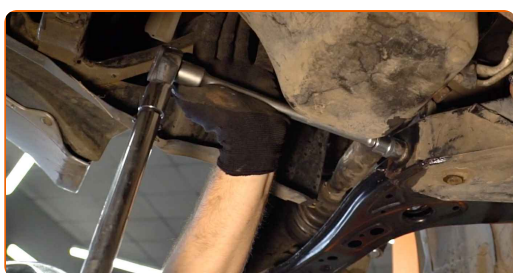
24 Zabezpiecz mocowania przegubu kulowego. Zastosuj smar miedziany.



25 Zabezpiecz wahacz. Użyj podnośnika hydraulicznego do skrzyni biegów.



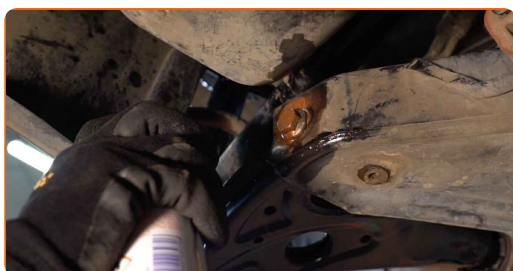
26 Dokręć przednie mocowanie łączące wahacz z ramą montażową. Skorzystaj z nasadki o numerze #18. Skorzystaj z klucza dynamometrycznego. Dokręć do go momentu 70 Nm.+90°



### AUTODOC poleca:

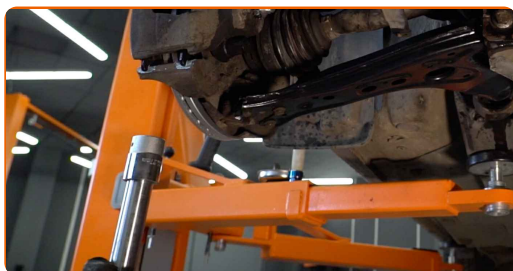
- Ważne! Należy pamiętać o zastosowaniu nowych elementów złącznych.

27 Zabezpiecz wszystkie łączenia wahacza. Zastosuj smar miedziany.



28

Wymij wspornik spod wahacza.



Wymiana: wahacz przedni dolny – SKODA Fabia I Praktik (6Y5). Wskazówka od ekspertów z AUTODOC:

- Płynnie obniż podnośnik hydrauliczny skrzyni biegów, bez szarpania, ażeby uniknąć uszkodzenia zespołów i mechanizmów.

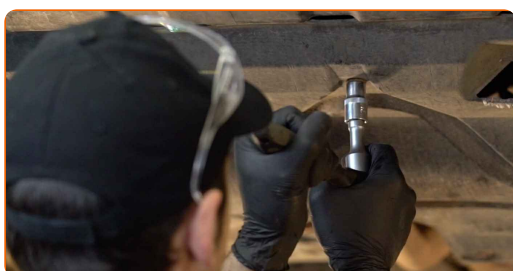
29

Zamontuj niższą izolację akustyczną.



30

Przykręć mocowania dolnej izolacji akustycznej. Skorzystaj z nasadki o numerze #12. Skorzystaj z wkrętaka krzyżakowego.



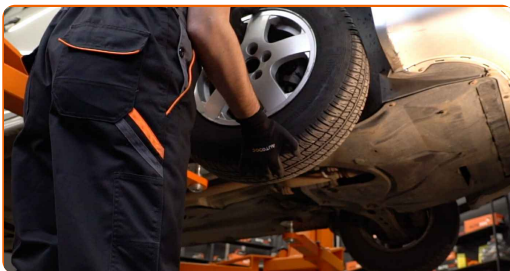
31

Nasmaruj powierzchnię, gdzie tarcza hamulcowa styka się z felgą. Zastosuj smar miedziany.



32

Zainstaluj koło.



Wymiana: wahacz przedni dolny – SKODA Fabia I Praktik (6Y5). AUTODOC zaleca:

- W celu uniknięcia zranienia podczas dokręcania śrub mocujących przytrzymaj koło.

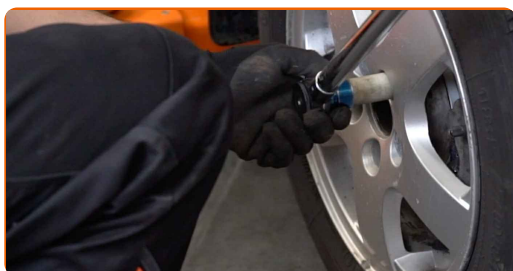
33

Wkręć śruby koła. Skorzystaj z nasadki udarowe do kół #17.



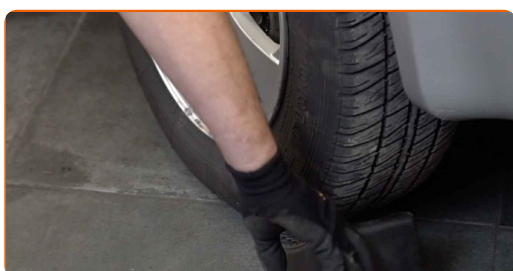
34

Spuść samochód i, działając w porządku krzyżowym, zaciągnij bolce mocujące koła. Skorzystaj z klucza dynamometrycznego. Dokręć do go momentu 120 Nm.



35

Usuń podnośniki oraz kliny.



**DOBRA ROBOTA!** 

**ZOBACZ WIĘCEJ PORADNIKÓW**

## AUTODOC – NIEDROGIE CZĘŚCI ZAMIENNE WYSOKIEJ JAKOŚCI ONLINE

APLIKACJA MOBILNA AUTODOC: SKORZYSTAJ Z DOSKONAŁYCH  
OKAZJI Z JEDNOCZESNYM WGDNYM ROBIENIEM ZAKUPÓW

**OGROMNY WYBÓR CZĘŚCI ZAMIENNYCH DO TWOJEGO  
SAMOCHODU**

**WAHACZ: SZEROKI WYBÓR**

### **ⓘ WYŁĄCZENIE ODPOWIEDZIALNOŚCI:**

Dokument zawiera jedynie zalecenia ogólne, które mogą okazać się pomocne podczas wykonywania prac naprawczych lub przy wymianie części. AUTODOC nie ponosi odpowiedzialności za szkody z tytułu utraconych korzyści, uszczerbku na zdrowiu bądź z tytułu szkody na mieniu, które powstały podczas naprawy lub wymiany części bądź w skutek nieprawidłowego użytkowania lub błędnej interpretacji udostępnionych informacji.

AUTODOC nie ponosi odpowiedzialności za ewentualne błędy i nieścisłości zawarte w tym przewodniku. Niniejsze informacje mają jedynie charakter informacyjny i nie zastępują wskazówek specjalisty.

AUTODOC nie ponosi odpowiedzialności za korzystanie ze sprzętu, narzędzi lub części samochodowych w sposób nieprawidłowy lub zagrażający zdrowiu. AUTODOC zaleca zachowanie ostrożności i przestrzeganie zasad bezpieczeństwa podczas wykonywania prac naprawczych lub wymiany części. Prosimy mieć na uwadze, że części samochodowe niskiej jakości nie będą w stanie zapewnić stosownego bezpieczeństwa w ruchu drogowym.

© Copyright 2022 Wszelkie treści – w tym teksty, zdjęcia i grafiki – chronione są prawami autorskimi. Wszelkie prawa – w szczególności prawa do kopiowania, rozpowszechniania, edytowania i tłumaczenia – stanowią własność AUTODOC GmbH.