

 **AUTODOC CLUB**

Jak wymienić łożysko
koła tył w **SKODA Fabia I
Praktik (6Y5)** - poradnik
naprawy

PODOBNY FILMIK INSTRUKTAŻOWY



Niniejszy film przedstawia procedurę wymiany podobnej części samochodowej w innym pojeździe

Ważne!

Procedura wymiany może być stosowana dla:

SKODA Fabia I Praktik (6Y5) 1.2, SKODA Fabia I Praktik (6Y5) 1.9 SDI, SKODA Fabia I Praktik (6Y5) 1.4 TDI, SKODA Fabia I Praktik (6Y5) 1.4, SKODA Fabia I Praktik (6Y5) 1.9 TDI

Kolejne kroki mogą się różnić w zależności od konstrukcji samochodu.

Niniejszy poradnik został stworzony w oparciu o procedurę wymiany podobnej części samochodowej w: SEAT Ibiza III Hatchback (6L) 1.4 16V

WYMIANA: ŁOŻYSKA KOŁA – SKODA FABIA I PRAKTIK (6Y5). NARZĘDZIA, KTÓRYCH MOŻESZ POTRZEBOWAĆ:



- Szczotka druciana
- Sprej WD-40
- Uniwersalny spray do czyszczenia
- Smar na bazie miedzi
- Klucz dynamometryczny
- Klucz płasko-oczkowy o numerze 10
- 12-punktowe gniazdo o numerze 30
- Bity typu Torx T30
- Klucz nasadowy do kół o numerze 17
- Klucz grzechotkowy
- Młotek
- Pokrętka
- Łom
- Młotek gumowy
- Klin pod koło

Kup narzędzia

Wymiana: łożyska koła – SKODA Fabia I Praktik (6Y5). Eksperti z AUTODOC zalecają:

- Nie stosuj po raz drugi demontowanego zespołu łożyska w swoim samochodzie SKODA Fabia I Praktik (6Y5).
- Procedura wymiany łożyska piasty koła jest identyczna dla obydwu kół znajdujących się na tej samej osi.
- Wszystkie prace powinny być dokonane na zgaszonym silniku.

WYMIANA: ŁOŻYSKA KOŁA – SKODA FABIA I PRAKTIK (6Y5). ZALECANA KOLEJNOŚĆ KROKÓW:

1

Zabezpiecz koła klinami.



2

Poluzuj śruby mocujące koło. Skorzystaj z nasadki udarowe do kół #17.



3

Podjmij tylną część samochodu i zafiksuj na podporach.

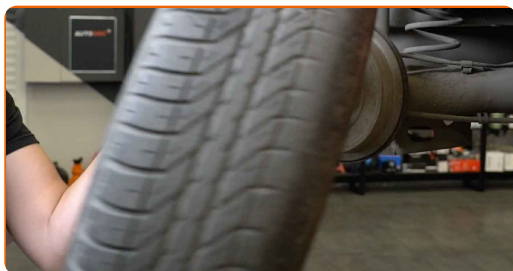
4 Odkręć śruby koła.



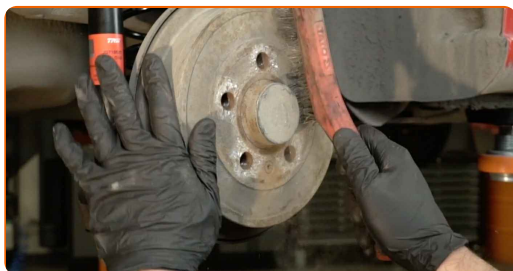
AUTODOC poleca:

- Ostrzeżenie! Aby uniknąć obrażeń, przytrzymaj koło podczas odkręcania śrub mocujących. SKODA Fabia I Praktik (6Y5)

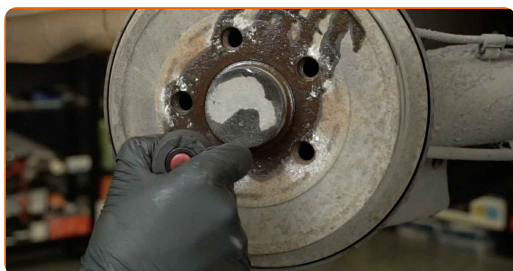
5 Ściągnij koło.



6 Wyczyść śruby mocujące bęben hamulcowy. Użyj drucianej szczotki. Skorzystaj ze spreju WD-40.



7 Odkręć mocowanie bębna hamulcowego. Skorzystaj z klucza typu Torx T30. Skorzystaj z klucza grzechotkowego.



8 Otwórz drzwi samochodu.



9 Zdejmij ozdobną osłonę dźwigni hamulca ręcznego.



10 Poluzuj linkę hamulca postojowego. Skorzystaj z klucza oczkowego o numerze 10.



11 Zdejmij bęben hamulcowy.



Wymiana: łożyska koła – SKODA Fabia I Praktik (6Y5). Wskazówka od AUTODOC:

- Sprawdź bęben hamulcowy. Z razie potrzeby wymień go.

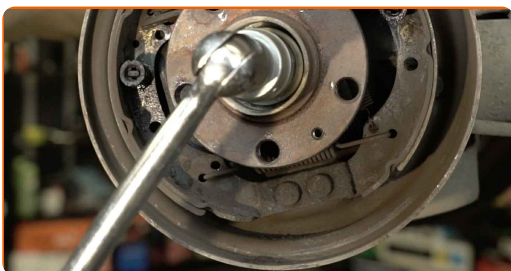
12 Zdejmij zaślepkę piasty łożyska. Użyj łomu. Użyj młotka.



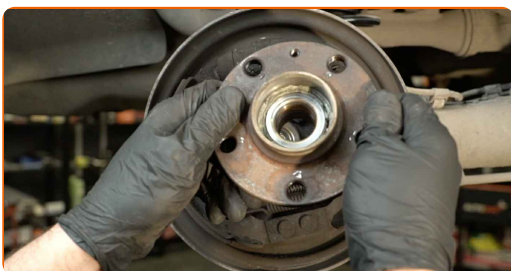
AUTODOC poleca:

- Niektóre samochody nie są wyposażone w zaślepki piast koła.

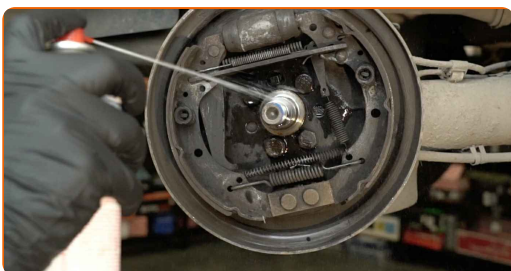
13 Odkręć nakrętkę mocującą oś piasty koła. Skorzystaj z 12-punktowego gniazda o nr 30. Skorzystaj z pokrętki.



14 Zdejmij piastę koła razem z łożyskiem w komplecie, ponieważ one są nierozbieralnym węzłem.



15 Oczyszczyć gniazdo mocujące łożyska piasty. Skorzystaj z uniwersalnego preparatu czyszczącego w aerozolu.



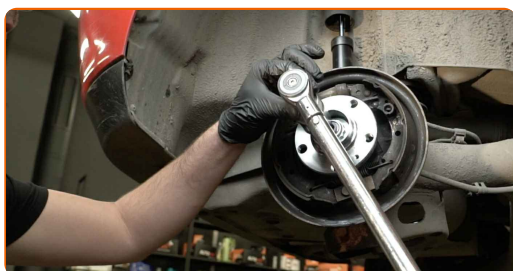
16

Zamontuj nową piastę koła wraz z łożyskiem.



17

Zaciągnij mocowanie piasty. Skorzystaj z 12-punktowego gniazda o nr 30. Skorzystaj z klucza dynamometrycznego. Dokręć do go momentu 175 Nm.



Wymiana: łożyska koła – SKODA Fabia I Praktik (6Y5). Profesjonaliści zalecają:

- Zespół łożyska piasty koła nie musi przechyłać się na sworzniu osiowym.

18

Zamontuj zaślepkę piasty łożyska. Skorzystaj z gumowego młotka.



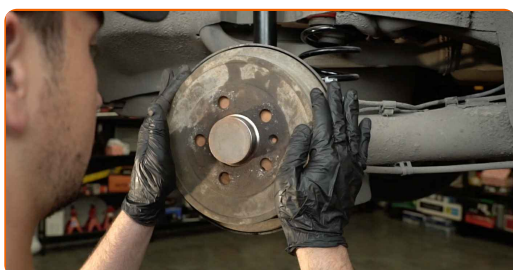
19

Zabezpiecz piastę w miejscu stykania się jej z tarczą hamulcową. Zastosuj smar miedziany.



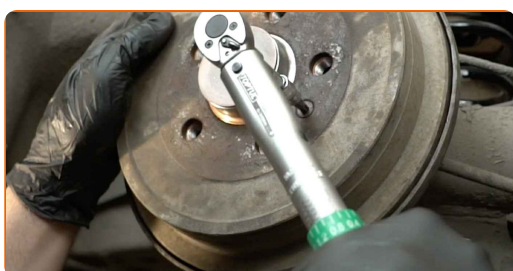
20

Zamontuj bęben hamulcowy.



21

Dokręć elementy mocujące bęben hamulcowy. Skorzystaj z klucza typu Torx T30. Skorzystaj z klucza dynamometrycznego. Dokręć do go momentu 4 Nm.



22

Oczyść gniazdo mocujące felgi koła. Użyj drucianej szczotki.



23

Zabezpiecz powierzchnię, gdzie felga styka się z bębnem hamulcowym. Zastosuj smar miedziany.



24

Zainstaluj koło.



AUTODOC poleca:

- Ważne! Przytrzymaj koło podczas wkręcania śrub mocujących. SKODA Fabia I Praktik (6Y5)

25

Wkręć śruby koła. Skorzystaj z nasadki udarowe do kół #17.



26

Obniż samochód.

27 Usuń podnośniki oraz kliny.



28 Wyreguluj napięcie linki hamulca postojowego. Skorzystaj z klucza oczkowego o numerze 10.



29 Zainstaluj osłonę ozdobną dźwigni i hamulca ręcznego.



30 Zamknij drzwi samochodu.



31

Dokręć śruby mocujące koło "na krzyż". Skorzystaj z nasadki udarowe do kół #17. Skorzystaj z klucza dynamometrycznego. Dokręć do go momentu 120 Nm.



DOBRA ROBOTA! 

ZOBACZ WIĘCEJ PORADNIKÓW

AUTODOC – NIEDROGIE CZĘŚCI ZAMIENNE WYSOKIEJ JAKOŚCI ONLINE

APLIKACJA MOBILNA AUTODOC: SKORZYSTAJ Z DOSKONAŁYCH
OKAZJI Z JEDNOCZESNYM WGDNYM ROBIENIEM ZAKUPÓW

**OGROMNY WYBÓR CZĘŚCI ZAMIENNYCH DO TWOJEGO
SAMOCHODU**

ŁOŻYSKO KOŁA: SZEROKI WYBÓR

(i) WYŁĄCZENIE ODPOWIEDZIALNOŚCI:

Dokument zawiera jedynie zalecenia ogólne, które mogą okazać się pomocne podczas wykonywania prac naprawczych lub przy wymianie części. AUTODOC nie ponosi odpowiedzialności za szkody z tytułu utraconych korzyści, uszczerbku na zdrowiu bądź z tytułu szkody na mieniu, które powstały podczas naprawy lub wymiany części bądź w skutek nieprawidłowego użytkowania lub błędnej interpretacji udostępnionych informacji.

AUTODOC nie ponosi odpowiedzialności za ewentualne błędy i nieścisłości zawarte w tym przewodniku. Niniejsze informacje mają jedynie charakter informacyjny i nie zastępują wskazówek specjalisty.

AUTODOC nie ponosi odpowiedzialności za korzystanie ze sprzętu, narzędzi lub części samochodowych w sposób nieprawidłowy lub zagrażający zdrowiu. AUTODOC zaleca zachowanie ostrożności i przestrzeganie zasad bezpieczeństwa podczas wykonywania prac naprawczych lub wymiany części. Prosimy mieć na uwadze, że części samochodowe niskiej jakości nie będą w stanie zapewnić stosownego bezpieczeństwa w ruchu drogowym.

© Copyright 2022 Wszelkie treści – w tym teksty, zdjęcia i grafiki – chronione są prawami autorskimi. Wszelkie prawa – w szczególności prawa do kopiowania, rozpowszechniania, edytowania i tłumaczenia – stanowią własność AUTODOC GmbH.