



Jak wymienić filtr paliwa  
w **SKODA Fabia II**  
**Hatchback (542)** -  
poradnik naprawy

## PODOBNY FILMIK INSTRUKTAŻOWY



Niniejszy film przedstawia procedurę wymiany podobnej części samochodowej w innym pojeździe

**i Ważne!**

Procedura wymiany może być stosowana dla:

SKODA Fabia II Hatchback (542) 1.2 12V, SKODA Fabia II Hatchback (542) 1.2, SKODA Fabia II Hatchback (542) 1.4, SKODA Fabia II Hatchback (542) 1.6, SKODA Fabia II Hatchback (542) 1.2 TSI, SKODA Fabia II Hatchback (542) 1.4 TSI RS, SKODA Fabia II Hatchback (542) 1.2 LPG, SKODA Fabia II Hatchback (542) 1.4 LPG

Kolejne kroki mogą się różnić w zależności od konstrukcji samochodu.

Niniejszy poradnik został stworzony w oparciu o procedurę wymiany podobnej części samochodowej w: AUDI A3 Sportback (8PA) 1.2 TSI

WYMIANA: FILTRA PALIWA – SKODA FABIA II  
HATCHBACK (542). LISTA NARZĘDZI, KTÓRYCH  
BĘDZIESZ POTRZEBOWAĆ:



- Szczotka nylonowa
- Uniwersalny spray do czyszczenia
- Zbiornik na płyn
- Śrubokręt krzyżakowy
- Łom

[Kup narzędzia](#)

Wymiana: filtra paliwa – SKODA Fabia II Hatchback (542). Profesjoniści zalecają:

- Sprawdź, czy wystarczy przestrzeni na wentylację. Opary paliwa są szkodliwe.
- Wszystkie prace powinny być dokonane na zgaszonym silniku.

## WYMIANA: FILTRA PALIWA – SKODA FABIA II HATCHBACK (542). ZALECANA KOLEJNOŚĆ KROKÓW:

**1** Otwórz klapkę wlewu paliwa.

**2** Odkręć korek wlewu paliwa.

**3** Podnieś samochód przy pomocy podnośnika lub umieść go nad stanowiskiem inspekcyjnym.

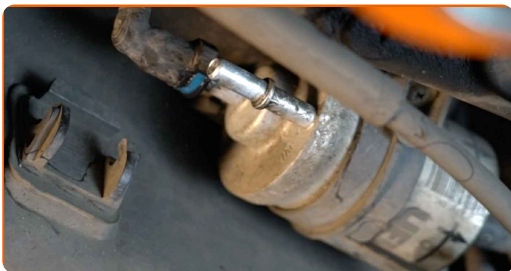
**4** Przygotuj zbiornik na płyny.



**5** Oczyszczyć mocowania przewodów dostarczających paliwo. Użyj szczotki nylonowej. Skorzystaj z uniwersalnego preparatu czyszczącego w aerozolu.



**6** Odłącz przewody podania paliwa od filtra paliwa. Użyj łomu.



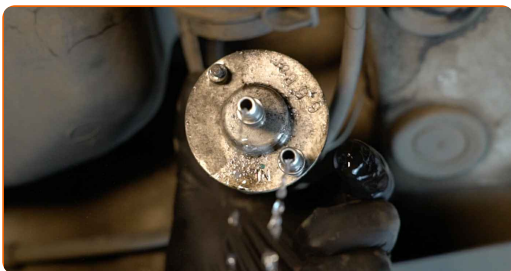
Wymiana: filtra paliwa – SKODA Fabia II Hatchback (542). Eksperti z AUTODOC zalecają:

- Bądź ostrożny! Paliwo może wyciec z obudowy filtra oraz przewodów.

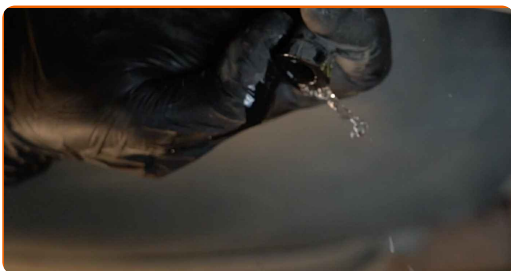
**7** Poluzuj mocowanie filtra paliwa. Skorzystaj z wkrętaka krzyżakowego.



**8** Wyjmij filtr paliwa.



**9** Odłącz przewody podania paliwa od filtra paliwa.



**10** Włóż stary kartridż filtra do zbiornika.

**11** Podłącz przewody doprowadzające paliwo z filtrem paliwa.



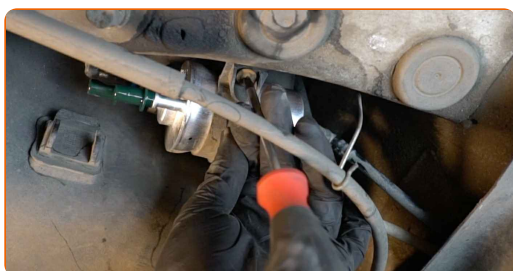
**12** Zainstaluj nowy filtr paliwa.



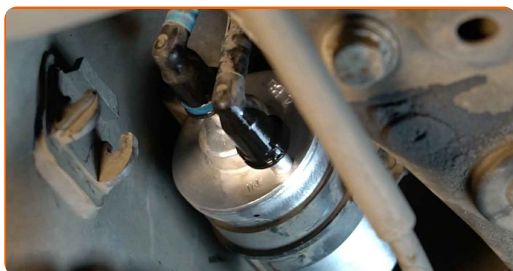
**Wymiana: filtra paliwa – SKODA Fabia II Hatchback (542). AUTODOC zaleca:**

- Upewnij się, że filtr paliwa jest prawidłowo ustawiony. Weź pod uwagę oznaczenie kierunku przepływu paliwa.
- W trakcie instalacji zadбай o to, aby zapobiec przedostaniu się pyłu i brudu do wnętrza obudowy filtra paliwa.
- Uwaga! Używaj wysokiej jakości filtrów – SKODA Fabia II Hatchback (542).

**13** Wkręć mocowanie filtra paliwa. Skorzystaj z wkrętaka krzyżakowego.



**14** Podłącz przewody doprowadzające paliwo z filtrem paliwa.



**15** Odstaw zbiornik na płyny spod filtra paliwa.



**16** Obniż samochód.

**17** Zakręć korek wlewu paliwa.

**18** Zamknij klapkę wlewu paliwa.

**Wymiana: filtra paliwa – SKODA Fabia II Hatchback (542). Wskazówka od AUTODOC:**

- Przed rozpoczęciem jazdy kilkakrotnie włącz i wyłącz zapłon. Należy to zrobić w celu aktywacji pompy paliwowej, aby przepompowywała ona paliwo przez układ paliwowy.

**19** Włącz silnik na kilka minut. Jest to niezbędne, aby upewnić się, że części odpowiednio pracują.

**20** Zgaś silnik.

Wymiana: filtra paliwa – SKODA Fabia II Hatchback (542). Profesjonaliści zalecają:

- W celu ochrony środowiska przed zanieczyszczeniem upewnij się, że oddałeś zużyte filtry do specjalnych punktów składowania odpadów.

**DOBRA ROBOTA!** 

**ZOBACZ WIĘCEJ PORADNIKÓW**



## AUTODOC – NIEDROGIE CZĘŚCI ZAMIENNE WYSOKIEJ JAKOŚCI ONLINE

APLIKACJA MOBILNA AUTODOC: SKORZYSTAJ Z DOSKONAŁYCH OKAZJI Z JEDNOCZESNYM WGDNYM ROBIENIEM ZAKUPÓW



**+ AUTODOC**

GET IT ON  
**Google Play**

Download on the  
**App Store**

**Download**

**OGROMNY WYBÓR CZĘŚCI ZAMIENNYCH DO TWOJEGO SAMOCHODU**

**FILTR PALIWA: SZEROKI WYBÓR**

### **(i) WYŁĄCZENIE ODPOWIEDZIALNOŚCI:**

Dokument zawiera jedynie zalecenia ogólne, które mogą okazać się pomocne podczas wykonywania prac naprawczych lub przy wymianie części. AUTODOC nie ponosi odpowiedzialności za szkody z tytułu utraconych korzyści, uszczerbku na zdrowiu bądź z tytułu szkody na mieniu, które powstały podczas naprawy lub wymiany części bądź w skutek nieprawidłowego użytkowania lub błędnej interpretacji udostępnionych informacji.

AUTODOC nie ponosi odpowiedzialności za ewentualne błędy i nieścisłości zawarte w tym przewodniku. Niniejsze informacje mają jedynie charakter informacyjny i nie zastępują wskazówek specjalisty.

AUTODOC nie ponosi odpowiedzialności za korzystanie ze sprzętu, narzędzi lub części samochodowych w sposób nieprawidłowy lub zagrażający zdrowiu. AUTODOC zaleca zachowanie ostrożności i przestrzeganie zasad bezpieczeństwa podczas wykonywania prac naprawczych lub wymiany części. Prosimy mieć na uwadze, że części samochodowe niskiej jakości nie będą w stanie zapewnić stosownego bezpieczeństwa w ruchu drogowym.

© Copyright 2023 Wszelkie treści – w tym teksty, zdjęcia i grafiki – chronione są prawami autorskimi. Wszelkie prawa – w szczególności prawa do kopiowania, rozpowszechniania, edytowania i tłumaczenia – stanowią własność AUTODOC SE.