



Jak wymienić filtr paliwa  
w **SKODA FABIA (NJ3)** -  
poradnik naprawy

## PODOBNY FILMIK INSTRUKTAŻOWY



Niniejszy film przedstawia procedurę wymiany podobnej części samochodowej w innym pojeździe

### Ważne!

Procedura wymiany może być stosowana dla:

SKODA FABIA (NJ3) 1.0, SKODA FABIA (NJ3) 1.2 TSI, SKODA FABIA (NJ3) 1.6,  
SKODA FABIA (NJ3) 1.0 TSI

Kolejne kroki mogą się różnić w zależności od konstrukcji samochodu.

Niniejszy poradnik został stworzony w oparciu o procedurę wymiany podobnej części samochodowej w: SEAT Leon Hatchback (1P1) 2.0 FSI

**WYMIANA: FILTRA PALIWA – SKODA FABIA (NJ3).  
POTRZEBNE NARZĘDZIA:**



- Szczotka druciana
- Spray WD-40
- Szczotka nylonowa
- Uniwersalny spray do czyszczenia
- Śrubokręt Płaski
- Śrubokręt krzyżakowy
- Zbiornik na płyn

**Kup narzędzia**

Wymiana: filtra paliwa – SKODA FABIA (NJ3). Ekspersi z AUTODOC zalecają:

- Sprawdź, czy wystarczy przestrzeni na wentylację. Opary paliwa są szkodliwe.
- Uwaga: wszystkie prace na samochodzie – SKODA FABIA (NJ3) – powinny być wykonywane przy zgaszonym silniku.

## WYMIANĘ NALEŻY PRZEPROWADZAĆ W TEJ KOLEJNOŚCI:

1

Otwórz klapkę wlewu paliwa.



2

Odkręć korek wlewu paliwa.



3

Podnieś samochód przy pomocy podnośnika lub umieść go nad stanowiskiem inspekcyjnym.

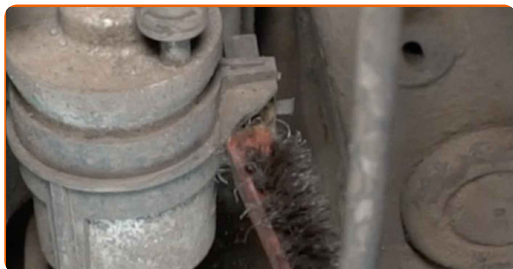
4

Przygotuj zbiornik na płyny.



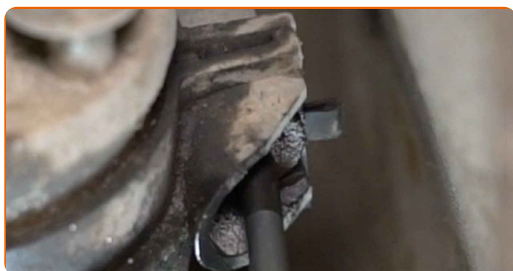
5

Wyczyść mocowanie filtra paliwa. Użyj drucianej szczotki. Skorzystaj ze spreju WD-40.



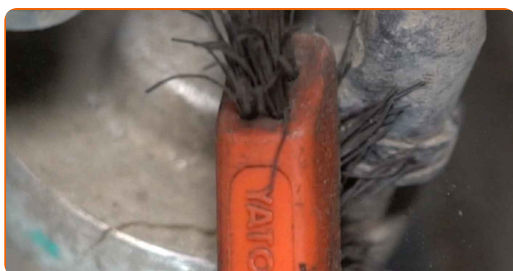
6

Poluzuj elementy mocujące filtr paliwa. Skorzystaj z wkrętaka krzyżakowego.



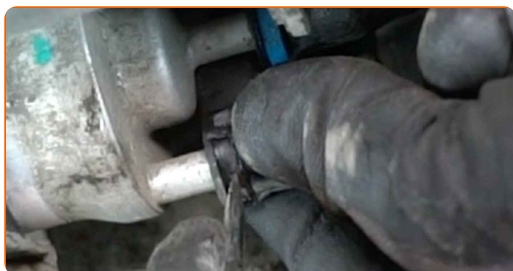
7

Oczyść mocowania przewodów dostarczających paliwo. Użyj szczotki nylonowej. Skorzystaj z uniwersalnego preparatu czyszczącego w aerozolu.



8

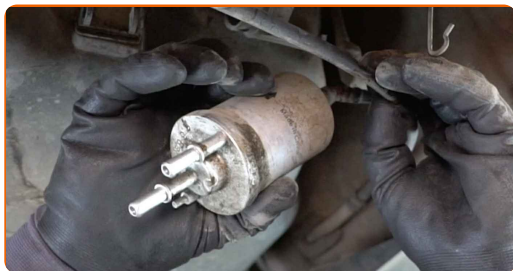
Ściśnij zaciski i odłącz przewody paliwowe od obudowy filtra paliwa. Skorzystaj z wkrętaka płaskiego.



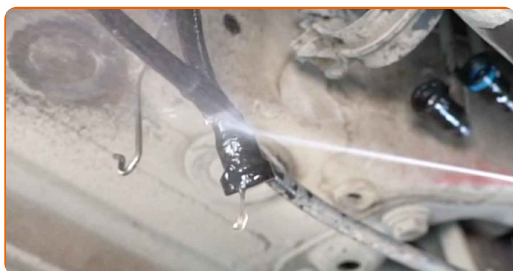
**AUTODOC poleca:**

- Bądź ostrożny! Paliwo może wyciec z obudowy filtra oraz przewodów.

**9** Wyjmij filtr paliwa.



**10** Wyczyść przewody paliwowe. Skorzystaj z uniwersalnego preparatu czyszczącego w aerozolu.



**11** Zainstaluj nowy filtr paliwa.



**Wymiana: filtra paliwa – SKODA FABIA (NJ3). Wskazówka:**

- Pamiętaj, ważne jest nie pomylić miejsca wyjścia i wejścia. Strzałki na filtrze wskazują kierunek potoku paliwa.
- W trakcie instalacji zadbaj o to, aby zapobiec przedostaniu się pyłu i brudu do wnętrza obudowy filtra paliwa.
- Uwaga! Używaj wysokiej jakości filtrów – SKODA FABIA (NJ3).

**12** Podłącz przewody doprowadzające paliwo z filtrem paliwa.



**13** Wkręć mocowanie filtra paliwa. Skorzystaj z wkrętaka krzyżakowego.



**14** Odstaw zbiornik na płyny spod filtra paliwa.



**15** Obniż samochód.

**16** Zakręć korek wlewu paliwa.



**17** Zamknij klapkę wlewu paliwa.



## AUTODOC poleca:

- Przed rozpoczęciem jazdy kilkakrotnie włącz i wyłącz zapłon. Należy to zrobić w celu aktywacji pompy paliwowej, aby przepompowywała ona paliwo przez układ paliwowy.

18

Włącz silnik na kilka minut. Jest to niezbędne, aby upewnić się, że części odpowiednio pracują.

19

Zgaś silnik.

## Wymiana: filtra paliwa – SKODA FABIA (NJ3). Wskazówka od AUTODOC:

- W celu ochrony środowiska przed zanieczyszczeniem upewnij się, że oddałeś zużyte filtry do specjalnych punktów składowania odpadów.

**DOBRA ROBOTA!** **ZOBACZ WIĘCEJ PORADNIKÓW**



## AUTODOC – NIEDROGIE CZĘŚCI ZAMIENNE WYSOKIEJ JAKOŚCI ONLINE

APLIKACJA MOBILNA AUTODOC: SKORZYSTAJ Z DOSKONAŁYCH OKAZJI Z JEDNOCZESNYM WGDNYM ROBIENIEM ZAKUPÓW



**+ AUTODOC**

GET IT ON  
**Google Play**

Download on the  
**App Store**

**Download**

**OGROMNY WYBÓR CZĘŚCI ZAMIENNYCH DO TWOJEGO SAMOCHODU**

**FILTR PALIWA: SZEROKI WYBÓR**

### **i WYŁĄCZENIE ODPOWIEDZIALNOŚCI:**

Dokument zawiera jedynie zalecenia ogólne, które mogą okazać się pomocne podczas wykonywania prac naprawczych lub przy wymianie części. AUTODOC nie ponosi odpowiedzialności za szkody z tytułu utraconych korzyści, uszczerbku na zdrowiu bądź z tytułu szkody na mieniu, które powstały podczas naprawy lub wymiany części bądź w skutek nieprawidłowego użytkowania lub błędnej interpretacji udostępnionych informacji.

AUTODOC nie ponosi odpowiedzialności za ewentualne błędy i nieścisłości zawarte w tym przewodniku. Niniejsze informacje mają jedynie charakter informacyjny i nie zastępują wskazówek specjalisty.

AUTODOC nie ponosi odpowiedzialności za korzystanie ze sprzętu, narzędzi lub części samochodowych w sposób nieprawidłowy lub zagrażający zdrowiu. AUTODOC zaleca zachowanie ostrożności i przestrzeganie zasad bezpieczeństwa podczas wykonywania prac naprawczych lub wymiany części. Prosimy mieć na uwadze, że części samochodowe niskiej jakości nie będą w stanie zapewnić stosownego bezpieczeństwa w ruchu drogowym.

© Copyright 2023 Wszelkie treści – w tym teksty, zdjęcia i grafiki – chronione są prawami autorskimi. Wszelkie prawa – w szczególności prawa do kopiowania, rozpowszechniania, edytowania i tłumaczenia – stanowią własność AUTODOC SE.