



Jak wymienić zamek
drzwi przód w **SKODA**
OCTAVIA (1U2) -
poradnik naprawy

PODOBNY FILMIK INSTRUKTAŻOWY



Niniejszy film przedstawia procedurę wymiany podobnej części samochodowej w innym pojeździe

Ważne!

Procedura wymiany może być stosowana dla:

SKODA OCTAVIA (1U2) 1.6, SKODA OCTAVIA (1U2) 1.8, SKODA OCTAVIA (1U2) 1.9 TDI, SKODA OCTAVIA (1U2) 1.9 SDI, SKODA OCTAVIA (1U2) 1.8 T, SKODA OCTAVIA (1U2) 2.0, SKODA OCTAVIA (1U2) 1.4, SKODA OCTAVIA (1U2) 1.4 16V, SKODA OCTAVIA (1U2) RS 1.8 T, SKODA OCTAVIA (1U2) 1.8 T 4x4

Kolejne kroki mogą się różnić w zależności od konstrukcji samochodu.

Niniejszy poradnik został stworzony w oparciu o procedurę wymiany podobnej części samochodowej w: SEAT Leon Hatchback (1M1) 1.8 20V

WYMIANA: ZAMKA DRZWI – SKODA OCTAVIA (1U2).
 NARZĘDZIA, KTÓRYCH MOŻESZ POTRZEBOWAĆ:



- Spray do konserwacji instalacji elektrycznych
- Klucz dynamometryczny
- Bity typu Torx T20
- Nasadka o numerze 10
- Bit nasadowy XZN o numerze 8
- Klucz grzechotkowy
- Taśma malarska
- Śrubokręt krzyżakowy
- Narzędzie do podważania klamr
- Plastikowe narzędzie demontujące

Kup narzędzia

Wymiana: zamka drzwi – SKODA OCTAVIA (1U2). Profesjoniści zalecają:

- Procedura wymiany zamków w prawych i lewych drzwiach przednich jest identyczna.
- Uwaga: wszystkie prace na samochodzie – SKODA OCTAVIA (1U2) – powinny być wykonywane przy zgaszonym silniku.

WYMIANĘ NALEŻY PRZEPROWADZAĆ W TEJ KOLEJNOŚCI:

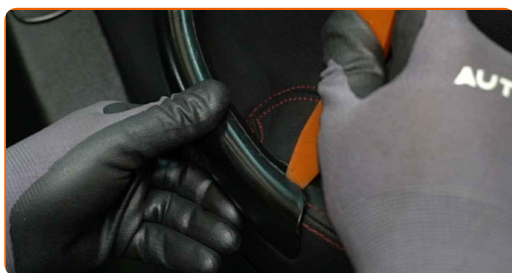
1

Otwórz drzwi samochodu.



2

Odłącz osłonę klamki drzwi. Skorzystaj z plastikowego ściągacza do tapicerki.



Wymiana: zamka drzwi – SKODA OCTAVIA (1U2). AUTODOC zaleca:

- Podczas demontowania części nie przykładaj zbyt dużej siły. W przeciwnym razie możesz ją uszkodzić.

3

Odkręć śruby mocujące panel tapicerki drzwi. Skorzystaj z wkrętaka krzyżakowego.



4

Odłącz panel tapicerki drzwi. Skorzystaj z plastikowego ściągacza do tapicerki.

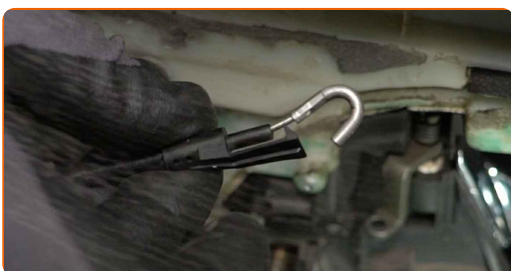


AUTODOC poleca:

- Wymiana: zamka drzwi – SKODA OCTAVIA (1U2). Nie używaj nadmiernej siły podczas demontażu części, ponieważ można ją w ten sposób uszkodzić.

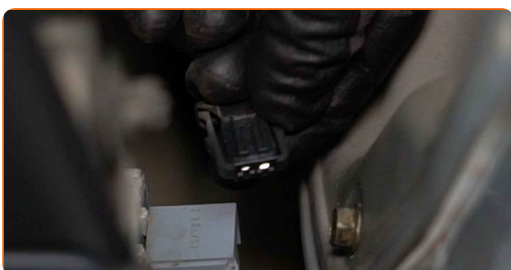
5

Odłącz kabel siłownika zamka drzwi.

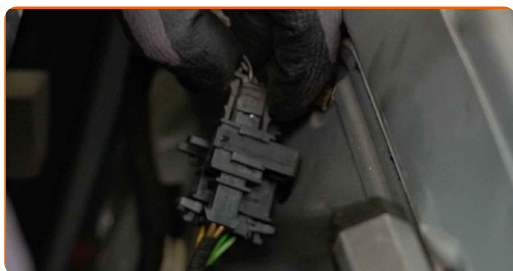


6

Odłącz złącze żarówki.



7 Odłącz wtyczkę głośników.



8 Zdejmij osłony z elementów mocujących podnośnik szyb. Skorzystaj z plastikowego ściągacza do tapicerki.



9 Włącz zapłon.

10 Opuść szybę.



AUTODOC poleca:

- Kontynuuj opuszczanie szyby, aż do momentu, w którym zobaczysz jej elementy mocujące.

11 Wyłącz zapłon.

12 Odłącz złącze modułu przełącznika szyby elektrycznej.



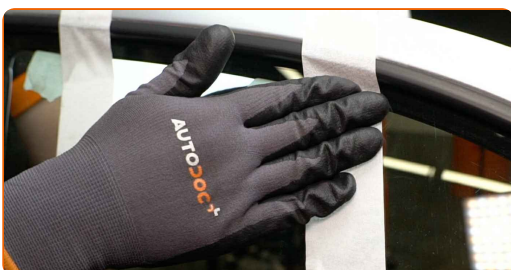
13 Odkręć śruby mocujące szybę. Skorzystaj z nasadki o numerze #10. Skorzystaj z klucza grzechotkowego.



Wymiana: zamka drzwi – SKODA OCTAVIA (1U2). Wskazówka:

- Aby uniknąć obrażeń, podczas odkręcania elementów mocujących przytrzymaj szybę.

14 Podnieść szybę do oporu i przymocuj ją taśmą malarską do ramy drzwi.



AUTODOC poleca:

- Aby uniknąć obrażeń, przytrzymaj szybę podczas podnoszenia.

15 Odłącz złącze przełącznika lusterka elektrycznego.



16 Odłącz wtyczkę głośników.



17 Odłącz wtyczkę szyb elektrycznych.



18 Odłącz wiązkę przewodów szyb elektrycznych. Skorzystaj z narzędzia do podważania klamer.



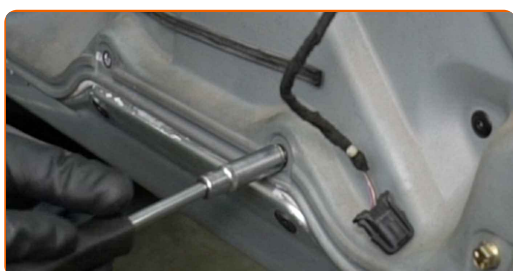
19

Zdejmij zaślepki boczka drzwi. Skorzystaj z plastikowego ściązacza do tapicerki.



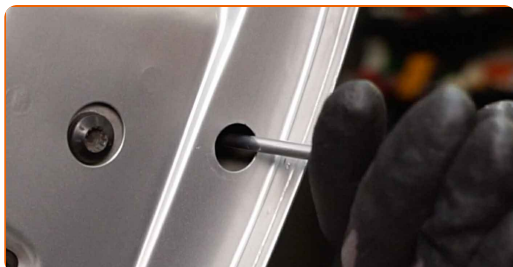
20

Odkręć elementy mocujące panel drzwi. Skorzystaj z nasadki o numerze #10. Skorzystaj z klucza grzechotkowego.



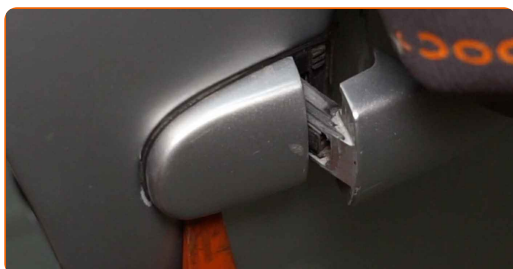
21

Odkręć element mocujący zewnętrzną klamkę drzwi. Skorzystaj z klucza typu Torx T20. Skorzystaj z klucza grzechotkowego.



22

Zdejmij osłonę z mocowania zewnętrznej klamki drzwi. Skorzystaj z plastikowego ściązacza do tapicerki.



Wymiana: zamka drzwi – SKODA OCTAVIA (1U2). Wskazówka od ekspertów z AUTODOC:

- Podczas demontowania części nie przykładaj zbyt dużej siły. W przeciwnym razie możesz ją uszkodzić.

23

Odkręć elementy mocujące zamek drzwi. Użyj XZN #8. Skorzystaj z klucza grzechotkowego.



24

Zdejmij panel drzwi wraz z mechanizmem podnoszenia szyb.

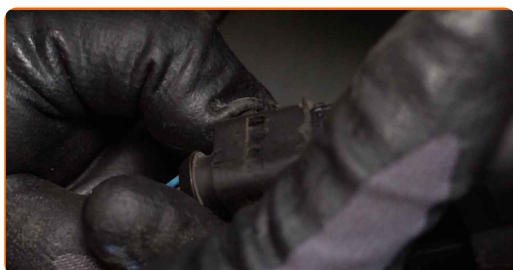


AUTODOC poleca:

- Wymiana: zamka drzwi – SKODA OCTAVIA (1U2). Aby uniknąć uszkodzenia części podczas jej demontażu, nie używaj nadmiernej siły.

25

Odłącz wtyczkę zamka drzwi.



26

Zdejmij linkę łączącą klamkę z zamkiem. Skorzystaj z plastikowego ściągacza do tapicerki.



27

Wymij zamek drzwi.



AUTODOC poleca:

- Podczas demontowania części nie przykładaj zbyt dużej siły. W przeciwnym razie możesz ją uszkodzić.

28

Zdejmij linkę łączącą klamkę z zamkiem.



29

Założ linkę łączącą klamkę z zamkiem.



30 Wyjmij pręt zamka drzwi.



31 Zamontuj pręt zamka drzwi w nowym zamku.



32 Zdejmij linkę łączącą klamkę z zamkiem.



33 Załóż linkę łączącą klamkę z zamkiem.



34 Zamontuj nowy zamek.



Wymiana: zamka drzwi – SKODA OCTAVIA (1U2). Eksperti z AUTODOC zalecają:

- Podczas montażu nie przykładaj nadmiernej siły, aby uniknąć uszkodzenia części.

35

Założ linkę łączącą klamkę z zamkiem. Skorzystaj z plastikowego ściągacza do tapicerki.



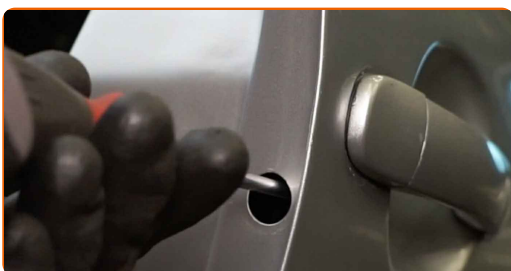
36

Założ osłonę na mocowanie zewnętrznej klamki drzwi.



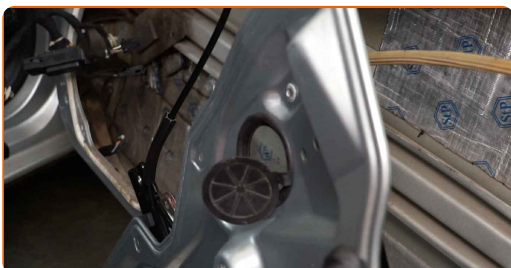
37

Wkręć element mocujący zewnętrzną klamkę drzwi. Skorzystaj z klucza typu Torx T20. Skorzystaj z klucza grzechotkowego.

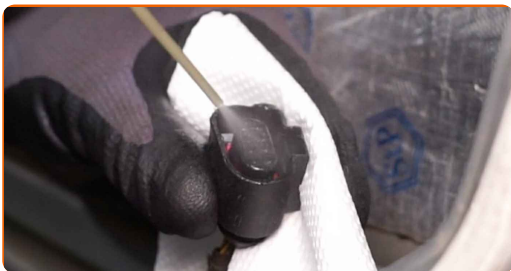


38

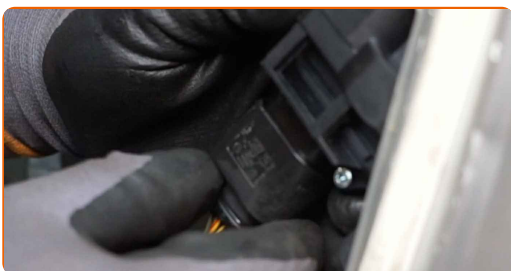
Zamontuj panel drzwi wraz z mechanizmem podnoszenia szyb.



39 Nasmaruj złącze zamka drzwi. Skorzystaj ze smaru dielektrycznego.



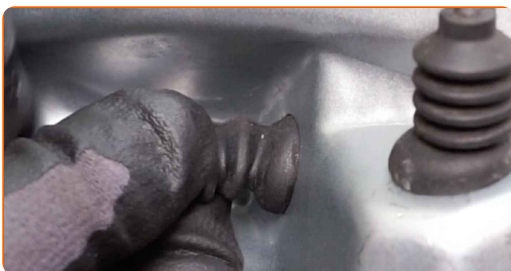
40 Podłącz wtyczkę zamka drzwi.



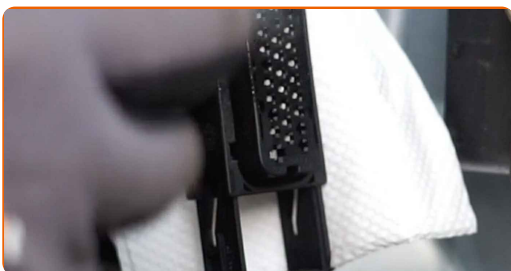
41 Wkręć elementy mocujące panel drzwi. Skorzystaj z nasadki o numerze #10. Skorzystaj z klucza grzechotkowego.



42 Załóż zaślepki boczka drzwi.



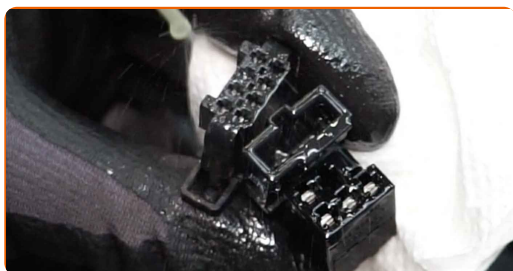
43 Nasmaruj złącze modułu szyb elektrycznych. Skorzystaj ze smaru dielektrycznego.



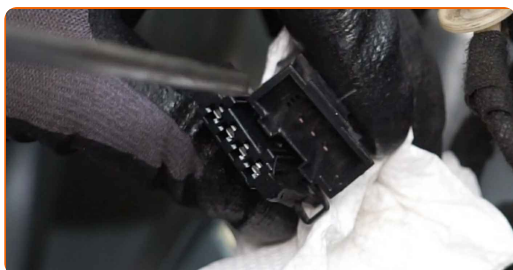
44 Podłącz wtyczkę szyb elektrycznych.



45 Nasmaruj złącza głośników. Skorzystaj ze smaru dielektrycznego.

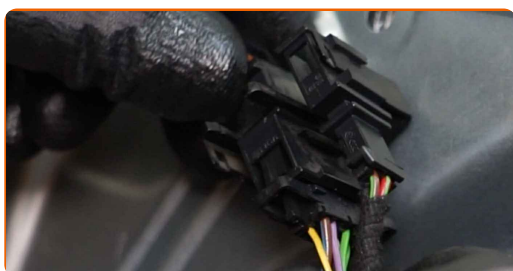


46 Obrób wtyczkę przełącznika szyb elektrycznych. Skorzystaj ze smaru dielektrycznego.

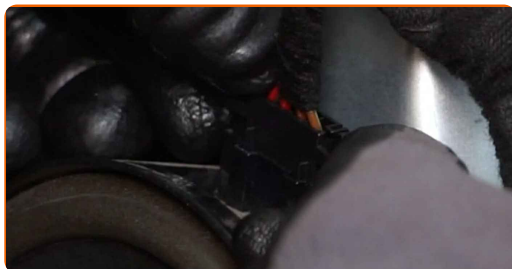


47 Nasmaruj złącze modułu przełącznika szyby elektrycznej. Skorzystaj ze smaru dielektrycznego.

48 Podłącz wtyczkę przełącznika regulacji lusterka do drzwi.



49 Podłącz wtyczkę głośników.



50 Nasmaruj złącze żarówki. Skorzystaj ze smaru dielektrycznego.

51 Dokręć elementy mocujące zamka do drzwi. Użyj XZN #8. Skorzystaj z klucza grzechotkowego.



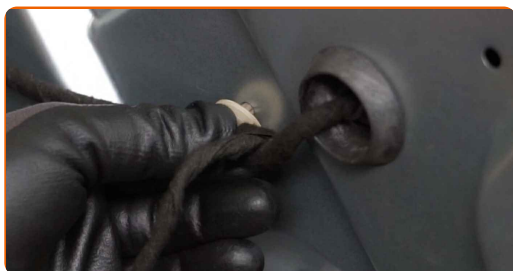
52 Dokręć elementy mocujące zamek drzwi. Użyj XZN #8. Skorzystaj z klucza dynamometrycznego. Dokręć do go momentu 20 Nm.



53 Dokręć elementy mocujące panel drzwi. Skorzystaj z nasadki o numerze #10. Skorzystaj z klucza dynamometrycznego. Dokręć do go momentu 8 Nm.



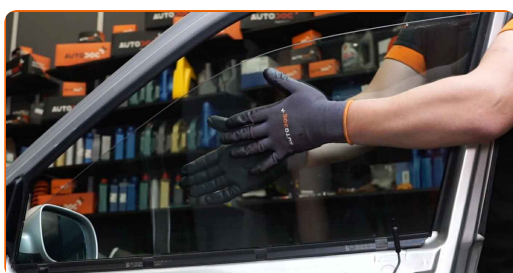
54 Podłącz wiązkę przewodów szyb elektrycznych.



55 Odklej taśmę malarską.



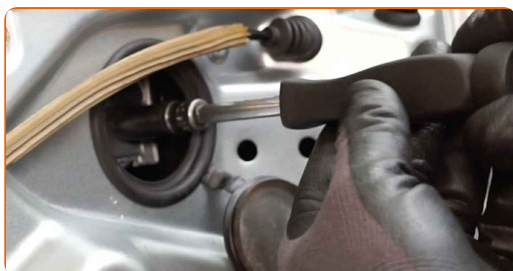
56 Opuść szybę i umieść ją w miejscu jej montażu w mechanizmie podnoszenia szyb.



AUTODOC poleca:

- Aby uniknąć obrażeń, przytrzymaj szybę podczas jej opuszczania.

57 Wkręć śruby mocujące szybę. Skorzystaj z nasadki o numerze #10. Skorzystaj z klucza grzechotkowego.

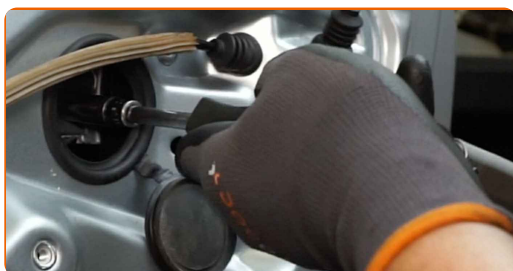


Wymiana: zamka drzwi – SKODA OCTAVIA (1U2). Wskazówka od AUTODOC:

- Aby uniknąć obrażeń, podczas wkręcania śrub przytrzymaj szybę.

58

Dokręć elementy mocujące szybę. Skorzystaj z nasadki o numerze #10. Skorzystaj z klucza dynamometrycznego. Dokręć do go momentu 6 Nm.

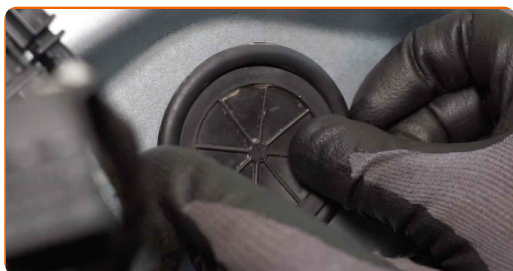


Wymiana: zamka drzwi – SKODA OCTAVIA (1U2). Wskazówka:

- Nie przykładaj zbyt dużej siły podczas wkręcania elementów mocujących. Zbyt mocne dokręcenie może uszkodzić szybę.

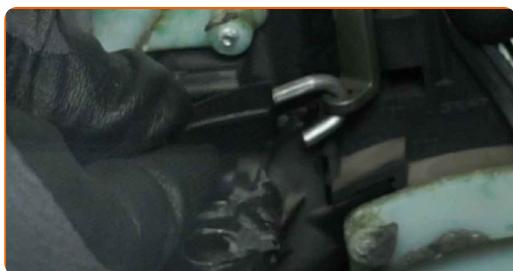
59

Założ osłony na elementy mocujące podnośnik szyb.

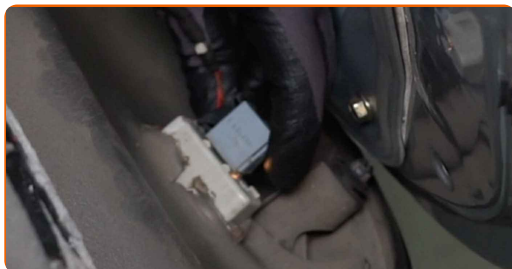


60

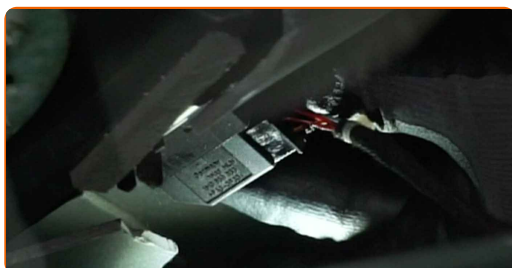
Podłącz kabel siłownika zamka drzwi.



61 Podłącz złącze żarówki.



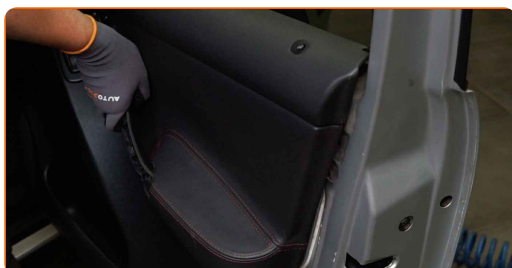
62 Podłącz złącze modułu przetącnika szyby elektrycznej.



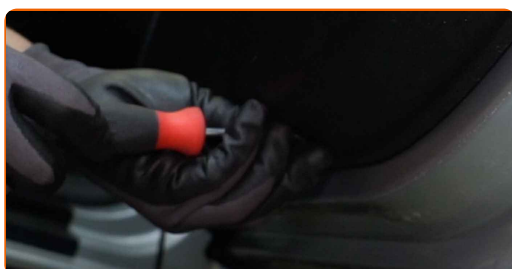
63 Podłącz złącze głośnika.



64 Podłącz z powrotem panel tapicerki drzwi.



65 Wkręć śruby mocujące panel tapicerki drzwi. Skorzystaj z wkrętaka krzyżakowego.



66

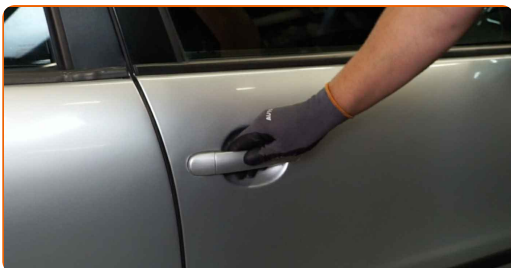
Założ osłonę klamki drzwi.

**67**

Sprawdź, czy zamek drzwi działa prawidłowo.

**68**

Zamknij drzwi samochodu.

**DOBRA ROBOTA!** **ZOBACZ WIĘCEJ PORADNIKÓW**

AUTODOC – NIEDROGIE CZĘŚCI ZAMIENNE WYSOKIEJ JAKOŚCI ONLINE

APLIKACJA MOBILNA AUTODOC: SKORZYSTAJ Z DOSKONAŁYCH OKAZJI Z JEDNOCZESNYM WGDODNYM ROBIENIEM ZAKUPÓW



+ AUTODOC

GET IT ON
Google Play

Download on the
App Store

Download

OGROMNY WYBÓR CZĘŚCI ZAMIENNYCH DO TWOJEGO SAMOCHODU

ZAMEK DRZWI: SZEROKI WYBÓR

(i) WYŁĄCZENIE ODPOWIEDZIALNOŚCI:

Dokument zawiera jedynie zalecenia ogólne, które mogą okazać się pomocne podczas wykonywania prac naprawczych lub przy wymianie części. AUTODOC nie ponosi odpowiedzialności za szkody z tytułu utraconych korzyści, uszczerbku na zdrowiu bądź z tytułu szkody na mieniu, które powstały podczas naprawy lub wymiany części bądź w skutek nieprawidłowego użytkowania lub błędnej interpretacji udostępnionych informacji.

AUTODOC nie ponosi odpowiedzialności za ewentualne błędy i nieścisłości zawarte w tym przewodniku. Niniejsze informacje mają jedynie charakter informacyjny i nie zastępują wskazówek specjalisty.

AUTODOC nie ponosi odpowiedzialności za korzystanie ze sprzętu, narzędzi lub części samochodowych w sposób nieprawidłowy lub zagrażający zdrowiu. AUTODOC zaleca zachowanie ostrożności i przestrzeganie zasad bezpieczeństwa podczas wykonywania prac naprawczych lub wymiany części. Prosimy mieć na uwadze, że części samochodowe niskiej jakości nie będą w stanie zapewnić stosownego bezpieczeństwa w ruchu drogowym.

© Copyright 2023 Wszelkie treści – w tym teksty, zdjęcia i grafiki – chronione są prawami autorskimi. Wszelkie prawa – w szczególności prawa do kopiowania, rozpowszechniania, edytowania i tłumaczenia – stanowią własność AUTODOC SE.