



Jak wymienić
przepływomierz
powietrza w **SKODA**
Octavia I Combi (1U5) -
poradnik naprawy

PODOBNY FILMIK INSTRUKTAŻOWY



Niniejszy film przedstawia procedurę wymiany podobnej części samochodowej w innym pojeździe

Ważne!

Procedura wymiany może być stosowana dla:

SKODA Octavia I Combi (1U5) 1.6

Kolejne kroki mogą się różnić w zależności od konstrukcji samochodu.

Niniejszy poradnik został stworzony w oparciu o procedurę wymiany podobnej części samochodowej w: AUDI A4 Sedan (8D2, B5) 1.6

WYMIANA: PRZEPŁYWOMIERZA POWIETRZA – SKODA OCTAVIA I COMBI (1U5). POTRZEBNE NARZĘDZIA:



- Spray do konserwacji instalacji elektrycznych
- Klucz dynamometryczny
- Nasadka o numerze 7
- Nasadka o numerze 10
- Klucz grzechotkowy
- Śrubokręt krzyżakowy
- Pokrowiec na błotnik

Kup narzędzia

Wymiana: przepływomierza powietrza – SKODA Octavia I Combi (1U5).
AUTODOC zaleca:

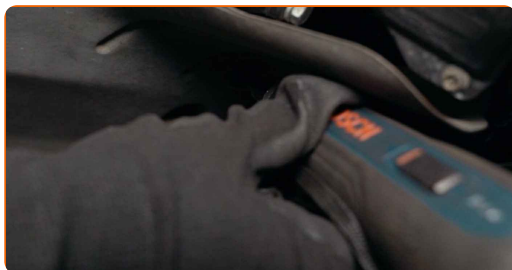
- W razie potrzeby usuń kody usterek z elektronicznego modułu sterującego.
- Upewnij się, że kurz lub brud nie dostaje się do elementów kanału powietrza i korpusu przepustnicy.
- Uwaga: wszystkie prace na samochodzie – SKODA Octavia I Combi (1U5) – powinny być wykonywane przy zgaszonym silniku.

WYMIANĘ NALEŻY PRZEPROWADZAĆ W TEJ KOLEJNOŚCI:

- 1 Odkryj maskę silnika.
- 2 Skorzystaj z osłony chroniącej zderzak w celu zapobiegnięcia uszkodzenia powłoki lakierniczej oraz plastikowych elementów samochodu.
- 3 Odłącz obudowę przewodu ssącego powietrza od obudowy filtra powietrza.



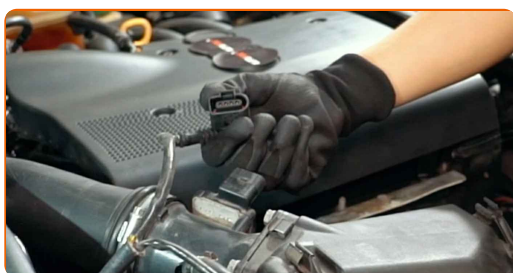
- 4 Desaparafuse os fixadores do resguardo térmico da carcaça do filtro de ar. Skorzystaj z wkrętaka krzyżakowego.



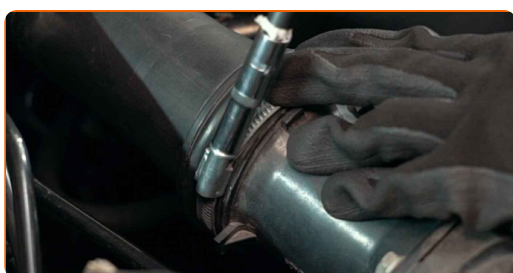
5 Remova o resguardo térmico da carcaça do filtro de ar.



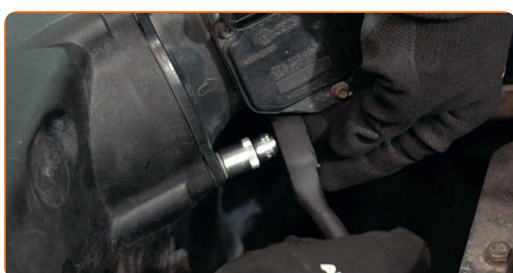
6 Odłącz złącze przepływomierza masowego powietrza.



7 Poluzuj obejmę mocującą przewodu ssącego powietrza do obudowy filtra powietrza. Skorzystaj z nasadki o numerze #7. Skorzystaj z klucza grzechotkowego.



8 Desaparafuse os fixadores do sensor de MAF. Skorzystaj z nasadki o numerze #10. Skorzystaj z klucza grzechotkowego.



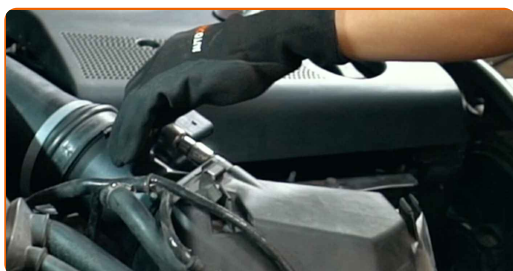
9 Wyjmij przepływomierz masowy powietrza.



10 Zamontuj nowy przepływomierz masowy powietrza.



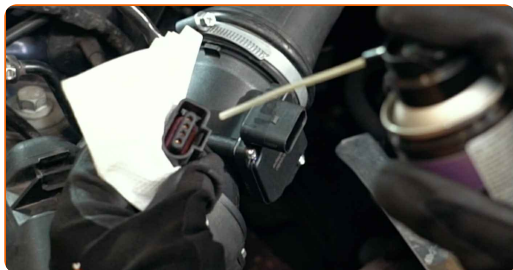
11 Aperte os fixadores do sensor de MAF. Skorzystaj z nasadki o numerze #10. Skorzystaj z klucza dynamometrycznego. Dokręć do go momentu 4 Nm.



12 Dokręć obejmę mocującą przewód ssący powietrza do obudowy filtra powietrza. Skorzystaj z nasadki o numerze #7. Skorzystaj z klucza grzechotkowego.



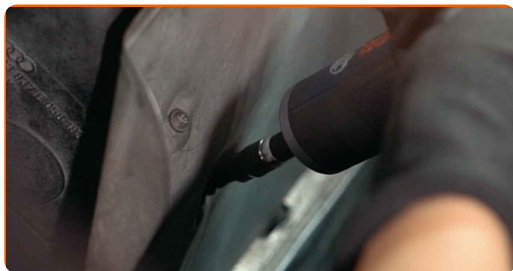
13 Obrób złącze przepływomierza masowego powietrza. Skorzystaj ze smaru dielektrycznego.



14 Podłącz złącze przepływomierza masowego powietrza.

15 Instale o resguardo térmico da carcaça do filtro de ar.

16 Aparafuse os fixadores do resguardo térmico da carcaça do filtro de ar. Skorzystaj z wkrętaka krzyżakowego.



17 Zamontuj obudowę przewodu ssącego powietrza.



18 Włącz silnik na kilka minut. Jest to niezbędne, aby upewnić się, że części odpowiednio pracują.

19 Zgaś silnik.

20 Zdejmij osłonę chroniącą zderzak.

21 Zamknij maskę.

DOBRA ROBOTA! 

ZOBACZ WIĘCEJ PORADNIKÓW

AUTODOC – NIEDROGIE CZĘŚCI ZAMIENNE WYSOKIEJ JAKOŚCI ONLINE

APLIKACJA MOBILNA AUTODOC: SKORZYSTAJ Z DOSKONAŁYCH
OKAZJI Z JEDNOCZESNYM WGDNYM ROBIENIEM ZAKUPÓW



**OGROMNY WYBÓR CZĘŚCI ZAMIENNYCH DO TWOJEGO
SAMOCHODU**

PRZEPLYWOMIERZ POWIETRZA: SZEROKI WYBÓR

(i) WYŁĄCZENIE ODPOWIEDZIALNOŚCI:

Dokument zawiera jedynie zalecenia ogólne, które mogą okazać się pomocne podczas wykonywania prac naprawczych lub przy wymianie części. AUTODOC nie ponosi odpowiedzialności za szkody z tytułu utraconych korzyści, uszczerbku na zdrowiu bądź z tytułu szkody na mieniu, które powstały podczas naprawy lub wymiany części bądź w skutek nieprawidłowego użytkowania lub błędnej interpretacji udostępnionych informacji.

AUTODOC nie ponosi odpowiedzialności za ewentualne błędy i nieścisłości zawarte w tym przewodniku. Niniejsze informacje mają jedynie charakter informacyjny i nie zastępują wskazówek specjalisty.

AUTODOC nie ponosi odpowiedzialności za korzystanie ze sprzętu, narzędzi lub części samochodowych w sposób nieprawidłowy lub zagrażający zdrowiu. AUTODOC zaleca zachowanie ostrożności i przestrzeganie zasad bezpieczeństwa podczas wykonywania prac naprawczych lub wymiany części. Prosimy mieć na uwadze, że części samochodowe niskiej jakości nie będą w stanie zapewnić stosownego bezpieczeństwa w ruchu drogowym.

© Copyright 2023 Wszelkie treści – w tym teksty, zdjęcia i grafiki – chronione są prawami autorskimi. Wszelkie prawa – w szczególności prawa do kopiowania, rozpowszechniania, edytowania i tłumaczenia – stanowią własność AUTODOC SE.