



Jak wymienić filtr paliwa  
w **SKODA Rapid Sedan**  
(**NA2**) - poradnik naprawy

## PODOBNY FILMIK INSTRUKTAŻOWY



Niniejszy film przedstawia procedurę wymiany podobnej części samochodowej w innym pojeździe

** Ważne!**

Procedura wymiany może być stosowana dla:

SKODA Rapid Sedan (NA2) 1.6

Kolejne kroki mogą się różnić w zależności od konstrukcji samochodu.

Niniejszy poradnik został stworzony w oparciu o procedurę wymiany podobnej części samochodowej w: AUDI A3 Sportback (8PA) 1.2 TSI

WYMIANA: FILTRA PALIWA – SKODA RAPID SEDAN  
(NA2). LISTA NARZĘDZI, KTÓRYCH BĘDZIESZ  
POTRZEBOWAĆ:



- Szczotka nylonowa
- Uniwersalny spray do czyszczenia
- Zbiornik na płyn
- Śrubokręt krzyżakowy
- Łom

[Kup narzędzia](#)

Wymiana: filtra paliwa – SKODA Rapid Sedan (NA2). Profesjoniści zalecają:

- Sprawdź, czy wystarczy przestrzeni na wentylację. Opary paliwa są szkodliwe.
- Wszystkie prace powinny być dokonane na zgaszonym silniku.

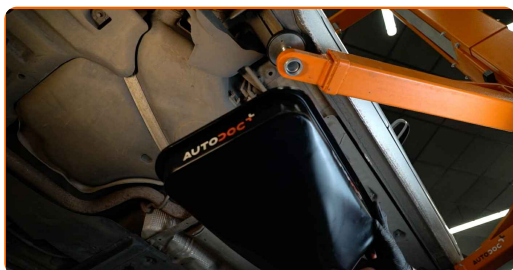
## WYMIANA: FILTRA PALIWA – SKODA RAPID SEDAN (NA2). ZALECANA KOLEJNOŚĆ KROKÓW:

**1** Otwórz klapkę wlewu paliwa.

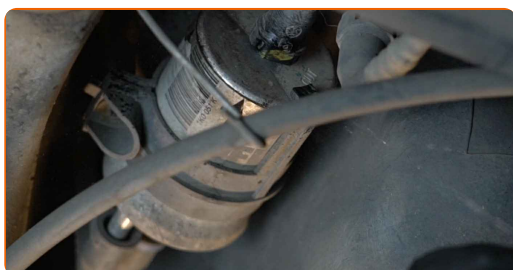
**2** Odkręć korek wlewu paliwa.

**3** Podnieś samochód przy pomocy podnośnika lub umieść go nad stanowiskiem inspekcyjnym.

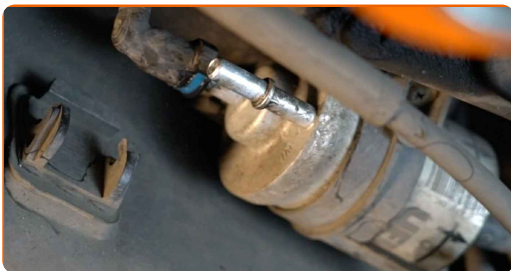
**4** Przygotuj zbiornik na płyny.



**5** Oczyszczyć mocowania przewodów dostarczających paliwo. Użyj szczotki nylonowej. Skorzystaj z uniwersalnego preparatu czyszczącego w aerozolu.



**6** Odłącz przewody podania paliwa od filtra paliwa. Użyj łomu.



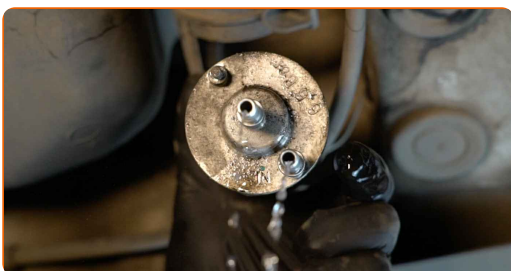
Wymiana: filtra paliwa – SKODA Rapid Sedan (NA2). Eksperti z AUTODOC zalecają:

- Bądź ostrożny! Paliwo może wyciec z obudowy filtra oraz przewodów.

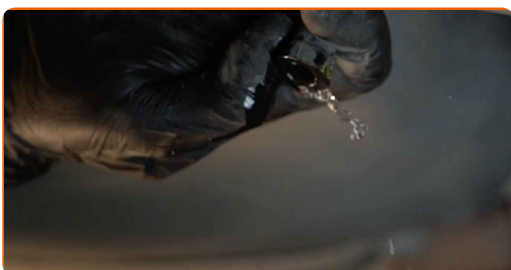
**7** Poluzuj mocowanie filtra paliwa. Skorzystaj z wkrętaka krzyżakowego.



**8** Wymyj filtr paliwa.



**9** Odłącz przewody podania paliwa od filtra paliwa.

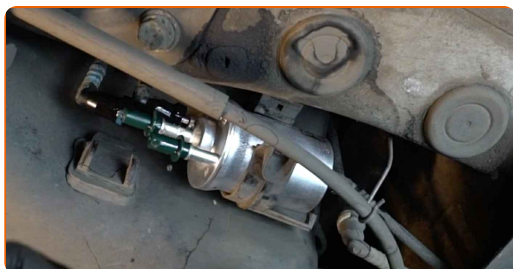


**10** Włóż stary kartridż filtra do zbiornika.

**11** Podłącz przewody doprowadzające paliwo z filtrem paliwa.



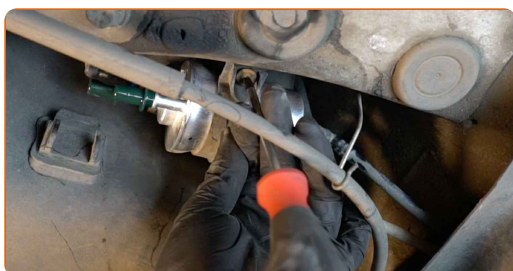
**12** Zainstaluj nowy filtr paliwa.



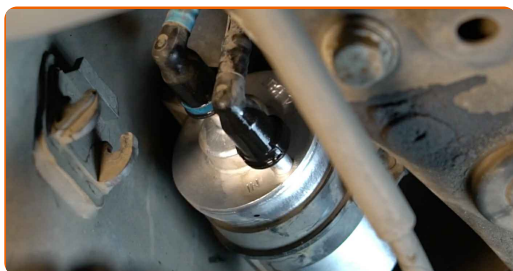
**Wymiana: filtra paliwa – SKODA Rapid Sedan (NA2). AUTODOC zaleca:**

- Upewnij się, że filtr paliwa jest prawidłowo ustawiony. Weź pod uwagę oznaczenie kierunku przepływu paliwa.
- W trakcie instalacji zadбай o to, aby zapobiec przedostaniu się pyłu i brudu do wnętrza obudowy filtra paliwa.
- Uwaga! Używaj wysokiej jakości filtrów – SKODA Rapid Sedan (NA2).

**13** Wkręć mocowanie filtra paliwa. Skorzystaj z wkrętaka krzyżakowego.



**14** Podłącz przewody doprowadzające paliwo z filtrem paliwa.



**15** Odstaw zbiornik na płyny spod filtra paliwa.



**16** Obniż samochód.

**17** Zakręć korek wlewu paliwa.

**18** Zamknij klapkę wlewu paliwa.

**Wymiana: filtra paliwa – SKODA Rapid Sedan (NA2). Wskazówka od AUTODOC:**

- Przed rozpoczęciem jazdy kilkakrotnie włącz i wyłącz zapłon. Należy to zrobić w celu aktywacji pompy paliwowej, aby przepompowywała ona paliwo przez układ paliwowy.

**19** Włącz silnik na kilka minut. Jest to niezbędne, aby upewnić się, że części odpowiednio pracują.

**20** Zgaś silnik.

Wymiana: filtra paliwa – SKODA Rapid Sedan (NA2). Profesjoniści zalecają:

- W celu ochrony środowiska przed zanieczyszczeniem upewnij się, że oddałeś zużyte filtry do specjalnych punktów składowania odpadów.

**DOBRA ROBOTA!** 

**ZOBACZ WIĘCEJ PORADNIKÓW**



## AUTODOC – NIEDROGIE CZĘŚCI ZAMIENNE WYSOKIEJ JAKOŚCI ONLINE

APLIKACJA MOBILNA AUTODOC: SKORZYSTAJ Z DOSKONAŁYCH  
OKAZJI Z JEDNOCZESNYM WGDNYM ROBIENIEM ZAKUPÓW



**OGROMNY WYBÓR CZĘŚCI ZAMIENNYCH DO TWOJEGO  
SAMOCHODU**

**FILTR PALIWA: SZEROKI WYBÓR**

### **(i) WYŁĄCZENIE ODPOWIEDZIALNOŚCI:**

Dokument zawiera jedynie zalecenia ogólne, które mogą okazać się pomocne podczas wykonywania prac naprawczych lub przy wymianie części. AUTODOC nie ponosi odpowiedzialności za szkody z tytułu utraconych korzyści, uszczerbku na zdrowiu bądź z tytułu szkody na mieniu, które powstały podczas naprawy lub wymiany części bądź w skutek nieprawidłowego użytkowania lub błędnej interpretacji udostępnionych informacji.

AUTODOC nie ponosi odpowiedzialności za ewentualne błędy i nieścisłości zawarte w tym przewodniku. Niniejsze informacje mają jedynie charakter informacyjny i nie zastępują wskazówek specjalisty.

AUTODOC nie ponosi odpowiedzialności za korzystanie ze sprzętu, narzędzi lub części samochodowych w sposób nieprawidłowy lub zagrażający zdrowiu. AUTODOC zaleca zachowanie ostrożności i przestrzeganie zasad bezpieczeństwa podczas wykonywania prac naprawczych lub wymiany części. Prosimy mieć na uwadze, że części samochodowe niskiej jakości nie będą w stanie zapewnić stosownego bezpieczeństwa w ruchu drogowym.

© Copyright 2022 Wszelkie treści – w tym teksty, zdjęcia i grafiki – chronione są prawami autorskimi. Wszelkie prawa – w szczególności prawa do kopiowania, rozpowszechniania, edytowania i tłumaczenia – stanowią własność AUTODOC GmbH.