

 **AUTODOC CLUB**

Jak wymienić filtr
kabinowy w **SKODA**
ROOMSTER Praktik (5J) -
poradnik naprawy

PODOBNY FILMIK INSTRUKTAŻOWY



Niniejszy film przedstawia procedurę wymiany podobnej części samochodowej w innym pojeździe

Ważne!

Procedura wymiany może być stosowana dla:

SKODA ROOMSTER Praktik (5J) 1.2 TSI, SKODA ROOMSTER Praktik (5J) 1.2 TDI,
SKODA ROOMSTER Praktik (5J) 1.6 TDI, SKODA ROOMSTER Praktik (5J) 1.2, SKODA
ROOMSTER Praktik (5J) 1.4, SKODA ROOMSTER Praktik (5J) 1.4 TDI

Kolejne kroki mogą się różnić w zależności od konstrukcji samochodu.

Niniejszy poradnik został stworzony w oparciu o procedurę wymiany podobnej części samochodowej w: SKODA Fabia I Combi (6Y5) 1.2

WYMIANA: FILTRA KABINOWEGO – SKODA ROOMSTER
PRAKTIK (5J). NARZĘDZIA, KTÓRYCH MOŻESZ
POTRZEBOWAĆ:



- Bity typu Torx T20

- Recznik z mikrofibry

[Kup narzędzia](#)

Wymiana: filtra kabinowego – SKODA ROOMSTER Praktik (5J). Eksperti z AUTODOC zalecają:

- Wymieniaj filtr kabinowy nie mniej niż jeden raz na pół roku, na początku wiosny i jesieni.
- Przestrzegaj okresy, rekomendacje i wymagania stawiane do eksploatacji części zamienne, zapewnione przez producenta.
- Jeżeli potok powietrza trafiającego do wnętrza samochodu się zmniejszył, to należy wymienić filtr kabinowy wcześniej, niż przewiduje plan obsługi technicznej.
- Wszystkie prace powinny być dokonane na zgaszonym silniku.

WYMIANA: FILTRA KABINOWEGO – SKODA ROOMSTER PRAKTIK (5J). ZALECANA KOLEJNOŚĆ KROKÓW:

1

Przesuń fotel pasażera całkowicie do tyłu.



2

Pod pokrywą filtra kabinowego ścierką, aby ochronić tapicerkę wnętrza przed zabrudzeniem.



3

Odkręć śruby mocujące schówek. Skorzystaj z klucza typu Torx T20.



4

Podważ, powoli zwalniając mocowania i zdemontuj boczny panel tapicerki od strony pasażera.



5

Wymij schówek.



Wymiana: filtra kabinowego – SKODA ROOMSTER Praktik (5J). Wskazówka od ekspertów z AUTODOC:

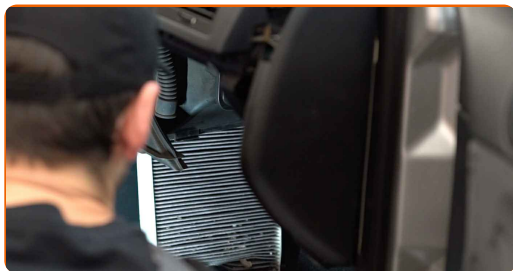
- Bądź ostrożny, aby uniknąć uszkodzenia mocowań przedniego schowka.

6

Zdejmij ponownie pokrywę mocującą filtr kabinowy.



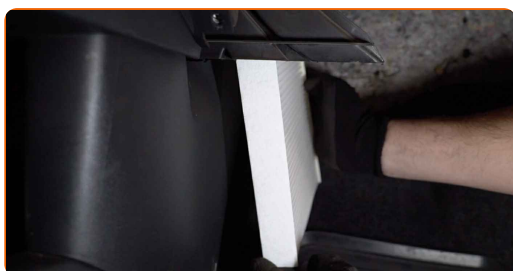
7 Wyciągnij filtr kabinowy.



Wymiana: filtra kabinowego – SKODA ROOMSTER Praktik (5J). AUTODOC zaleca:

- Nie próbuj oczyścić i ponownie stosować filtra - to będzie miało wpływ na jakość czyszczenia powietrza we wnętrzu samochodu.

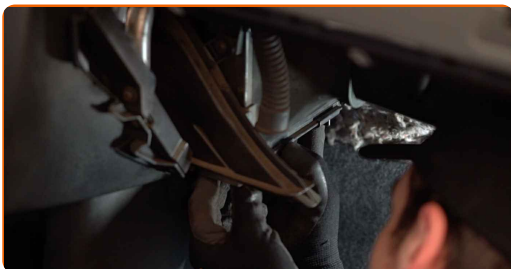
8 Zamontuj filtr kabinowy w jego gnieździe montażowym.



AUTODOC poleca:

- Wymiana: filtra kabinowego – SKODA ROOMSTER Praktik (5J). Upewnij się, że element filtrujący jest prawidłowo umieszczony. Uważaj, aby się nie przesunął.
- Podążaj na strzałką kierunkową przepływu powietrza na filtrze.

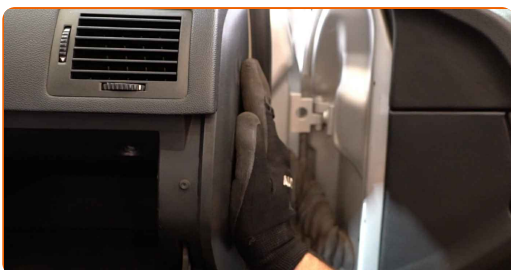
9 Zainstaluj ponownie pokrywę mocującą filtr kabinowy.



10 Zamontuj schowek.



11 Zamontuj boczny panel. Ustaw element przy użyciu prowadnic oraz zablokuj mocowania.



AUTODOC poleca:

- Wymiana: filtra kabinowego – SKODA ROOMSTER Praktik (5J). Nie używaj nadmiernej siły podczas montażu. Może to spowodować uszkodzenie elementów złącznych.

12

Dokręć śruby mocujące schowek. Skorzystaj z klucza typu Torx T20.



13

Przywróć fotel pasażera do pozycji początkowej.



14

Włącz zapłon.

15

Włącz klimatyzację. Jest to niezbędne, aby upewnić się, że części odpowiednio pracują.

16

Wyłącz zapłon.

DOBRA ROBOTA! 

ZOBACZ WIĘCEJ PORADNIKÓW

AUTODOC – NIEDROGIE CZĘŚCI ZAMIENNE WYSOKIEJ JAKOŚCI ONLINE

APLIKACJA MOBILNA AUTODOC: SKORZYSTAJ Z DOSKONAŁYCH
OKAZJI Z JEDNOCZESNYM WGDNYM ROBIENIEM ZAKUPÓW



+ AUTODOC

GET IT ON
Google Play

Download on the
App Store

Download

**OGROMNY WYBÓR CZĘŚCI ZAMIENNYCH DO TWOJEGO
SAMOCHODU**

FILTR KABINOWY: SZEROKI WYBÓR

(i) WYŁĄCZENIE ODPOWIEDZIALNOŚCI:

Dokument zawiera jedynie zalecenia ogólne, które mogą okazać się pomocne podczas wykonywania prac naprawczych lub przy wymianie części. AUTODOC nie ponosi odpowiedzialności za szkody z tytułu utraconych korzyści, uszczerbku na zdrowiu bądź z tytułu szkody na mieniu, które powstały podczas naprawy lub wymiany części bądź w skutek nieprawidłowego użytkowania lub błędnej interpretacji udostępnionych informacji.

AUTODOC nie ponosi odpowiedzialności za ewentualne błędy i nieścisłości zawarte w tym przewodniku. Niniejsze informacje mają jedynie charakter informacyjny i nie zastępują wskazówek specjalisty.

AUTODOC nie ponosi odpowiedzialności za korzystanie ze sprzętu, narzędzi lub części samochodowych w sposób nieprawidłowy lub zagrażający zdrowiu. AUTODOC zaleca zachowanie ostrożności i przestrzeganie zasad bezpieczeństwa podczas wykonywania prac naprawczych lub wymiany części. Prosimy mieć na uwadze, że części samochodowe niskiej jakości nie będą w stanie zapewnić stosownego bezpieczeństwa w ruchu drogowym.

© Copyright 2023 Wszelkie treści – w tym teksty, zdjęcia i grafiki – chronione są prawami autorskimi. Wszelkie prawa – w szczególności prawa do kopiowania, rozpowszechniania, edytowania i tłumaczenia – stanowią własność AUTODOC SE.