



Jak wymienić  
amortyzator tył w **SKODA**  
**SUPERB (3T4)** - poradnik  
naprawy

## PODOBNY FILMIK INSTRUKTAŻOWY



Niniejszy film przedstawia procedurę wymiany podobnej części samochodowej w innym pojeździe

### Ważne!

Procedura wymiany może być stosowana dla:

SKODA SUPERB (3T4) 1.8 TSI, SKODA SUPERB (3T4) 1.8 TSI 4x4, SKODA SUPERB (3T4) 2.0 TSI, SKODA SUPERB (3T4) 1.6 TDI, SKODA SUPERB (3T4) 2.0 TDI 16V 4x4, SKODA SUPERB (3T4) 1.4 TSI, SKODA SUPERB (3T4) 1.9 TDI, SKODA SUPERB (3T4) 2.0 TDI, SKODA SUPERB (3T4) 3.6 FSI 4x4, SKODA SUPERB (3T4) 2.0 TDI 4x4, SKODA SUPERB (3T4) 2.0 TDI 16V

Kolejne kroki mogą się różnić w zależności od konstrukcji samochodu.

Niniejszy poradnik został stworzony w oparciu o procedurę wymiany podobnej części samochodowej w: SKODA Octavia II Combi (1Z5) 1.8 TSI

**WYMIANA: AMORTYZATORÓW – SKODA SUPERB (3T4).  
NARZĘDZIA, KTÓRYCH MOŻESZ POTRZEBOWAĆ:**



- Szczotka druciana
- Sprej WD-40
- Środek do czyszczenia hamulców
- Smar na bazie miedzi
- Klucz płasko-oczkowy o numerze 18
- Nasadka o numerze 16
- Nasadka o numerze 17
- Nasadka o numerze 18
- Nasadka o numerze 21
- Bity typu Torx T25
- Klucz nasadowy do kół o numerze 17
- Klucz grzechotkowy
- Klucz dynamometryczny
- Pokrętka
- Nasadka do amortyzatorów o numerze DD6
- Nasadka do amortyzatorów o numerze DD8
- Imadło
- Łom
- Podnośnik hydrauliczny do skrzyni biegów
- Klin pod koło

**Kup narzędzia**

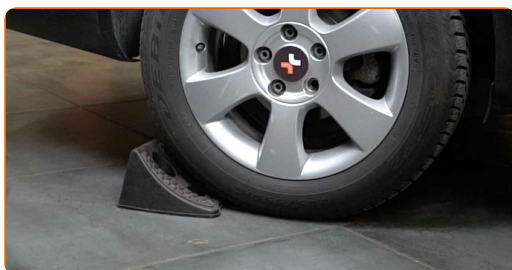
**Wymiana: amortyzatorów – SKODA SUPERB (3T4). Wskazówka:**

- Obydwa amortyzatory tylnego zawieszenia powinno wymieniać się jednocześnie.
- Procedura wymiany jest taka sama dla lewych i prawych amortyzatorów tylnego zawieszenia.
- Wszystkie prace powinny być dokonane na zgaszonym silniku.

**WYMIANA: AMORTYZATORÓW – SKODA SUPERB (3T4). UŻYJ NASTĘPUJĄCEJ PROCEDURY:**

1

Zabezpiecz koła klinami.



2

Poluzuj śruby mocujące koło. Skorzystaj z nasadki udarowe do kół #17.



3

Podemij tylną część samochodu i zafiksuj na podporach.

4

Odkręć śruby koła.



Wymiana: amortyzatorów – SKODA SUPERB (3T4). Wskazówka od AUTODOC:

- Ażeby uniknąć zranienia się, podtrzymaj koło podczas odkręcania śrub.

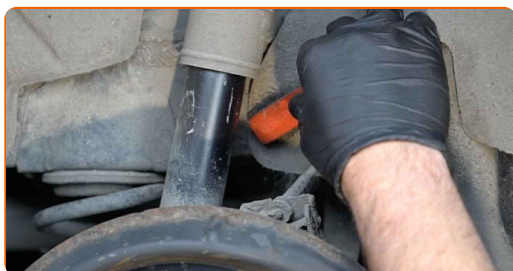
5

Ściągnij koło.

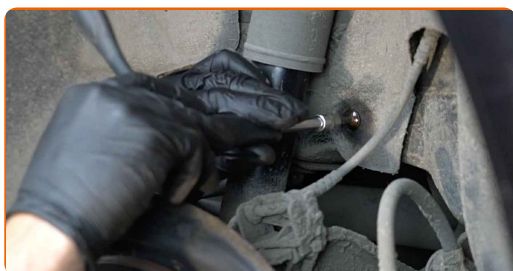


6

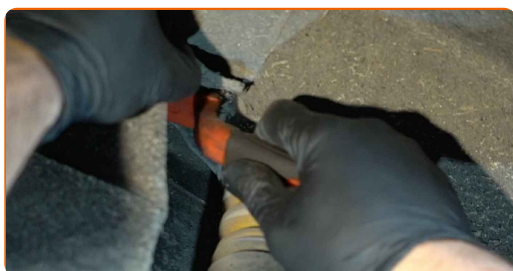
Wyczyść elementy mocujące osłony nadkola. Użyj drucianej szczotki. Skorzystaj ze spreju WD-40.



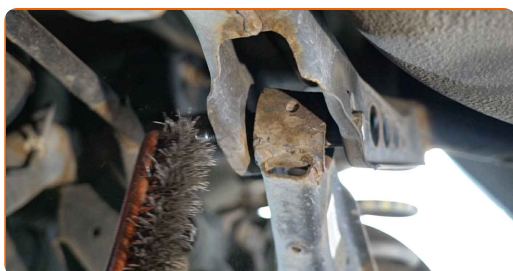
- 7** Odkręć i usuń mocowania osłony nadkola. Skorzystaj z klucza typu Torx T25. Skorzystaj z klucza grzechotkowego.



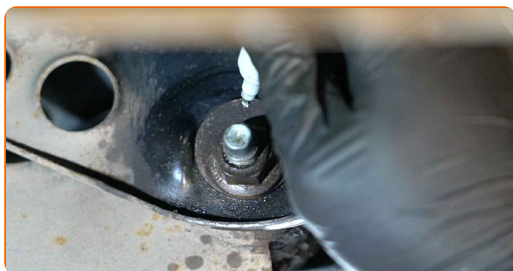
- 8** Wyczyść mocowania amortyzatora. Użyj drucianej szczotki. Skorzystaj ze spreju WD-40.



- 9** Oczyszczyć wszystkie łączenia wahacza. Użyj drucianej szczotki. Skorzystaj ze spreju WD-40.



- 10** Zrób oznaczenie na śrubie regulacyjnej nachylenia.



- 11** Odkręć mocowanie ramienia od belki. Skorzystaj z klucza oczkowego o numerze 18. Skorzystaj z nasadki o numerze #18. Skorzystaj z klucza grzechotkowego.



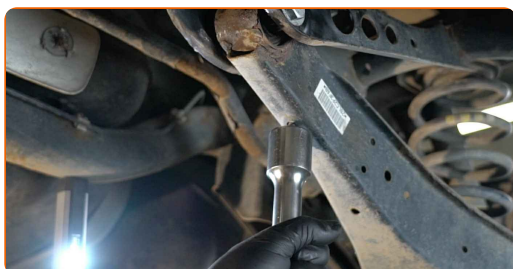
- 12** Oczyszczyć wszystkie łączenia wahacza. Użyj drucianej szczotki. Skorzystaj ze spreju WD-40.



- 13** Odkręć element złączny łączący wahacz poprzeczny ze zwrotnicą tylną. Skorzystaj z klucza oczkowego o numerze 18 (2 sztuki).

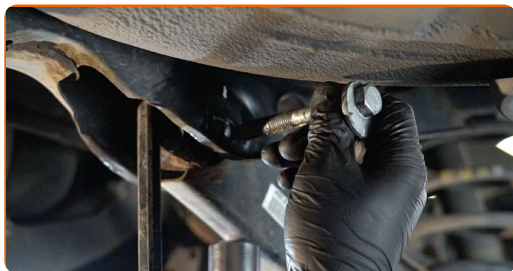


- 14** Zabezpiecz wahacz. Użyj podnośnika hydraulicznego do skrzyni biegów.



15

Odkręć śrubę mocującą. Skorzystaj z klucza oczkowego o numerze 18. Użyj łomu.



16

Wyjmij wspornik spod wahacza.

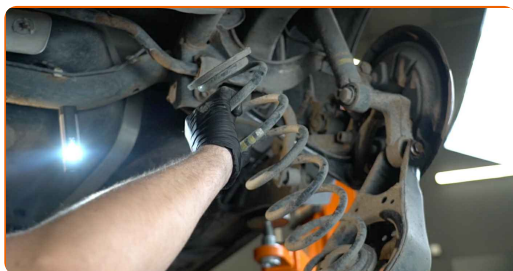


**Wymiana: amortyzatorów – SKODA SUPERB (3T4). AUTODOC zaleca:**

- Płynnie obniż podnośnik hydrauliczny skrzyni biegów, bez szarpania, ażeby uniknąć uszkodzenia zespołów i mechanizmów.

17

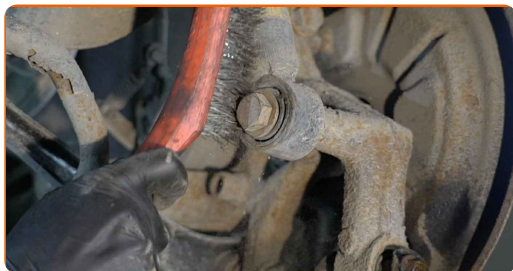
Zdejmij wahacz zawieszenia. Wyciągnij sprężynę.





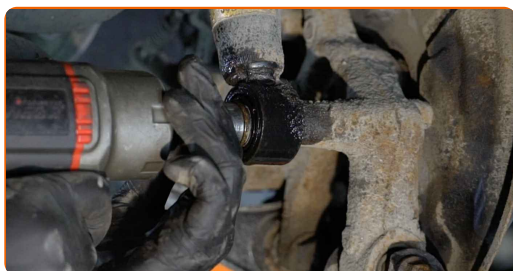
18

Wyczyść mocowania amortyzatora. Użyj drucianej szczotki. Skorzystaj ze spreju WD-40.



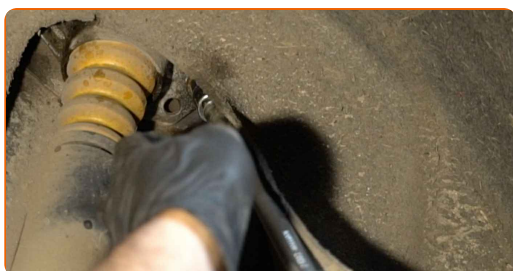
19

Odkręć dolny zaczep amortyzatora. Skorzystaj z nasadki o numerze #21. Skorzystaj z pokrętki.



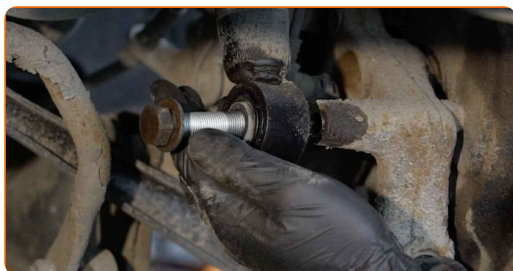
20

Odkręć górne mocowanie amortyzatora. Skorzystaj z nasadki o numerze #16. Skorzystaj z klucza grzechotkowego.



21

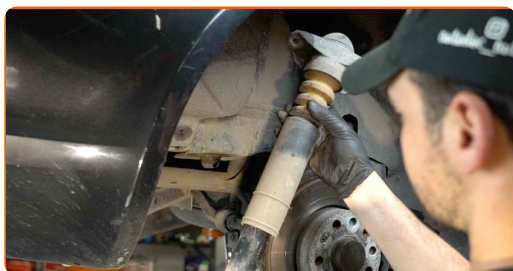
Usuń śruby mocujące.



### AUTODOC poleca:

- SKODA SUPERB (3T4) – Aby uniknąć obrażeń, przytrzymaj amortyzator podczas odkręcania śrub mocujących.

**22** Zdemontuj amortyzator.



**23** Zaciśnij amortyzator w imadle.



**24** Zdejmij płytkę oporową mocowania amortyzatora. Użyj łomu.



**25** Wyczyść mocowanie tłka amortyzatora. Użyj drucianej szczotki. Skorzystaj ze spreju WD-40.



**26** Wymij mocowanie tłoczyska amortyzatora. Użyj nasadki do amortyzatorów DDN#6. Skorzystaj z nasadki o numerze #17. Skorzystaj z klucza grzechotkowego.



**27** Zdejmij uchwyt amortyzatora, osłonę oraz odbojnik.

**AUTODOC poleca:**

- Wymiana: amortyzatorów – SKODA SUPERB (3T4). Dokładnie sprawdź mocowanie, osłonę i odbój amortyzatora. Wymień je w razie potrzeby.
- Przed zamontowaniem nowego amortyzatora, powinieneś ręcznie do napompować 3-5 razy.

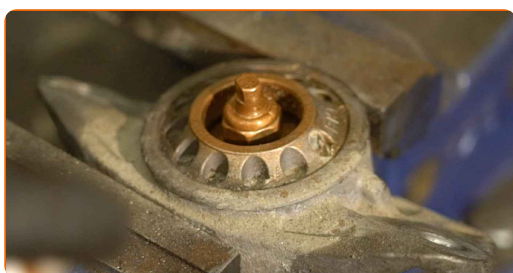
**28** Zamontuj uchwyt, osłonę oraz odbojnik na nowych amortyzatorze.



**29** Dokręć nakrętkę tłoczyska amortyzatora. Użyj nasadki do amortyzatorów DDN<sup>®</sup>8. Skorzystaj z nasadki o numerze #16. Skorzystaj z klucza dynamometrycznego. Dokręć do go momentu 25 Nm.



**30** Nasmaruj element mocujący pręt amortyzatora. Zastosuj smar miedziany.



**31** Zamontuj płytkę oporową mocowania amortyzatora.



**32** Zwolnij imadło i wyciągnij amortyzator.

**33** Oczyszcz gniazda mocujące amortyzatora. Użyj drucianej szczotki. Skorzystaj ze spreju WD-40.



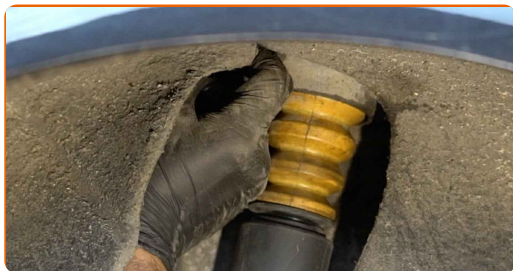
**34** Umieść amortyzator w nadkolu i zabezpiecz go.



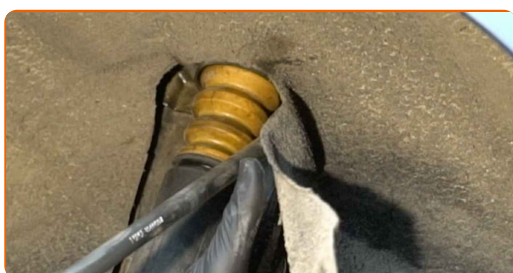
**AUTODOC poleca:**

- Ważne! Przytrzymaj amortyzator podczas wkręcania śrub mocujących. SKODA SUPERB (3T4)

**35** Zainstaluj śrubę mocującą.



**36** Wkręć górne mocowanie amortyzatora. Skorzystaj z nasadki o numerze #16. Skorzystaj z klucza grzechotkowego.



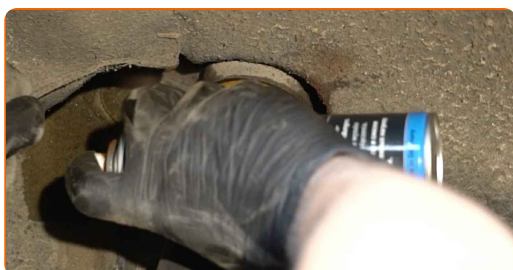
**37** Dokręć górne mocowanie amortyzatora. Skorzystaj z nasadki o numerze #16. Skorzystaj z klucza dynamometrycznego. Dokręć do go momentu 50 Nm.+45°



**AUTODOC poleca:**

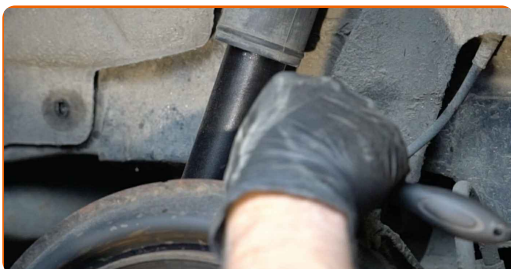
- Ważne! Należy pamiętać o zastosowaniu nowych elementów złącznych.

**38** Zabezpiecz mocowania amortyzatora. Zastosuj smar miedziany.



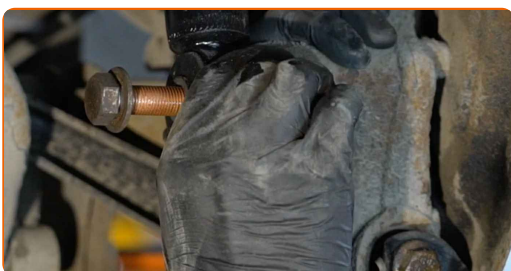
39

Zamontuj i dokręć mocowania osłony nadkola. Skorzystaj z klucza typu Torx T25. Skorzystaj z klucza grzechotkowego.



40

Zainstaluj śrubę mocującą.



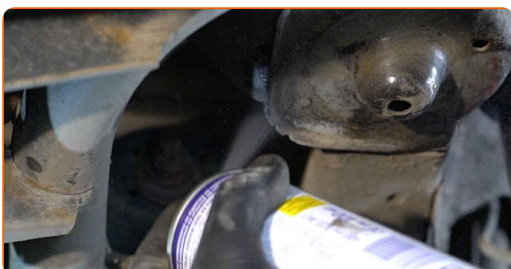
41

Wkręć dolne mocowanie amortyzatora. Skorzystaj z nasadki o numerze #21. Skorzystaj z klucza grzechotkowego.



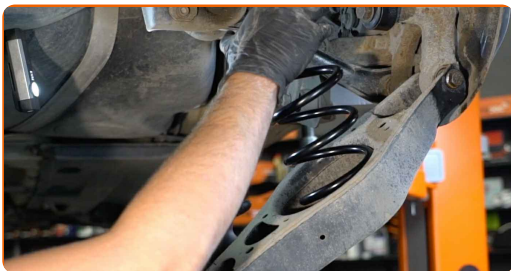
42

Oczyść gniazda mocujące sprężyny śrubowej. Użyj drucianej szczotki. Skorzystaj ze spreju WD-40.



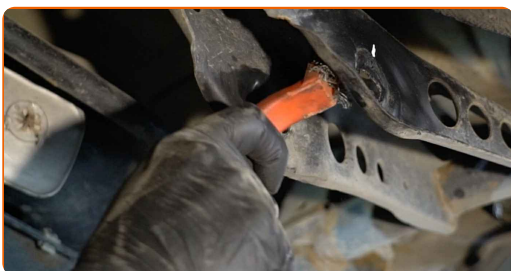
43

Zamontuj śrubę sprężynową z gumowymi mocowania w gniazdach mocujących.



44

Oczyść gniazda mocowania i gwint ramienia zawieszenia. Użyj drucianej szczotki. Skorzystaj ze spreju WD-40.



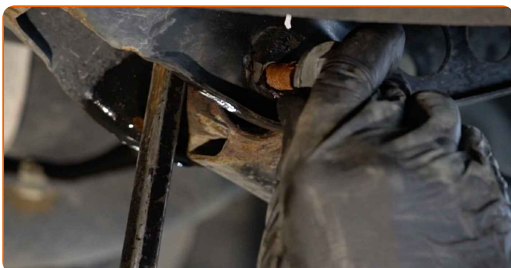
45

Zabezpiecz wahacz. Użyj podnośnika hydraulicznego do skrzyni biegów. Użyj łomu.



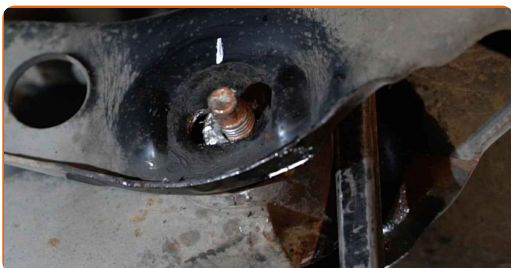
46

Zainstaluj śrubę mocującą.



47

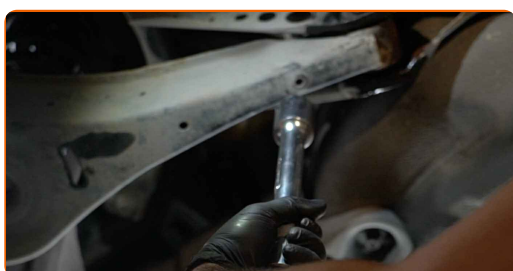
Ustaw pozycję śruby nastawczej zgodnie z oznaczeniem.



- 48** Wkręć element złączny łączący wahacz z ramą pomocniczą. Skorzystaj z nasadki o numerze #18. Skorzystaj z klucza grzechotkowego.



- 49** Wyjmij wspornik spod wahacza.

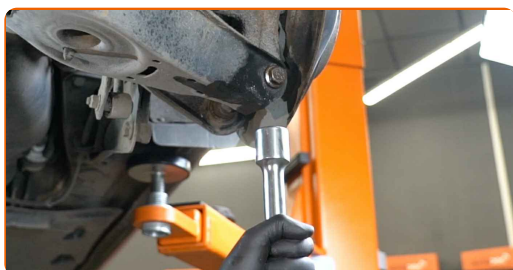


### AUTODOC poleca:

- Wymiana: amortyzatorów – SKODA SUPERB (3T4). Opuść płynnie podnośnik skrzyni biegów, bez gwałtownych ruchów, aby uniknąć uszkodzenia elementów i mechanizmów.

- 50** Wkręć element złączny łączący wahacz z ramą pomocniczą. Skorzystaj z klucza oczkowego o numerze 18 (2 sztuki).

- 51** Zabezpiecz wahacz. Użyj podnośnika hydraulicznego do skrzyni biegów.





52

Dokręć dolne mocowanie amortyzatora. Skorzystaj z nasadki o numerze #21. Skorzystaj z klucza dynamometrycznego. Dokręć do go momentu 130 Nm.+90°



### AUTODOC poleca:

- Ważne! Należy pamiętać o zastosowaniu nowych elementów złącznych.

53

Wkręć element złączny łączący wahacz z tylną zwrotnicą. Skorzystaj z klucza oczkowego o numerze 18 (2 sztuki).



54

Dokręć element złączny łączący ramię wahacza zawieszenia ze zwrotnicą tylną. Skorzystaj z klucza oczkowego o numerze 18. Skorzystaj z nasadki o numerze #18. Skorzystaj z klucza dynamometrycznego. Dokręć do go momentu 90 Nm.+90°

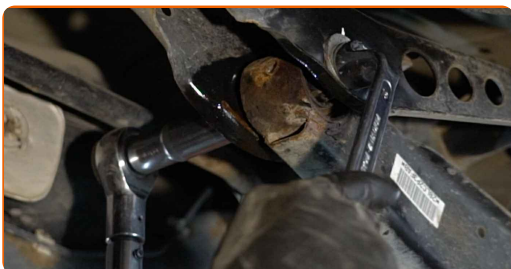


**AUTODOC poleca:**

- Ważne! Należy pamiętać o zastosowaniu nowych elementów złącznych.

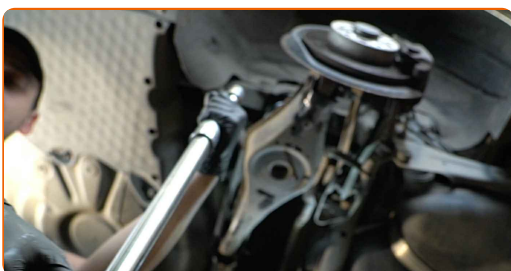
**55**

Dokręć mocowanie ramienia do belki. Skorzystaj z klucza oczkowego o numerze 18. Skorzystaj z nasadki o numerze #18. Skorzystaj z klucza dynamometrycznego. Dokręć do go momentu 95 Nm.



**56**

Wyjmij wspornik spod wahacza.

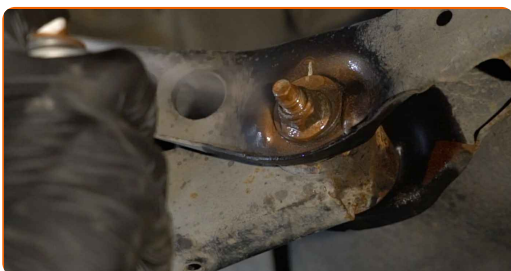


**AUTODOC poleca:**

- SKODA SUPERB (3T4) – Nie opuszczaj gwałtownie podnośnika skrzyni biegów, aby uniknąć uszkodzenia elementów i mechanizmów w samochodzie.

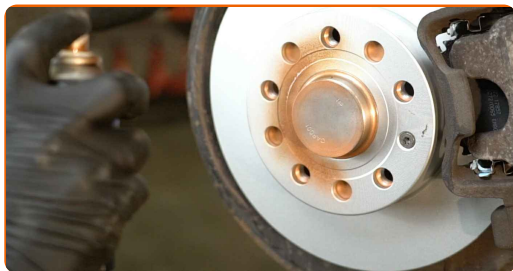
**57**

Zabezpiecz mocowania amortyzatora. Zabezpiecz wszystkie łączenia wahacza. Zastosuj smar miedziany.



58

Nasmaruj powierzchnię, gdzie tarcza hamulcowa styka się z felgą. Zastosuj smar miedziany.



59

Wyczyść powierzchnię tarczy hamulcowej. Skorzystaj ze środka do czyszczenia hamulców.



Wymiana: amortyzatorów – SKODA SUPERB (3T4). Wskazówka od ekspertów z AUTODOC:

- Po zastosowaniu spreju, zaczekaj kilka minut.

60

Zainstaluj koło.



61

Wkręć śruby koła. Skorzystaj z nasadki udarowe do kół #17.



62

Spuść samochód i, działając w porządku krzyżowym, zaciągnij bolce mocujące koła. Skorzystaj z nasadki udarowe do kół #17. Skorzystaj z klucza dynamometrycznego. Dokręć do go momentu 120 Nm.



63

Usuń podnośniki oraz kliny.



**DOBRA ROBOTA!** 

**ZOBACZ WIĘCEJ PORADNIKÓW**

## AUTODOC – NIEDROGIE CZĘŚCI ZAMIENNE WYSOKIEJ JAKOŚCI ONLINE

APLIKACJA MOBILNA AUTODOC: SKORZYSTAJ Z DOSKONAŁYCH  
OKAZJI Z JEDNOCZESNYM WGDODNYM ROBIENIEM ZAKUPÓW



**+ AUTODOC**

GET IT ON  
**Google Play**

Download on the  
**App Store**

**Download**

**OGROMNY WYBÓR CZĘŚCI ZAMIENNYCH DO TWOJEGO  
SAMOCHODU**

**AMORTYZATOR: SZEROKI WYBÓR**

### **(i) WYŁĄCZENIE ODPOWIEDZIALNOŚCI:**

Dokument zawiera jedynie zalecenia ogólne, które mogą okazać się pomocne podczas wykonywania prac naprawczych lub przy wymianie części. AUTODOC nie ponosi odpowiedzialności za szkody z tytułu utraconych korzyści, uszczerbku na zdrowiu bądź z tytułu szkody na mieniu, które powstały podczas naprawy lub wymiany części bądź w skutek nieprawidłowego użytkowania lub błędnej interpretacji udostępnionych informacji.

AUTODOC nie ponosi odpowiedzialności za ewentualne błędy i nieścisłości zawarte w tym przewodniku. Niniejsze informacje mają jedynie charakter informacyjny i nie zastępują wskazówek specjalisty.

AUTODOC nie ponosi odpowiedzialności za korzystanie ze sprzętu, narzędzi lub części samochodowych w sposób nieprawidłowy lub zagrażający zdrowiu. AUTODOC zaleca zachowanie ostrożności i przestrzeganie zasad bezpieczeństwa podczas wykonywania prac naprawczych lub wymiany części. Prosimy mieć na uwadze, że części samochodowe niskiej jakości nie będą w stanie zapewnić stosownego bezpieczeństwa w ruchu drogowym.

© Copyright 2023 Wszelkie treści – w tym teksty, zdjęcia i grafiki – chronione są prawami autorskimi. Wszelkie prawa – w szczególności prawa do kopiowania, rozpowszechniania, edytowania i tłumaczenia – stanowią własność AUTODOC SE.