



Jak wymienić filtr
kabinowy w **SKODA**
SUPERB (3U4) - poradnik
naprawy

PODOBNY FILMIK INSTRUKTAŻOWY



Niniejszy film przedstawia procedurę wymiany podobnej części samochodowej w innym pojeździe

Ważne!

Procedura wymiany może być stosowana dla:

SKODA SUPERB (3U4) 1.8 T, SKODA SUPERB (3U4) 2.0, SKODA SUPERB (3U4) 2.8 V6,
SKODA SUPERB (3U4) 1.9 TDI, SKODA SUPERB (3U4) 2.5 TDI, SKODA SUPERB (3U4)
2.0 TDI

Kolejne kroki mogą się różnić w zależności od konstrukcji samochodu.

Niniejszy poradnik został stworzony w oparciu o procedurę wymiany podobnej części samochodowej w: SEAT Leon Hatchback (1M1) 1.8 20V

WYMIANA: FILTRA KABINOWEGO – SKODA SUPERB
(3U4). LISTA NARZĘDZI, KTÓRYCH BĘDZIESZ
POTRZEBOWAĆ:



- Śrubokręt krzyżakowy

- Pokrowiec na błotnik

[Kup narzędzia](#)

AUTODOC poleca:

- Wymieniaj filtr kabinowy nie mniej niż jeden raz na pół roku, na początku wiosny i jesieni.
- Przestrzegaj okresy, rekomendacje i wymagania stawiane do eksploatacji części zamienne, zapewnione przez producenta.
- Jeżeli potok powietrza trafiającego do wnętrza samochodu się zmniejszył, to należy wymienić filtr kabinowy wcześniej, niż przewiduje plan obsługi technicznej.
- Wszystkie prace powinny być dokonane na zgaszonym silniku.

**WYMIANA: FILTRA KABINOWEGO – SKODA SUPERB (3U4).
ZALECANA KOLEJNOŚĆ KROKÓW:**

1 Odkryj maskę silnika.

2 Skorzystaj z osłony chroniącej zderzak w celu zapobiegnięcia uszkodzenia powłoki lakierniczej oraz plastikowych elementów samochodu.

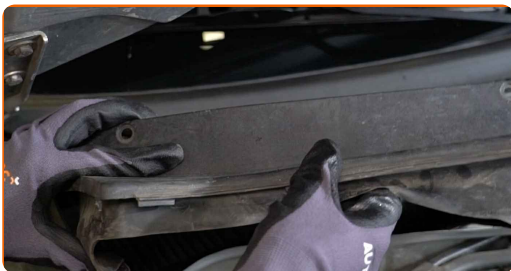
3 Zdejmij uszczelkę kraty grilla.



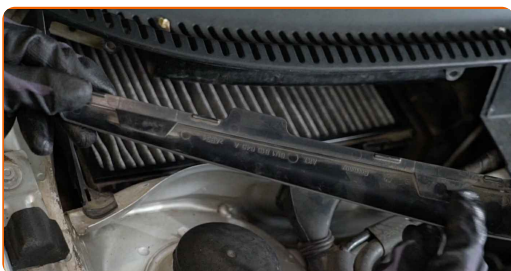
4 Odkręć elementy mocujące panelu plastikowego. Skorzystaj z wkrętaka krzyżakowego.



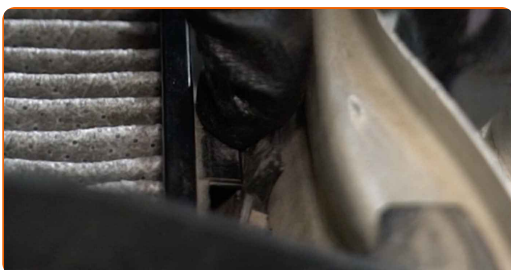
5 Zdejmij panel plastikowy.



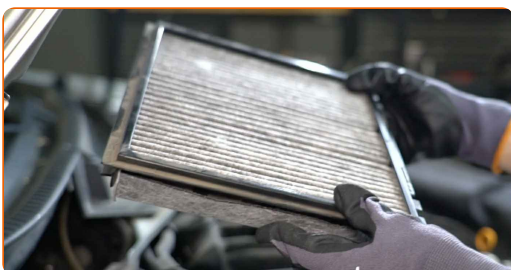
6 Zdejmij pokrywę obudowy filtra kabinowego.



7 Naciśnij element mocujący filtr kabinowy, aby go zwolnić.



8 Wymij filtr kabinowy.



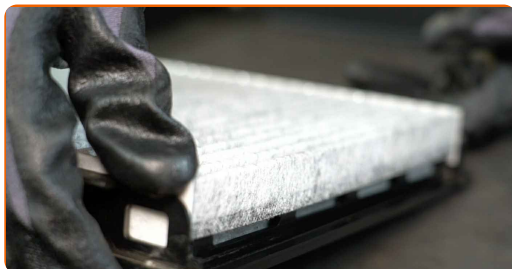
9 Włącz tryb recykulacji powietrza.

10 Oczyszć gniazdo montażowe filtra kabinowego.



11

Zamontuj nowy element filtrujący w ramie.

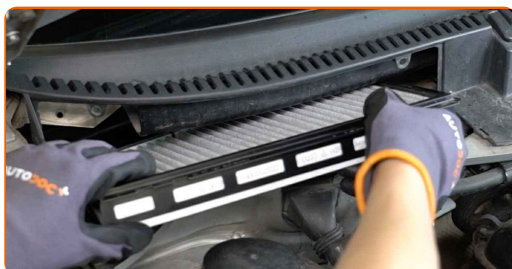


Wymiana: filtra kabinowego – SKODA SUPERB (3U4). AUTODOC zaleca:

- Podążaj na strzałką kierunkową przepływu powietrza na filtrze.
- Korzystaj wyłącznie z filtrów wysokiej jakości.

12

Zamontuj filtr kabinowy w jego gnieździe montażowym.



AUTODOC poleca:

- Wymiana: filtra kabinowego – SKODA SUPERB (3U4). Upewnij się, że element filtrujący jest prawidłowo umieszczony. Uważaj, aby się nie przesunął.

13 Zatrzaśnij filtr kabinowy z powrotem na swoim miejscu.



14 Załóż pokrywę obudowy filtra kabinowego.



15 Zamontuj panel plastikowy.



16 Przykręć elementy mocujące panelu plastikowego. Skorzystaj z wkrętaka krzyżakowego.



17 Zamontuj uszczelkę kraty grilla.



18 Włącz zapłon.

19 Włącz klimatyzację. Jest to niezbędne, aby upewnić się, że części odpowiednio pracują.

20 Wyłącz zapłon.

21 Zdejmij osłonę chroniącą zderzak.

22 Zamknij maskę.

DOBRA ROBOTA! 

ZOBACZ WIĘCEJ PORADNIKÓW

AUTODOC – NIEDROGIE CZĘŚCI ZAMIENNE WYSOKIEJ JAKOŚCI ONLINE

APLIKACJA MOBILNA AUTODOC: SKORZYSTAJ Z DOSKONAŁYCH OKAZJI Z JEDNOCZESNYM WGDNYM ROBIENIEM ZAKUPÓW

+ AUTODOC

GET IT ON Google Play

Download on the App Store

Download

OGROMNY WYBÓR CZĘŚCI ZAMIENNYCH DO TWOJEGO SAMOCHODU

FILTR KABINOWY: SZEROKI WYBÓR

(i) WYŁĄCZENIE ODPOWIEDZIALNOŚCI:

Dokument zawiera jedynie zalecenia ogólne, które mogą okazać się pomocne podczas wykonywania prac naprawczych lub przy wymianie części. AUTODOC nie ponosi odpowiedzialności za szkody z tytułu utraconych korzyści, uszczerbku na zdrowiu bądź z tytułu szkody na mieniu, które powstały podczas naprawy lub wymiany części bądź w skutek nieprawidłowego użytkowania lub błędnej interpretacji udostępnionych informacji.

AUTODOC nie ponosi odpowiedzialności za ewentualne błędy i nieścisłości zawarte w tym przewodniku. Niniejsze informacje mają jedynie charakter informacyjny i nie zastępują wskazówek specjalisty.

AUTODOC nie ponosi odpowiedzialności za korzystanie ze sprzętu, narzędzi lub części samochodowych w sposób nieprawidłowy lub zagrażający zdrowiu. AUTODOC zaleca zachowanie ostrożności i przestrzeganie zasad bezpieczeństwa podczas wykonywania prac naprawczych lub wymiany części. Prosimy mieć na uwadze, że części samochodowe niskiej jakości nie będą w stanie zapewnić stosownego bezpieczeństwa w ruchu drogowym.

© Copyright 2022 Wszelkie treści – w tym teksty, zdjęcia i grafiki – chronione są prawami autorskimi. Wszelkie prawa – w szczególności prawa do kopiowania, rozpowszechniania, edytowania i tłumaczenia – stanowią własność AUTODOC GmbH.