



Jak wymienić końcówkę
drażka kierowniczego w
SUZUKI Wagon R
Hatchback - poradnik
naprawy

PODOBNY FILMIK INSTRUKTAŻOWY



Niniejszy film przedstawia procedurę wymiany podobnej części samochodowej w innym pojeździe

Ważne!

Procedura wymiany może być stosowana dla:

SUZUKI Wagon R Hatchback 1.0, SUZUKI Wagon R Hatchback 1.2

Kolejne kroki mogą się różnić w zależności od konstrukcji samochodu.

Niniejszy poradnik został stworzony w oparciu o procedurę wymiany podobnej części samochodowej w: SUZUKI SWIFT III (MZ, EZ) 1.5 (RS 415)

WYMIANA: KOŃCÓWKI DRAŻKA KIEROWNICZEGO – SUZUKI WAGON R HATCHBACK. NARZĘDZIA, KTÓRYCH MOŻESZ POTRZEBOWAĆ:



- Szczotka druciana
- Sprej WD-40
- Środek do czyszczenia hamulców
- Smar na bazie miedzi
- Klucz płasko-oczkowy o numerze 19
- Nasadka o numerze 17
- Nasadka o numerze 18
- Klucz nasadowy do kół o numerze 21
- Klucz grzechotkowy
- Klucz dynamometryczny
- Suwmiarka
- Ściągacz do przegubów kulowych
- Klin pod koło

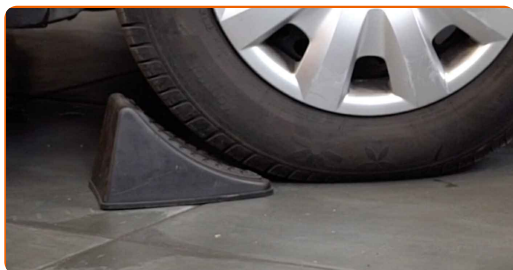
Kup narzędzia

Wymiana: końcówki drążka kierowniczego – SUZUKI Wagon R Hatchback.
Wskazówka od AUTODOC:

- Wymień parami końcówki drążków kierowniczych.
- Procedura wymiany jest identyczna dla prawej i lewej końcówki drążków kierowniczych.
- Wszystkie prace powinny być dokonane na zgaszonym silniku.

WYMIANA: KOŃCÓWKI DRĄŻKA KIEROWNICZEGO – SUZUKI WAGON R HATCHBACK. UŻYJ NASTĘPUJĄCEJ PROCEDURY:

1 Zabezpiecz koła klinami.



2 Poluzuj śruby mocujące koło. Skorzystaj z nasadki udarowej do kół #21.



3 Podejmij przednią część samochodu i zafiksuj na podporach.

4

Odkręć śruby koła.



AUTODOC poleca:

- Ważne! Przytrzymaj koło podczas odkręcania śrub mocujących. SUZUKI Wagon R Hatchback

5

Ściągnij koło.



6

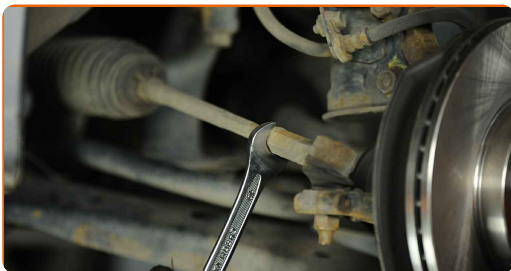
Podczas demontażu zaznacz lub zmierz odpowiednią pozycję przegubu kulowego na drążku kierowniczym bądź policz ilość skrętów w celu zapobieżenia późniejszej potrzeby ustawienia zbieżności kół. Skorzystaj z suwmiarki.



7

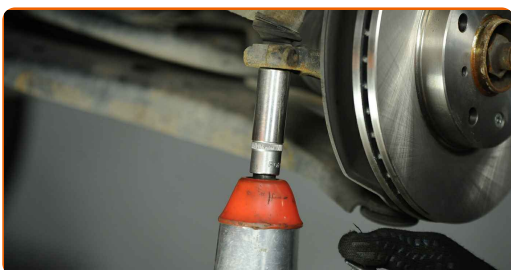
Wyczyść nakrętkę kontruującą, która łączy drążek kierowniczy z końcówką drążka kierowniczego. Użyj drucianej szczotki. Skorzystaj ze spreju WD-40.

8 Zwolnij śrubę zabezpieczającą mczującą końcówkę do drążka. Skorzystaj z klucza oczkowego o numerze 19.

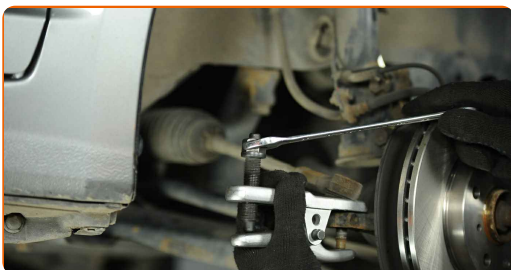


9 Oczyszczyć mocowanie łączące końcówkę drążka kierowniczego ze zwrotnicą. Użyj drucianej szczotki. Skorzystaj ze spreju WD-40.

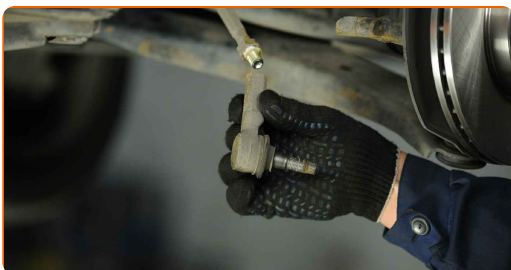
10 Odkręć śrubę mocującą końcówkę do zwrotnicy. Skorzystaj z nasadki o numerze #17. Skorzystaj z klucza grzechotkowego.



11 Odłącz końcówkę drążka kierowniczego od zwrotnicy. Skorzystaj ze ściągacza do przegubów kulowych.



12 Odkręć końcówkę drążka kierowniczego.



13 Wyczyść gniazda mocujące końcówki drążka kierowniczego. Użyj drucianej szczotki. Skorzystaj ze spreju WD-40.



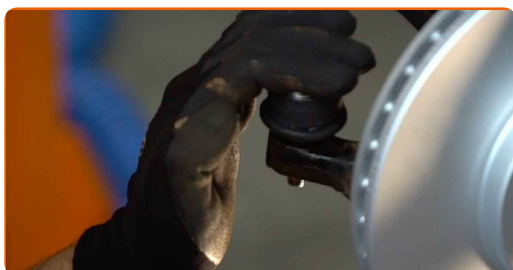
14 Przykręć nową końcówkę drążka kierowniczego.



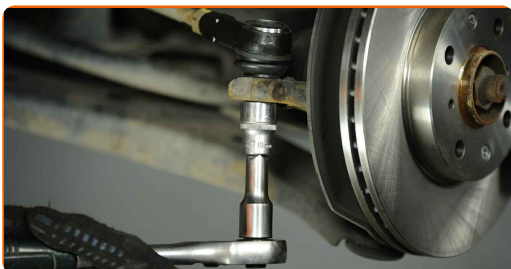
Wymiana: końcówki drążka kierowniczego – SUZUKI Wagon R Hatchback.
Wskazówka:

- Podczas instalowania końcówki drążka kierowniczego pamiętaj, aby zrobić taką samą ilość skrętów lub pozostawić taką samą długość gwintu, zgodnych z Twoimi wymiarami.

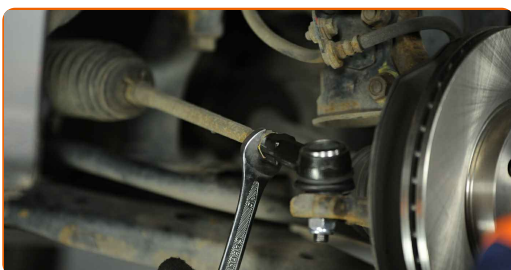
15 Podłącz końcówkę drążka kierowniczego do zwrotnicy.



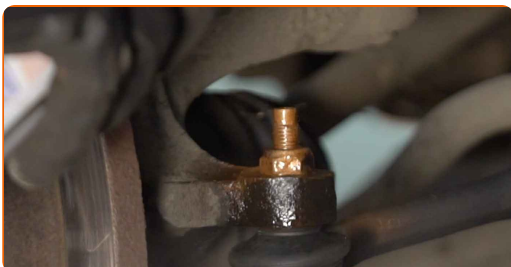
- 16** Dokręć nakrętkę mocującą końcówkę drążka kierowniczego ze zwrotnicą. Skorzystaj z nasadki o numerze #18. Skorzystaj z klucza dynamometrycznego. Dokręć do go momentu 45 Nm.



- 17** Zaciągnij śrubę zabezpieczającą końcówki. Skorzystaj z klucza oczkowego o numerze 19. Skorzystaj z klucza dynamometrycznego. Dokręć do go momentu 65 Nm.



- 18** Zabezpiecz mocowanie łączące końcówkę drążka kierowniczego ze zwrotnicą. Zastosuj smar miedziany.

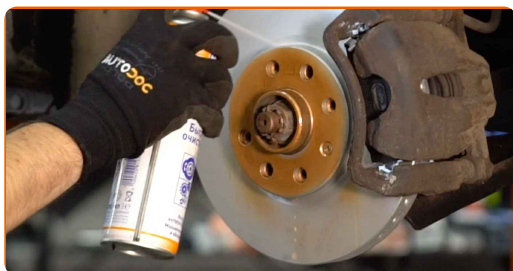


- 19** Nasmaruj powierzchnię, gdzie tarcza hamulcowa styka się z felgą. Zastosuj smar miedziany.



20

Wyczyść powierzchnię tarczy hamulcowej. Skorzystaj ze środka do czyszczenia hamulców.



AUTODOC poleca:

- Wymiana: końcówki drążka kierowniczego – SUZUKI Wagon R Hatchback. Po rozpyleniu preparatu odczekaj kilka minut.

21

Zainstaluj koło.



AUTODOC poleca:

- Ostrzeżenie! Aby uniknąć obrażeń, przytrzymaj koło podczas wkręcania śrub mocujących. SUZUKI Wagon R Hatchback

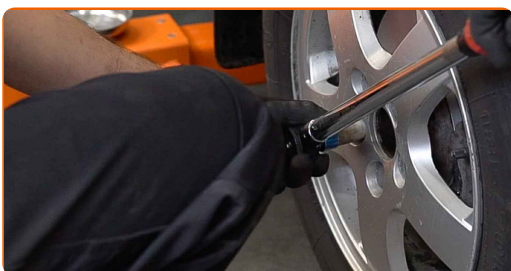
22

Wkręć śruby koła. Skorzystaj z nasadki udarowe do kół #21.



23

Spuść samochód i, działając w porządku krzyżowym, zaciągnij bolce mocujące koła. Skorzystaj z nasadki udarowe do kół #21. Skorzystaj z klucza dynamometrycznego. Dokręć do go momentu 85 Nm.

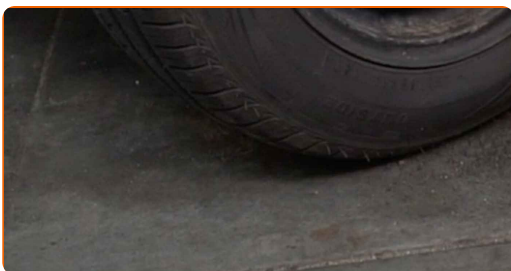


Wymiana: końcówki drążka kierowniczego – SUZUKI Wagon R Hatchback.
Wskazówka:

- Sprawdź i przy konieczności wyreguluj kąty ustawienia kół.

24

Usuń podnośniki oraz kliny.



DOBRA ROBOTA! 

ZOBACZ WIĘCEJ PORADNIKÓW

AUTODOC – NIEDROGIE CZĘŚCI ZAMIENNE WYSOKIEJ JAKOŚCI ONLINE

APLIKACJA MOBILNA AUTODOC: SKORZYSTAJ Z DOSKONAŁYCH OKAZJI Z JEDNOCZESNYM WGDODNYM ROBIENIEM ZAKUPÓW



+ AUTODOC

GET IT ON
Google Play

Download on the
App Store

Download

OGROMNY WYBÓR CZĘŚCI ZAMIENNYCH DO TWOJEGO SAMOCHODU

KOŃCÓWKA DRAŻKA KIEROWNICZEGO: SZEROKI WYBÓR

(i) WYŁĄCZENIE ODPOWIEDZIALNOŚCI:

Dokument zawiera jedynie zalecenia ogólne, które mogą okazać się pomocne podczas wykonywania prac naprawczych lub przy wymianie części. AUTODOC nie ponosi odpowiedzialności za szkody z tytułu utraconych korzyści, uszczerbku na zdrowiu bądź z tytułu szkody na mieniu, które powstały podczas naprawy lub wymiany części bądź w skutek nieprawidłowego użytkowania lub błędnej interpretacji udostępnionych informacji.

AUTODOC nie ponosi odpowiedzialności za ewentualne błędy i nieścisłości zawarte w tym przewodniku. Niniejsze informacje mają jedynie charakter informacyjny i nie zastępują wskazówek specjalisty.

AUTODOC nie ponosi odpowiedzialności za korzystanie ze sprzętu, narzędzi lub części samochodowych w sposób nieprawidłowy lub zagrażający zdrowiu. AUTODOC zaleca zachowanie ostrożności i przestrzeganie zasad bezpieczeństwa podczas wykonywania prac naprawczych lub wymiany części. Prosimy mieć na uwadze, że części samochodowe niskiej jakości nie będą w stanie zapewnić stosownego bezpieczeństwa w ruchu drogowym.

© Copyright 2022 Wszelkie treści – w tym teksty, zdjęcia i grafiki – chronione są prawami autorskimi. Wszelkie prawa – w szczególności prawa do kopiowania, rozpowszechniania, edytowania i tłumaczenia – stanowią własność AUTODOC GmbH.