



Jak wymienić oleju
silnikowego i filtra w
TOYOTA 4Runner (_N1_)
- poradnik naprawy

PODOBNY FILMIK INSTRUKTAŻOWY



Niniejszy film przedstawia procedurę wymiany podobnej części samochodowej w innym pojeździe

 **Ważne!**

Procedura wymiany może być stosowana dla:

TOYOTA 4Runner (_N1_) 3.0 V6

Kolejne kroki mogą się różnić w zależności od konstrukcji samochodu.

Niniejszy poradnik został stworzony w oparciu o procedurę wymiany podobnej części samochodowej w: TOYOTA LAND CRUISER (KDJ12_, GRJ12_) 3.0 D-4D

WYMIANA: OLEJU I FILTRA – TOYOTA 4RUNNER
 (_N1_). LISTA NARZĘDZI, KTÓRYCH BĘDZIESZ
 POTRZEBOWAĆ:



- Uniwersalny spray do czyszczenia
- Nasadka do filtra oleju 76-14F
- Nasadka o numerze 17
- Klucz grzechotkowy
- Klucz dynamometryczny
- Miska na wyciekający olej
- Lejek
- Pokrowiec na błotnik

Kup narzędzia

Wymiana: oleju i filtra – TOYOTA 4Runner (_N1_). Wskazówka od AUTODOC:

- Wymień filtr oleju podczas każdej wymiany oleju silnikowego.
- Wszystkie prace powinny być dokonane na zgaszonym silniku.
- Załóż rękawice, aby uniknąć kontaktu z płynem gorącym.

WYMIANA: OLEJU I FILTRA – TOYOTA 4RUNNER (_N1_). UŻYJ NASTĘPUJĄCEJ PROCEDURY:

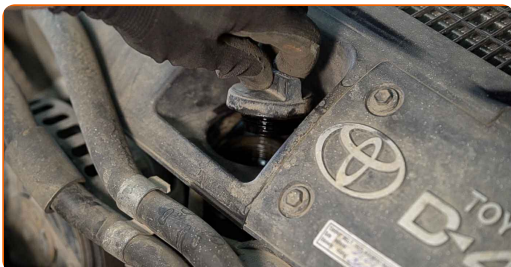
1 Otwórz maskę.

2 Skorzystaj z osłony chroniącej zderzak w celu zapobiegnięcia uszkodzenia powłoki lakierniczej oraz plastikowych elementów samochodu.

3 Wyczyść korek szyjki wlewu oleju. Skorzystaj z uniwersalnego preparatu czyszczącego w aerozolu.



4 Odkręć korek wlewu.



5 Podnieś samochód przy pomocy podnośnika lub umieść go nad stanowiskiem inspekcyjnym.

Wymiana: oleju i filtra – TOYOTA 4Runner (_N1_). Wskazówka od ekspertów z AUTODOC:

- Samochód musi znajdować się w położeniu poziomym, jeżeli on jest pod kątem, korek spustowy musi okazać się w najniższym punkcie.

6

Podłóż pod otwór spustowy zbiornik na zużyty olej o pojemności do najmniej 7 litrów.



7

Odkręć śrubę spustową. Skorzystaj z nasadki o numerze #17. Skorzystaj z klucza grzechotkowego.



8

Wylej olej zużyty.



Wymiana: oleju i filtra – TOYOTA 4Runner (_N1_). Wskazówka:

- Uwaga! Olej może być gorący.

9

Wyczyść filtr oleju. Skorzystaj z uniwersalnego preparatu czyszczącego w aerozolu.



10

Odkręć filtr oleju. Skorzystaj z gniazda 76-14F. Skorzystaj z klucza grzechotkowego.



11

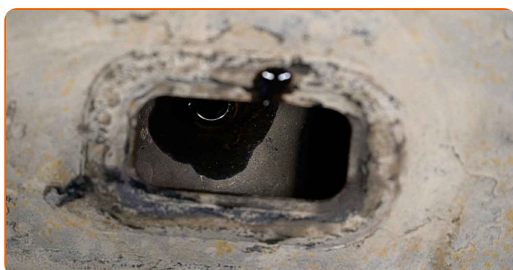
Przygotuj zbiornik na stary filtr oleju. Włóż stary filtr oleju do zbiornika.

Wymiana: oleju i filtra – TOYOTA 4Runner (_N1_). Profesjoniści zalecają:

- Podsuń zbiornik. Olej zacznie wyciekać z otworu spustowego natychmiast po wyciągnięciu filtra oleju.

12

Poczekaj, aż olej całkowicie wycieknie z otworu spustowego.



13 Oczyszć powierzchnię otworu spustowego miski olejowej.



14 Wkręć nowy korek spustu oleju. Skorzystaj z nasadki o numerze #17. Skorzystaj z klucza grzechotkowego.

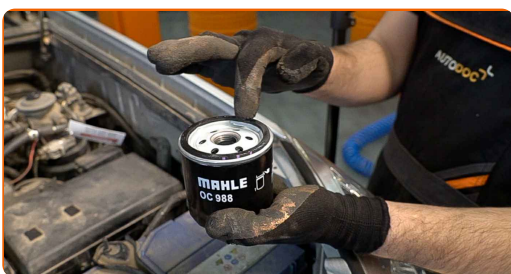


15 Dokręć korek spustu oleju. Skorzystaj z nasadki o numerze #17. Skorzystaj z klucza dynamometrycznego. Dokręć do go momentu 30 Nm.

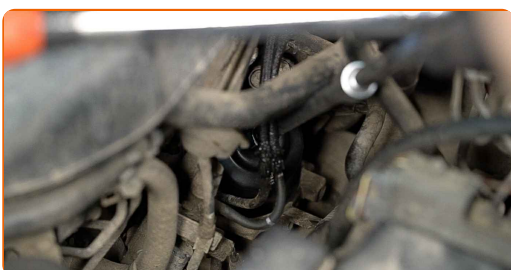
16 Oczyszć powierzchnię otworu spustowego miski olejowej. Skorzystaj z uniwersalnego preparatu czyszczącego w aerozolu.

17 Obniż samochód.

18 Nasmaruj gumową uszczelkę nowego filtra niewielką ilością świeżego oleju.



19 Zakręć nowy filtr na jego miejscu. Skorzystaj z gniazda 76-14F. Skorzystaj z klucza dynamometrycznego. Dokręć do go momentu 20 Nm.



20 Zdejmij zaślepkę od filtra oleju. Wsadź lejek.



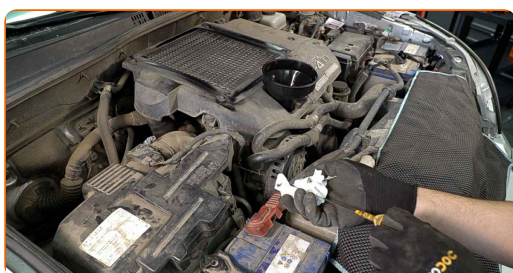
21 Wlej do silnika nowy olej w ilości zalecanej przez producenta samochodu.



Wymiana: oleju i filtra – TOYOTA 4Runner (_N1_). Wskazówka od ekspertów z AUTODOC:

- Stosuj olej, który jest zalecony przez producenta.

22 Sprawdź poziom oleju przy pomocy bagnetu. W razie potrzeby dolej większą ilość oleju.



Uwaga!

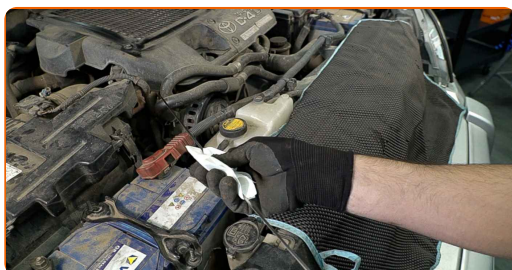
- Poziom oleju powinien znajdować się pomiędzy znacznikami Min i Max.

23 Dokręć korek wlewu.



24 Włącz silnik na kilka minut. Po dezaktywacji kontrolki ostrzegającej o niskim ciśnieniu oleju zgaś silnik.

25 Sprawdź poziom oleju za 5 minut po wyłączeniu silnika, posługując się bagnetem poziomu oleju, i przy konieczności dodaj oleju.



Uwaga!

- Poziom oleju powinien znajdować się pomiędzy znacznikami Min i Max.
- Upewnij się, że korek wlewu jest odpowiednio dokręcony.
- Sprawdź gwintowaną śrubę otworu spustowego oraz uszczelkę filtra oleju pod kątem szczelności. W razie potrzeby ostrożnie je dokręć.

26 Zdejmij osłonę chroniącą zderzak.

27 Zamknij maskę.

Wymiana: oleju i filtra – TOYOTA 4Runner (_N1_). AUTODOC zaleca:

- Prosimy zauważyć, że kontrolka ostrzegająca o niskim ciśnieniu oleju w układzie smarowania może być aktywna przez dłuższy czas niż zwykle. Po kilku sekundach olej wypełni wszystkie kanały, a kontrolka zgaśnie.
- W celu ochrony środowiska przed zanieczyszczeniem upewnij się, że oddałeś zużyte filtry do specjalnych punktów składowania odpadów.

DOBRA ROBOTA! 

ZOBACZ WIĘCEJ PORADNIKÓW

AUTODOC – NIEDROGIE CZĘŚCI ZAMIENNE WYSOKIEJ JAKOŚCI ONLINE

APLIKACJA MOBILNA AUTODOC: SKORZYSTAJ Z DOSKONAŁYCH
OKAZJI Z JEDNOCZESNYM WGDODNYM ROBIENIEM ZAKUPÓW



**OGROMNY WYBÓR CZĘŚCI ZAMIENNYCH DO TWOJEGO
SAMOCHODU**

FILTR OLEJU: SZEROKI WYBÓR

(i) WYŁĄCZENIE ODPOWIEDZIALNOŚCI:

Dokument zawiera jedynie zalecenia ogólne, które mogą okazać się pomocne podczas wykonywania prac naprawczych lub przy wymianie części. AUTODOC nie ponosi odpowiedzialności za szkody z tytułu utraconych korzyści, uszczerbku na zdrowiu bądź z tytułu szkody na mieniu, które powstały podczas naprawy lub wymiany części bądź w skutek nieprawidłowego użytkowania lub błędnej interpretacji udostępnionych informacji.

AUTODOC nie ponosi odpowiedzialności za ewentualne błędy i nieścisłości zawarte w tym przewodniku. Niniejsze informacje mają jedynie charakter informacyjny i nie zastępują wskazówek specjalisty.

AUTODOC nie ponosi odpowiedzialności za korzystanie ze sprzętu, narzędzi lub części samochodowych w sposób nieprawidłowy lub zagrażający zdrowiu. AUTODOC zaleca zachowanie ostrożności i przestrzeganie zasad bezpieczeństwa podczas wykonywania prac naprawczych lub wymiany części. Prosimy mieć na uwadze, że części samochodowe niskiej jakości nie będą w stanie zapewnić stosownego bezpieczeństwa w ruchu drogowym.

© Copyright 2023 Wszelkie treści – w tym teksty, zdjęcia i grafiki – chronione są prawami autorskimi. Wszelkie prawa – w szczególności prawa do kopiowania, rozpowszechniania, edytowania i tłumaczenia – stanowią własność AUTODOC SE.