



Jak wymienić filtr  
kabinowy w **TOYOTA**  
**4Runner SUV (N210)** -  
poradnik naprawy

## PODOBNY FILMIK INSTRUKTAŻOWY



Niniejszy film przedstawia procedurę wymiany podobnej części samochodowej w innym pojeździe

### Ważne!

Procedura wymiany może być stosowana dla:

TOYOTA 4Runner SUV (N210) 4.7 4WD, TOYOTA 4Runner SUV (N210) 4.0 (GRN210)

Kolejne kroki mogą się różnić w zależności od konstrukcji samochodu.

Niniejszy poradnik został stworzony w oparciu o procedurę wymiany podobnej części samochodowej w: TOYOTA LAND CRUISER (KDJ12\_, GRJ12\_) 3.0 D-4D

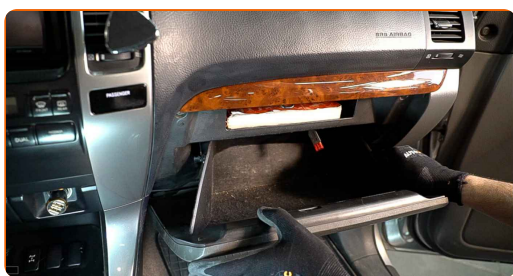
Wymiana: filtra kabinowego – TOYOTA 4Runner SUV (N210). Eksperti z AUTODOC zalecają:

- Wymieniaj filtr kabinowy nie mniej niż jeden raz na pół roku, na początku wiosny i jesieni.
- Przestrzegaj okresy, rekomendacje i wymagania stawiane do eksploatacji części zamienne, zapewnione przez producenta.
- Jeżeli potok powietrza trafiającego do wnętrza samochodu się zmniejszył, to należy wymienić filtr kabinowy wcześniej, niż przewiduje plan obsługi technicznej.
- Wszystkie prace powinny być dokonane na zgaszonym silniku.

**WYMIANA: FILTRA KABINOWEGO – TOYOTA 4RUNNER SUV (N210). ZALECANA KOLEJNOŚĆ KROKÓW:**

1

Otwórz schowek.

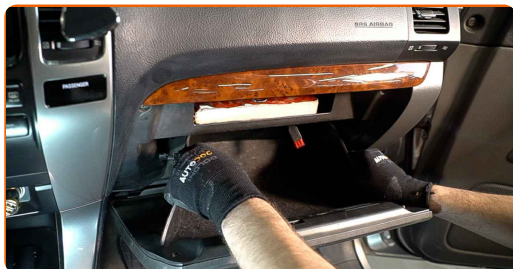


2

Odłącz zaślepkę (pasek) od wykładziny schowka samochodowego.



**3** Poluzuj spinki pokrywy filtra kabinowego.



**4** Zdejmij obudowę filtra kabinowego.



**5** Wyciągnij filtr kabinowy.



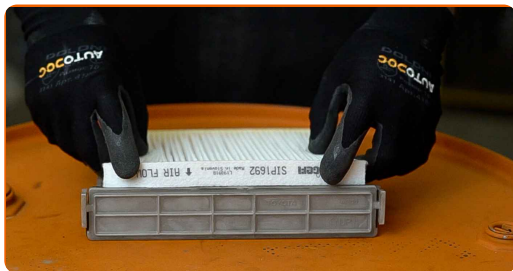
Wymiana: filtra kabinowego – TOYOTA 4Runner SUV (N210). Profesjonaliści zalecają:

- Nie próbuj oczyścić i ponownie stosować filtra - to będzie miało wpływ na jakość czyszczenia powietrza we wnętrzu samochodu.

**6** Włóż do obudowy filtra nowy materiał filtrujący.



**7** Upewnij się, że krawędzie filtra pasują szczelnie do jego obudowy.



**AUTODOC poleca:**

- Wymiana: filtra kabinowego – TOYOTA 4Runner SUV (N210). Upewnij się, że element filtrujący jest prawidłowo umieszczony. Uważaj, aby się nie przesunął.

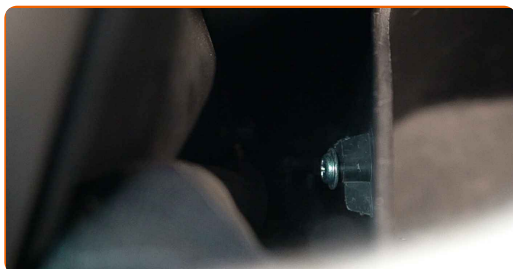
**8** Zamontuj obudowę filtra kabinowego.



**Wymiana: filtra kabinowego – TOYOTA 4Runner SUV (N210). Wskazówka:**

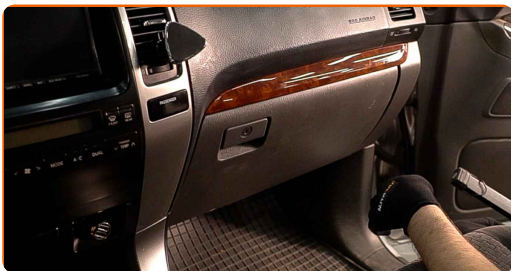
- Podążaj na strzałką kierunkową przepływu powietrza na filtrze.

**9** Podłącz zaślepkę (pasek) do wykładziny schowka samochodowego.



10

Zamknij schowek.



11

Włącz zapłon.

12

Włącz klimatyzację. Jest to niezbędne, aby upewnić się, że części odpowiednio pracują.

13

Wyłącz zapłon.

**DOBRA ROBOTA!** **ZOBACZ WIĘCEJ PORADNIKÓW**

## AUTODOC – NIEDROGIE CZĘŚCI ZAMIENNE WYSOKIEJ JAKOŚCI ONLINE

APLIKACJA MOBILNA AUTODOC: SKORZYSTAJ Z DOSKONAŁYCH  
OKAZJI Z JEDNOCZESNYM WGDODNYM ROBIENIEM ZAKUPÓW



**OGROMNY WYBÓR CZĘŚCI ZAMIENNYCH DO TWOJEGO  
SAMOCHODU**

**FILTR KABINOWY: SZEROKI WYBÓR**

### **(i) WYŁĄCZENIE ODPOWIEDZIALNOŚCI:**

Dokument zawiera jedynie zalecenia ogólne, które mogą okazać się pomocne podczas wykonywania prac naprawczych lub przy wymianie części. AUTODOC nie ponosi odpowiedzialności za szkody z tytułu utraconych korzyści, uszczerbku na zdrowiu bądź z tytułu szkody na mieniu, które powstały podczas naprawy lub wymiany części bądź w skutek nieprawidłowego użytkowania lub błędnej interpretacji udostępnionych informacji.

AUTODOC nie ponosi odpowiedzialności za ewentualne błędy i nieścisłości zawarte w tym przewodniku. Niniejsze informacje mają jedynie charakter informacyjny i nie zastępują wskazówek specjalisty.

AUTODOC nie ponosi odpowiedzialności za korzystanie ze sprzętu, narzędzi lub części samochodowych w sposób nieprawidłowy lub zagrażający zdrowiu. AUTODOC zaleca zachowanie ostrożności i przestrzeganie zasad bezpieczeństwa podczas wykonywania prac naprawczych lub wymiany części. Prosimy mieć na uwadze, że części samochodowe niskiej jakości nie będą w stanie zapewnić stosownego bezpieczeństwa w ruchu drogowym.

© Copyright 2023 Wszelkie treści – w tym teksty, zdjęcia i grafiki – chronione są prawami autorskimi. Wszelkie prawa – w szczególności prawa do kopiowania, rozpowszechniania, edytowania i tłumaczenia – stanowią własność AUTODOC SE.