



Niniejszy film przedstawia procedurę wymiany podobnej części samochodowej w innym pojeździe
Ważne!

Procedura wymiany może być stosowana dla:
TOYOTA Aygo (AB40) 1.0 (KGB40_), TOYOTA Aygo (AB40) 1.2 (PAB40_), TOYOTA Aygo (AB40) 1.0 VVTi (KGB40)

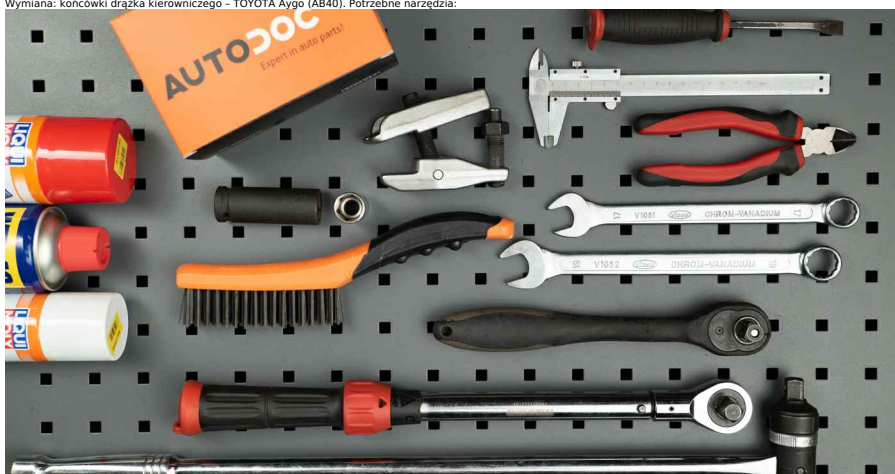
Kolejne kroki mogą się różnić w zależności od konstrukcji samochodu.

Niniejszy poradnik został stworzony w oparciu o procedurę wymiany podobnej części samochodowej w: TOYOTA Aygo (AB10) 1

club.autodoc.pl

1-11

Wymiana: końcówki drążka kierowniczego – TOYOTA Aygo (AB40). Potrzebne narzędzia:



- Szczotka druciasta
- Sprej WD-40
- Środek do czyszczenia hamulców
- Smar na bazie miedzi
- Klucz płasko-oczkowy o numerze 17
- Klucz płasko-oczkowy o numerze 19
- Nasadka o numerze 17
- Klucz nasadowy do kół o numerze 19

- Klucz dynamometryczny
- Szczypce tnące
- Pokrętka
- Suwmiarka
- Łoż
- Ściągacz do przegubów kulowych
- Klin pod koło

[Kup narzędzia](http://club.autodoc.pl)

club.autodoc.pl

2-11

Wymiana: końcówki drążka kierowniczego – TOYOTA Aygo (AB40). Eksperti z AUTODOC zalecają:

- Wymień parami końcówki drążków kierowniczych.
- Procedura wymiany jest identyczna dla prawej i lewej końcówki drążków kierowniczych.
- Podczas instalowania stosuj tylko nowe bolce i nakrętki.
- Ostrzeżenie! Zgaś silnik przed rozpoczęciem jakiegolwiek pracy – TOYOTA Aygo (AB40).

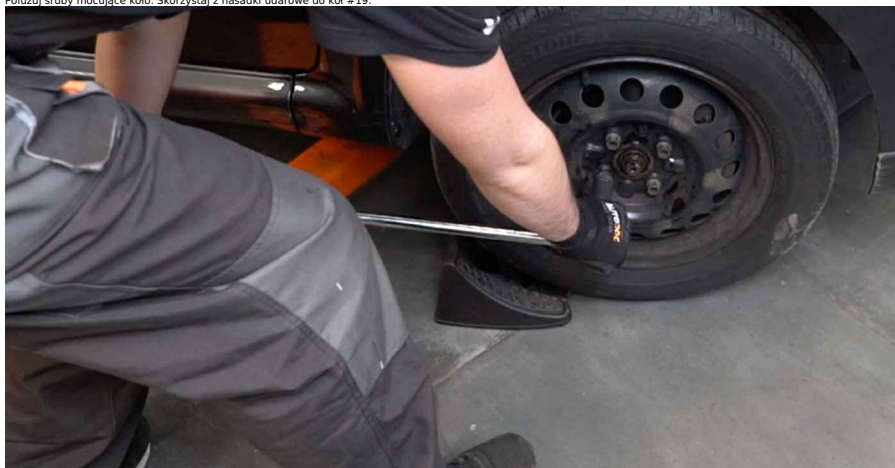
Wymianę należy przeprowadzać w tej kolejności:

1

Zabezpiecz koła klinami.

2

Poluzuj śruby mocujące koło. Skorzystaj z nasadki udarowe do kół #19.



3
3
Podejmij przednią część samochodu i zafiksuj na podporach.

4
4
Odkręć śruby koła.



club.autodoc.pl

3-11
Wymiana: końcówki drążka kierowniczego - TOYOTA Aygo (AB40). Wskazówka:

- Aby uniknąć zranienia się, podtrzymaj koło podczas odkręcania śrub.

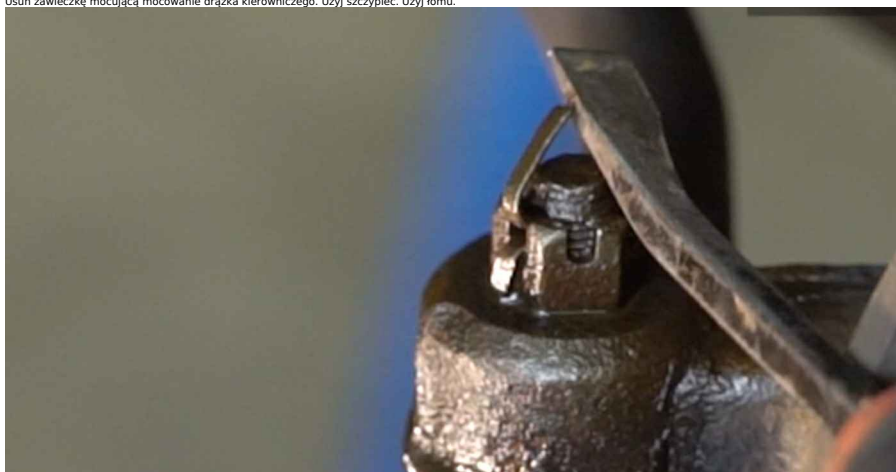
5
Ściągnij koło.



6
Oczyszcz mocowanie łączące końcówkę drążka kierowniczego ze zwrotnicą. Użyj drucianej szczotki. Skorzystaj ze spreju WD-40.



7
Usuń zawleczkę mocującą mocowanie drążka kierowniczego. Użyj szczypliec. Użyj łomu.



8
Odkręć śrubę mocującą końcówkę do zwrotnicy. Skorzystaj z nasadki o numerze #17. Skorzystaj z pokrętki.



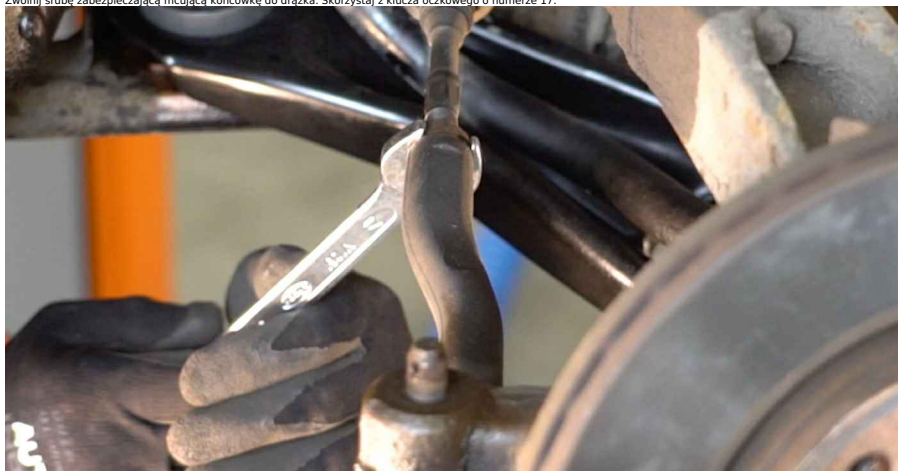
club.autodoc.pl

4-11

9 Podczas demontażu zaznacz lub zmierz odpowiednią pozycję przegubu kulowego na drążku kierowniczym bądź policz ilość skrętów w celu zapobieżenia późniejszej potrzeby ustawienia zbieżności kół. Skorzystaj z suwmiarki.



10 Zwolnij śrubę zabezpieczającą mcującą końcówkę do drążka. Skorzystaj z klucza oczkowego o numerze 17.



11 Odkłącz końcówkę drążka kierowniczego od zwrotnicy. Skorzystaj ze ściągacza do przegubów kulowych.



12 Odkręć końcówkę drążka kierowniczego.

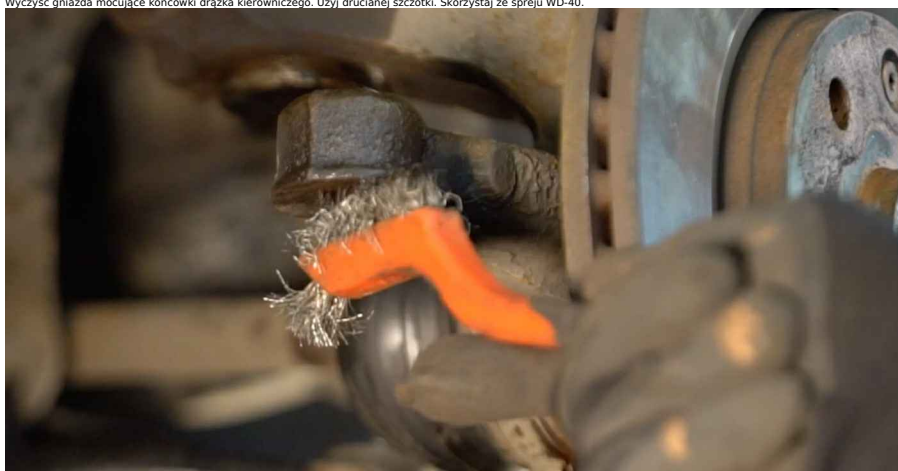


club.autodoc.pl

5-11

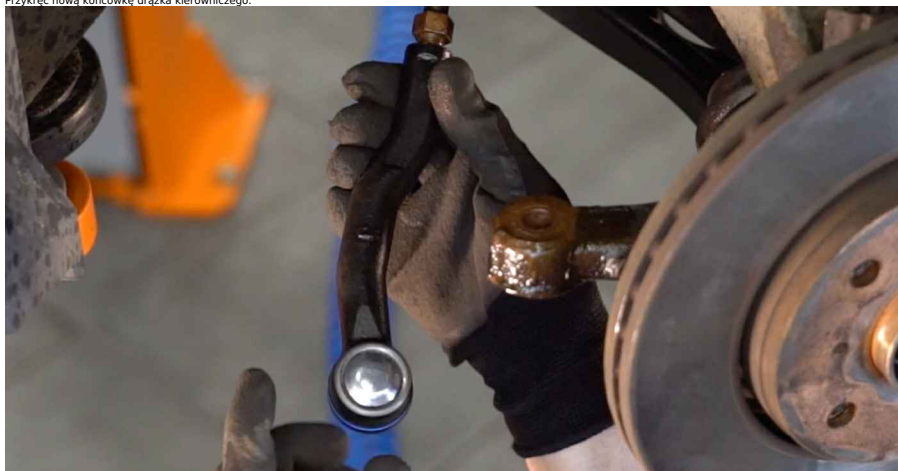
13

Wyczyścić gniazda mocujące końcówki drążka kierowniczego. Użyj drucianej szczotki. Skorzystaj ze spreju WD-40.



14

Przykręcić nową końcówkę drążka kierowniczego.



Wymiana: końcówki drążka kierowniczego - TOYOTA Aygo (AB40). AUTODOC zaleca:

- Podczas instalowania końcówki drążka kierowniczego pamiętaj, aby zrobić taką samą ilość skrętów lub pozostawić taką samą długość gwintu, zgodnych z Twoimi wymiarami

15

Podczas demontażu zaznacz lub zmierz odpowiednią pozycję przegubu kulowego na drążku kierowniczym bądź policz ilość skrętów w celu zapobiegnięcia późniejszej potrzeby ustawienia zbieżności kół. Skorzystaj z suwmiarki.



club.autodoc.pl

6-11

16

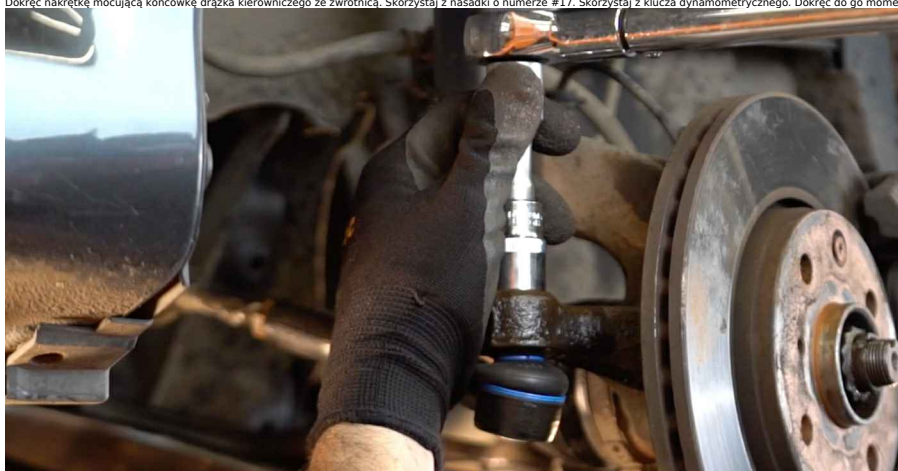
Zabezpiecz mocowanie łączące końcówkę drążka kierowniczego ze zwrotnicą. Zastosuj smar miedziany.



17
Podłącz końcówkę drążka kierowniczego do zwrotnicy.



18
Dokręć nakrętkę mocującą końcówkę drążka kierowniczego ze zwrotnicą. Skorzystaj z nasadki o numerze #17. Skorzystaj z klucza dynamometrycznego. Dokręć do go momentu 33 Nm.



19
Zaciągnij śrubę zabezpieczającą końcówki. Skorzystaj z klucza oczkowego o numerze 17. Skorzystaj z klucza oczkowego o numerze 19. Skorzystaj z klucza dynamometrycznego. Dokręć do go momentu 47 Nm.



20
Zamontuj zawleczkę mocującą mocowanie drążka kierowniczego.
club.autodoc.pl
7-11

21
Zabezpiecz mocowanie łączące końcówkę drążka kierowniczego ze zwrotnicą. Zastosuj smar miedziany.



22
Nasmaruj powierzchnię, gdzie tarcza hamulcowa styka się z felgą. Zastosuj smar miedziany.



23
Oczyszczyć gniazdo mocujące felę koła. Skorzystaj ze środka do czyszczenia hamulców.

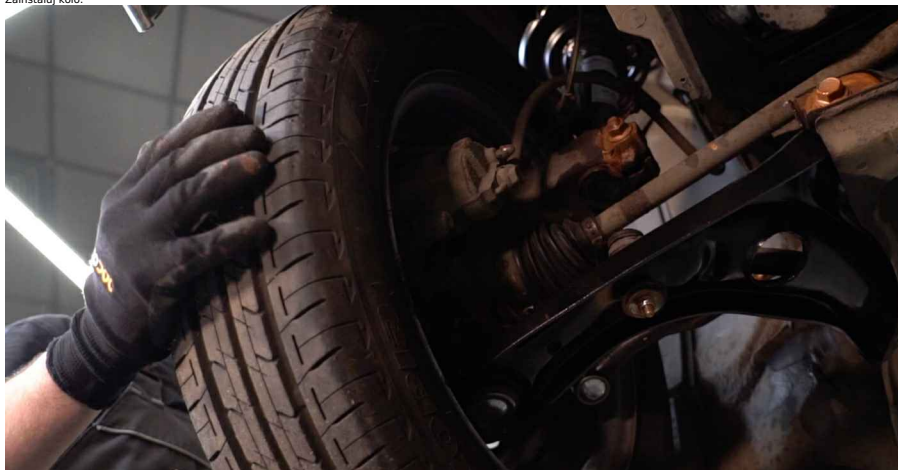


AUTODOC poleca:

- Wymiana: końcówki drążka kierowniczego - TOYOTA Aygo (AB40). Po rozpyleniu preparatu odczekaj kilka minut.

24

Zainstaluj koło.



club.autodoc.pl

8-11

Wymiana: końcówki drążka kierowniczego - TOYOTA Aygo (AB40). Wskazówka od AUTODOC:

- W celu uniknięcia zranienia podczas dokręcania śrub mocujących przytrzymaj koło.

25

Wkręć śruby koła. Skorzystaj z nasadki udarowej do kół #19.



26
Spuść samochód i, działając w porządku krzyżowym, zaciągnij bolce mocujące koła. Skorzystaj z klucza dynamometrycznego. Dokręć do go momentu 103 Nm.



Wymiana: końcówki drążka kierowniczego - TOYOTA Aygo (AB40). Profesjonaliści zalecają:

- Sprawdź i przy konieczności wyreguluj kąty ustawienia kół.

club.autodoc.pl

9-11

27

Usuń podnośniki oraz kliny.



Dobra robota!

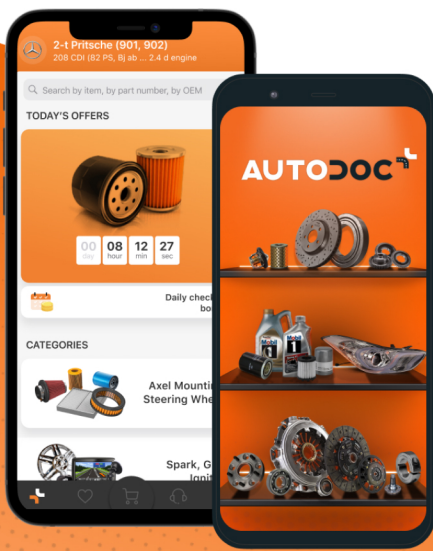
[Zobacz więcej poradników](#)

club.autodoc.pl

10-11

AUTODOC — niedrogie części zamienne wysokiej jakości online

[Aplikacja mobilna AUTODOC](#), skorzystaj z doskonałych okazji z [jednoczesnym wygodnym robieniem zakupów](#)



AUTODOC+

GET IT ON
Google Play

Download on the
App Store

Download

[Całomny wybór części zamiennych do Twojego samochodu](#)
[Końcówka drapka kierowniczego: szeroki wybór](#)
Wyłączenie odpowiedzialności:

Dokument zawiera jedynie zalecenia ogólne, które mogą okazać się pomocne podczas wykonywania prac naprawczych lub przy wymianie części. AUTODOC nie ponosi odpowiedzialności za szkody z tytułu utraconych korzyści, uszczerbku na zdrowiu bądź z tytułu szkody na mieniu, które powstały podczas naprawy lub wymiany części bądź w skutek nieprawidłowego użytkowania lub błędnej interpretacji udostępnionych informacji.

AUTODOC nie ponosi odpowiedzialności za ewentualne błędy i nieścisłości zawarte w tym przewodniku. Niniejsze informacje mają jedynie charakter informacyjny i nie zastępują wskazówek specjalisty.

AUTODOC nie ponosi odpowiedzialności za korzystanie ze sprzętu, narzędzi lub części samochodowych w sposób nieprawidłowy lub zagrażający zdrowiu. AUTODOC zaleca zachowanie ostrożności i przestrzeganie zasad bezpieczeństwa podczas wykonywania prac naprawczych lub wymiany części. Prosimy mieć na uwadze, że części samochodowe niskiej jakości nie będą w stanie zapewnić stosownego bezpieczeństwa w ruchu drogowym.

© Copyright 2022 Wszelkie treści – w tym teksty, zdjęcia i grafiki – chronione są prawami autorskimi. Wszelkie prawa – w szczególności prawa do kopiowania, rozpowszechniania, edytowania i tłumaczenia – stanowią własność AUTODOC GmbH.

club.autodoc.pl
11-11