



Jak wymienić oleju
silnikowego i filtra w
TOYOTA Corolla IX
Station Wagon (E120) -
poradnik naprawy

PODOBNY FILMIK INSTRUKTAŻOWY



Niniejszy film przedstawia procedurę wymiany podobnej części samochodowej w innym pojeździe

Ważne!

Procedura wymiany może być stosowana dla:

TOYOTA Corolla IX Station Wagon (E120) 1.4 VVT-i (ZZE120_), TOYOTA Corolla IX Station Wagon (E120) 1.6 VVT-i (ZZE121_), TOYOTA Corolla IX Station Wagon (E120) 1.8 (ZZE122), TOYOTA Corolla IX Station Wagon (E120) 1.8 4WD, TOYOTA Corolla IX Station Wagon (E120) 1.5 (NZE121_), TOYOTA Corolla IX Station Wagon (E120) 1.8 (ZZE122_)

Kolejne kroki mogą się różnić w zależności od konstrukcji samochodu.

Niniejszy poradnik został stworzony w oparciu o procedurę wymiany podobnej części samochodowej w: TOYOTA Aygo (AB10) 1

WYMIANA: OLEJU I FILTRA – TOYOTA COROLLA IX
STATION WAGON (E120). LISTA NARZĘDZI, KTÓRYCH
BĘDZIESZ POTRZEBOWAĆ:



- Uniwersalny spray do czyszczenia
- Nasadka do filtra oleju 76/14-F
- Klucz nasadowy №15
- Klucz grzechotkowy
- Klucz dynamometryczny
- Miska na wyciekający olej
- Lejek
- Pokrowiec na błotnik

Kup narzędzia

AUTODOC poleca:

- Wymień filtr oleju podczas każdej wymiany oleju silnikowego.
- Uwaga: wszystkie prace na samochodzie – TOYOTA Corolla IX Station Wagon (E120) – powinny być wykonywane przy zgaszonym silniku.
- Załóż rękawice, aby uniknąć kontaktu z płynem gorącym.

WYMIANĘ NALEŻY PRZEPROWADZAĆ W TEJ KOLEJNOŚCI:

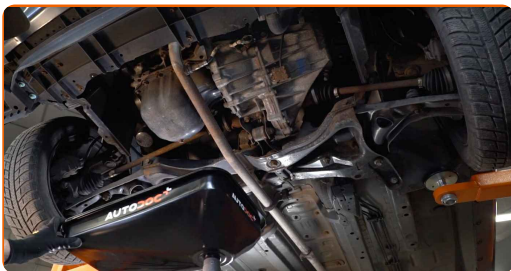
- 1 Otwórz maskę.
- 2 Skorzystaj z osłony chroniącej zderzak w celu zapobiegnięcia uszkodzenia powłoki lakierniczej oraz plastikowych elementów samochodu.
- 3 Odkręć korek wlewu.
- 4 Podnieś samochód przy pomocy podnośnika lub umieść go nad stanowiskiem inspekcyjnym.

Wymiana: oleju i filtra – TOYOTA Corolla IX Station Wagon (E120). Wskazówka od ekspertów z AUTODOC:

- Samochód musi znajdować się w położeniu poziomym, jeżeli on jest pod kątem, korek spustowy musi okazać się w najniższym punkcie.
- Wszystkie prace powinny być dokonane na zgaszonym silniku.

5

Podłóż pod otwór spustowy zbiornik na zużyty olej o pojemności do najmniej 4 litrów.



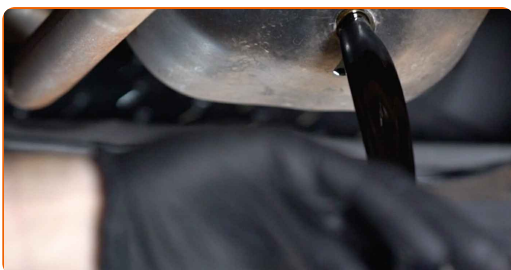
6

Odkręć śrubę spustową. Skorzystaj z nasadki o numerze #15. Skorzystaj z klucza grzechotkowego.



7

Wylej olej zużyty.



Wymiana: oleju i filtra – TOYOTA Corolla IX Station Wagon (E120). Wskazówka od AUTODOC:

- Uwaga! Olej może być gorący.
- Poczekaj, aż olej całkowicie wycieknie z otworu spustowego.

8

Przesuń zbiornik pod filtr oleju.



9

Odkręć filtr oleju. Skorzystaj z gniazda 76/14-F.



10

Przygotuj zbiornik na stary filtr oleju. Włóż stary filtr oleju do zbiornika.



Wymiana: oleju i filtra – TOYOTA Corolla IX Station Wagon (E120).
Wskazówka:

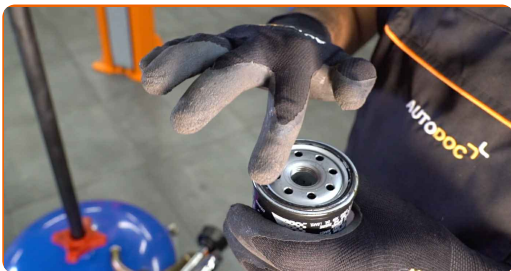
- Podsuń zbiornik. Olej zacznie wyciekać z otworu spustowego natychmiast po wyciągnięciu filtra oleju.

11

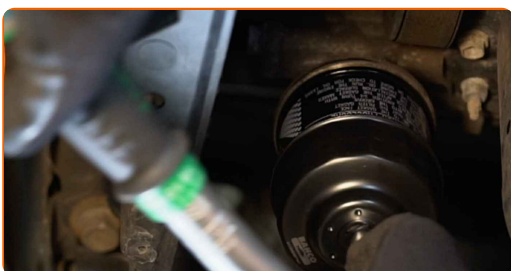
Wyczyść gniazdo filtra oleju.



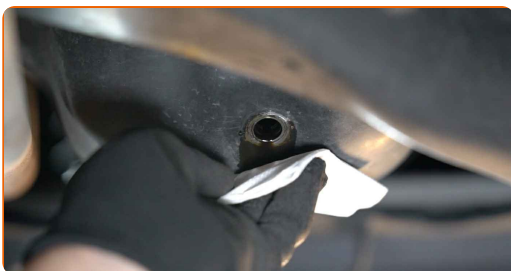
12 Nasmaruj gumową uszczelkę nowego filtra niewielką ilością świeżego oleju.



13 Zakręć nowy filtr na jego miejscu. Skorzystaj z gniazda 76/14-F. Skorzystaj z klucza dynamometrycznego. Dokręć go do momentu 23 Nm.



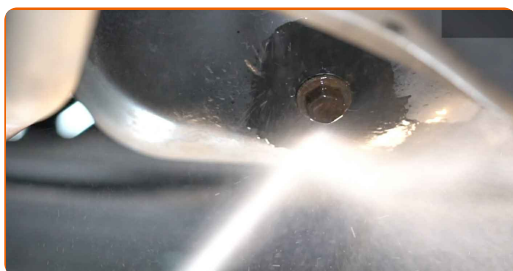
14 Oczyszcz powierzchnię otworu spustowego miski olejowej.



15 Wkręć nowy korek spustowy i go dobrze dokręć. Skorzystaj z nasadki o numerze #15. Skorzystaj z klucza dynamometrycznego. Dokręć go do momentu 27 Nm.



- 16 Oczyszczyć powierzchnię otworu spustowego miski olejowej. Skorzystaj z uniwersalnego preparatu czyszczącego w aerozolu.



- 17 Obniżyć samochód.

- 18 Zdejmij zaślepkę od filtra oleju. Wsadź lejek.



- 19 Wlej olej do silnika przez śrubę wlewową. Wymagana ilość oleju: 3.6 l.



Wymiana: oleju i filtra – TOYOTA Corolla IX Station Wagon (E120).
Profesjoniści zalecają:

- Stosuj olej, który jest zalecony przez producenta.

20

Sprawdź poziom oleju przy pomocy bagnetu. W razie potrzeby dolej większą ilość oleju.



Uwaga!

- Poziom oleju powinien znajdować się pomiędzy znacznikami Min i Max.

21

Dokręć korek wlewu.



22

Włącz silnik na kilka minut. Po dezaktywacji kontrolki ostrzegającej o niskim ciśnieniu oleju zgaś silnik.

23

Sprawdź poziom oleju za 5 minut po wyłączeniu silnika, posługując się bagnetem poziomemu oleju, i przy konieczności dodaj oleju.



Wymiana: oleju i filtra – TOYOTA Corolla IX Station Wagon (E120). AUTODOC zaleca:

- Poziom oleju powinien znajdować się pomiędzy znacznikami Min i Max.
- Upewnij się, że korek wlewu jest odpowiednio dokręcony.
- Sprawdź gwintowaną śrubę otworu spustowego oraz uszczelkę filtra oleju pod kątem szczelności. W razie potrzeby ostrożnie je dokręć.

24

Zdejmij osłonę chroniącą zderzak.

25

Zamknij maskę.

Wymiana: oleju i filtra – TOYOTA Corolla IX Station Wagon (E120). Eksperti z AUTODOC zalecają:

- Prosimy zauważyć, że kontrolka ostrzegająca o niskim ciśnieniu oleju w układzie smarowania może być aktywna przez dłuższy czas niż zwykle. Po kilku sekundach olej wypełni wszystkie kanały, a kontrolka zgaśnie.
- W celu ochrony środowiska przed zanieczyszczeniem upewnij się, że oddałeś zużyte filtry do specjalnych punktów składowania odpadów.

DOBRA ROBOTA! 

ZOBACZ WIĘCEJ PORADNIKÓW

AUTODOC – NIEDROGIE CZĘŚCI ZAMIENNE WYSOKIEJ JAKOŚCI ONLINE

APLIKACJA MOBILNA AUTODOC: SKORZYSTAJ Z DOSKONAŁYCH
OKAZJI Z JEDNOCZESNYM WGDNYM ROBIENIEM ZAKUPÓW

**OGROMNY WYBÓR CZĘŚCI ZAMIENNYCH DO TWOJEGO
SAMOCHODU**

FILTR OLEJU: SZEROKI WYBÓR

ⓘ WYŁĄCZENIE ODPOWIEDZIALNOŚCI:

Dokument zawiera jedynie zalecenia ogólne, które mogą okazać się pomocne podczas wykonywania prac naprawczych lub przy wymianie części. AUTODOC nie ponosi odpowiedzialności za szkody z tytułu utraconych korzyści, uszczerbku na zdrowiu bądź z tytułu szkody na mieniu, które powstały podczas naprawy lub wymiany części bądź w skutek nieprawidłowego użytkowania lub błędnej interpretacji udostępnionych informacji.

AUTODOC nie ponosi odpowiedzialności za ewentualne błędy i nieścisłości zawarte w tym przewodniku. Niniejsze informacje mają jedynie charakter informacyjny i nie zastępują wskazówek specjalisty.

AUTODOC nie ponosi odpowiedzialności za korzystanie ze sprzętu, narzędzi lub części samochodowych w sposób nieprawidłowy lub zagrażający zdrowiu. AUTODOC zaleca zachowanie ostrożności i przestrzeganie zasad bezpieczeństwa podczas wykonywania prac naprawczych lub wymiany części. Prosimy mieć na uwadze, że części samochodowe niskiej jakości nie będą w stanie zapewnić stosownego bezpieczeństwa w ruchu drogowym.

© Copyright 2022 Wszelkie treści – w tym teksty, zdjęcia i grafiki – chronione są prawami autorskimi. Wszelkie prawa – w szczególności prawa do kopiowania, rozpowszechniania, edytowania i tłumaczenia – stanowią własność AUTODOC GmbH.