



Jak wymienić filtr
kabinowy w **TOYOTA FJ
CRUISER (GSJ1_)** -
poradnik naprawy

PODOBNY FILMIK INSTRUKTAŻOWY



Niniejszy film przedstawia procedurę wymiany podobnej części samochodowej w innym pojeździe

Ważne!

Procedura wymiany może być stosowana dla:

TOYOTA FJ CRUISER (GSJ1_) 4.0 4WD (GSJ15_), TOYOTA FJ CRUISER (GSJ1_) 4.0 (GSJ10_), TOYOTA FJ CRUISER (GSJ1_) 4.0 4WD (GSJ15), TOYOTA FJ CRUISER (GSJ1_) 4.0 (GSJ15)

Kolejne kroki mogą się różnić w zależności od konstrukcji samochodu.

Niniejszy poradnik został stworzony w oparciu o procedurę wymiany podobnej części samochodowej w: TOYOTA LAND CRUISER (KDJ12_, GRJ12_) 3.0 D-4D

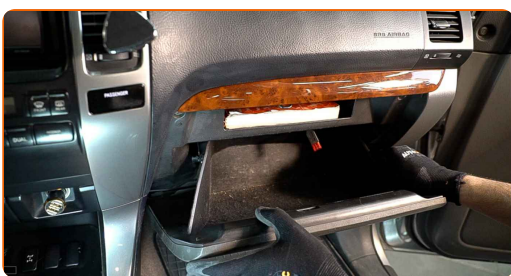
Wymiana: filtra kabinowego – TOYOTA FJ CRUISER (GSJ1_). Eksperti z AUTODOC zalecają:

- Wymieniaj filtr kabinowy nie mniej niż jeden raz na pół roku, na początku wiosny i jesieni.
- Przestrzegaj okresy, rekomendacje i wymagania stawiane do eksploatacji części zamienne, zapewnione przez producenta.
- Jeżeli potok powietrza trafiającego do wnętrza samochodu się zmniejszył, to należy wymienić filtr kabinowy wcześniej, niż przewiduje plan obsługi technicznej.
- Wszystkie prace powinny być dokonane na zgaszonym silniku.

WYMIANA: FILTRA KABINOWEGO – TOYOTA FJ CRUISER (GSJ1_). ZALECANA KOLEJNOŚĆ KROKÓW:

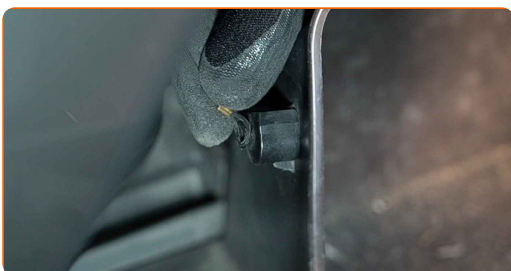
1

Otwórz schowek.

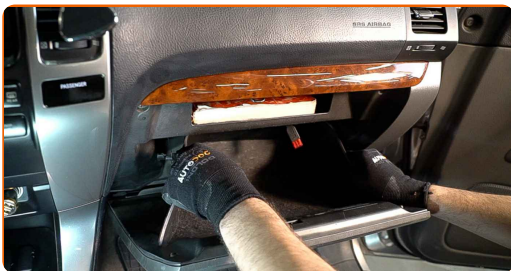


2

Odłącz zaślepkę (pasek) od wykładziny schowka samochodowego.



3 Poluzuj spinki pokrywy filtra kabinowego.



4 Zdejmij obudowę filtra kabinowego.



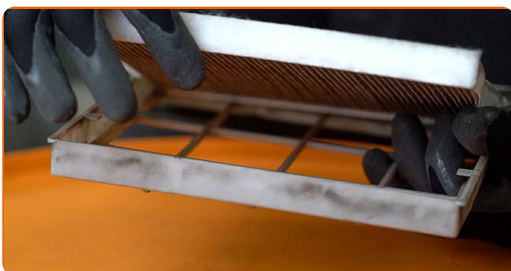
5 Wyciągnij filtr kabinowy.



Wymiana: filtra kabinowego – TOYOTA FJ CRUISER (GSJ1_). Profesjonaliści zalecają:

- Nie próbuj oczyścić i ponownie stosować filtra - to będzie miało wpływ na jakość czyszczenia powietrza we wnętrzu samochodu.

6 Włóż do obudowy filtra nowy materiał filtrujący.



7

Upewnij się, że krawędzie filtra pasują szczelnie do jego obudowy.



AUTODOC poleca:

- Wymiana: filtra kabinowego – TOYOTA FJ CRUISER (GSJ1_). Upewnij się, że element filtrujący jest prawidłowo umieszczony. Uważaj, aby się nie przesunął.

8

Zamontuj obudowę filtra kabinowego.

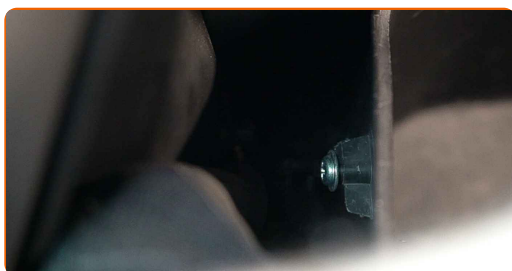


Wymiana: filtra kabinowego – TOYOTA FJ CRUISER (GSJ1_). Wskazówka:

- Podążaj na strzałką kierunkową przepływu powietrza na filtrze.

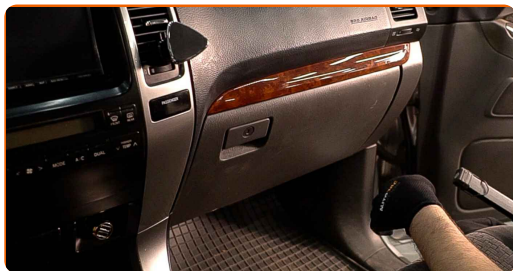
9

Podłącz zaślepkę (pasek) do wykładziny schowka samochodowego.



10

Zamknij schowek.



11

Włącz zapłon.

12

Włącz klimatyzację. Jest to niezbędne, aby upewnić się, że części odpowiednio pracują.

13

Wyłącz zapłon.

DOBRA ROBOTA! **ZOBACZ WIĘCEJ PORADNIKÓW**

AUTODOC – NIEDROGIE CZĘŚCI ZAMIENNE WYSOKIEJ JAKOŚCI ONLINE

APLIKACJA MOBILNA AUTODOC: SKORZYSTAJ Z DOSKONAŁYCH OKAZJI Z JEDNOCZESNYM WGDNYM ROBIENIEM ZAKUPÓW



+ AUTODOC

GET IT ON
Google Play

Download on the
App Store

Download

OGROMNY WYBÓR CZĘŚCI ZAMIENNYCH DO TWOJEGO SAMOCHODU

FILTR KABINOWY: SZEROKI WYBÓR

(i) WYŁĄCZENIE ODPOWIEDZIALNOŚCI:

Dokument zawiera jedynie zalecenia ogólne, które mogą okazać się pomocne podczas wykonywania prac naprawczych lub przy wymianie części. AUTODOC nie ponosi odpowiedzialności za szkody z tytułu utraconych korzyści, uszczerbku na zdrowiu bądź z tytułu szkody na mieniu, które powstały podczas naprawy lub wymiany części bądź w skutek nieprawidłowego użytkowania lub błędnej interpretacji udostępnionych informacji.

AUTODOC nie ponosi odpowiedzialności za ewentualne błędy i nieścisłości zawarte w tym przewodniku. Niniejsze informacje mają jedynie charakter informacyjny i nie zastępują wskazówek specjalisty.

AUTODOC nie ponosi odpowiedzialności za korzystanie ze sprzętu, narzędzi lub części samochodowych w sposób nieprawidłowy lub zagrażający zdrowiu. AUTODOC zaleca zachowanie ostrożności i przestrzeganie zasad bezpieczeństwa podczas wykonywania prac naprawczych lub wymiany części. Prosimy mieć na uwadze, że części samochodowe niskiej jakości nie będą w stanie zapewnić stosownego bezpieczeństwa w ruchu drogowym.

© Copyright 2023 Wszelkie treści – w tym teksty, zdjęcia i grafiki – chronione są prawami autorskimi. Wszelkie prawa – w szczególności prawa do kopiowania, rozpowszechniania, edytowania i tłumaczenia – stanowią własność AUTODOC SE.