

# **AUTODOC CLUB**

Jak wymienić filtr  
kabinowy w **TOYOTA**  
**FORTUNER** samochód  
terenowy zamknięty  
(**TGN6\_, KUN6\_, GGN6\_, T**  
- poradnik naprawy

## PODOBNY FILMIK INSTRUKTAŻOWY



Niniejszy film przedstawia procedurę wymiany podobnej części samochodowej w innym pojeździe

### Ważne!

Procedura wymiany może być stosowana dla:

TOYOTA FORTUNER samochód terenowy zamknięty (TGN6\_, KUN6\_, GGN6\_, T 2.7 (TGN61\_), TOYOTA FORTUNER samochód terenowy zamknięty (TGN6\_, KUN6\_, GGN6\_, T 3.0 D, TOYOTA FORTUNER samochód terenowy zamknięty (TGN6\_, KUN6\_, GGN6\_, T 2.7 4WD (TGN51\_, TGN61\_), TOYOTA FORTUNER samochód terenowy zamknięty (TGN6\_, KUN6\_, GGN6\_, T 4.0 4WD

Kolejne kroki mogą się różnić w zależności od konstrukcji samochodu.

Niniejszy poradnik został stworzony w oparciu o procedurę wymiany podobnej części samochodowej w: TOYOTA RAV 4 III (ACA3\_, ACE\_, ALA3\_, GSA3\_, ZSA3\_) 2.4 (ACA33)

**Wymiana: filtra kabinowego – TOYOTA FORTUNER samochód terenowy zamknięty (TGN6\_, KUN6\_, GGN6\_, T. Wskazówka od AUTODOC:**

- Wymieniaj filtr kabinowy nie mniej niż jeden raz na pół roku, na początku wiosny i jesieni.
- Przestrzegaj okresy, rekomendacje i wymagania stawiane do eksploatacji części zamienne, zapewnione przez producenta.
- Jeżeli potok powietrza trafiającego do wnętrza samochodu się zmniejszył, to należy wymienić filtr kabinowy wcześniej, niż przewiduje plan obsługi technicznej.
- Ostrzeżenie! Zgaś silnik przed rozpoczęciem jakiegokolwiek pracy – TOYOTA FORTUNER samochód terenowy zamknięty (TGN6\_, KUN6\_, GGN6\_, T.

**WYMIANĘ NALEŻY PRZEPROWADZAĆ W TEJ KOLEJNOŚCI:**

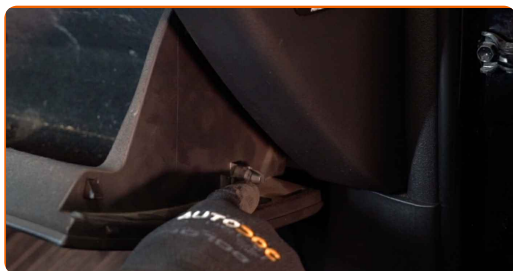
1

Otwórz schowek.



2

Odłącz zaślepkę (pasek) od wykładziny schowka samochodowego.



**3** Poluzuj spinki pokrywy filtra kabinowego.



**4** Zdejmij ponownie pokrywę mocującą filtr kabinowy.



### AUTODOC poleca:

- Wymiana: filtra kabinowego – TOYOTA FORTUNER samochód terenowy zamknięty (TGN6\_, KUN6\_, GGN6\_, T. Aby uniknąć uszkodzenia części podczas jej demontażu, nie używaj nadmiernej siły.

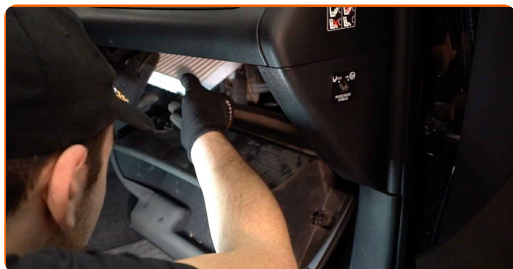
**5** Wyciągnij filtr kabinowy.



### AUTODOC poleca:

- Nie próbuj oczyścić i ponownie stosować filtra - to będzie miało wpływ na jakość czyszczenia powietrza we wnętrzu samochodu.

**6** Zamontuj filtr kabinowy w jego gnieździe montażowym.



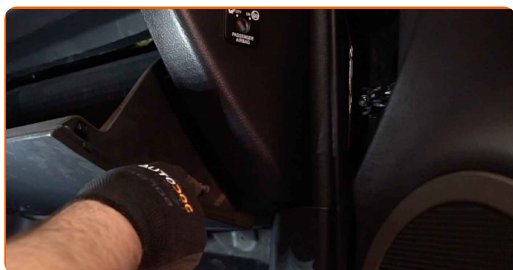
Wymiana: filtra kabinowego – TOYOTA FORTUNER samochód terenowy zamknięty (TGN6\_, KUN6\_, GGN6\_, T. Wskazówka od ekspertów z AUTODOC:

- Sprawdzaj czy materiał filtrujący jest umieszczony poprawnie. On nie musi być przechylony.
- Podążaj na strzałką kierunkową przepływu powietrza na filtrze.
- TOYOTA FORTUNER samochód terenowy zamknięty (TGN6\_, KUN6\_, GGN6\_, T – Ważne jest używanie wyłącznie wysokiej jakości filtrów.

**7** Zainstaluj ponownie pokrywę mocującą filtr kabinowy. Upewnij się, że usłyszysz kliknięcie wskazujące na to, że została umocowana na miejscu.

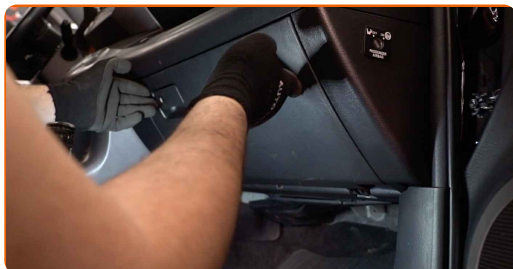


**8** Podłącz zaślepkę (pasek) do wykładziny schowka samochodowego.



9

Zamknij schowek.



10

Włącz zapłon.

11

Włącz klimatyzację. Jest to niezbędne, aby upewnić się, że części odpowiednio pracują.

12

Wyłącz zapłon.

**DOBRA ROBOTA!** **ZOBACZ WIĘCEJ PORADNIKÓW**

## AUTODOC – NIEDROGIE CZĘŚCI ZAMIENNE WYSOKIEJ JAKOŚCI ONLINE

APLIKACJA MOBILNA AUTODOC: SKORZYSTAJ Z DOSKONAŁYCH OKAZJI Z JEDNOCZESNYM WGDNYM ROBIENIEM ZAKUPÓW



**+ AUTODOC**

GET IT ON  
**Google Play**

Download on the  
**App Store**

**Download**

**OGROMNY WYBÓR CZĘŚCI ZAMIENNYCH DO TWOJEGO SAMOCHODU**

**FILTR KABINOWY: SZEROKI WYBÓR**

### **(i) WYŁĄCZENIE ODPOWIEDZIALNOŚCI:**

Dokument zawiera jedynie zalecenia ogólne, które mogą okazać się pomocne podczas wykonywania prac naprawczych lub przy wymianie części. AUTODOC nie ponosi odpowiedzialności za szkody z tytułu utraconych korzyści, uszczerbku na zdrowiu bądź z tytułu szkody na mieniu, które powstały podczas naprawy lub wymiany części bądź w skutek nieprawidłowego użytkowania lub błędnej interpretacji udostępnionych informacji.

AUTODOC nie ponosi odpowiedzialności za ewentualne błędy i nieścisłości zawarte w tym przewodniku. Niniejsze informacje mają jedynie charakter informacyjny i nie zastępują wskazówek specjalisty.

AUTODOC nie ponosi odpowiedzialności za korzystanie ze sprzętu, narzędzi lub części samochodowych w sposób nieprawidłowy lub zagrażający zdrowiu. AUTODOC zaleca zachowanie ostrożności i przestrzeganie zasad bezpieczeństwa podczas wykonywania prac naprawczych lub wymiany części. Prosimy mieć na uwadze, że części samochodowe niskiej jakości nie będą w stanie zapewnić stosownego bezpieczeństwa w ruchu drogowym.

© Copyright 2023 Wszelkie treści – w tym teksty, zdjęcia i grafiki – chronione są prawami autorskimi. Wszelkie prawa – w szczególności prawa do kopiowania, rozpowszechniania, edytowania i tłumaczenia – stanowią własność AUTODOC SE.