

AUTODOC CLUB

Jak wymienić filtr
kabinowy w **TOYOTA**
HILUX III platforma /
podwozie (KUN1_,
TGN3_, TGN2_, TGN1_, -
poradnik naprawy

PODOBNY FILMIK INSTRUKTAŻOWY



Niniejszy film przedstawia procedurę wymiany podobnej części samochodowej w innym pojeździe

Ważne!

Procedura wymiany może być stosowana dla:

TOYOTA HILUX III platforma / podwozie (KUN1_, TGN3_, TGN2_, TGN1_, 2.7 (TGN16_)

Kolejne kroki mogą się różnić w zależności od konstrukcji samochodu.

Niniejszy poradnik został stworzony w oparciu o procedurę wymiany podobnej części samochodowej w: TOYOTA RAV 4 III (ACA3_, ACE_, ALA3_, GSA3_, ZSA3_) 2.4 (ACA33)

Wymiana: filtra kabinowego – TOYOTA HILUX III platforma / podwozie (KUN1_, TGN3_, TGN2_, TGN1_). Wskazówka od AUTODOC:

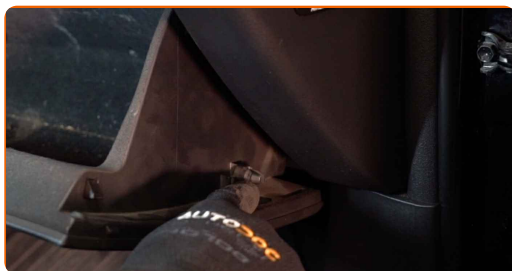
- Wymieniaj filtr kabinowy nie mniej niż jeden raz na pół roku, na początku wiosny i jesieni.
- Przestrzegaj okresy, rekomendacje i wymagania stawiane do eksploatacji części zamienne, zapewnione przez producenta.
- Jeżeli potok powietrza trafiającego do wnętrza samochodu się zmniejszył, to należy wymienić filtr kabinowy wcześniej, niż przewiduje plan obsługi technicznej.
- Ostrzeżenie! Zgaś silnik przed rozpoczęciem jakiegokolwiek pracy – TOYOTA HILUX III platforma / podwozie (KUN1_, TGN3_, TGN2_, TGN1_).

WYMIANĘ NALEŻY PRZEPROWADZAĆ W TEJ KOLEJNOŚCI:

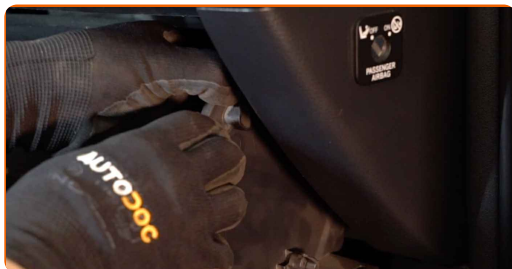
1 Otwórz schowek.



2 Odłącz zaślepkę (pasek) od wykładziny schowka samochodowego.



3 Poluzuj spinki pokrywy filtra kabinowego.



4 Zdejmij ponownie pokrywę mocującą filtr kabinowy.



AUTODOC poleca:

- Wymiana: filtra kabinowego – TOYOTA HILUX III platforma / podwozie (KUN1_, TGN3_, TGN2_, TGN1_). Aby uniknąć uszkodzenia części podczas jej demontażu, nie używaj nadmiernej siły.

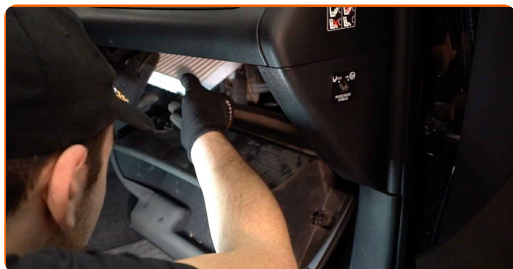
5 Wyciągnij filtr kabinowy.



AUTODOC poleca:

- Nie próbuj oczyścić i ponownie stosować filtra - to będzie miało wpływ na jakość czyszczenia powietrza we wnętrzu samochodu.

6 Zamontuj filtr kabinowy w jego gnieździe montażowym.



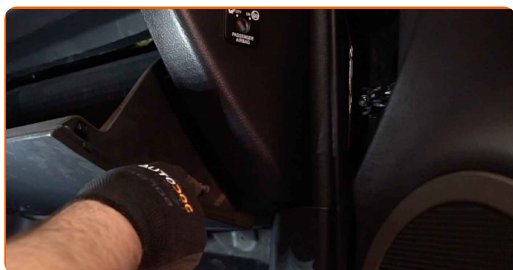
Wymiana: filtra kabinowego – TOYOTA HILUX III platforma / podwozie (KUN1_, TGN3_, TGN2_, TGN1_). Wskazówka od ekspertów z AUTODOC:

- Sprawdzaj czy materiał filtrujący jest umieszczony poprawnie. On nie musi być przechylony.
- Podążaj na strzałką kierunkową przepływu powietrza na filtrze.
- TOYOTA HILUX III platforma / podwozie (KUN1_, TGN3_, TGN2_, TGN1_), – Ważne jest używanie wyłącznie wysokiej jakości filtrów.

7 Zainstaluj ponownie pokrywę mocującą filtr kabinowy. Upewnij się, że usłyszysz kliknięcie wskazujące na to, że została umocowana na miejscu.



8 Podłącz zaślepkę (pasek) do wykładziny schowka samochodowego.



9

Zamknij schowek.



10

Włącz zapłon.

11

Włącz klimatyzację. Jest to niezbędne, aby upewnić się, że części odpowiednio pracują.

12

Wyłącz zapłon.

DOBRA ROBOTA! **ZOBACZ WIĘCEJ PORADNIKÓW**

AUTODOC – NIEDROGIE CZĘŚCI ZAMIENNE WYSOKIEJ JAKOŚCI ONLINE

APLIKACJA MOBILNA AUTODOC: SKORZYSTAJ Z DOSKONAŁYCH
OKAZJI Z JEDNOCZESNYM WGDODNYM ROBIENIEM ZAKUPÓW



+ AUTODOC

GET IT ON
Google Play

Download on the
App Store

Download

**OGROMNY WYBÓR CZĘŚCI ZAMIENNYCH DO TWOJEGO
SAMOCHODU**

FILTR KABINOWY: SZEROKI WYBÓR

(i) WYŁĄCZENIE ODPOWIEDZIALNOŚCI:

Dokument zawiera jedynie zalecenia ogólne, które mogą okazać się pomocne podczas wykonywania prac naprawczych lub przy wymianie części. AUTODOC nie ponosi odpowiedzialności za szkody z tytułu utraconych korzyści, uszczerbku na zdrowiu bądź z tytułu szkody na mieniu, które powstały podczas naprawy lub wymiany części bądź w skutek nieprawidłowego użytkowania lub błędnej interpretacji udostępnionych informacji.

AUTODOC nie ponosi odpowiedzialności za ewentualne błędy i nieścisłości zawarte w tym przewodniku. Niniejsze informacje mają jedynie charakter informacyjny i nie zastępują wskazówek specjalisty.

AUTODOC nie ponosi odpowiedzialności za korzystanie ze sprzętu, narzędzi lub części samochodowych w sposób nieprawidłowy lub zagrażający zdrowiu. AUTODOC zaleca zachowanie ostrożności i przestrzeganie zasad bezpieczeństwa podczas wykonywania prac naprawczych lub wymiany części. Prosimy mieć na uwadze, że części samochodowe niskiej jakości nie będą w stanie zapewnić stosownego bezpieczeństwa w ruchu drogowym.

© Copyright 2023 Wszelkie treści – w tym teksty, zdjęcia i grafiki – chronione są prawami autorskimi. Wszelkie prawa – w szczególności prawa do kopiowania, rozpowszechniania, edytowania i tłumaczenia – stanowią własność AUTODOC SE.