



Jak wymienić oleju
silnikowego i filtra w
TOYOTA Matrix
Hatchback (_E14_) -
poradnik naprawy

PODOBNY FILMIK INSTRUKTAŻOWY



Niniejszy film przedstawia procedurę wymiany podobnej części samochodowej w innym pojeździe

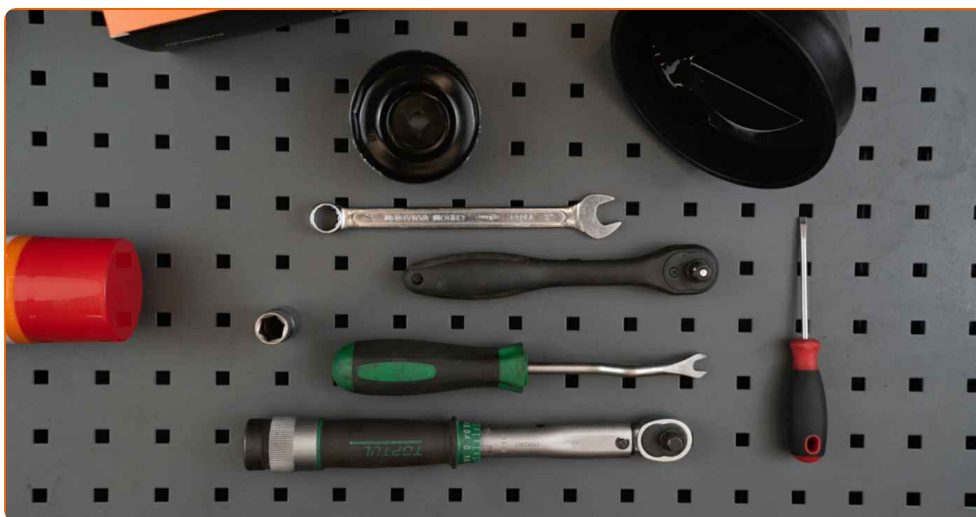
 Ważne!

Procedura wymiany może być stosowana dla:
TOYOTA Matrix Hatchback (_E14_) 1.8 (ZRE142_)

Kolejne kroki mogą się różnić w zależności od konstrukcji samochodu.

Niniejszy poradnik został stworzony w oparciu o procedurę wymiany podobnej części samochodowej w: TOYOTA AURIS (NRE15_, ZZE15_, ADE15_, ZRE15_, NDE15_) 1.8 Hybrid (ZWE150_)

**WYMIANA: OLEJU I FILTRA – TOYOTA MATRIX
HATCHBACK (_E14_). NARZĘDZIA, KTÓRYCH BĘDZIESZ
POTRZEBOWAĆ:**



- Szczotka druciana
- Uniwersalny spray do czyszczenia
- Klucz płasko-oczkowy o numerze 14
- Nasadka o numerze 14
- Nasadka do filtra oleju 67-14F
- Klucz grzechotkowy
- Klucz dynamometryczny
- Śrubokręt Płaski
- Narzędzie do podważania klamr
- Miska na wyciekający olej
- Lejek
- Pokrowiec na błotnik

Kup narzędzia

Wymiana: oleju i filtra – TOYOTA Matrix Hatchback (_E14_). Eksperti z AUTODOC zalecają:

- Wymień filtr oleju podczas każdej wymiany oleju silnikowego.
- Wszystkie prace powinny być dokonane na zgaszonym silniku.
- Załóż rękawice, aby uniknąć kontaktu z płynem gorącym.

WYMIANA: OLEJU I FILTRA – TOYOTA MATRIX HATCHBACK (_E14_). UŻYJ NASTĘPUJĄCEJ PROCEDURY:

1 Otwórz maskę.

2 Skorzystaj z osłony chroniącej zderzak w celu zapobiegnięcia uszkodzenia powłoki lakierniczej oraz plastikowych elementów samochodu.

3 Odkręć korek wlewu.



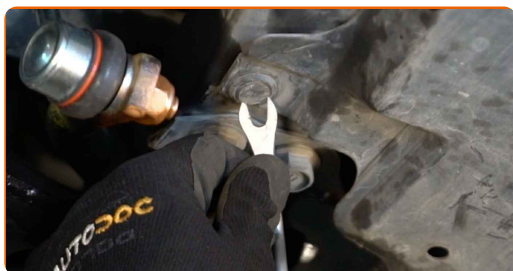
4 Podnieś samochód przy pomocy podnośnika lub umieść go nad stanowiskiem inspekcyjnym.

Wymiana: oleju i filtra – TOYOTA Matrix Hatchback (_E14_). Eksperti z AUTODOC zalecają:

- Samochód musi znajdować się w położeniu poziomym, jeżeli on jest pod kątem, korek spustowy musi okazać się w najniższym punkcie.

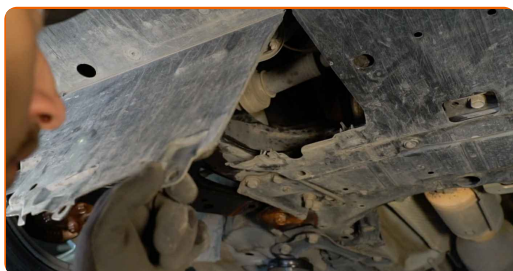
5

Zdejmij mocowania niższej osłony miski olejowej. Skorzystaj z narzędzia do podważania klamer.



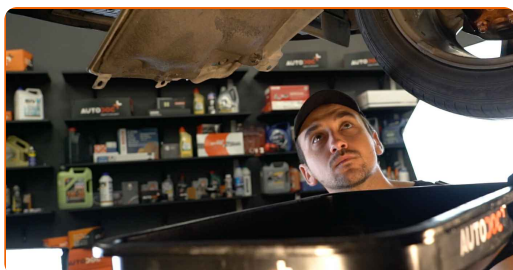
6

Zdejmij osłonę miski olejowej.



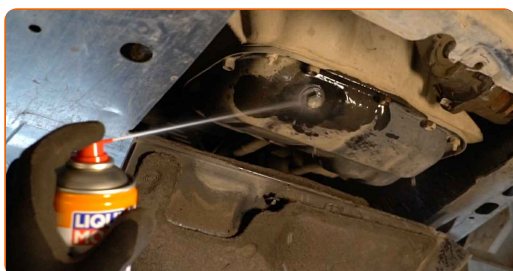
7

Podłóż pod otwór spustowy zbiornik na zużyty olej o pojemności do najmniej 5 litrów.

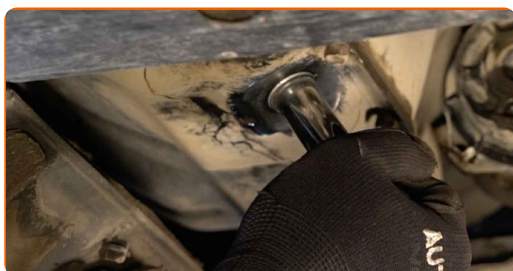


8

Oczyść powierzchnię otworu spustowego miski olejowej. Użyj drucianej szczotki. Skorzystaj z uniwersalnego preparatu czyszczącego w aerozolu.



- 9** Odkręć śrubę spustową. Skorzystaj z klucza oczkowego o numerze 14. Skorzystaj z nasadki o numerze #14. Skorzystaj z klucza grzechotkowego.



- 10** Wylej olej zużyty.

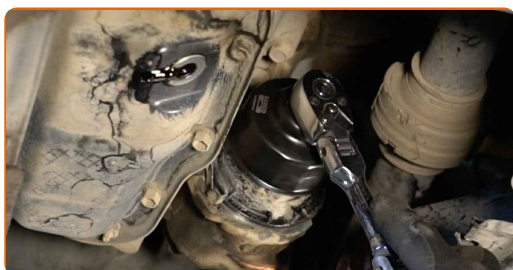


Wymiana: oleju i filtra – TOYOTA Matrix Hatchback (_E14_). Wskazówka od AUTODOC:

- Uwaga! Olej może być gorący.
- Poczekaj, aż olej całkowicie wycieknie z otworu spustowego.

- 11** Przygotuj zbiornik na stary filtr oleju.

- 12** Odkręć pokrywę obudowy filtra razem z starym materiałem filtrującym. Skorzystaj z gniazda 67-14F. Skorzystaj z klucza grzechotkowego.



- 13** Włóż stary filtr oleju do zbiornika.

Wymiana: oleju i filtra – TOYOTA Matrix Hatchback (_E14_). Wskazówka od ekspertów z AUTODOC:

- Podsuń zbiornik. Olej zacznie wyciekać z otworu spustowego natychmiast po wyciągnięciu filtra oleju.

14

Odłącz filtr oleju z osłony filtra.



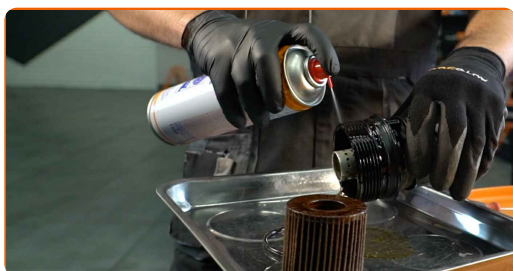
15

Zdejmij uszczelkę typu O-ring filtra oleju. Skorzystaj z wkrętaka płaskiego.



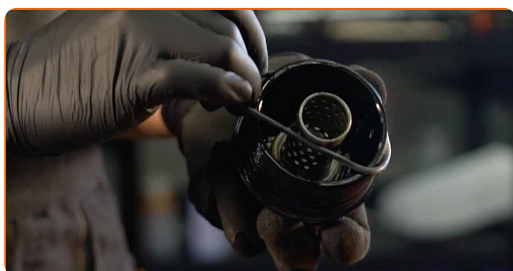
16

Oczyść zaślepkę obudowy filtra oleju. Skorzystaj z uniwersalnego preparatu czyszczącego w aerozolu.

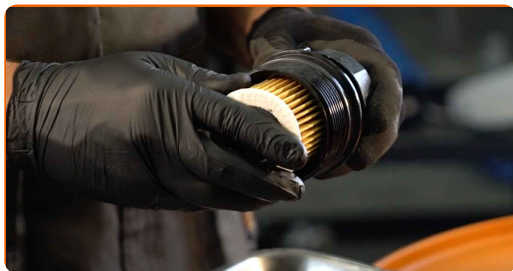


17

Na gnieździe montażowym pokrywy filtra zamontuj nową uszczelkę typu O-ring.



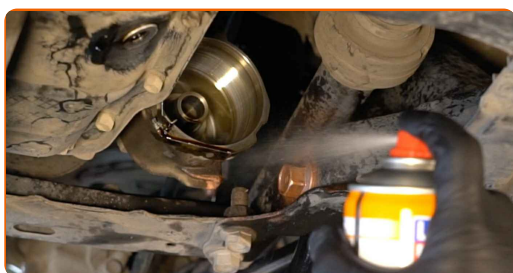
18 Zamontuj nowy filtr oleju w gnieździe montażowym osłony filtra.



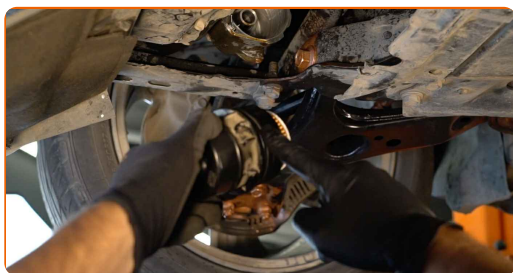
Uwaga!

- Upewnij się, że prawidłowo zamontowałeś filtr. Nie pomył boków części.

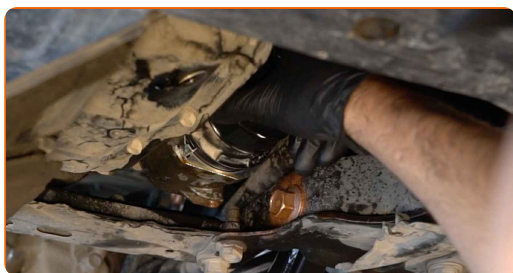
19 Wyczyść gniazdo filtra oleju. Skorzystaj z uniwersalnego preparatu czyszczącego w aerozolu.



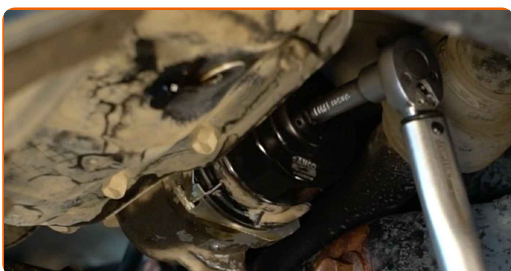
20 Nasmaruj gumową uszczelkę nowego filtra niewielką ilością świeżego oleju.



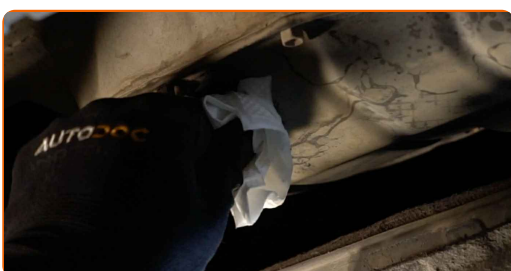
21 Zakręć nowy filtr na jego miejscu.



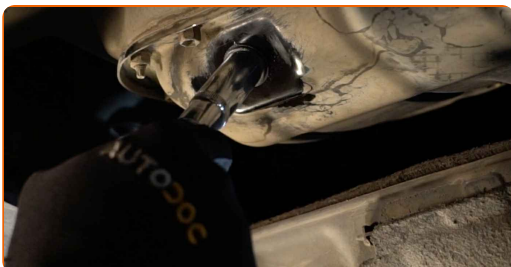
- 22** Zakręć pokrywę. Skorzystaj z gniazda 67-14F. Skorzystaj z klucza dynamometrycznego. Dokręć do go momentu 25 Nm.



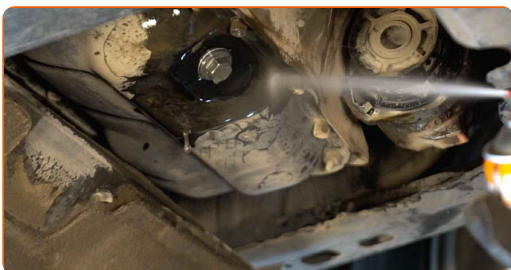
- 23** Oczyszć powierzchnię otworu spustowego miski olejowej.



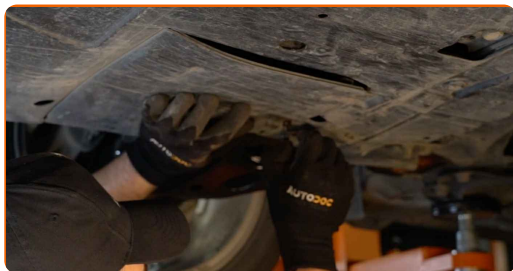
- 24** Wkręć nowy korek spustowy i go dobrze dokręć. Skorzystaj z nasadki o numerze #14. Skorzystaj z klucza dynamometrycznego. Dokręć do go momentu 27 Nm.



- 25** Oczyszć powierzchnię otworu spustowego miski olejowej. Skorzystaj z uniwersalnego preparatu czyszczącego w aerozolu.



26 Zamontuj ponownie niższą osłonę miski olejowej.



27 Dokręć mocowania niższej osłony miski olejowej.



28 Obniż samochód.

29 Zdejmij zaślepkę od filtra oleju.

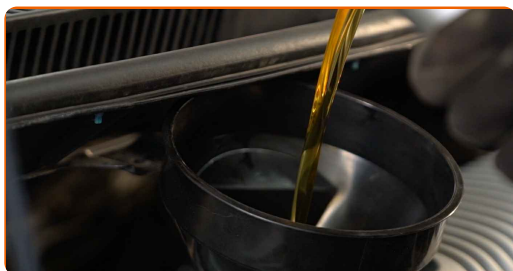


30 Wsadź lejek.



31

Wlej do silnika nowy olej w ilości zalecanej przez producenta samochodu.

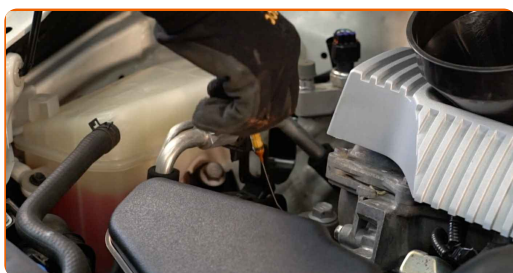


Wymiana: oleju i filtra – TOYOTA Matrix Hatchback (_E14_). Wskazówka:

- Stosuj olej, który jest zalecony przez producenta.

32

Sprawdź poziom oleju przy pomocy bagnetu. W razie potrzeby dolej większą ilość oleju.



Uwaga!

- Poziom oleju powinien znajdować się pomiędzy znacznikami Min i Max.

33

Zamontuj zaślepkę od filtra oleju. Dokręć korek wlewu.



34 Włącz silnik na kilka minut. Po dezaktywacji kontrolki ostrzegającej o niskim ciśnieniu oleju zgaś silnik.

35 Sprawdź poziom oleju za 5 minut po wyłączeniu silnika, posługując się bagnetem poziomu oleju, i przy konieczności dodaj oleju.



Uwaga!

- Poziom oleju powinien znajdować się pomiędzy znacznikami Min i Max.
- Upewnij się, że korek wlewu jest odpowiednio dokręcony.
- Sprawdź gwintowaną śrubę otworu spustowego oraz uszczelkę filtra oleju pod kątem szczelności. W razie potrzeby ostrożnie je dokręć.

36 Zdejmij osłonę chroniącą zderzak.

37 Zamknij maskę.

Wymiana: oleju i filtra – TOYOTA Matrix Hatchback (_E14_). Eksperti z AUTODOC zalecają:

- Prosimy zauważyć, że kontrolka ostrzegająca o niskim ciśnieniu oleju w układzie smarowania może być aktywna przez dłuższy czas niż zwykle. Po kilku sekundach olej wypełni wszystkie kanały, a kontrolka zgaśnie.
- W celu ochrony środowiska przed zanieczyszczeniem upewnij się, że oddałeś zużyte filtry do specjalnych punktów składowania odpadów.

DOBRA ROBOTA! 

ZOBACZ WIĘCEJ PORADNIKÓW

AUTODOC – NIEDROGIE CZĘŚCI ZAMIENNE WYSOKIEJ JAKOŚCI ONLINE

APLIKACJA MOBILNA AUTODOC: SKORZYSTAJ Z DOSKONAŁYCH OKAZJI Z JEDNOCZESNYM WGDODNYM ROBIENIEM ZAKUPÓW



+ AUTODOC

GET IT ON
Google Play

Download on the
App Store

Download

OGROMNY WYBÓR CZĘŚCI ZAMIENNYCH DO TWOJEGO SAMOCHODU

FILTR OLEJU: SZEROKI WYBÓR

(i) WYŁĄCZENIE ODPOWIEDZIALNOŚCI:

Dokument zawiera jedynie zalecenia ogólne, które mogą okazać się pomocne podczas wykonywania prac naprawczych lub przy wymianie części. AUTODOC nie ponosi odpowiedzialności za szkody z tytułu utraconych korzyści, uszczerbku na zdrowiu bądź z tytułu szkody na mieniu, które powstały podczas naprawy lub wymiany części bądź w skutek nieprawidłowego użytkowania lub błędnej interpretacji udostępnionych informacji.

AUTODOC nie ponosi odpowiedzialności za ewentualne błędy i nieścisłości zawarte w tym przewodniku. Niniejsze informacje mają jedynie charakter informacyjny i nie zastępują wskazówek specjalisty.

AUTODOC nie ponosi odpowiedzialności za korzystanie ze sprzętu, narzędzi lub części samochodowych w sposób nieprawidłowy lub zagrażający zdrowiu. AUTODOC zaleca zachowanie ostrożności i przestrzeganie zasad bezpieczeństwa podczas wykonywania prac naprawczych lub wymiany części. Prosimy mieć na uwadze, że części samochodowe niskiej jakości nie będą w stanie zapewnić stosownego bezpieczeństwa w ruchu drogowym.

© Copyright 2023 Wszelkie treści – w tym teksty, zdjęcia i grafiki – chronione są prawami autorskimi. Wszelkie prawa – w szczególności prawa do kopiowania, rozpowszechniania, edytowania i tłumaczenia – stanowią własność AUTODOC SE.