



Jak wymienić łącznik  
stabilizatora przód w  
**TOYOTA Matrix I MPV**  
**(E130)** - poradnik  
naprawy

## PODOBNY FILMIK INSTRUKTAŻOWY



Niniejszy film przedstawia procedurę wymiany podobnej części samochodowej w innym pojeździe

### Ważne!

Procedura wymiany może być stosowana dla:

TOYOTA Matrix I MPV (E130) 1.8 VVTi, TOYOTA Matrix I MPV (E130) 1.8

Kolejne kroki mogą się różnić w zależności od konstrukcji samochodu.

Niniejszy poradnik został stworzony w oparciu o procedurę wymiany podobnej części samochodowej w: TOYOTA Prius II Liftback (XW20) 1.5 Hybrid (NHW2\_)

**WYMIANA: ŁĄCZNIKA STABILIZATORA – TOYOTA MATRIX I MPV (E130). NARZĘDZIA, KTÓRYCH BĘDZIESZ POTRZEBOWAĆ:**



- Szczotka druciana
- Sprej WD-40
- Środek do czyszczenia hamulców
- Smar na bazie miedzi
- Klucz płasko-oczkowy o numerze 17
- Klucz płasko-oczkowy o numerze 19
- Nasadka o numerze 17
- Nasadka o numerze 19
- Bit imbusowy numerze h6
- Klucz nasadowy do kół o numerze 21
- Klucz grzechotkowy
- Klucz dynamometryczny
- Łom
- Klin pod koło

**Kup narzędzia**

## AUTODOC poleca:

- Wymień łączniki stabilizatora w TOYOTA Matrix I MPV (E130) parami.
- Procedura wymiana jest identyczna dla obu łączników stabilizatora znajdujących się na tej samej osi.
- Wszystkie prace powinny być dokonane na zgaszonym silniku.

**WYMIANA: ŁĄCZNIKA STABILIZATORA – TOYOTA MATRIX I MPV (E130). ZALECANA KOLEJNOŚĆ KROKÓW:**

1

Zabezpiecz koła klinami.



2

Poluzuj śruby mocujące koło. Skorzystaj z nasadki udarowe do kół #21.



3

Podejmij przednią część samochodu i zafiksuj na podporach.

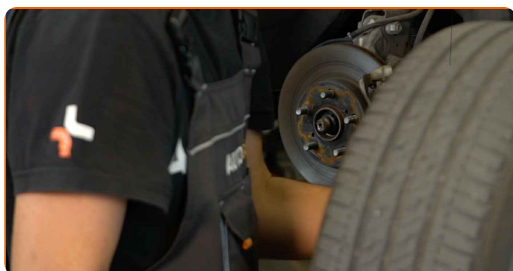
**4** Odkręć śruby koła.



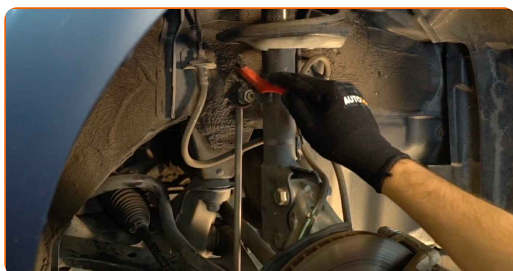
Wymiana: łącznika stabilizatora – TOYOTA Matrix I MPV (E130). Wskazówka od ekspertów z AUTODOC:

- Ażebym uniknąć zranienia się, podtrzymaj koło podczas odkręcania śrub.

**5** Ściągnij koło.



**6** Wyczyść mocowania łącznika stabilizatora. Użyj drucianej szczotki. Skorzystaj ze spreju WD-40.



- 7** Odkręć mocowanie łączące łącznik stabilizatora z drążkiem stabilizatora. Skorzystaj z klucza sześciokątnego typu HEX o numerze H6. Skorzystaj z klucza oczkowego o numerze 17.



- 8** Odkręć mocowanie łączące łącznik stabilizatora z kolumną amortyzatora. Skorzystaj z klucza oczkowego o numerze 17. Skorzystaj z nasadki o numerze #17. Skorzystaj z klucza grzechotkowego.



- 9** Zdejmij drążek stabilizatora poprzecznego. Użyj łomu.



**Wymiana: łącznika stabilizatora – TOYOTA Matrix I MPV (E130). Wskazówka od ekspertów z AUTODOC:**

- Sprawdź stan tulei stabilizatora. W razie potrzeby wymień je.

- 10** Wyczyść gniazda mocujące łącznika stabilizatora. Użyj drucianej szczotki. Skorzystaj ze spreju WD-40.

- 11** Zamontuj nowy drążek, dokręć łączniki. Skorzystaj z klucza oczkowego o numerze 19. Skorzystaj z nasadki o numerze #19. Skorzystaj z klucza sześciokątnej typu HEX o numerze H6. Skorzystaj z klucza grzechotkowego.



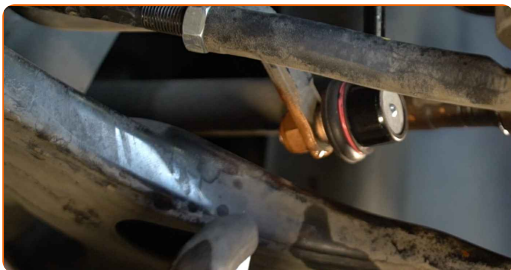
- 12** Dokręć mocowanie łączące łącznik stabilizatora z kolumną amortyzatora. Skorzystaj z nasadki o numerze #19. Skorzystaj z klucza dynamometrycznego. Dokręć do go momentu 74 Nm.



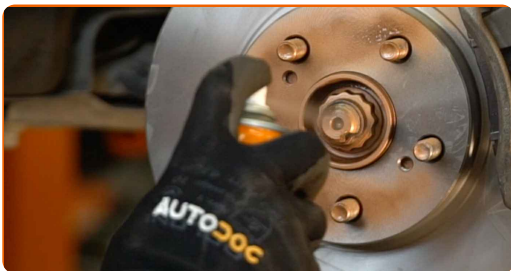
- 13** Dokręć mocowanie łączące łącznik stabilizatora z drążkiem stabilizatora. Skorzystaj z nasadki o numerze #19. Skorzystaj z klucza dynamometrycznego. Dokręć do go momentu 74 Nm.



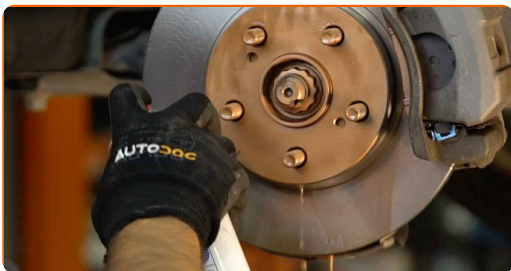
- 14** Nasmaruj wszystkie przeguby łącznika stabilizatora. Zastosuj smar miedziany.



**15** Nasmaruj powierzchnię, gdzie tarcza hamulcowa styka się z felgą. Zastosuj smar miedziany.



**16** Wyczyść powierzchnię tarczy hamulcowej. Skorzystaj ze środka do czyszczenia hamulców.



**AUTODOC poleca:**

- Wymiana: łącznika stabilizatora – TOYOTA Matrix I MPV (E130). Po rozpyleniu preparatu odczekaj kilka minut.

**17** Zainstaluj koło.



**AUTODOC poleca:**

- Ważne! Przytrzymaj koło podczas wkręcania śrub mocujących. TOYOTA Matrix I MPV (E130)



18

Wkręć śruby koła. Skorzystaj z nasadki udarowe do kół #21.



19

Spuść samochód i, działając w porządku krzyżowym, zaciągnij bolce mocujące koła. Skorzystaj z nasadki udarowe do kół #21. Skorzystaj z klucza dynamometrycznego. Dokręć do go momentu 103 Nm.



20

Usuń podnośniki oraz kliny.



**DOBRA ROBOTA!** 

**ZOBACZ WIĘCEJ PORADNIKÓW**

## AUTODOC – NIEDROGIE CZĘŚCI ZAMIENNE WYSOKIEJ JAKOŚCI ONLINE

APLIKACJA MOBILNA AUTODOC: SKORZYSTAJ Z DOSKONAŁYCH  
OKAZJI Z JEDNOCZESNYM WGDODNYM ROBIENIEM ZAKUPÓW



**OGROMNY WYBÓR CZĘŚCI ZAMIENNYCH DO TWOJEGO  
SAMOCHODU**

**ŁĄCZNIK STABILIZATORA: SZEROKI WYBÓR**

### **(i) WYŁĄCZENIE ODPOWIEDZIALNOŚCI:**

Dokument zawiera jedynie zalecenia ogólne, które mogą okazać się pomocne podczas wykonywania prac naprawczych lub przy wymianie części. AUTODOC nie ponosi odpowiedzialności za szkody z tytułu utraconych korzyści, uszczerbku na zdrowiu bądź z tytułu szkody na mieniu, które powstały podczas naprawy lub wymiany części bądź w skutek nieprawidłowego użytkowania lub błędnej interpretacji udostępnionych informacji.

AUTODOC nie ponosi odpowiedzialności za ewentualne błędy i nieścisłości zawarte w tym przewodniku. Niniejsze informacje mają jedynie charakter informacyjny i nie zastępują wskazówek specjalisty.

AUTODOC nie ponosi odpowiedzialności za korzystanie ze sprzętu, narzędzi lub części samochodowych w sposób nieprawidłowy lub zagrażający zdrowiu. AUTODOC zaleca zachowanie ostrożności i przestrzeganie zasad bezpieczeństwa podczas wykonywania prac naprawczych lub wymiany części. Prosimy mieć na uwadze, że części samochodowe niskiej jakości nie będą w stanie zapewnić stosownego bezpieczeństwa w ruchu drogowym.

© Copyright 2022 Wszelkie treści – w tym teksty, zdjęcia i grafiki – chronione są prawami autorskimi. Wszelkie prawa – w szczególności prawa do kopiowania, rozpowszechniania, edytowania i tłumaczenia – stanowią własność AUTODOC GmbH.