



Jak wymienić łożysko  
koła przód w **TOYOTA**  
**Verso S (\_P12\_)** -  
poradnik naprawy

## PODOBNY FILMIK INSTRUKTAŻOWY



Niniejszy film przedstawia procedurę wymiany podobnej części samochodowej w innym pojeździe

** Ważne!**

Procedura wymiany może być stosowana dla:

TOYOTA Verso S (\_P12\_) 1.33 (NSP120\_), TOYOTA Verso S (\_P12\_) 1.4 D4-D (NLP121\_)

Kolejne kroki mogą się różnić w zależności od konstrukcji samochodu.

Niniejszy poradnik został stworzony w oparciu o procedurę wymiany podobnej części samochodowej w: TOYOTA Yaris Hatchback (\_P9\_) 1.3 VVT-i (SCP90\_)



**AUTODOC poleca:**

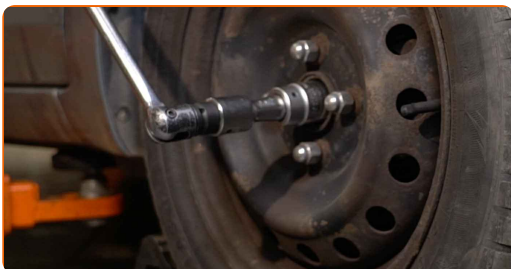
- Nie stosuj po raz drugi demontowanego zespołu łożyska w swoim samochodzie TOYOTA Verso S (\_P12\_).
- Procedura wymiany łożyska piasty koła jest identyczna dla obydwu kół znajdujących się na tej samej osi.
- Uwaga: wszystkie prace na samochodzie – TOYOTA Verso S (\_P12\_) – powinny być wykonywane przy zgaszonym silniku.

**WYMIANĘ NALEŻY PRZEPROWADZAĆ W TEJ KOLEJNOŚCI:**

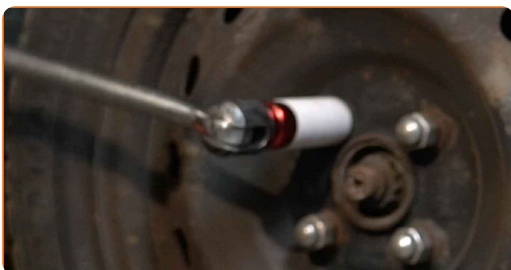
**1** Odkryj maskę silnika. Odkręć korek pojemnika na płyn hamulcowy.

**2** Zabezpiecz koła klinami.

**3** Poluzuj nakrętkę wału napędowego. Skorzystaj z 12-punktowego gniazda o nr 30. Skorzystaj z pokrętki.



**4** Poluzuj śruby mocujące koło. Skorzystaj z nasadki udarowe do kół #21.



**5** Podnieś samochód.

Wymiana: łożyska koła – TOYOTA Verso S (\_P12\_). Profesjonaliści zalecają:

- Jeśli używasz podnośnika, upewnij się, że stoi on na płaskiej powierzchni bez żadnych nierówności.
- Pamiętaj, aby dodatkowo zabezpieczyć samochód za pomocą podpór.

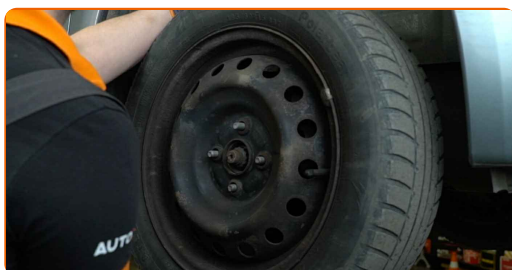
**6** Odkręć śruby koła.



**AUTODOC poleca:**

- Ważne! Przytrzymaj koło podczas odkręcania śrub mocujących. TOYOTA Verso S (\_P12\_)

**7** Ściągnij koło.



**8** Rozłącz klocki hamulcowe. Użyj łomu.



**9** Oczyszczyć mocowanie łączące końcówkę drążka kierowniczego ze zwrotnicą. Użyj drucianej szczotki. Skorzystaj ze spreju WD-40.



**10** Wyjmij zawleczkę, która zabezpiecza element mocujący łączący końcówkę drążka kierowniczego ze zwrotnicą. Użyj łomu.



**11** Odkręć śrubę mocującą końcówkę do zwrotnicy. Skorzystaj z nasadki o numerze #17. Skorzystaj z klucza grzechotkowego.



**12** Odłącz końcówkę drążka kierowniczego od zwrotnicy. Skorzystaj ze ściągacza do przegubów kulowych.



**13** Wyczyść śrubę czujnika ABS. Użyj drucianej szczotki. Skorzystaj ze spreju WD-40.



**14** Odkręć śrubę czujnika ABS. Skorzystaj z nasadki o numerze #10. Skorzystaj z klucza grzechotkowego.

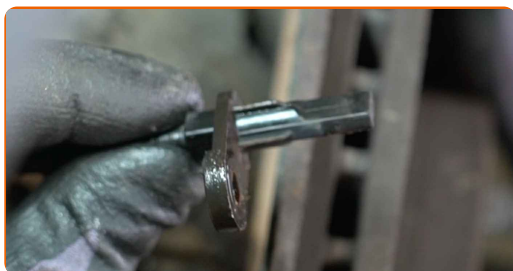


**15** Odkręć śrubę mocującą.





**16** Odłącz czujnik ABS. Użyj łomu.



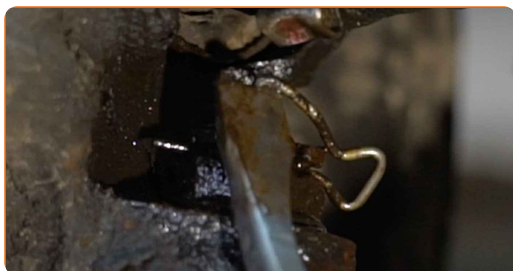
**17** Odkręć mocowania łączące wał napędowy z piastą koła. Skorzystaj z 12-punktowego gniazda o nr 30. Skorzystaj z klucza grzechotkowego.



**18** Wyczyść mocowanie łączące przegub kulowy ze zwrotnicą. Użyj drucianej szczotki. Skorzystaj ze spreju WD-40.



**19** Wyjmij zawleczkę, która zabezpiecza element mocujący łączący przegub kulowy ze zwrotnicą. Użyj łomu.





20

Odkręć mocowanie przegubu kulowego od zwrotnicy. Skorzystaj z klucza oczkowego o numerze 19.



21

Usuń nakrętkę mocującą.



22

Rozłącz przegub kulowy ze zwrotnicy. Skorzystaj ze ściągacza do przegubów kulowych.



23

Wyczyść mocowania wspornika zacisku hamulcowego. Użyj drucianej szczotki. Skorzystaj ze spreju WD-40.



- 24** Odkręć elementy mocujące jarzmo zacisku hamulcowego. Skorzystaj z nasadki o numerze #17. Skorzystaj z klucza grzechotkowego.



- 25** Usuń śruby mocujące.

- 26** Zdejmij zacisk hamulcowy wraz ze wspornikiem.



**Wymiana: łożyska koła – TOYOTA Verso S (\_P12\_). Wskazówka od ekspertów z AUTODOC:**

- Przymocuj zacisk za pomocą drutu do zawieszenia albo podwozia, żeby uniknąć dehermetyzacji układu hamulcowego.
- Upewnij się, że zacisk hamulcowy nie wisi na przewodzie hamulcowym.
- Nie wciskaj pedału hamulca po usunięciu zacisku hamulcowego. W rezultacie tłok może wypaść z cylindra, co może spowodować wyciek płynu hamulcowego oraz dekompresję całego układu.
- Sprawdź wspornik zacisku hamulcowego, trzpienie prowadzące zacisku hamulcowego oraz osłony przeciwpyłowe. Wyczyść je. W razie potrzeby je wymień.

**27** Zdejmij tarczę hamulcową.



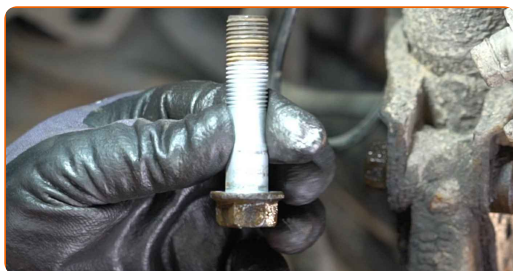
**28** Wyczyść mocowania łączące amortyzator ze zwrotnicą. Użyj drucianej szczotki. Skorzystaj ze spreju WD-40.



**29** Odkręć elementy mocujące, które łączą kolumnę amortyzatora ze zwrotnicą. Skorzystaj z klucza oczkowego o numerze 19. Skorzystaj z nasadki o numerze #19. Skorzystaj z klucza grzechotkowego.



**30** Usuń śruby mocujące.



31

Oddziel wał napędowy od zwrotnicy.

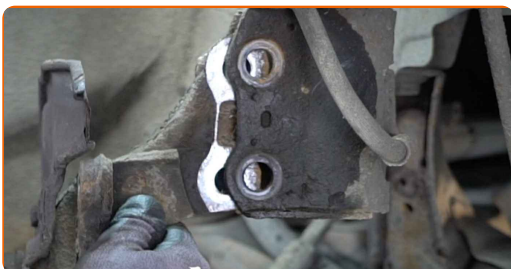


AUTODOC poleca:

- Upewnij się, że wał napędowy nie jest rozładowany (gdy samochód jest podniesiony).

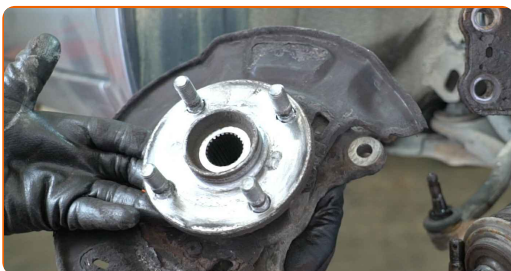
32

Odłącz zwrotnicę z kolumny amortyzatora.



33

Zdejmij zwrotnicę wraz z piastą koła.



- 34** Wyczyść gniazda montażowe kolumny amortyzatora. Wyczyść wielowypusty przegubu homokinetycznego wału napędowego. Wyczyść mocowanie łączące przegub kulowy ze zwrotnicą. Oczyszcz mocowanie łączące końcówkę drążka kierowniczego ze zwrotnicą. Użyj drucianej szczotki. Skorzystaj ze spreju WD-40.



- 35** Odkręć elementy mocujące osłonę tarczy hamulcowej. Skorzystaj z klucza typu Torx T30.



- 36** Zdejmij piastę koła ze zwrotnicy. Użyj zestawu do montażu i demontażu łożysk i tulei.

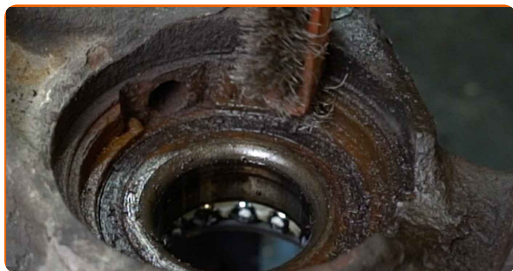


- 37** Zdejmij osłonę tarczy hamulcowej.

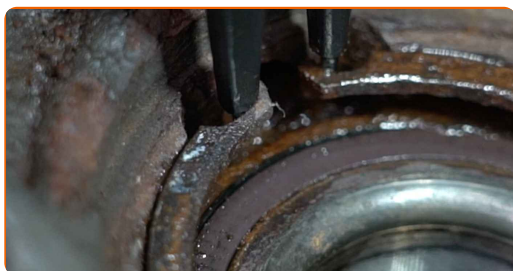




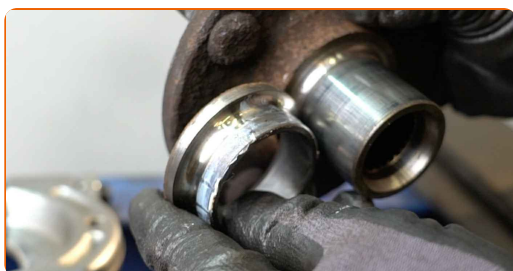
**38** Wyczyść pierścień zabezpieczający łożysko piasty koła. Użyj drucianej szczotki. Skorzystaj ze spreju WD-40.



**39** Zdejmij pierścień ustalający łożysko piasty koła. Użyj szczypiec montażowych.



**40** Rozmontuj wewnętrzną bieżnię łożyska, która pozostała na piaście. Użyj zestawu do montażu i demontażu łożysk i tulei. Użyj separatora do łożysk.



**41** Wyciśnij łożysko piasty koła. Użyj zestawu do montażu i demontażu łożysk i tulei.



42

Oczyść gniazdo mocujące łożyska piasty. Użyj drucianej szczotki. Skorzystaj ze spreju WD-40.



43

Wciśnij nowe łożysko do piasty koła. Użyj zestawu do montażu i demontażu łożysk i tulei.



Wymiana: łożyska koła – TOYOTA Verso S (\_P12\_). AUTODOC zaleca:

- Sprawdź, czy łożysko piasty koła jest prawidłowo ustawione. Staraj się uniknąć jego przesunięcia.
- Zaprzeżać dociskania powierzchni łożyska natychmiast po zamontowaniu łożyska w gnieździe montażowym.

44

Założ pierścień ustalający łożysko piasty koła. Użyj szczypiec montażowych.



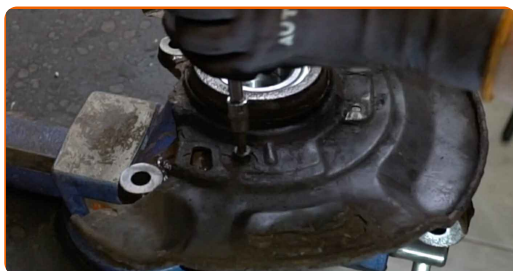
45

Zamontuj osłonę tarczy hamulcowej.



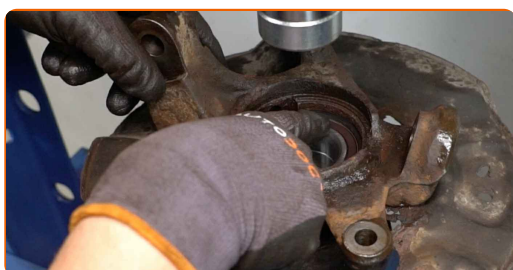
46

Wkręć elementy mocujące osłonę tarczy hamulcowej. Skorzystaj z klucza typu Torx T30.



47

Zainstaluj piastę koła na zwrotnicy. Użyj zestawu do montażu i demontażu łożysk i tulei.



Wymiana: łożyska koła – TOYOTA Verso S (\_P12\_). Eksperti z AUTODOC zalecają:

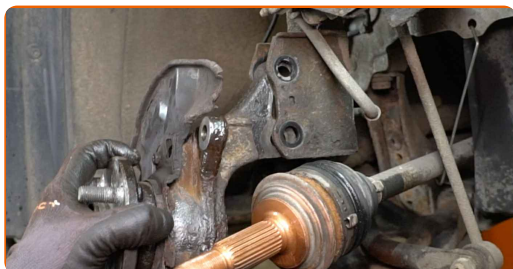
- Upewnij się, że piasta koła jest prawidłowo ustawiona. Nie dopuść do jej przesunięcia.

48

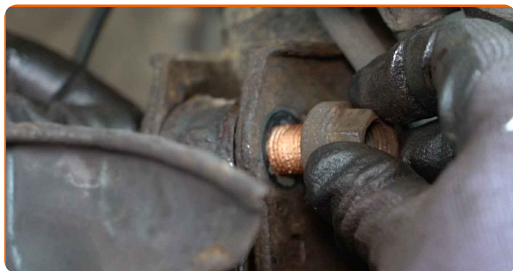
Zamontuj zwrotnicę wraz z piastą.

49

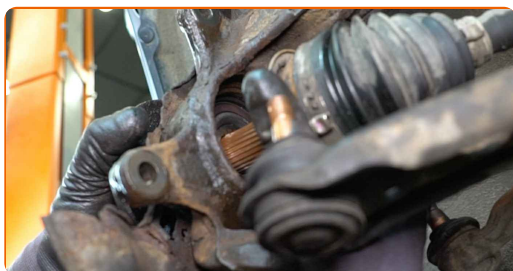
Zamontuj wspornik amortyzator w zwrotnicy.



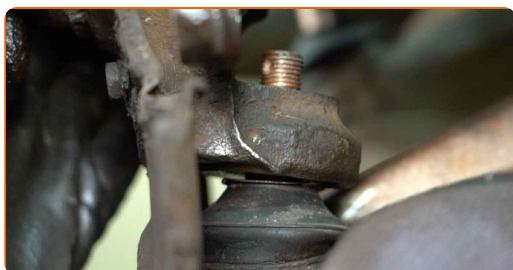
**50** Zamontuj śruby mocujące.



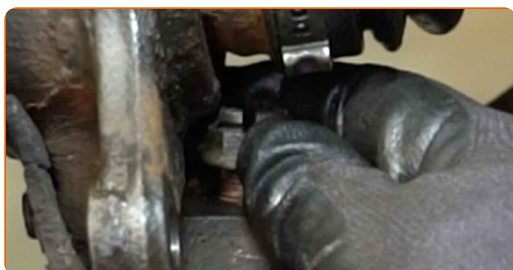
**51** Zamontuj zwrotnicę na półosi napędowej.



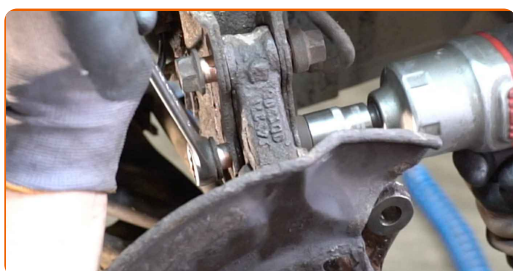
**52** Połącz przegub kulowy ze zwrotnicą.



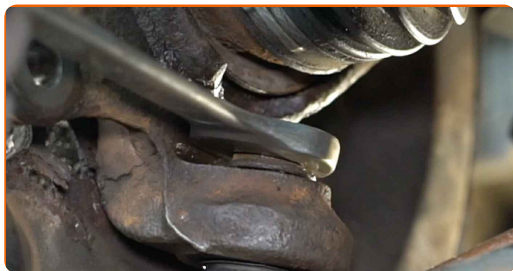
**53** Zamontuj nakrętkę mocującą.



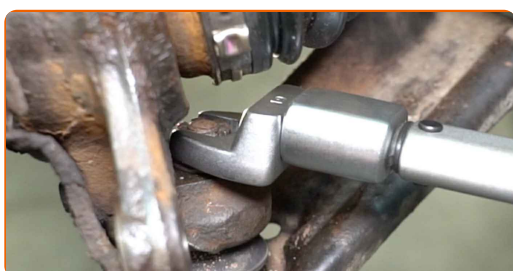
**54** Wkręć element złączny, który łączy kolumnę amortyzatora ze zwrotnicą. Skorzystaj z klucza oczkowego o numerze 19. Skorzystaj z nasadki o numerze #19. Skorzystaj z klucza grzechotkowego.



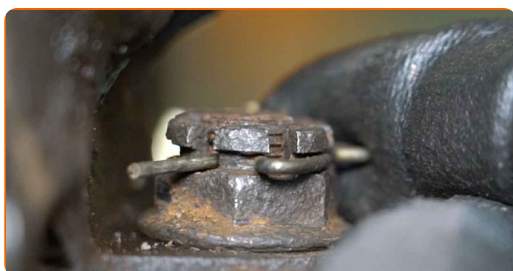
**55** Wkręć mocowanie łączące przegub kulowy ze zwrotnicą. Skorzystaj z klucza oczkowego o numerze 19.



**56** Dokręć mocowanie łączące przegub kulowy ze zwrotnicą. Skorzystaj z klucza oczkowego o numerze 19. Skorzystaj z klucza dynamometrycznego. Dokręć do go momentu 65 Nm.

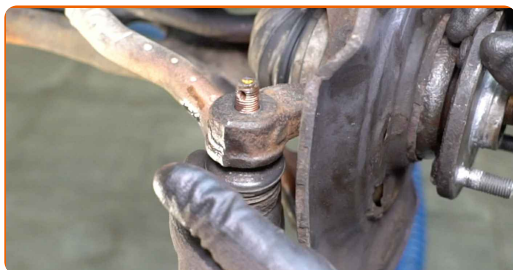


**57** Włóż zawleczkę, która zabezpiecza element mocujący łączący przegub kulowy ze zwrotnicą.



**58** Nasmaruj element mocujący przegub kulowy. Zastosuj smar miedziany.

**59** Podłącz końcówkę drążka kierowniczego do zwrotnicy.



- 60** Dokręć nakrętkę mocującą końcówkę drążka kierowniczego ze zwrotnicą. Skorzystaj z nasadki o numerze #17. Skorzystaj z klucza dynamometrycznego. Dokręć do go momentu 49 Nm.

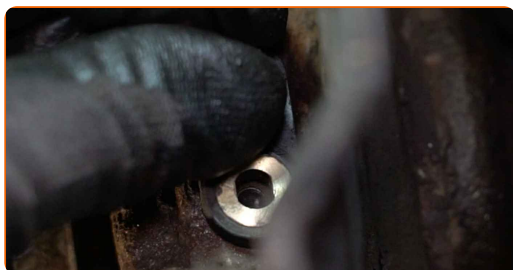


- 61** Włóż zawleczkę, która zabezpiecza element mocujący łączący końcówkę drążka kierowniczego ze zwrotnicą. Użyj łomu.

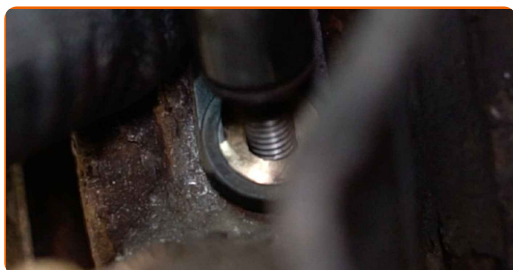


- 62** Zabezpiecz mocowanie łączące końcówkę drążka kierowniczego ze zwrotnicą. Zastosuj smar miedziany.

- 63** Podłącz czujnik ABS.



- 64** Zainstaluj śrubę mocującą.



- 65** Dokręć element mocujący czujnik ABS do zwrotnicy. Skorzystaj z nasadki o numerze #10. Skorzystaj z klucza dynamometrycznego. Dokręć do go momentu 8 Nm.

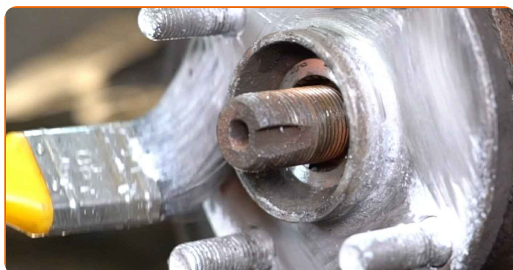


- 66** Dokręć dolne mocowania łączące amortyzator ze zwrotnicą. Skorzystaj z klucza oczkowego o numerze 19. Skorzystaj z nasadki o numerze #19. Skorzystaj z klucza dynamometrycznego. Dokręć do go momentu 164 Nm.

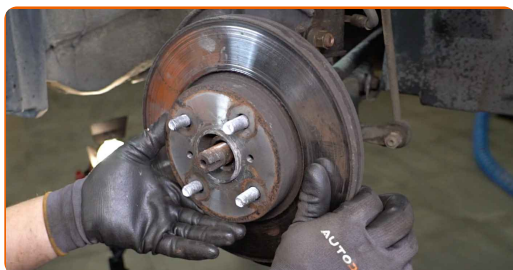


- 67** Wyczyść piastę. Użyj drucianej szczotki.

- 68** Zabezpiecz powierzchnię kontaktową. Użyj smaru ceramicznego.

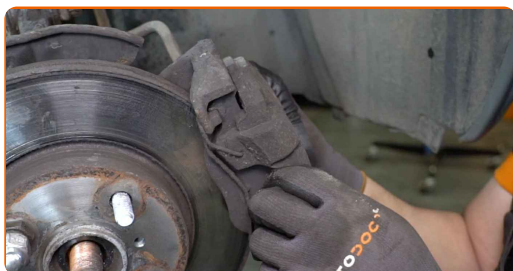


- 69** Zainstaluj tarczę hamulcową.

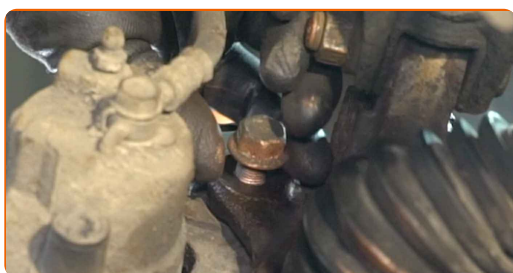




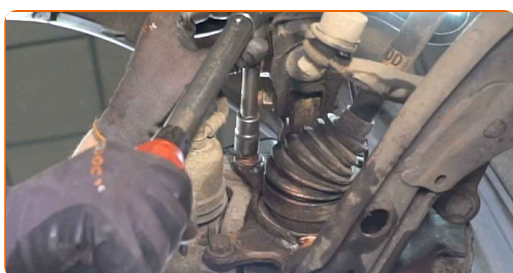
**70** Zamontuj zacisk hamulcowy wraz ze wspornikiem.



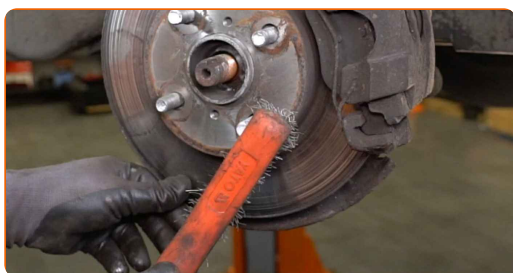
**71** Zamontuj śruby mocujące.



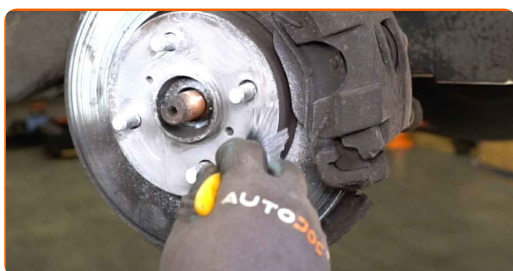
**72** Dokręć elementy mocujące jarzmo zacisku hamulcowego. Skorzystaj z nasadki o numerze #17. Skorzystaj z klucza dynamometrycznego. Dokręć do go momentu 107 Nm.



**73** Oczyszć gniazdo mocujące felgi koła. Użyj drucianej szczotki.



**74** Nasmaruj powierzchnię, gdzie tarcza hamulcowa styka się z felgą. Użyj smaru ceramicznego.



75

Wyczyść powierzchnię tarczy hamulcowej. Skorzystaj ze środka do czyszczenia hamulców.

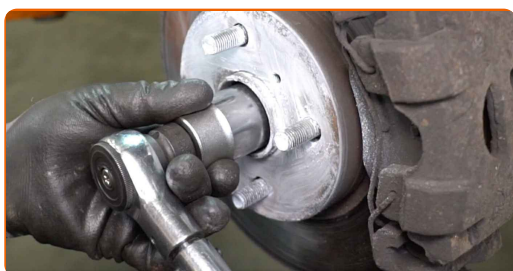


### AUTODOC poleca:

- Wymiana: łożyska koła – TOYOTA Verso S (\_P12\_). Po rozpyleniu preparatu odczekaj kilka minut.

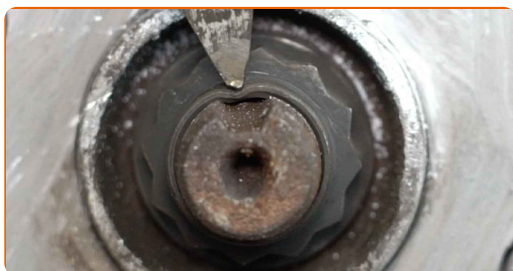
76

Dokręć nakrętkę wału napędowego. Skorzystaj z 12-punktowego gniazda o nr 30. Skorzystaj z klucza dynamometrycznego. Dokręć do go momentu 216 Nm.



77

Zamocuj ponownie element mocujący wału napędowego. Użyj płaskiego dłuta z metalu roboczego. Użyj młotka.





78

Zainstaluj koło.



Wymiana: łożyska koła – TOYOTA Verso S (\_P12\_). Wskazówka od ekspertów z AUTODOC:

- W celu uniknięcia zranienia podczas dokręcania śrub mocujących przytrzymaj koło.

79

Wkręć śruby koła. Skorzystaj z nasadki udarowe do kół #21.



80

Spuść samochód i, działając w porządku krzyżowym, zaciągnij bolce mocujące koła. Skorzystaj z nasadki udarowe do kół #21. Skorzystaj z klucza dynamometrycznego. Dokręć do go momentu 103 Nm.



81

Usuń podnośniki oraz kliny.



### AUTODOC poleca:

- Nie włączając silnika, naciśnij kilka razy pedał hamulca, aż poczujesz znaczną oporność.
- Sprawdź poziom płynu hamulcowego w zbiorniku wyrównawczym i przy konieczności dodaj go.

82

Dokręć korek pojemnika na płyn hamulcowy. Zamknij maskę.



**DOBRA ROBOTA!** 

**ZOBACZ WIĘCEJ PORADNIKÓW**

## AUTODOC – NIEDROGIE CZĘŚCI ZAMIENNE WYSOKIEJ JAKOŚCI ONLINE

APLIKACJA MOBILNA AUTODOC: SKORZYSTAJ Z DOSKONAŁYCH OKAZJI Z JEDNOCZESNYM WGDNYM ROBIENIEM ZAKUPÓW



**+ AUTODOC**

GET IT ON  
**Google Play**

Download on the  
**App Store**

**Download**

**OGROMNY WYBÓR CZĘŚCI ZAMIENNYCH DO TWOJEGO SAMOCHODU**

**ŁOŻYSKO KOŁA: SZEROKI WYBÓR**

### **(i) WYŁĄCZENIE ODPOWIEDZIALNOŚCI:**

Dokument zawiera jedynie zalecenia ogólne, które mogą okazać się pomocne podczas wykonywania prac naprawczych lub przy wymianie części. AUTODOC nie ponosi odpowiedzialności za szkody z tytułu utraconych korzyści, uszczerbku na zdrowiu bądź z tytułu szkody na mieniu, które powstały podczas naprawy lub wymiany części bądź w skutek nieprawidłowego użytkowania lub błędnej interpretacji udostępnionych informacji.

AUTODOC nie ponosi odpowiedzialności za ewentualne błędy i nieścisłości zawarte w tym przewodniku. Niniejsze informacje mają jedynie charakter informacyjny i nie zastępują wskazówek specjalisty.

AUTODOC nie ponosi odpowiedzialności za korzystanie ze sprzętu, narzędzi lub części samochodowych w sposób nieprawidłowy lub zagrażający zdrowiu. AUTODOC zaleca zachowanie ostrożności i przestrzeganie zasad bezpieczeństwa podczas wykonywania prac naprawczych lub wymiany części. Prosimy mieć na uwadze, że części samochodowe niskiej jakości nie będą w stanie zapewnić stosownego bezpieczeństwa w ruchu drogowym.

© Copyright 2023 Wszelkie treści – w tym teksty, zdjęcia i grafiki – chronione są prawami autorskimi. Wszelkie prawa – w szczególności prawa do kopiowania, rozpowszechniania, edytowania i tłumaczenia – stanowią własność AUTODOC SE.