



Jak wymienić sondę
lambda w **TOYOTA Verso**
S (P120) - poradnik
naprawy

PODOBNY FILMIK INSTRUKTAŻOWY



Niniejszy film przedstawia procedurę wymiany podobnej części samochodowej w innym pojeździe

 Ważne!

Procedura wymiany może być stosowana dla:

TOYOTA Verso S (P120) 1.33 (NSP120_)

Kolejne kroki mogą się różnić w zależności od konstrukcji samochodu.

Niniejszy poradnik został stworzony w oparciu o procedurę wymiany podobnej części samochodowej w: TOYOTA Yaris II Hatchback (XP9) 1.3 VVT-i (SCP90_)

WYMIANA: SONDY LAMBDA – TOYOTA VERSO S (P120). LISTA NARZĘDZI, KTÓRYCH BĘDZIESZ POTRZEBOWAĆ:



- Szczotka druciana
- Sprej WD-40
- Uniwersalny spray do czyszczenia
- Spray do konserwacji instalacji elektrycznych
- Smar ceramiczny wysokotemperaturowy
- Klucz dynamometryczny
- Flare-moersleutel o numerze 22
- 22 mm nasadka do sondy lambda
- Gwintownik
- Klucz grzechotkowy
- Śrubokręt płaski
- Szczypce tnące
- Szczypce zaciskowe
- Opalarka
- Pokrowiec na błotnik

Kup narzędzia

Wymiana: sondy lambda – TOYOTA Verso S (P120). Eksperti z AUTODOC zalecają:

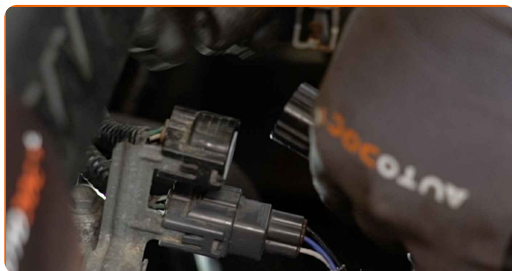
- Po wymianie sondy lambda usuń kod usterki ze sterownika elektronicznego i pozwól ECU dostosować się do nowego czujnika.
- Wszystkie prace powinny być dokonane na zgaszonym silniku.
- Uwaga: wszystkie prace na samochodzie – TOYOTA Verso S (P120) – powinny być wykonywane przy zgaszonym silniku.

WYMIANĘ NALEŻY PRZEPROWADZAĆ W TEJ KOLEJNOŚCI:

1 Otwórz maskę.

2 Skorzystaj z osłony chroniącej zderzak w celu zapobiegnięcia uszkodzenia powłoki lakierniczej oraz plastikowych elementów samochodu.

3 Odłącz wtyczkę sondy lambda.



4 Poluzuj opaskę zaciskową, aby odłączyć wiązkę przewodów sondy lambda. Skorzystaj z wkrętaka płaskiego.



5

Wyczyść element mocujący sondę lambda. Użyj drucianej szczotki. Skorzystaj ze spreju WD-40.



6

Odkręć element mocujący sondę lambda. Użyj klucza oczkowego otwartego nr 22. Skorzystaj z klucza grzechotkowego.



7

Wymij sondę lambda.

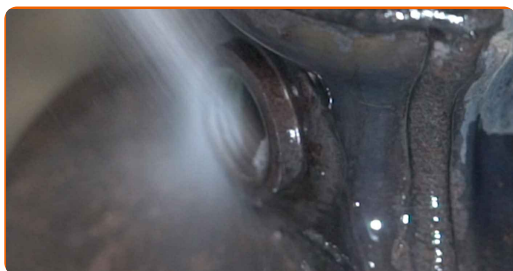


8

Natnij gwint dla nowej sondy lambda. Użyj gwintownika. Skorzystaj z klucza grzechotkowego.



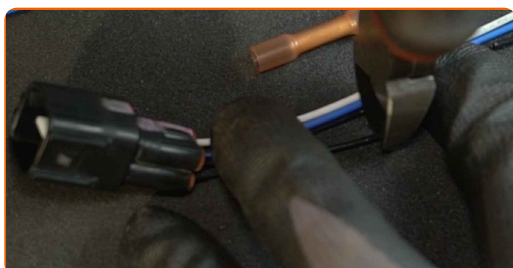
9 Wyczyść miejsce mocowania sondy lambda. Skorzystaj z uniwersalnego preparatu czyszczącego w aerozolu.



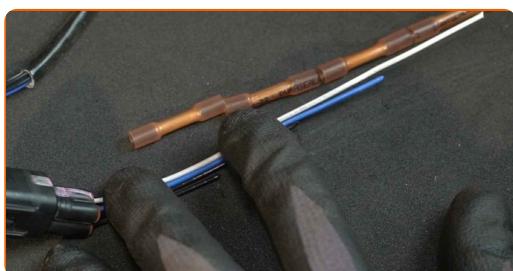
Wymiana: sondy lambda – TOYOTA Verso S (P120). Profesjonaliści zalecają:

- W takim przypadku należy wyjąć złącze ze starej sondy lambda i włożyć je do nowej sondy.

10 Odetnij złącze od starej sondy lambda. Użyj szczypiec.



11 Skróć kable starego złącza sondy lambda w taki sposób, aby każdy kolejny kabel był krótszy od poprzedniego. Użyj szczypiec.



12

W analogiczny sposób skróć kable nowej sondy lambda. Użyj szczypiec.

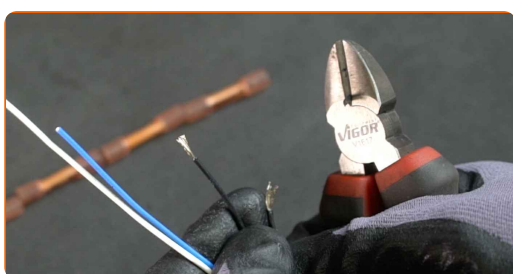


Wymiana: sondy lambda – TOYOTA Verso S (P120). Eksperti z AUTODOC zalecają:

- Przestrzegaj oznaczeń kolorystycznych kabli. Jeśli nie są one zgodne, sprawdź w instrukcji producenta, jaka jest prawidłowa kolejność podłączania.

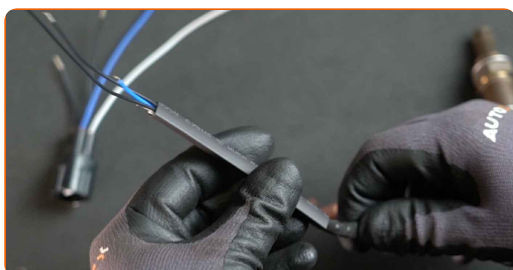
13

Zdejmij izolację z kabli złącza i nowego czujnika. Użyj szczypiec.



14

Nałóż rurkę termokurczliwą na wiązkę kabli sondy lambda.



- 15** Za pomocą tulejek lutowniczych połącz kable sondy lambda z kablami złącza zgodnie z oznaczeniami kolorystycznymi.



- 16** Zaciśnij tulejki lutownicze. Użyj szczypiec zaciskowych.



- 17** Obkurcz rurki termokurczliwe tulejek lutowniczych. Użyj opalarki.



- 18** Nasuń założoną wcześniej rurkę termokurczliwą na połączenie kabli.



19 Obkurcz rurkę termokurczliwą. Użyj opalarki.



20 Nasmaruj gwint nowej sondy lambda. Użyj smaru ceramicznego wysokotemperaturowego.



21 Zamontuj nową sondę lambda.



22 Dokręć element mocujący sondę lambda. Użyj 22 mm nasadki do sondy lambda. Skorzystaj z klucza dynamometrycznego. Dokręć do go momentu 40 Nm.



23 Obrób wtyczkę sondy lambda. Skorzystaj ze smaru dielektrycznego.



24 Podłącz wtyczkę sondy lambda.



25 Podłącz wiązkę kabli sondy lambda za pomocą opaski zaciskowej.



26 Włącz zapłon.

27 Włącz silnik na kilka minut. Jest to niezbędne, aby upewnić się, że części odpowiednio pracują.

28 Zgaś silnik.

29 Wyłącz zapłon.

30 Zdejmij osłonę chroniącą zderzak.

31 Zamknij maskę.

DOBRA ROBOTA! 

ZOBACZ WIĘCEJ PORADNIKÓW

AUTODOC – NIEDROGIE CZĘŚCI ZAMIENNE WYSOKIEJ JAKOŚCI ONLINE

APLIKACJA MOBILNA AUTODOC: SKORZYSTAJ Z DOSKONAŁYCH OKAZJI Z JEDNOCZESNYM WGDODNYM ROBIENIEM ZAKUPÓW

AUTODOC

GET IT ON Google Play

Download on the App Store

Download

OGROMNY WYBÓR CZĘŚCI ZAMIENNYCH DO TWOJEGO SAMOCHODU

SONDA LAMBDA: SZEROKI WYBÓR

ⓘ WYŁĄCZENIE ODPOWIEDZIALNOŚCI:

Dokument zawiera jedynie zalecenia ogólne, które mogą okazać się pomocne podczas wykonywania prac naprawczych lub przy wymianie części. AUTODOC nie ponosi odpowiedzialności za szkody z tytułu utraconych korzyści, uszczerbku na zdrowiu bądź z tytułu szkody na mieniu, które powstały podczas naprawy lub wymiany części bądź w skutek nieprawidłowego użytkowania lub błędnej interpretacji udostępnionych informacji.

AUTODOC nie ponosi odpowiedzialności za ewentualne błędy i nieścisłości zawarte w tym przewodniku. Niniejsze informacje mają jedynie charakter informacyjny i nie zastępują wskazówek specjalisty.

AUTODOC nie ponosi odpowiedzialności za korzystanie ze sprzętu, narzędzi lub części samochodowych w sposób nieprawidłowy lub zagrażający zdrowiu. AUTODOC zaleca zachowanie ostrożności i przestrzeganie zasad bezpieczeństwa podczas wykonywania prac naprawczych lub wymiany części. Prosimy mieć na uwadze, że części samochodowe niskiej jakości nie będą w stanie zapewnić stosownego bezpieczeństwa w ruchu drogowym.

© Copyright 2022 Wszelkie treści – w tym teksty, zdjęcia i grafiki – chronione są prawami autorskimi. Wszelkie prawa – w szczególności prawa do kopiowania, rozpowszechniania, edytowania i tłumaczenia – stanowią własność AUTODOC GmbH.