



Jak wymienić łącznik  
stabilizatora przód w  
**TOYOTA Wish MPV**  
(**E1**) - poradnik naprawy

## PODOBNY FILMIK INSTRUKTAŻOWY



Niniejszy film przedstawia procedurę wymiany podobnej części samochodowej w innym pojeździe

### Ważne!

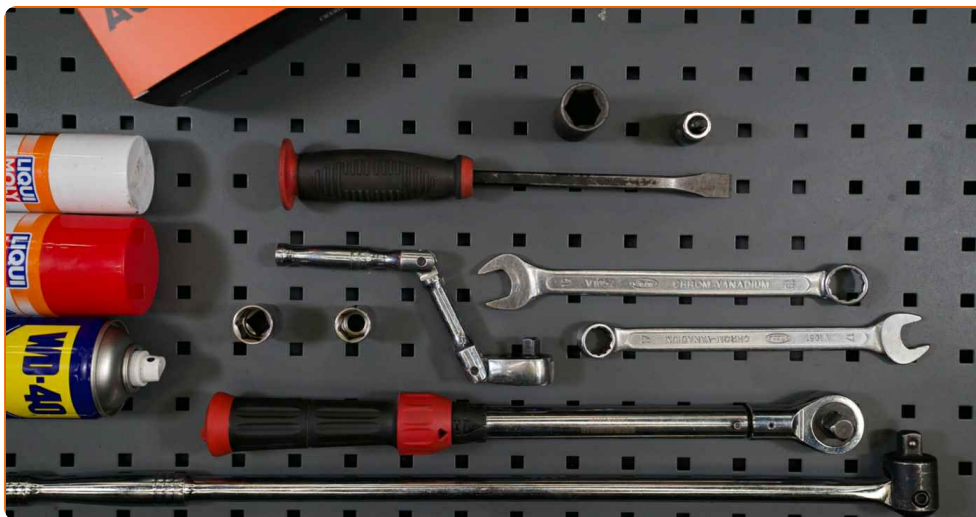
Procedura wymiany może być stosowana dla:

TOYOTA Wish MPV (\_E1\_) 1.8 Hi 4WD, TOYOTA Wish MPV (\_E1\_) 1.8 Hi, TOYOTA Wish MPV (\_E1\_) 2.0 Zi

Kolejne kroki mogą się różnić w zależności od konstrukcji samochodu.

Niniejszy poradnik został stworzony w oparciu o procedurę wymiany podobnej części samochodowej w: TOYOTA Prius II Liftback (XW20) 1.5 Hybrid (NHW2\_)

**WYMIANA: ŁĄCZNIKA STABILIZATORA – TOYOTA WISH MPV (\_E1\_). NARZĘDZIA, KTÓRYCH BĘDZIESZ POTRZEBOWAĆ:**



- Szczotka druciana
- Sprej WD-40
- Środek do czyszczenia hamulców
- Smar na bazie miedzi
- Klucz płasko-oczkowy o numerze 17
- Klucz płasko-oczkowy o numerze 19
- Nasadka o numerze 17
- Nasadka o numerze 19
- Bit imbusowy numerze h6
- Klucz nasadowy do kół o numerze 21
- Klucz grzechotkowy
- Klucz dynamometryczny
- Łom
- Klin pod koło

**Kup narzędzia**

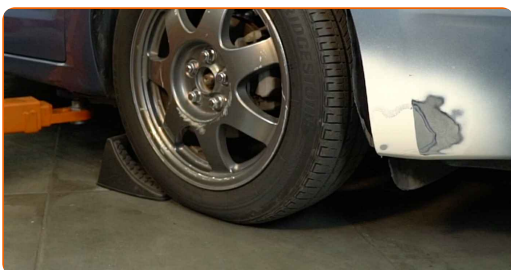
## AUTODOC poleca:

- Wymień łączniki stabilizatora w TOYOTA Wish MPV (\_E1\_) parami.
- Procedura wymiana jest identyczna dla obu łączników stabilizatora znajdujących się na tej samej osi.
- Wszystkie prace powinny być dokonane na zgaszonym silniku.

**WYMIANA: ŁĄCZNIKA STABILIZATORA – TOYOTA WISH MPV (\_E1\_). ZALECANA KOLEJNOŚĆ KROKÓW:**

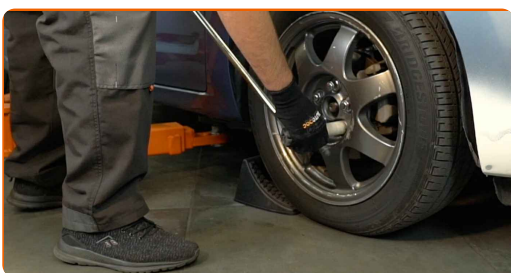
1

Zabezpiecz koła klinami.



2

Poluzuj śruby mocujące koło. Skorzystaj z nasadki udarowe do kół #21.



3

Podejmij przednią część samochodu i zafiksuj na podporach.

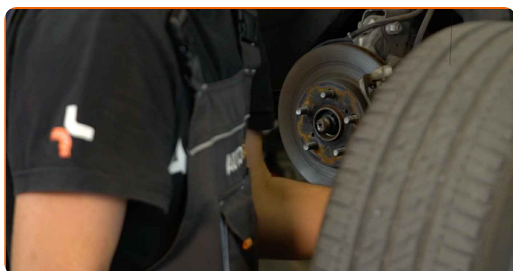
**4** Odkręć śruby koła.



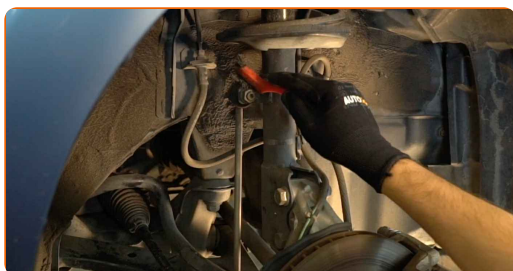
Wymiana: łącznika stabilizatora – TOYOTA Wish MPV (\_E1\_). Wskazówka od ekspertów z AUTODOC:

- Ażebym uniknąć zranienia się, podtrzymaj koło podczas odkręcania śrub.

**5** Ściągnij koło.



**6** Wyczyść mocowania łącznika stabilizatora. Użyj drucianej szczotki. Skorzystaj ze spreju WD-40.



- 7** Odkręć mocowanie łączące łącznik stabilizatora z drążkiem stabilizatora. Skorzystaj z klucza sześciokątnego typu HEX o numerze H6. Skorzystaj z klucza oczkowego o numerze 17.



- 8** Odkręć mocowanie łączące łącznik stabilizatora z kolumną amortyzatora. Skorzystaj z klucza oczkowego o numerze 17. Skorzystaj z nasadki o numerze #17. Skorzystaj z klucza grzechotkowego.



- 9** Zdejmij drążek stabilizatora poprzecznego. Użyj łomu.

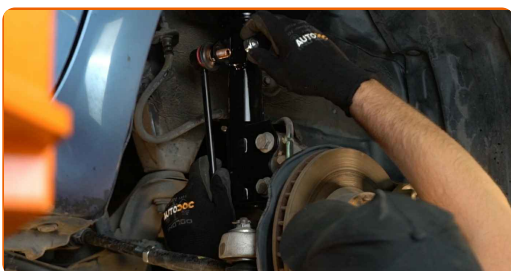


**Wymiana: łącznika stabilizatora – TOYOTA Wish MPV (\_E1\_). Wskazówka od ekspertów z AUTODOC:**

- Sprawdź stan tulei stabilizatora. W razie potrzeby wymień je.

- 10** Wyczyść gniazda mocujące łącznika stabilizatora. Użyj drucianej szczotki. Skorzystaj ze spreju WD-40.

- 11** Zamontuj nowy drążek, dokręć łączniki. Skorzystaj z klucza oczkowego o numerze 19. Skorzystaj z nasadki o numerze #19. Skorzystaj z klucza sześciokątnej typu HEX o numerze H6. Skorzystaj z klucza grzechotkowego.



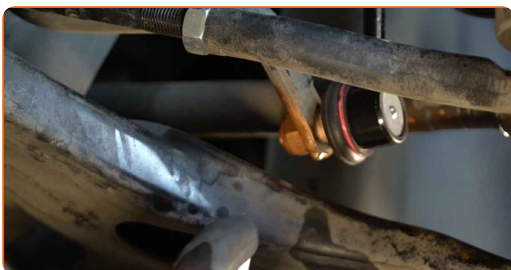
- 12** Dokręć mocowanie łączące łącznik stabilizatora z kolumną amortyzatora. Skorzystaj z nasadki o numerze #19. Skorzystaj z klucza dynamometrycznego. Dokręć do go momentu 74 Nm.



- 13** Dokręć mocowanie łączące łącznik stabilizatora z drążkiem stabilizatora. Skorzystaj z nasadki o numerze #19. Skorzystaj z klucza dynamometrycznego. Dokręć do go momentu 74 Nm.



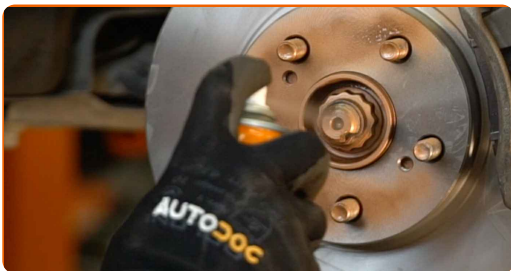
- 14** Nasmaruj wszystkie przeguby łącznika stabilizatora. Zastosuj smar miedziany.





15

Nasmaruj powierzchnię, gdzie tarcza hamulcowa styka się z felgą. Zastosuj smar miedziany.



16

Wyczyść powierzchnię tarczy hamulcowej. Skorzystaj ze środka do czyszczenia hamulców.



### AUTODOC poleca:

- Wymiana: łącznika stabilizatora – TOYOTA Wish MPV (\_E1\_). Po rozpyleniu preparatu odczekaj kilka minut.

17

Zainstaluj koło.



### AUTODOC poleca:

- Ważne! Przytrzymaj koło podczas wkręcania śrub mocujących. TOYOTA Wish MPV (\_E1\_)



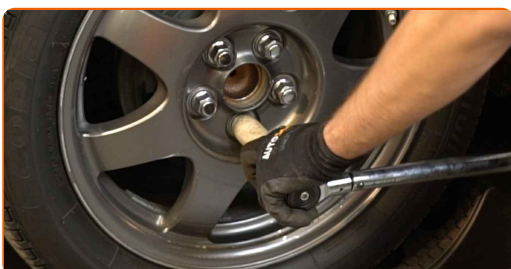
18

Wkręć śruby koła. Skorzystaj z nasadki udarowe do kół #21.



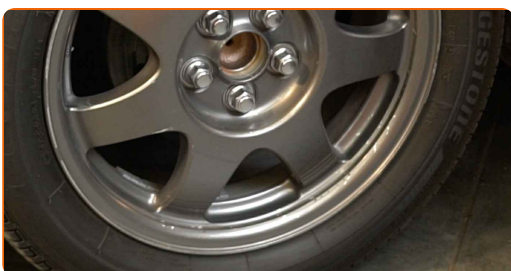
19

Spuść samochód i, działając w porządku krzyżowym, zaciągnij bolce mocujące koła. Skorzystaj z nasadki udarowe do kół #21. Skorzystaj z klucza dynamometrycznego. Dokręć do go momentu 103 Nm.



20

Usuń podnośniki oraz kliny.



**DOBRA ROBOTA!** 

**ZOBACZ WIĘCEJ PORADNIKÓW**

## AUTODOC – NIEDROGIE CZĘŚCI ZAMIENNE WYSOKIEJ JAKOŚCI ONLINE

APLIKACJA MOBILNA AUTODOC: SKORZYSTAJ Z DOSKONAŁYCH OKAZJI Z JEDNOCZESNYM WGDNYM ROBIENIEM ZAKUPÓW



**+ AUTODOC**

GET IT ON  
**Google Play**

Download on the  
**App Store**

**Download**

**OGROMNY WYBÓR CZĘŚCI ZAMIENNYCH DO TWOJEGO SAMOCHODU**

**ŁĄCZNIK STABILIZATORA: SZEROKI WYBÓR**

### **(i) WYŁĄCZENIE ODPOWIEDZIALNOŚCI:**

Dokument zawiera jedynie zalecenia ogólne, które mogą okazać się pomocne podczas wykonywania prac naprawczych lub przy wymianie części. AUTODOC nie ponosi odpowiedzialności za szkody z tytułu utraconych korzyści, uszczerbku na zdrowiu bądź z tytułu szkody na mieniu, które powstały podczas naprawy lub wymiany części bądź w skutek nieprawidłowego użytkowania lub błędnej interpretacji udostępnionych informacji.

AUTODOC nie ponosi odpowiedzialności za ewentualne błędy i nieścisłości zawarte w tym przewodniku. Niniejsze informacje mają jedynie charakter informacyjny i nie zastępują wskazówek specjalisty.

AUTODOC nie ponosi odpowiedzialności za korzystanie ze sprzętu, narzędzi lub części samochodowych w sposób nieprawidłowy lub zagrażający zdrowiu. AUTODOC zaleca zachowanie ostrożności i przestrzeganie zasad bezpieczeństwa podczas wykonywania prac naprawczych lub wymiany części. Prosimy mieć na uwadze, że części samochodowe niskiej jakości nie będą w stanie zapewnić stosownego bezpieczeństwa w ruchu drogowym.

© Copyright 2022 Wszelkie treści – w tym teksty, zdjęcia i grafiki – chronione są prawami autorskimi. Wszelkie prawa – w szczególności prawa do kopiowania, rozpowszechniania, edytowania i tłumaczenia – stanowią własność AUTODOC GmbH.