



Jak wymienić sondę
lambda w **TOYOTA Yaris**
Hatchback (_P13_) -
poradnik naprawy

PODOBNY FILMIK INSTRUKTAŻOWY



Niniejszy film przedstawia procedurę wymiany podobnej części samochodowej w innym pojeździe

 **Ważne!**

Procedura wymiany może być stosowana dla:
TOYOTA Yaris Hatchback (_P13_) 1.5 (NCP131_)

Kolejne kroki mogą się różnić w zależności od konstrukcji samochodu.

Niniejszy poradnik został stworzony w oparciu o procedurę wymiany podobnej części samochodowej w: TOYOTA Yaris Hatchback (_P1_) 1.3 (NCP10_, SCP12_)

**WYMIANA: SONDY LAMBDA – TOYOTA YARIS
HATCHBACK (_P13_). NARZĘDZIA, KTÓRYCH MOŻESZ
POTRZEBOWAĆ:**



- Szczotka druciana
- Sprej WD-40
- Smar ceramiczny wysokotemperaturowy
- Spray do konserwacji instalacji elektrycznych
- Klucz dynamometryczny
- Klucz płasko-oczkowy o numerze 22
- 22 mm nasadka do sondy lambda
- Klucz grzechotkowy
- Gwintownik
- Śrubokręt Płaski
- Długie szczypce

Kup narzędzia

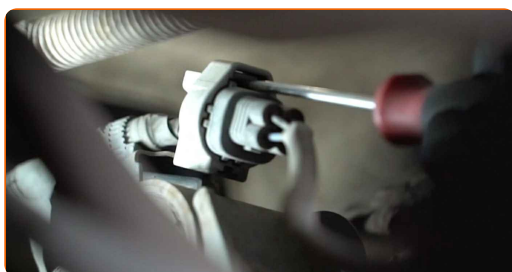
Wymiana: sondy lambda – TOYOTA Yaris Hatchback (_P13_). Eksperti z AUTODOC zalecają:

- Po wymianie sondy lambda usuń kod usterki ze sterownika elektronicznego i pozwól ECU dostosować się do nowego czujnika.
- Przed przystąpieniem do pracy uruchom silnik i pozostaw go do rozgrzania do temperatury roboczej.
- Uwaga: wszystkie prace na samochodzie – TOYOTA Yaris Hatchback (_P13_) – powinny być wykonywane przy zgaszonym silniku.

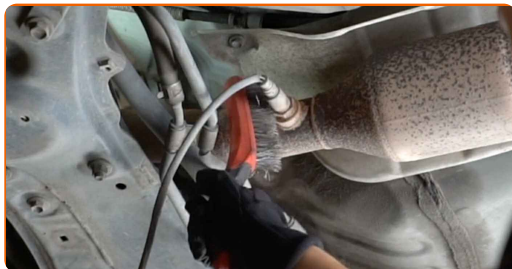
WYMIANĘ NALEŻY PRZEPROWADZAĆ W TEJ KOLEJNOŚCI:

1 Podejmij przednią część samochodu i zafiksuj na podporach.

2 Odłącz wtyczkę sondy lambda. Skorzystaj z wkrętaka płaskiego. Użyj długich szczypiec.

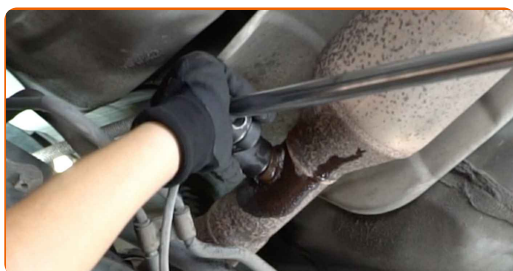


3 Wyczyść element mocujący sondę lambda. Użyj drucianej szczotki. Skorzystaj ze spreju WD-40.



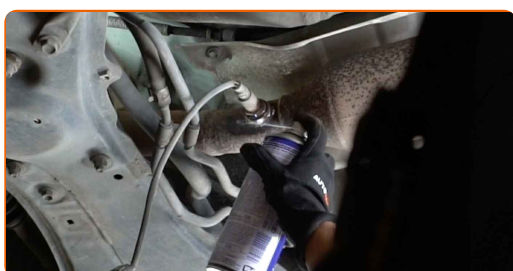
4

Odkręć element mocujący sondę lambda. Użyj 22 mm nasadki do sondy lambda. Skorzystaj z klucza grzechotkowego.



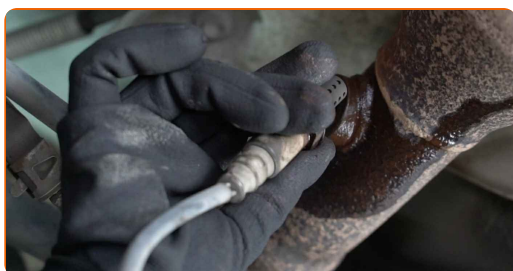
5

Wyczyść miejsce mocowania sondy lambda. Skorzystaj ze spreju WD-40.



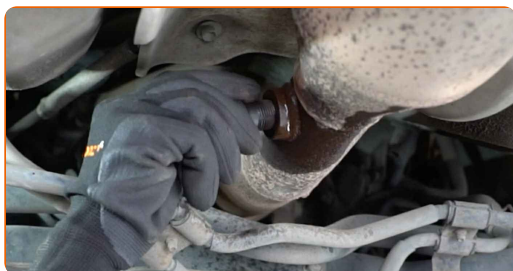
6

Wyjmij sondę lambda.



7

Natnij gwint dla nowej sondy lambda. Użyj gwintownika. Skorzystaj z klucza grzechotkowego.



8

Nasmaruj sondę lambda. Użyj smaru ceramicznego wysokotemperaturowego.

9 Zamontuj nową sondę lambda.



10 Dokręć element mocujący sondę lambda. Skorzystaj z klucza oczkowego o numerze 22. Skorzystaj z klucza dynamometrycznego. Dokręć do go momentu 41 Nm.



11 Obrób wtyczkę sondy lambda. Skorzystaj ze smaru dielektrycznego.



12 Podłącz wtyczkę sondy lambda.



13 Obniż samochód.

14 Włącz zapłon. Jest to niezbędne, aby upewnić się, że części odpowiednio pracują.

15

Wyłącz zapłon.

DOBRA ROBOTA! 

ZOBACZ WIĘCEJ PORADNIKÓW

AUTODOC – NIEDROGIE CZĘŚCI ZAMIENNE WYSOKIEJ JAKOŚCI ONLINE

APLIKACJA MOBILNA AUTODOC: SKORZYSTAJ Z DOSKONAŁYCH OKAZJI Z JEDNOCZESNYM WGDODNYM ROBIENIEM ZAKUPÓW



+ AUTODOC

GET IT ON
Google Play

Download on the
App Store

Download

OGROMNY WYBÓR CZĘŚCI ZAMIENNYCH DO TWOJEGO SAMOCHODU

SONDA LAMBDA: SZEROKI WYBÓR

(i) WYŁĄCZENIE ODPOWIEDZIALNOŚCI:

Dokument zawiera jedynie zalecenia ogólne, które mogą okazać się pomocne podczas wykonywania prac naprawczych lub przy wymianie części. AUTODOC nie ponosi odpowiedzialności za szkody z tytułu utraconych korzyści, uszczerbku na zdrowiu bądź z tytułu szkody na mieniu, które powstały podczas naprawy lub wymiany części bądź w skutek nieprawidłowego użytkowania lub błędnej interpretacji udostępnionych informacji.

AUTODOC nie ponosi odpowiedzialności za ewentualne błędy i nieścisłości zawarte w tym przewodniku. Niniejsze informacje mają jedynie charakter informacyjny i nie zastępują wskazówek specjalisty.

AUTODOC nie ponosi odpowiedzialności za korzystanie ze sprzętu, narzędzi lub części samochodowych w sposób nieprawidłowy lub zagrażający zdrowiu. AUTODOC zaleca zachowanie ostrożności i przestrzeganie zasad bezpieczeństwa podczas wykonywania prac naprawczych lub wymiany części. Prosimy mieć na uwadze, że części samochodowe niskiej jakości nie będą w stanie zapewnić stosownego bezpieczeństwa w ruchu drogowym.

© Copyright 2023 Wszelkie treści – w tym teksty, zdjęcia i grafiki – chronione są prawami autorskimi. Wszelkie prawa – w szczególności prawa do kopiowania, rozpowszechniania, edytowania i tłumaczenia – stanowią własność AUTODOC SE.