



Jak wymienić filtr  
kabinowy w **TOYOTA**  
**Yaris III Van (XP13)** -  
poradnik naprawy

## PODOBNY FILMIK INSTRUKTAŻOWY



Niniejszy film przedstawia procedurę wymiany podobnej części samochodowej w innym pojeździe

### Ważne!

Procedura wymiany może być stosowana dla:

TOYOTA Yaris III Van (XP13) 1.3 VVTi (NSP130), TOYOTA Yaris III Van (XP13) 1.0 VVTi (KSP130), TOYOTA Yaris III Van (XP13) 1.4 D4d (NLP130), TOYOTA Yaris III Van (XP13) 1.5 VVTi (NSP131), TOYOTA Yaris III Van (XP13) 1.5 Hybrid (NHP130)

Kolejne kroki mogą się różnić w zależności od konstrukcji samochodu.

Niniejszy poradnik został stworzony w oparciu o procedurę wymiany podobnej części samochodowej w: TOYOTA RAV 4 III (ACA3\_, ACE\_, ALA3\_, GSA3\_, ZSA3\_) 2.4 (ACA33)

Wymiana: filtra kabinowego – TOYOTA Yaris III Van (XP13). Wskazówka od AUTODOC:

- Wymieniaj filtr kabinowy nie mniej niż jeden raz na pół roku, na początku wiosny i jesieni.
- Przestrzegaj okresy, rekomendacje i wymagania stawiane do eksploatacji części zamienne, zapewnione przez producenta.
- Jeżeli potok powietrza trafiającego do wnętrza samochodu się zmniejszył, to należy wymienić filtr kabinowy wcześniej, niż przewiduje plan obsługi technicznej.
- Ostrzeżenie! Zgaś silnik przed rozpoczęciem jakiegokolwiek pracy – TOYOTA Yaris III Van (XP13).

**WYMIANĘ NALEŻY PRZEPROWADZAĆ W TEJ KOLEJNOŚCI:**

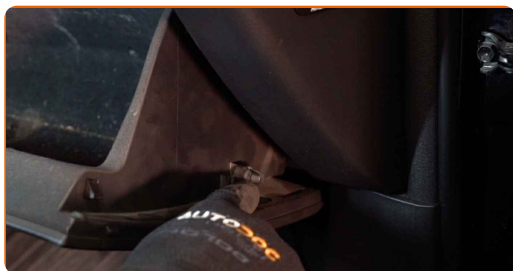
1

Otwórz schowek.



2

Odłącz zaślepkę (pasek) od wykładziny schowka samochodowego.



**3** Poluzuj spinki pokrywy filtra kabinowego.



**4** Zdejmij ponownie pokrywę mocującą filtr kabinowy.



**AUTODOC poleca:**

- Wymiana: filtra kabinowego – TOYOTA Yaris III Van (XP13). Aby uniknąć uszkodzenia części podczas jej demontażu, nie używaj nadmiernej siły.

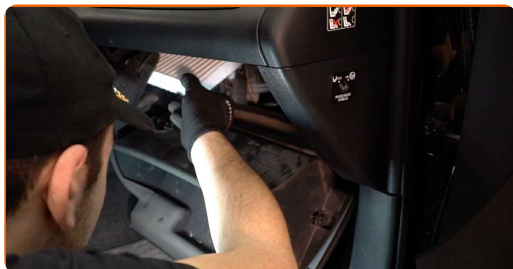
**5** Wyciągnij filtr kabinowy.



**AUTODOC poleca:**

- Nie próbuj oczyścić i ponownie stosować filtra - to będzie miało wpływ na jakość czyszczenia powietrza we wnętrzu samochodu.

**6** Zamontuj filtr kabinowy w jego gnieździe montażowym.



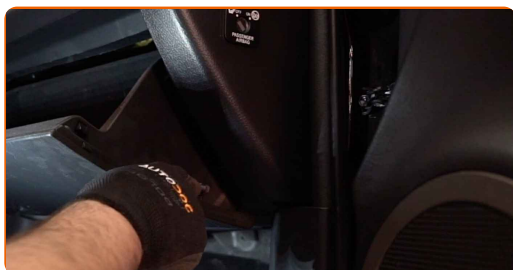
**Wymiana: filtra kabinowego – TOYOTA Yaris III Van (XP13). Wskazówka od ekspertów z AUTODOC:**

- Sprawdzaj czy materiał filtrujący jest umieszczony poprawnie. On nie musi być przechylony.
- Podążaj na strzałką kierunkową przepływu powietrza na filtrze.
- TOYOTA Yaris III Van (XP13) – Ważne jest używanie wyłącznie wysokiej jakości filtrów.

**7** Zainstaluj ponownie pokrywę mocującą filtr kabinowy. Upewnij się, że usłyszysz kliknięcie wskazujące na to, że została umocowana na miejscu.



**8** Podłącz zaślepkę (pasek) do wykładziny schowka samochodowego.



9

Zamknij schowek.



10

Włącz zapłon.

11

Włącz klimatyzację. Jest to niezbędne, aby upewnić się, że części odpowiednio pracują.

12

Wyłącz zapłon.

**DOBRA ROBOTA!** **ZOBACZ WIĘCEJ PORADNIKÓW**

## AUTODOC – NIEDROGIE CZĘŚCI ZAMIENNE WYSOKIEJ JAKOŚCI ONLINE

APLIKACJA MOBILNA AUTODOC: SKORZYSTAJ Z DOSKONAŁYCH OKAZJI Z JEDNOCZESNYM WGDODNYM ROBIENIEM ZAKUPÓW



**+ AUTODOC**

GET IT ON  
**Google Play**

Download on the  
**App Store**

**Download**

**OGROMNY WYBÓR CZĘŚCI ZAMIENNYCH DO TWOJEGO SAMOCHODU**

**FILTR KABINOWY: SZEROKI WYBÓR**

### **i WYŁĄCZENIE ODPOWIEDZIALNOŚCI:**

Dokument zawiera jedynie zalecenia ogólne, które mogą okazać się pomocne podczas wykonywania prac naprawczych lub przy wymianie części. AUTODOC nie ponosi odpowiedzialności za szkody z tytułu utraconych korzyści, uszczerbku na zdrowiu bądź z tytułu szkody na mieniu, które powstały podczas naprawy lub wymiany części bądź w skutek nieprawidłowego użytkowania lub błędnej interpretacji udostępnionych informacji.

AUTODOC nie ponosi odpowiedzialności za ewentualne błędy i nieścisłości zawarte w tym przewodniku. Niniejsze informacje mają jedynie charakter informacyjny i nie zastępują wskazówek specjalisty.

AUTODOC nie ponosi odpowiedzialności za korzystanie ze sprzętu, narzędzi lub części samochodowych w sposób nieprawidłowy lub zagrażający zdrowiu. AUTODOC zaleca zachowanie ostrożności i przestrzeganie zasad bezpieczeństwa podczas wykonywania prac naprawczych lub wymiany części. Prosimy mieć na uwadze, że części samochodowe niskiej jakości nie będą w stanie zapewnić stosownego bezpieczeństwa w ruchu drogowym.

© Copyright 2023 Wszelkie treści – w tym teksty, zdjęcia i grafiki – chronione są prawami autorskimi. Wszelkie prawa – w szczególności prawa do kopiowania, rozpowszechniania, edytowania i tłumaczenia – stanowią własność AUTODOC SE.