



Jak wymienić łożysko
koła tył w **TOYOTA Yaris**
Verso (_P2_) - poradnik
naprawy

PODOBNY FILMIK INSTRUKTAŻOWY



Niniejszy film przedstawia procedurę wymiany podobnej części samochodowej w innym pojeździe

Ważne!

Procedura wymiany może być stosowana dla:

TOYOTA Yaris Verso (_P2_) 1.3 (NCP20_, NCP22_), TOYOTA Yaris Verso (_P2_) 1.5 (NCP21_), TOYOTA Yaris Verso (_P2_) 1.4 D-4D (NLP20_, NLP22_)

Kolejne kroki mogą się różnić w zależności od konstrukcji samochodu.

Niniejszy poradnik został stworzony w oparciu o procedurę wymiany podobnej części samochodowej w: TOYOTA Yaris Hatchback (_P1_) 1.3 (NCP10_, SCP12_)

WYMIANA: ŁOŻYSKA KOŁA – TOYOTA YARIS VERSO
 (_P2_). NARZĘDZIA, KTÓRYCH MOŻESZ
 POTRZEBOWAĆ:



- Szczotka druciana
- Sprej WD-40
- Smar na bazie miedzi
- Masa uszczelniająca
- Nasadka o numerze 12
- Klucz nasadowy do kół o numerze 21
- Klucz grzechotkowy
- Klucz dynamometryczny
- Pokrętka
- Młotek
- Klin pod koło

Kup narzędzia

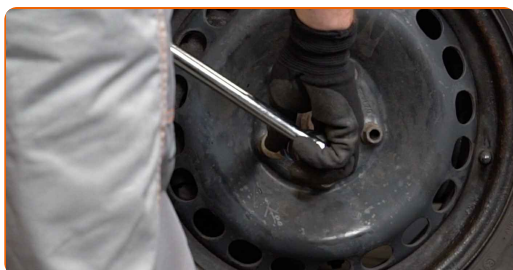
Wymiana: łożyska koła – TOYOTA Yaris Verso (_P2_). Wskazówka od ekspertów z AUTODOC:

- Nie stosuj po raz drugi demontowanego zespołu łożyska w swoim samochodzie TOYOTA Yaris Verso (_P2_).
- Procedura wymiany łożyska piasty koła jest identyczna dla obydwu kół znajdujących się na tej samej osi.
- Wszystkie prace powinny być dokonane na zgaszonym silniku.

WYMIANA: ŁOŻYSKA KOŁA – TOYOTA YARIS VERSO (_P2_). UŻYJ NASTĘPUJĄCEJ PROCEDURY:

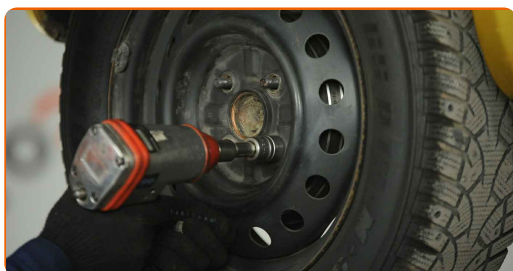
1 Zabezpiecz koła klinami.

2 Poluzuj śruby mocujące koło. Skorzystaj z nasadki udarowe do kół #21.



3 Podejmij tylną część samochodu i zafiksuj na podporach.

4 Odkręć śruby koła.

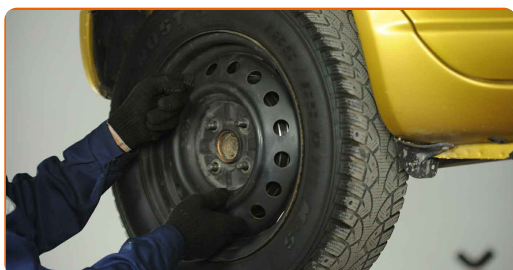


AUTODOC poleca:

- Ważne! Przytrzymaj koło podczas odkręcania śrub mocujących. TOYOTA Yaris Verso (_P2_)

5

Ściągnij koło.



6

Wyczyść bęben hamulcowy. Użyj drucianej szczotki. Skorzystaj ze spreju WD-40.

7

Zdejmij bęben hamulcowy.



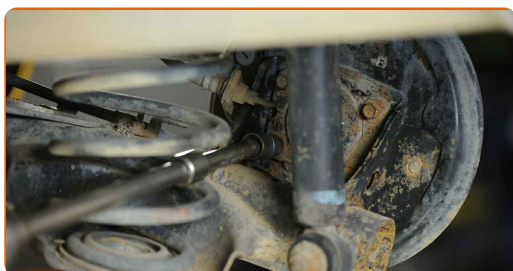
Wymiana: łożyska koła – TOYOTA Yaris Verso (_P2_). Wskazówka:

- Sprawdź bęben hamulcowy. Z razie potrzeby wymień go.

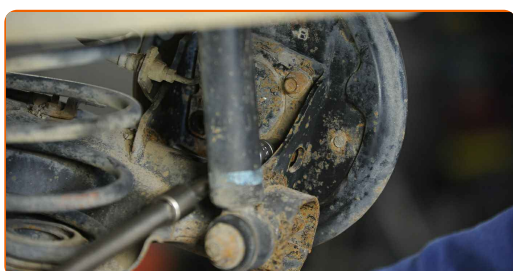
8

Wyczyść elementy złączne łożyska piasty koła. Skorzystaj ze spreju WD-40. Użyj drucianej szczotki.

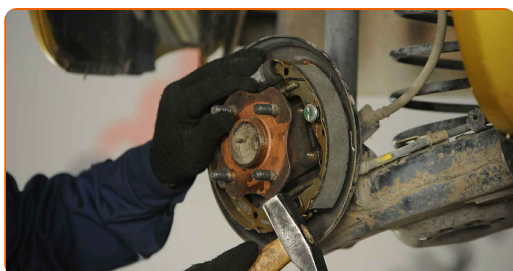
- 9** Odkręć mocowanie piasty łożyska. Skorzystaj z nasadki o numerze #12. Skorzystaj z pokrętki. Skorzystaj z klucza grzechotkowego.



- 10** Usuń śruby mocujące (4 sztuki).



- 11** Zdejmij piastę koła razem z łożyskiem w komplecie, ponieważ one są nierozbieralnym węzłem. Użyj młotka.

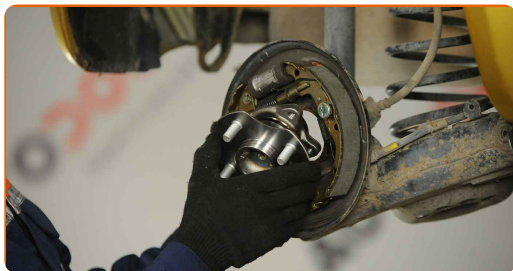


- 12** Zabezpiecz śruby montażowe. Użyj uszczelniacza.



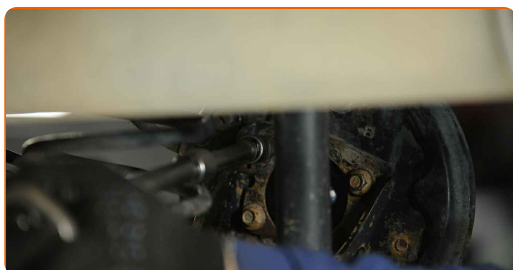
- 13** Oczyszczyć gniazdo mocujące łożyska piasty. Użyj drucianej szczotki. Skorzystaj ze spreju WD-40.

14 Zamontuj nową piastę koła wraz z łożyskiem.



15 Zamontuj śruby mocujące (4 sztuki).

16 Dokręć element mocujący łożyska piasty koła. Skorzystaj z nasadki o numerze #12. Skorzystaj z pokrętki. Skorzystaj z klucza dynamometrycznego. Dokręć do go momentu 52 Nm.



17 Nasmaruj piastę koła w miejscu, gdzie styka się ona z bębnem hamulcowym. Zastosuj smar miedziany.

18 Zamontuj bęben hamulcowy.

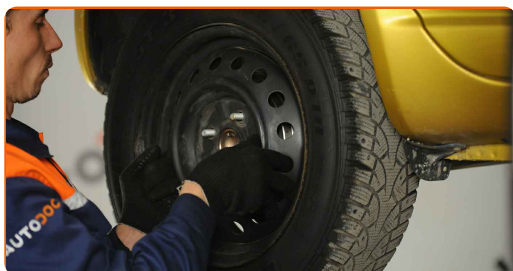


19 Oczyszcz gniazdo mocujące felgi koła. Użyj drucianej szczotki.

20 Zabezpiecz powierzchnię, gdzie felga styka się z bębnem hamulcowym. Zastosuj smar miedziany.



21 Zainstaluj koło.



Wymiana: łożyska koła – TOYOTA Yaris Verso (_P2_). AUTODOC zaleca:

- W celu uniknięcia zranienia podczas dokręcania śrub mocujących przytrzymaj koło.

22 Wkręć śruby koła. Skorzystaj z nasadki udarowe do kół #21.



23 Spuść samochód i, działając w porządku krzyżowym, zaciągnij bolce mocujące koła. Skorzystaj z nasadki udarowe do kół #21. Skorzystaj z klucza dynamometrycznego. Dokręć do go momentu 103 Nm.



24

Usuń podnośniki oraz kliny.



DOBRA ROBOTA! 

ZOBACZ WIĘCEJ PORADNIKÓW

AUTODOC – NIEDROGIE CZĘŚCI ZAMIENNE WYSOKIEJ JAKOŚCI ONLINE

APLIKACJA MOBILNA AUTODOC: SKORZYSTAJ Z DOSKONAŁYCH
OKAZJI Z JEDNOCZESNYM WGDNYM ROBIENIEM ZAKUPÓW

**OGROMNY WYBÓR CZĘŚCI ZAMIENNYCH DO TWOJEGO
SAMOCHODU**

ŁOŻYSKO KOŁA: SZEROKI WYBÓR

(i) WYŁĄCZENIE ODPOWIEDZIALNOŚCI:

Dokument zawiera jedynie zalecenia ogólne, które mogą okazać się pomocne podczas wykonywania prac naprawczych lub przy wymianie części. AUTODOC nie ponosi odpowiedzialności za szkody z tytułu utraconych korzyści, uszczerbku na zdrowiu bądź z tytułu szkody na mieniu, które powstały podczas naprawy lub wymiany części bądź w skutek nieprawidłowego użytkowania lub błędnej interpretacji udostępnionych informacji.

AUTODOC nie ponosi odpowiedzialności za ewentualne błędy i nieścisłości zawarte w tym przewodniku. Niniejsze informacje mają jedynie charakter informacyjny i nie zastępują wskazówek specjalisty.

AUTODOC nie ponosi odpowiedzialności za korzystanie ze sprzętu, narzędzi lub części samochodowych w sposób nieprawidłowy lub zagrażający zdrowiu. AUTODOC zaleca zachowanie ostrożności i przestrzeganie zasad bezpieczeństwa podczas wykonywania prac naprawczych lub wymiany części. Prosimy mieć na uwadze, że części samochodowe niskiej jakości nie będą w stanie zapewnić stosownego bezpieczeństwa w ruchu drogowym.

© Copyright 2023 Wszelkie treści – w tym teksty, zdjęcia i grafiki – chronione są prawami autorskimi. Wszelkie prawa – w szczególności prawa do kopiowania, rozpowszechniania, edytowania i tłumaczenia – stanowią własność AUTODOC SE.