



Chłodnica silnika:
wymiana w samochodzie
Ford Transit Mk7 van –
instrukcja naprawy

FILMIK INSTRUKTAŻOWY (TUTORIAL)



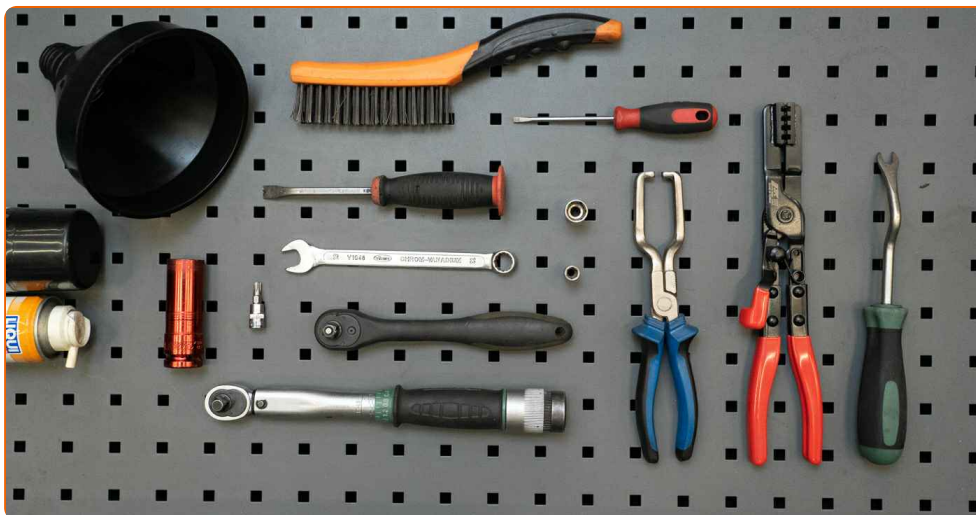
Ważne!

Procedura wymiany może być stosowana dla:

FORD TRANSIT TOURNEO 2.2 TDCi, FORD TRANSIT Autobus 2.4 TDCi, FORD TRANSIT MK-7 nadwozie pełne 2.2 TDCi, FORD TRANSIT MK-7 nadwozie pełne 2.4 TDCi RWD, FORD TRANSIT MK-7 nadwozie pełne 2.3 16V RWD, FORD TRANSIT Autobus 2.2 TDCi, FORD TRANSIT MK-7 platforma / podwozie 2.3 16V RWD, FORD TRANSIT MK-7 platforma / podwozie 2.2 TDCi, FORD TRANSIT MK-7 platforma / podwozie 2.4 TDCi RWD, FORD TRANSIT Autobus 2.4 TDCi 4x4, FORD TRANSIT Autobus 3.2 TDCi, FORD TRANSIT MK-7 nadwozie pełne 3.2 TDCi RWD, FORD TRANSIT MK-7 platforma / podwozie 3.2 TDCi RWD, FORD TRANSIT MK-7 nadwozie pełne 2.4 TDCi 4x4, FORD TRANSIT MK-7 platforma / podwozie 2.4 TDCi 4x4

Kolejne kroki mogą się różnić w zależności od konstrukcji samochodu.

**WYMIANA: CHŁODNICA WODY – FORD TRANSIT MK7
VAN. LISTA NARZĘDZI, KTÓRYCH BĘDZIESZ
POTRZEBOWAĆ:**



- Szczotka druciana
- Uniwersalny spray do czyszczenia
- Smar do połączeń elektrycznych
- Klucz dynamometryczny
- Klucz płasko-oczkowy 13 mm
- Nasadka 7 mm
- Nasadka 13 mm
- Bit Torx T30
- Klucz grzechotkowy lub elektronarzędzie do demontażu i montażu gwintowanych elementów złącznych
- Śrubokręt płaski
- Szczypce do opasek zaciskowych
- Ściągacz do spinek
- Szczypce do przewodów paliwowych
- Dźwignia montażowa
- Lejek
- Miska zlewowa
- Pokrowiec na błotnik

KUP NARZĘDZIA

Wymiana: chłodnica wody – Ford Transit Mk7 van. AUTODOC zaleca:

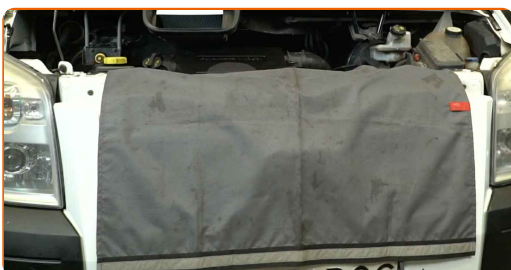
- Przestrzegaj określonych przez producenta zaleceń i wymagań dotyczących użytkowania części.
- Wszystkie prace należy wykonywać przy ostygniętym silniku i wyłączonym zapłonie.

WYMIANĘ NALEŻY PRZEPROWADZAĆ W TEJ KOLEJNOŚCI:

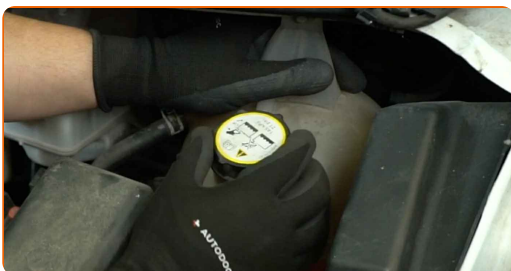
1 Otwórz maskę.



2 Skorzystaj z osłony na błotnik, aby zapobiec uszkodzeniu powłoki lakierniczej oraz plastikowych elementów samochodu.

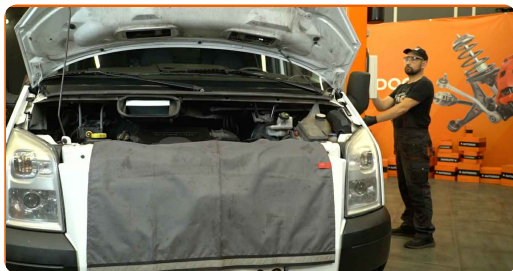


3 Odkręć korek zbiornika płynu chłodzącego.



4

Podnieś pojazd za pomocą podnośnika lub umieść go nad kanałem samochodowym.



5

Przygotuj miskę zlewową.



6

Odkręć korek spustowy płynu chłodniczego. Użyj płaskiego śrubokręta.



7

Spuść płyn chłodzący.

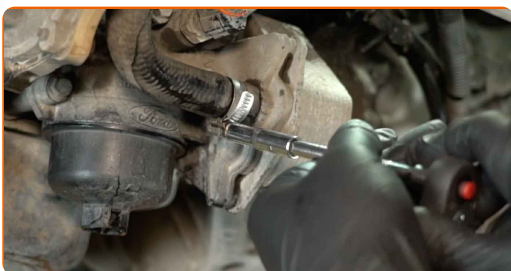


Wymiana: chłodnica wody – Ford Transit Mk7 van. Wskazówka:

- Wszystkie prace należy wykonywać przy wyłączonym silniku.
- Poczekaj, aż płyn chłodzący całkowicie wypłynie z otworu spustowego.

8

Zwolnij obejmę przewodu chłodnicy oleju. Użyj nasadki 7 mm. Użyj klucza grzechotkowego.



9

Odłącz przewód płynu chłodzącego od chłodnicy oleju.

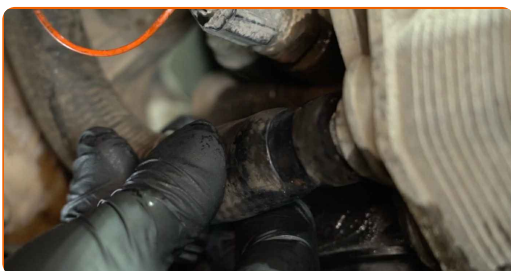


Uwaga!

- Poczekaj, aż płyn chłodzący całkowicie wypłynie z przewodu.

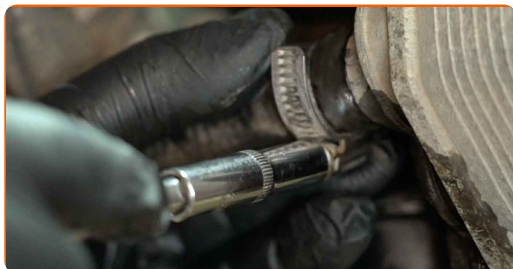
10

Podłącz przewód płynu chłodzącego do chłodnicy oleju.



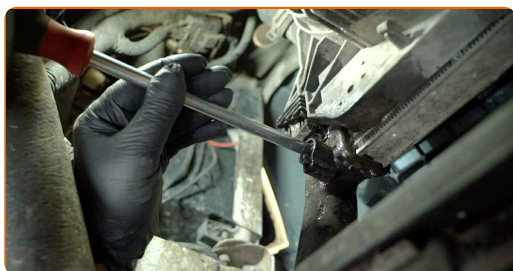
11

Zaciśnij obejmę przewodu chłodnicy oleju. Użyj nasadki 7 mm. Użyj klucza grzechotkowego.



12

Wkręć korek spustowy płynu chłodniczego.

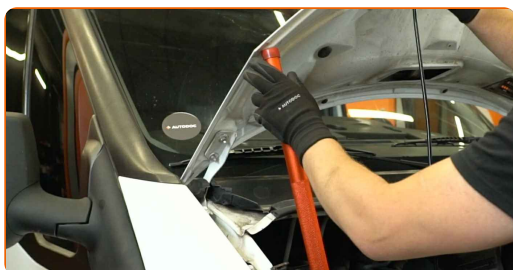


13

Opuść samochód z powrotem na ziemię, jeśli został podniesiony.

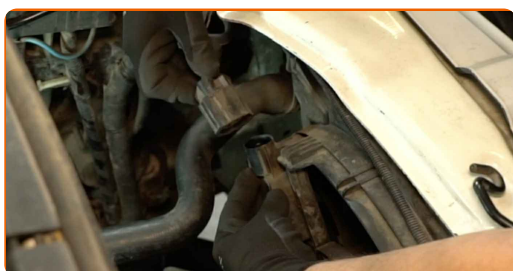
14

Zabezpiecz maskę za pomocą dodatkowego wspornika.



15

Odłącz złącze wentylatora chłodnicy silnika.



16

Zwolnij obejmę górnego przewodu płynu chłodzącego. Użyj szczypiec do opasek zaciskowych.



17

Odłącz górny przewód płynu chłodzącego.



Wymiana: chłodnica wody – Ford Transit Mk7 van. Eksperti z AUTODOC zalecają:

- Z otworów chłodnicy może wyciekać płyn chłodzący.

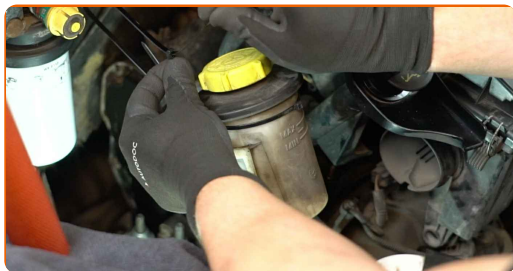
18

Odłącz uchwyt wiązki przewodów od górnej osłony chłodnicy. Użyj ściągacza do spinek.



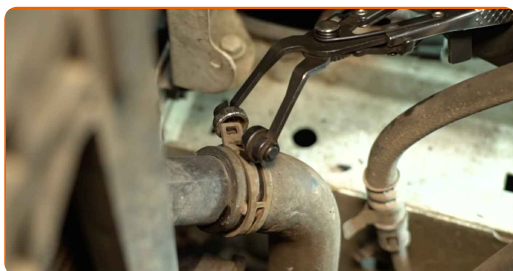
19

Odłącz zbiornik płynu wspomagania układu kierowniczego.



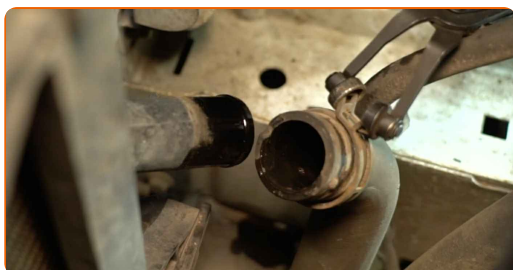
20

Zwolnij obejmę dolnego przewodu płynu chłodzącego. Użyj szczypiec do opasek zaciskowych.



21

Odłącz dolny przewód płynu chłodzącego.



Uwaga!

- Z otworów chłodnicy może wyciekać płyn chłodzący.

22

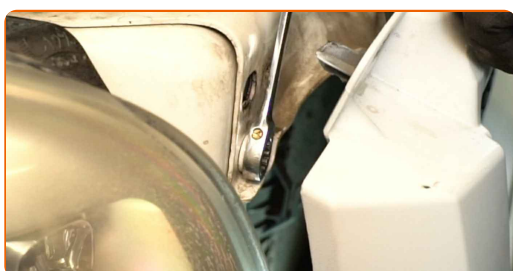
Odkręć górne elementy mocujące kratki chłodnicy. Użyj bitu Torx T30. Użyj klucza grzechotkowego.



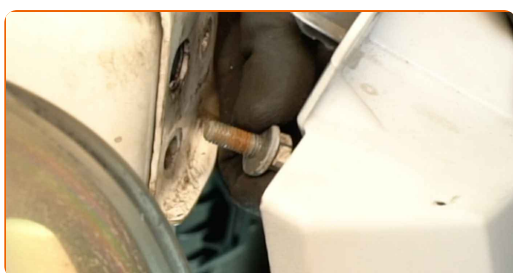
23 Zdejmij śruby mocujące.



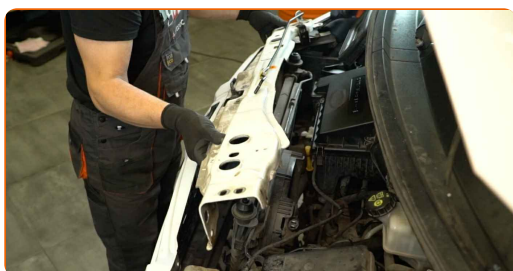
24 Odkręć elementy mocujące górnej osłony chłodnicy. Użyj klucza płasko-oczkowego 13 mm. Użyj nasadki 13 mm. Użyj klucza grzechotkowego.



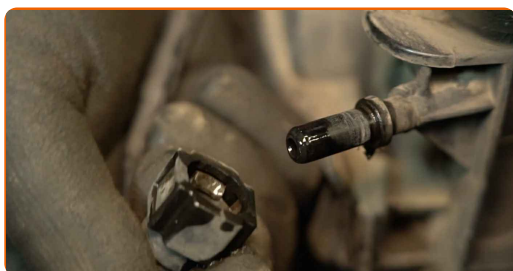
25 Zdejmij śruby mocujące.



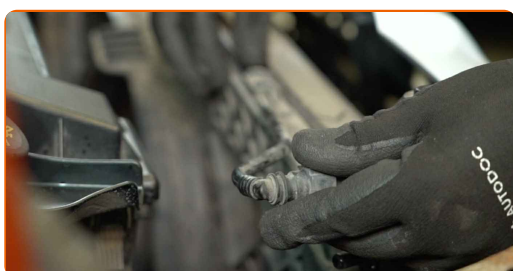
26 Zdejmij górną osłonę chłodnicy.



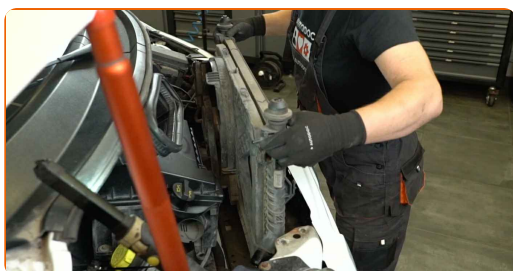
- 27** Odłącz złącze przewodu przelewowego od chłodnicy i zatkać przewód zatyczką. Użyj szczypiec do przewodów paliwowych.



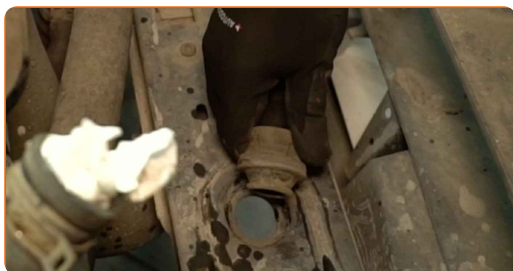
- 28** Odłącz przewód przelewowy z jego uchwyty na chłodnicy.



- 29** Wyjmij chłodnicę.



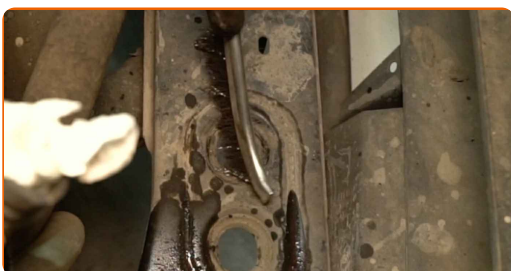
- 30** Zdejmij dolne izolatory chłodnicy.



Wymiana: chłodnica wody – Ford Transit Mk7 van. Wskazówka od AUTODOC:

- Skontroluj stan izolatorów chłodnicy. Wymień je w razie potrzeby.

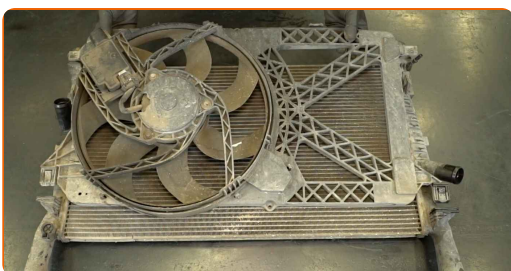
- 31** Oczyszczyć gniazda montażowe dolnych izolatorów chłodnicy. Użyć drucianej szczotki. Skorzystać z uniwersalnego sprayu do czyszczenia.



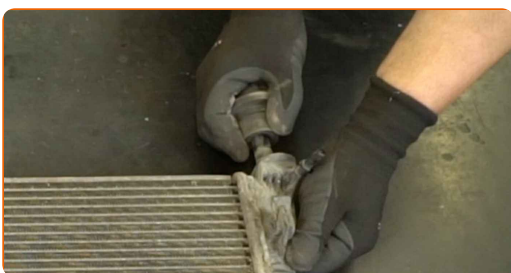
- 32** Zamontuj dolne izolatory chłodnicy.



- 33** Zdejmij osłonę wentylatora chłodnicy silnika wraz z wentylatorem z chłodnicy. Użyj dźwigni montażowej.



- 34** Zdejmij górne izolatory chłodnicy.



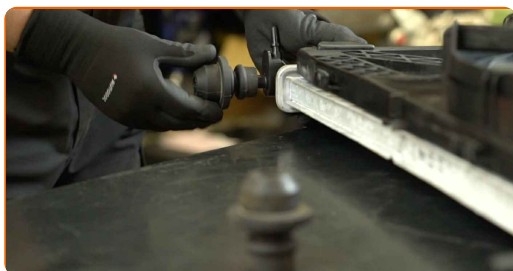
AUTODOC zaleca:

- Skontroluj stan izolatorów chłodnicy. Wymień je w razie potrzeby.

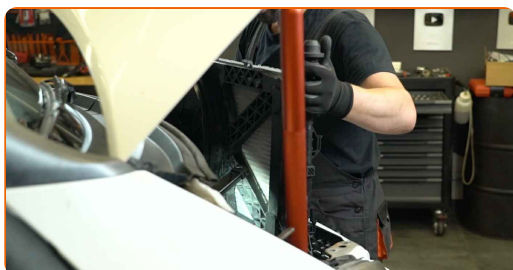
35 Zamontuj osłonę wentylatora wraz z wentylatorem na nowej chłodnicy.



36 Zamontuj górne izolatory chłodnicy.



37 Zamontuj nową chłodnicę.



38 Zamocuj przewód przelewowy na jego uchwytych na chłodnicy.



39 Ściągnij zatyczkę z przewodu przelewowego i podłącz jego złącze do chłodnicy.



40 Zamontuj górną osłonę chłodnicy.



41 Zamontuj i wkręć śruby mocujące górnej osłony chłodnicy.



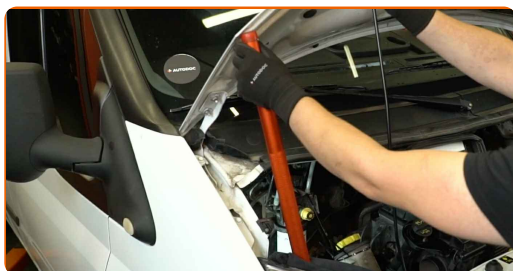
42 Dokręć elementy mocujące górnej osłony chłodnicy. Użyj nasadki 13 mm. Użyj klucza dynamometrycznego. Moment dokręcania: 22 N·m.



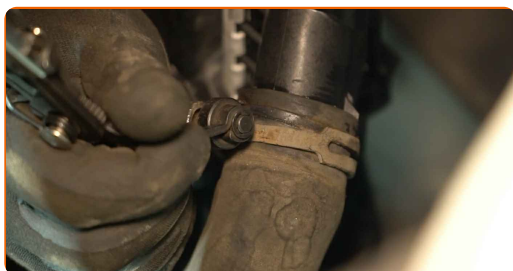
43 Zamontuj i przykręć górne elementy mocujące kratki chłodnicy. Użyj bitu Torx T30. Użyj klucza grzechotkowego.



44 Wyjmij dodatkowy wspornik spod maski.



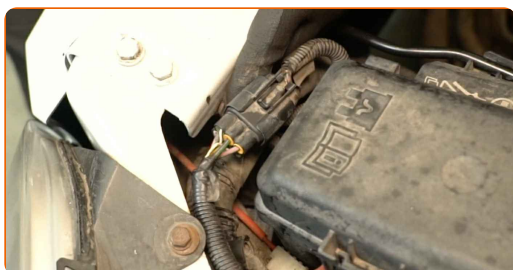
45 Podłącz dolny przewód płynu chłodzącego. Użyj szczypiec do opasek zaciskowych.



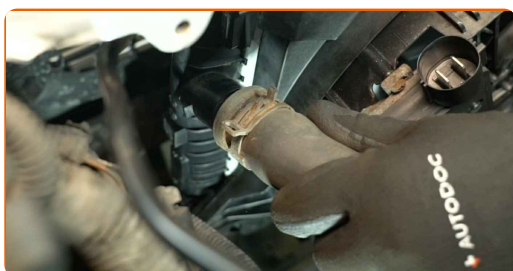
46 Zamontuj zbiornik płynu wspomagania układu kierowniczego na górnej osłonie chłodnicy.



47 Podłącz uchwyt wiązki przewodów do górnej osłony chłodnicy.



48 Podłącz górny przewód płynu chłodzącego. Użyj szczypiec do opasek zaciskowych.



49

Nasmaruj złącze wentylatora chłodnicy silnika. Skorzystaj ze smaru do połączeń elektrycznych.



50

Podłącz złącze do wentylatora.



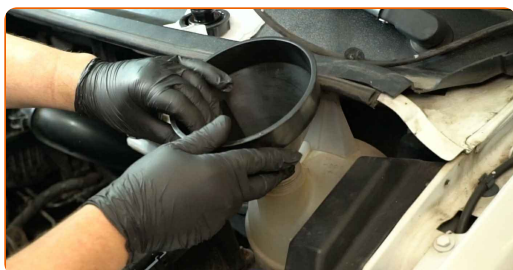
51

Zdejmij korek zbiornika płynu chłodzącego.



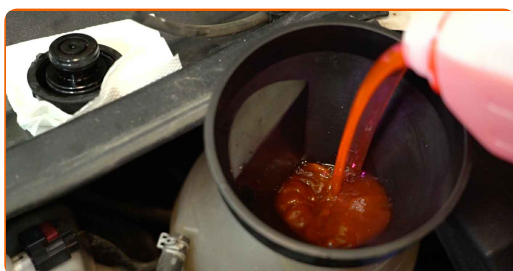
52

Wsuń lejek.



53

Wlej płyn chłodzący do zbiornika.

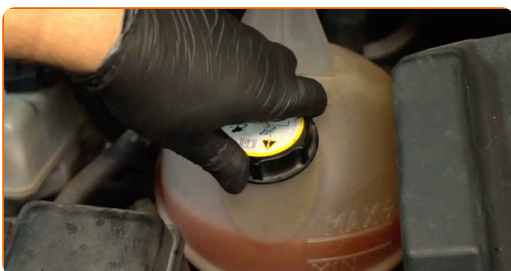


Wymiana: chłodnica wody – Ford Transit Mk7 van. Wskazówka od ekspertów z AUTODOC:

- Użyj wyłącznie płynu chłodzącego zalecanego przez producenta.
- Poziom płynu chłodzącego powinien znajdować się na poziomie MAX na zbiorniku.
- Poczekaj, aż powietrze ujdzie z układu.

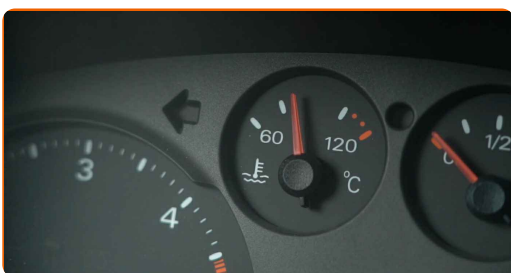
54

Założ z powrotem korek zbiornika płynu chłodzącego i dokręć go.



55

Uruchom silnik na kilka minut. Trzeba to zrobić, aby usunąć resztki powietrza z układu chłodzenia i aby sprawdzić, czy części dobrze działają i nie ma żadnych wycieków.



56

Wyłącz silnik i pozwól mu ostygnąć.



57

Uzupełnij płyn chłodzący do oznaczenia MAX, nie przekraczając go.

**58**

Zdejmij pokrowiec z błotnika.

59

Zamknij maskę.

**DOBRA ROBOTA!** **ZOBACZ WIĘCEJ PORADNIKÓW**

AUTODOC – NIEDROGIE CZĘŚCI ZAMIENNE WYSOKIEJ JAKOŚCI ONLINE

APLIKACJA MOBILNA AUTODOC: SKORZYSTAJ Z DOSKONAŁYCH
OKAZJI Z JEDNOCZESNYM WGDODNYM ROBIENIEM ZAKUPÓW



+ AUTODOC

GET IT ON
Google Play

Download on the
App Store

Download

**OGROMNY WYBÓR CZĘŚCI ZAMIENNYCH DO TWOJEGO
SAMOCHODU**

KUP CZĘŚCI ZAMIENNE DO FORD

CHŁODNICA WODY: SZEROKI WYBÓR

**WYBIERZ CZĘŚCI SAMOCHODOWE DO FORD TRANSIT
MK7 VAN**

CHŁODNICA WODY DO FORD: KUP JUŻ TERAZ

**CHŁODNICA WODY DO FORD TRANSIT MK7 VAN:
NAJLEPSZE OKAZJE I OFERTY**

ⓘ WYŁĄCZENIE ODPOWIEDZIALNOŚCI:

Dokument zawiera jedynie zalecenia ogólne, które mogą okazać się pomocne podczas wykonywania prac naprawczych lub przy wymianie części. AUTODOC nie ponosi odpowiedzialności za szkody z tytułu utraconych korzyści, uszczerbku na zdrowiu bądź z tytułu szkody na mieniu, które powstały podczas naprawy lub wymiany części bądź w skutek nieprawidłowego użytkowania lub błędnej interpretacji udostępnionych informacji.

AUTODOC nie ponosi odpowiedzialności za ewentualne błędy i nieścisłości zawarte w tym przewodniku. Niniejsze informacje mają jedynie charakter informacyjny i nie zastępują wskazówek specjalisty.

AUTODOC nie ponosi odpowiedzialności za korzystanie ze sprzętu, narzędzi lub części samochodowych w sposób nieprawidłowy lub zagrażający zdrowiu. AUTODOC zaleca zachowanie ostrożności i przestrzeganie zasad bezpieczeństwa podczas wykonywania prac naprawczych lub wymiany części. Prosimy mieć na uwadze, że części samochodowe niskiej jakości nie będą w stanie zapewnić stosownego bezpieczeństwa w ruchu drogowym.

© Copyright 2024 Wszelkie treści – w tym teksty, zdjęcia i grafiki – chronione są prawami autorskimi. Wszelkie prawa – w szczególności prawa do kopiowania, rozpowszechniania, edytowania i tłumaczenia – stanowią własność AUTODOC SE.