



Zamek przednich drzwi:  
wymiana w samochodzie

**Ford Transit Mk7 van** –  
instrukcja naprawy

## FILMIK INSTRUKTAŻOWY (TUTORIAL)



### Ważne!

Procedura wymiany może być stosowana dla:

FORD TRANSIT Autobus 2.2 TDCi, FORD TRANSIT Autobus 2.2 TDCi RWD, FORD TRANSIT MK-7 nadwozie pełne 2.2 TDCi, FORD TRANSIT MK-7 nadwozie pełne 2.2 TDCi RWD, FORD TRANSIT MK-7 nadwozie pełne 2.2 TDCi 4x4, FORD TRANSIT MK-7 platforma / podwozie 2.2 TDCi, FORD TRANSIT MK-7 platforma / podwozie 2.2 TDCi RWD, FORD TRANSIT MK-7 platforma / podwozie 2.2 TDCi 4x4, FORD TRANSIT Autobus (FD\_ , FB\_ , FS\_ , FZ\_ , FC\_ ) 2.4 DI RWD (F\_B\_ , F\_C\_ , F\_A\_ ), FORD TRANSIT Autobus (FD\_ , FB\_ , FS\_ , FZ\_ , FC\_ ) 2.4 DI, FORD TRANSIT nadwozie pełne (FA\_ ) 2.4 DI, FORD TRANSIT nadwozie pełne (FA\_ ) 2.4 DI RWD (FAA\_ , FAB\_ , FAC\_ , FAD\_ ), FORD TRANSIT platforma / podwozie (FM\_ , FN\_ ) 2.4 DI, FORD TRANSIT Autobus (FD\_ , FB\_ , FS\_ , FZ\_ , FC\_ ) 2.4 DI RWD (F\_B\_ , F\_C\_ ), FORD TRANSIT Autobus (FD\_ , FB\_ , FS\_ , FZ\_ , FC\_ ) 2.0 DI, (+ 33)

Kolejne kroki mogą się różnić w zależności od konstrukcji samochodu.

**WYMIANA: ZAMKA DRZWI – FORD TRANSIT MK7 VAN.  
LISTA NARZĘDZI, KTÓRYCH BĘDZIESZ POTRZEBOWAĆ:**



- Smar do połączeń elektrycznych
- Klucz dynamometryczny
- Nasadka 8 mm
- Bit Torx T30
- Klucz grzechotkowy
- Wkrętak z grzechotką
- Śrubokręt krzyżakowy
- Plastikowy ściągacz do tapicerki

**KUP NARZĘDZIA**

Wymiana: zamka drzwi – Ford Transit Mk7 van. Eksperti z AUTODOC zalecają:

- Procedura wymiany zamków w lewych i prawych drzwiach przednich jest identyczna.
- Wszystkie prace powinny być wykonywane przy wyłączonym zapłonie.

## WYMIANA: ZAMKA DRZWI – FORD TRANSIT MK7 VAN. UŻYJ NASTĘPUJĄCEJ PROCEDURY:

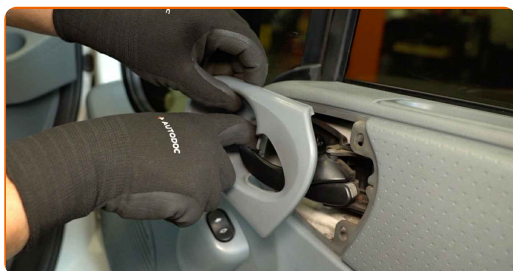
**1** Otwórz drzwi samochodu.



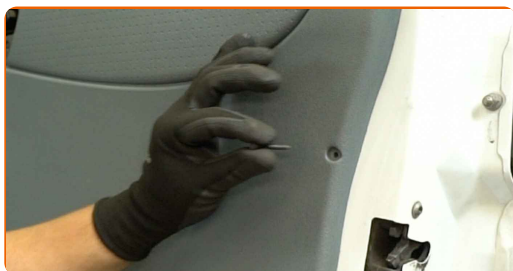
**2** Odkręć elementy mocujące boczek drzwi. Użyj śrubokręta krzyżakowego.



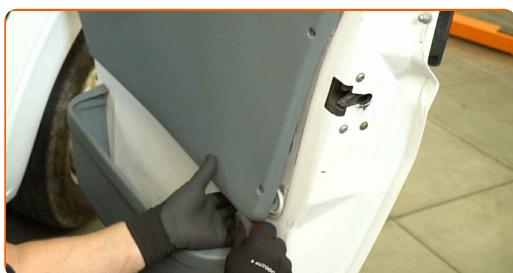
**3** Odłącz osłonę tapicerki klamki drzwi.



**4** Wykręć śruby mocujące.



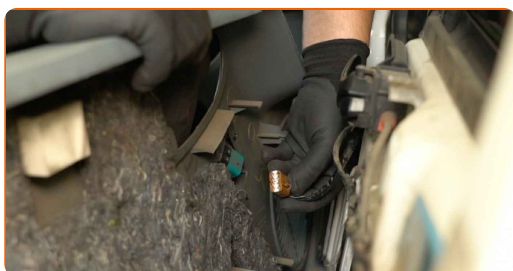
**5** Odłącz boczek drzwi. Użyj plastikowego ściągacza do tapicerki.



### Ważne!

- Nie przykładaj zbyt dużej siły podczas zdejmowania części. W przeciwnym razie możesz ją uszkodzić.

**6** Odłącz złącze od przełącznika szyb elektrycznych.

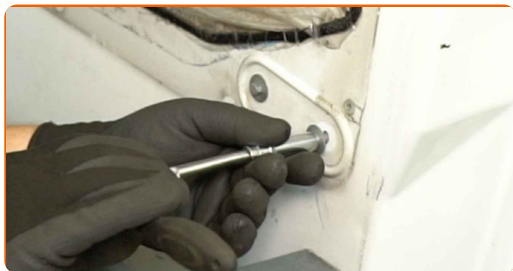


**7** Odczep pręt blokujący, który łączy zamek z zewnętrzną klamką drzwi.



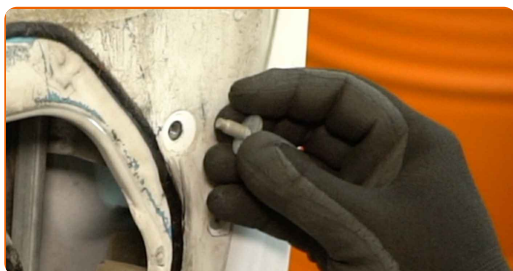
8

Odkręć elementy mocujące prowadnicy szyby. Użyj nasadki 8 mm. Użyj klucza grzechotkowego.



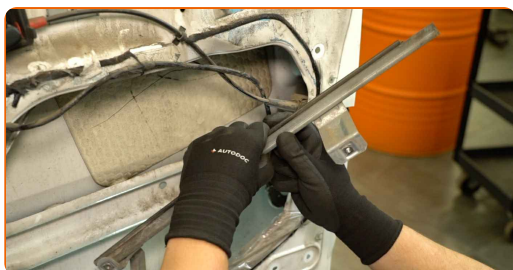
9

Zdejmij śruby mocujące.



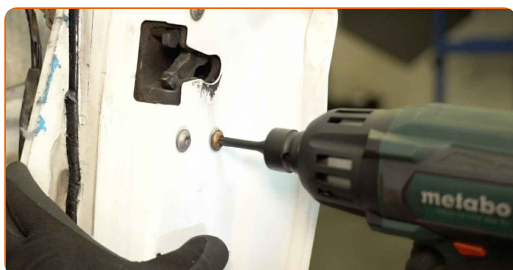
10

Wymontuj prowadnicę szyby.



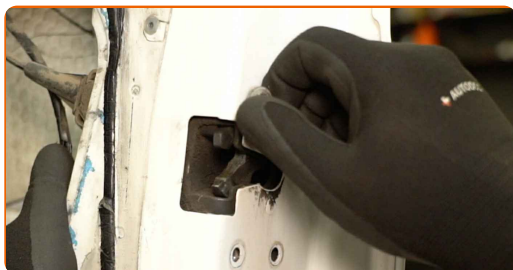
11

Odkręć elementy mocujące zamek drzwi. Użyj bitu Torx T30. Użyj śrubokręta elektrycznego lub grzechotkowego.



12

Wykręć śruby mocujące.



13

Wymij zamek drzwi.

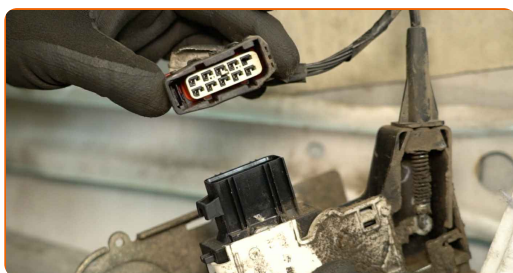


Wymiana: zamka drzwi – Ford Transit Mk7 van. Wskazówka od ekspertów z AUTODOC:

- Nie przykładaj zbyt dużej siły podczas zdejmowania części. W przeciwnym razie możesz ją uszkodzić.

14

Odłącz złącze od zamka drzwi.



15

Odłącz linkę zatrasku drzwi od zamka.



**16** Nasmaruj złącze zamka drzwi. Skorzystaj ze smaru do połączeń elektrycznych.



**17** Zamocuj linkę zatrzasku drzwi do nowego zamka drzwi.



**18** Podłącz złącze do nowego zamka drzwi.



**19** Zamontuj nowy zamek.



**20** Zamontuj śruby mocujące.





21

Dokręć elementy mocujące zamek drzwi. Użyj bitu Torx T30. Użyj klucza dynamometrycznego. Moment dokręcania: 12 N·m.



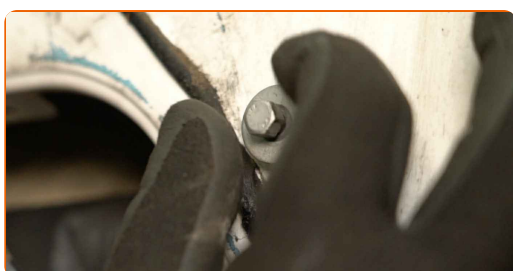
22

Zamontuj prowadnicę szyby.



23

Zamontuj śruby mocujące.



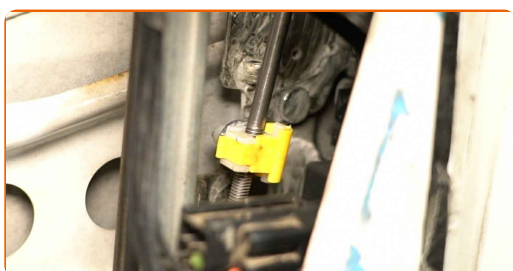
24

Dokręć elementy mocujące prowadnicy szyby. Użyj nasadki 8 mm. Użyj klucza dynamometrycznego. Moment dokręcania: 10 N·m.



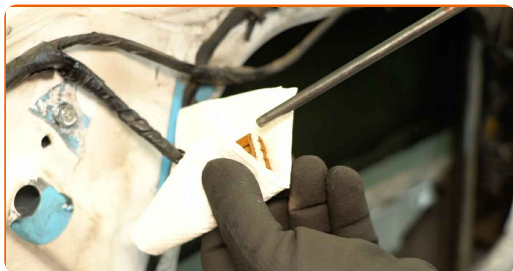
25

Zatrzaśnij na miejscu pręt blokujący, który łączy zamek z zewnętrzną klamką drzwi.



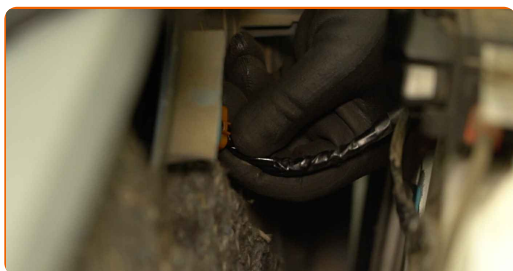
26

Nasmaruj złącze przełącznika szyby elektrycznej. Skorzystaj ze smaru do połączeń elektrycznych.



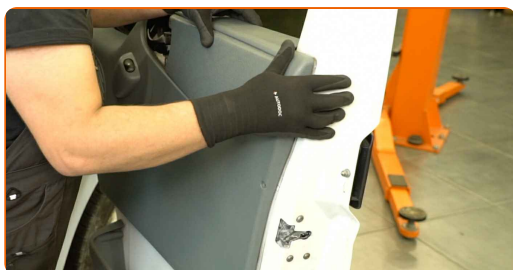
27

Podłącz złącze do przełącznika szyb elektrycznych.



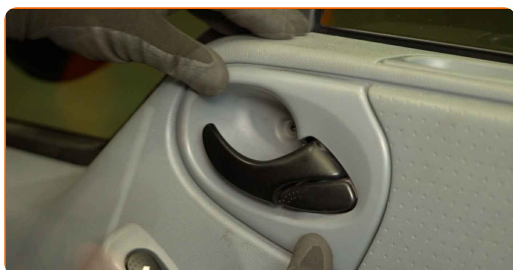
28

Zamontuj z powrotem boczek drzwi.



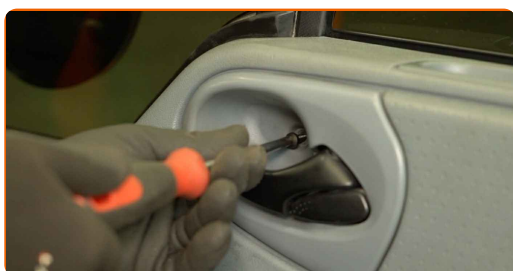
29

Zamocuj osłonę tapicerki klamki drzwi.



30

Zamontuj śruby mocujące.



31

Dokręć elementy mocujące boczek drzwi. Użyj śrubokręta krzyżakowego.



32

Zamknij drzwi samochodu.



33

Sprawdź, czy nowa część działa.

**DOBRA ROBOTA!** 

**ZOBACZ WIĘCEJ PORADNIKÓW**

## AUTODOC – NIEDROGIE CZĘŚCI ZAMIENNE WYSOKIEJ JAKOŚCI ONLINE

APLIKACJA MOBILNA AUTODOC: SKORZYSTAJ Z DOSKONAŁYCH  
OKAZJI Z JEDNOCZESNYM WGDODNYM ROBIENIEM ZAKUPÓW



**+ AUTODOC**

GET IT ON  
**Google Play**

Download on the  
**App Store**

**Download**

**OGROMNY WYBÓR CZĘŚCI ZAMIENNYCH DO TWOJEGO  
SAMOCHODU**

**KUP CZĘŚCI ZAMIENNE DO FORD**

**ZAMEK DRZWI: SZEROKI WYBÓR**

**WYBIERZ CZĘŚCI SAMOCHODOWE DO FORD TRANSIT  
MK7 VAN**

**ZAMEK DRZWI DO FORD: KUP JUŻ TERAZ**

**ZAMEK DRZWI DO FORD TRANSIT MK7 VAN: NAJLEPSZE  
OKAZJE I OFERTY**

## **ⓘ WYŁĄCZENIE ODPOWIEDZIALNOŚCI:**

Dokument zawiera jedynie zalecenia ogólne, które mogą okazać się pomocne podczas wykonywania prac naprawczych lub przy wymianie części. AUTODOC nie ponosi odpowiedzialności za szkody z tytułu utraconych korzyści, uszczerbku na zdrowiu bądź z tytułu szkody na mieniu, które powstały podczas naprawy lub wymiany części bądź w skutek nieprawidłowego użytkowania lub błędnej interpretacji udostępnionych informacji.

AUTODOC nie ponosi odpowiedzialności za ewentualne błędy i nieścisłości zawarte w tym przewodniku. Niniejsze informacje mają jedynie charakter informacyjny i nie zastępują wskazówek specjalisty.

AUTODOC nie ponosi odpowiedzialności za korzystanie ze sprzętu, narzędzi lub części samochodowych w sposób nieprawidłowy lub zagrażający zdrowiu. AUTODOC zaleca zachowanie ostrożności i przestrzeganie zasad bezpieczeństwa podczas wykonywania prac naprawczych lub wymiany części. Prosimy mieć na uwadze, że części samochodowe niskiej jakości nie będą w stanie zapewnić stosownego bezpieczeństwa w ruchu drogowym.

© Copyright 2024 Wszelkie treści – w tym teksty, zdjęcia i grafiki – chronione są prawami autorskimi. Wszelkie prawa – w szczególności prawa do kopiowania, rozpowszechniania, edytowania i tłumaczenia – stanowią własność AUTODOC SE.