



Lusterko boczne:
wymiana w samochodzie
Ford Transit Mk7 van –
instrukcja naprawy

FILMIK INSTRUKTAŻOWY (TUTORIAL)



Ważne!

Procedura wymiany może być stosowana dla:

FORD TRANSIT Autobus 2.2 TDCi, FORD TRANSIT Autobus 2.2 TDCi RWD, FORD TRANSIT MK-7 nadwozie pełne 2.2 TDCi, FORD TRANSIT MK-7 nadwozie pełne 2.2 TDCi RWD, FORD TRANSIT MK-7 nadwozie pełne 2.2 TDCi 4x4, FORD TRANSIT MK-7 platforma / podwozie 2.2 TDCi, FORD TRANSIT MK-7 platforma / podwozie 2.2 TDCi RWD, FORD TRANSIT MK-7 platforma / podwozie 2.2 TDCi 4x4, FORD TRANSIT Autobus (FD_ , FB_ , FS_ , FZ_ , FC_) 2.4 DI RWD (F_B_ , F_C_ , F_A_), FORD TRANSIT Autobus (FD_ , FB_ , FS_ , FZ_ , FC_) 2.4 DI, FORD TRANSIT nadwozie pełne (FA_) 2.4 DI, FORD TRANSIT nadwozie pełne (FA_) 2.4 DI RWD (FAA_ , FAB_ , FAC_ , FAD_), FORD TRANSIT platforma / podwozie (FM_ , FN_) 2.4 DI, FORD TRANSIT Autobus (FD_ , FB_ , FS_ , FZ_ , FC_) 2.4 DI RWD (F_B_ , F_C_), FORD TRANSIT Autobus (FD_ , FB_ , FS_ , FZ_ , FC_) 2.0 DI, (+ 35)

Kolejne kroki mogą się różnić w zależności od konstrukcji samochodu.

POTRZEBNE BĘDĄ:



- Smar do połączeń elektrycznych
- Nasadka 8 mm
- Klucz grzechotkowy
- Śrubokręt płaski

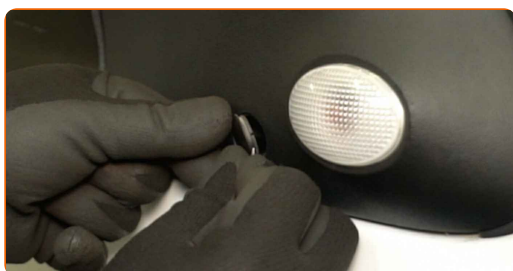
KUP NARZĘDZIA

AUTODOC zaleca:

- Wszystkie prace powinny być wykonywane przy wyłączonym zapłonie.

WYMIANĘ NALEŻY PRZEPROWADZAĆ W TEJ KOLEJNOŚCI:

- 1** Zdejmij osłony elementów mocujących lusterko boczne. Użyj płaskiego śrubokręta.

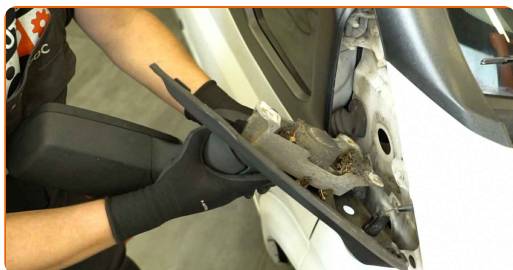


- 2** Odkręć elementy mocujące lusterko boczne. Użyj nasadki 8 mm. Użyj klucza grzechotkowego.



- 3** Zdejmij śruby mocujące.

- 4** Zdejmij lusterko boczne.



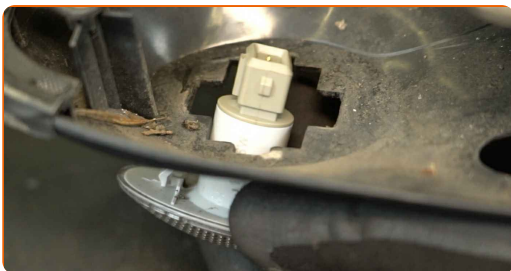
5 Odłącz złącze od światła kierunkowskazu.



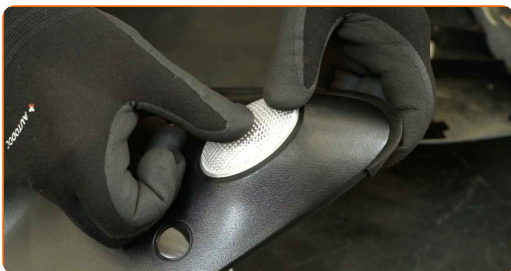
6 Nasmaruj złącze światła kierunkowskazu. Skorzystaj ze smaru do połączeń elektrycznych.



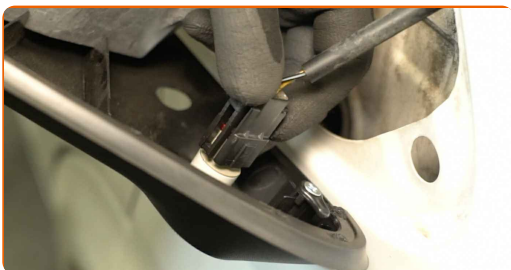
7 Zdejmij światło kierunkowskazu.



8 Zamontuj światło kierunkowskazu na nowym lusterku bocznym.



9 Z powrotem podłącz złącze do światła kierunkowskazu.



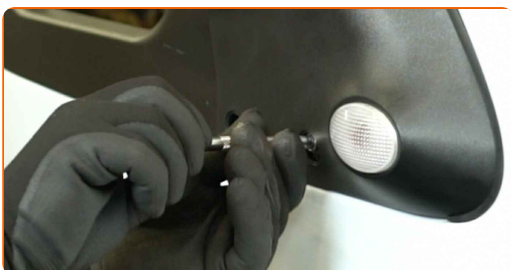
10 Zamontuj nowe lusterko boczne.



11 Zamontuj śruby mocujące.



12 Wkręć elementy mocujące lusterko boczne. Użyj nasadki 8 mm. Użyj klucza grzechotkowego.



13 Zamontuj osłony elementów mocujących lusterko boczne.



DOBRA ROBOTA! 

ZOBACZ WIĘCEJ PORADNIKÓW

AUTODOC – NIEDROGIE CZĘŚCI ZAMIENNE WYSOKIEJ JAKOŚCI ONLINE

APLIKACJA MOBILNA AUTODOC: SKORZYSTAJ Z DOSKONAŁYCH
OKAZJI Z JEDNOCZESNYM WGDNYM ROBIENIEM ZAKUPÓW



+ AUTODOC

GET IT ON
Google Play

Download on the
App Store

Download

**OGROMNY WYBÓR CZĘŚCI ZAMIENNYCH DO TWOJEGO
SAMOCHODU**

KUP CZĘŚCI ZAMIENNE DO FORD

LUSTERKO ZEWNĘTRZNE: SZEROKI WYBÓR

**WYBIERZ CZĘŚCI SAMOCHODOWE DO FORD TRANSIT
MK7 VAN**

LUSTERKO ZEWNĘTRZNE DO FORD: KUP JUŻ TERAZ

**LUSTERKO ZEWNĘTRZNE DO FORD TRANSIT MK7 VAN:
NAJLEPSZE OKAZJE I OFERTY**

ⓘ WYŁĄCZENIE ODPOWIEDZIALNOŚCI:

Dokument zawiera jedynie zalecenia ogólne, które mogą okazać się pomocne podczas wykonywania prac naprawczych lub przy wymianie części. AUTODOC nie ponosi odpowiedzialności za szkody z tytułu utraconych korzyści, uszczerbku na zdrowiu bądź z tytułu szkody na mieniu, które powstały podczas naprawy lub wymiany części bądź w skutek nieprawidłowego użytkowania lub błędnej interpretacji udostępnionych informacji.

AUTODOC nie ponosi odpowiedzialności za ewentualne błędy i nieścisłości zawarte w tym przewodniku. Niniejsze informacje mają jedynie charakter informacyjny i nie zastępują wskazówek specjalisty.

AUTODOC nie ponosi odpowiedzialności za korzystanie ze sprzętu, narzędzi lub części samochodowych w sposób nieprawidłowy lub zagrażający zdrowiu. AUTODOC zaleca zachowanie ostrożności i przestrzeganie zasad bezpieczeństwa podczas wykonywania prac naprawczych lub wymiany części. Prosimy mieć na uwadze, że części samochodowe niskiej jakości nie będą w stanie zapewnić stosownego bezpieczeństwa w ruchu drogowym.

© Copyright 2024 Wszelkie treści – w tym teksty, zdjęcia i grafiki – chronione są prawami autorskimi. Wszelkie prawa – w szczególności prawa do kopiowania, rozpowszechniania, edytowania i tłumaczenia – stanowią własność AUTODOC SE.