



Jak wymienić oleju
silnikowego i filtra w **VW**
T5 Transporter -
poradnik naprawy

FILMIK INSTRUKTAŻOWY (TUTORIAL)



Ważne!

Procedura wymiany może być stosowana dla:

VW Caddy III Van (2KA, 2KH, 2CA, 2CH) 1.9 TDI 4motion, VW Passat Variant (3C5) 2.0 TDI, VW Jetta IV (162, 163, AV3, AV2) 2.0 TDI, VW Passat Sedan (362) 3.6 FSI 4motion, VW Passat Variant (365) 3.6 FSI 4motion, VW Golf VI Cabrio (517) 2.0 TDI, VW Golf IV Hatchback (1J1) 2.3 V5, VW TIGUAN (5N_) 2.0 TDI 4motion, VW SHARAN (7M8, 7M9, 7M6) 2.0 TDI, VW Bora Sedan (1J2) 2.3 V5, VW Lupo (6X1, 6E1) 1.2 TDI 3L, VW Golf IV Hatchback (1J1) 2.8 V6 4motion, VW Bora Variant (1J6) 2.3 V5, VW Bora Sedan (1J2) 2.8 V6 4motion, VW Golf IV Hatchback (1J1) 2.3 V5 4motion, (+ 91)

Kolejne kroki mogą się różnić w zależności od konstrukcji samochodu.

**WYMIANA: OLEJU I FILTRA – VW T5 TRANSPORTER.
POTRZEBNE NARZĘDZIA:**



- Szczotka druciana
- Uniwersalny spray do czyszczenia
- Klucz dynamometryczny
- Klucz płasko-oczkowy o numerze 19
- Nasadka o numerze 19
- Nasadka o numerze 32
- Klucz grzechotkowy
- Śrubokręt Płaski
- Miska na wyciekający olej
- Lejek
- Pokrowiec na błotnik

KUP NARZĘDZIA

Wymiana: oleju i filtra – VW T5 Transporter. AUTODOC zaleca:

- Wymień filtr oleju podczas każdej wymiany oleju silnikowego.
- Załóż rękawice, aby uniknąć kontaktu z płynem gorącym.
- Wszystkie prace powinny być dokonane na zgaszonym silniku.

WYMIANA: OLEJU I FILTRA – VW T5 TRANSPORTER. ZALECANA KOLEJNOŚĆ KROKÓW:

1

Otwórz maskę.



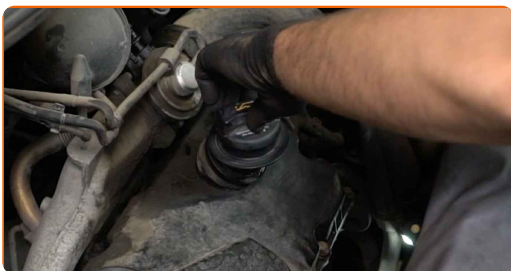
2

Skorzystaj z osłony chroniącej zderzak w celu zapobiegnięcia uszkodzenia powłoki lakierniczej oraz plastikowych elementów samochodu.



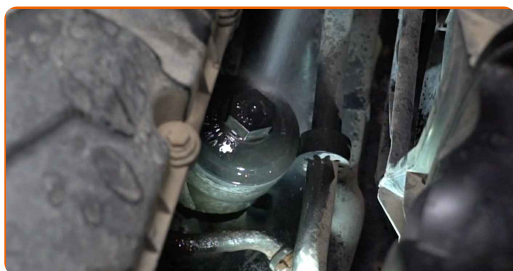
3

Odkręć korek wlewu.



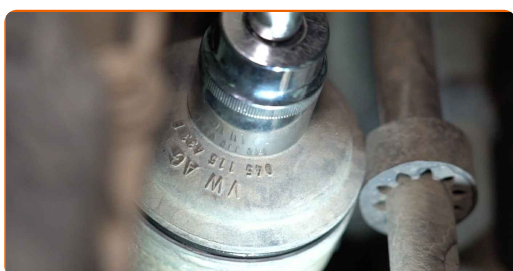
4

Oczyść zaślepkę obudowy filtra oleju. Skorzystaj z uniwersalnego preparatu czyszczącego w aerozolu.



5

Odkręć pokrywę obudowy filtra razem z starym materiałem filtrującym. Skorzystaj z nasadki o numerze #32. Skorzystaj z klucza grzechotkowego.



6

Włóż stary filtr oleju do zbiornika.



7

Podnieś samochód przy pomocy podnośnika lub umieść go nad stanowiskiem inspekcyjnym.



Wymiana: oleju i filtra – VW T5 Transporter. Wskazówka od AUTODOC:

- Samochód musi znajdować się w położeniu poziomym, jeżeli on jest pod kątem, korek spustowy musi okazać się w najniższym punkcie.
- Wszystkie prace powinny być dokonane na zgaszonym silniku.

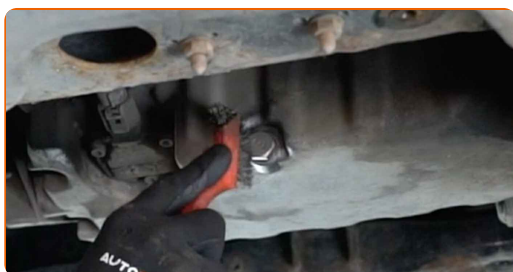
8

Podłóż pod otwór spustowy zbiornik na zużyty olej o pojemności do najmniej 6 litrów.



9

Oczyść powierzchnię otworu spustowego miski olejowej. Użyj drucianej szczotki. Skorzystaj z uniwersalnego preparatu czyszczącego w aerozolu.



10

Odkręć śrubę spustową. Skorzystaj z klucza oczkowego o numerze 19.



11

Wylej olej zużyty.



Wymiana: oleju i filtra – VW T5 Transporter. Profesjonaliści zalecają:

- Poczekaj, aż olej całkowicie wycieknie z otworu spustowego.
- Uwaga! Olej może być gorący.

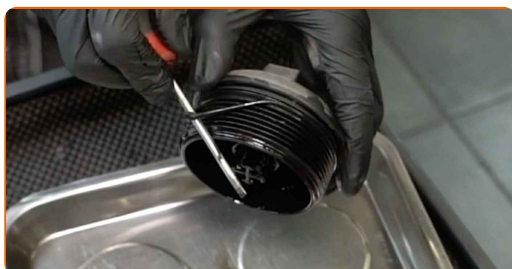
12

Odłącz filtr oleju z osłony filtra.



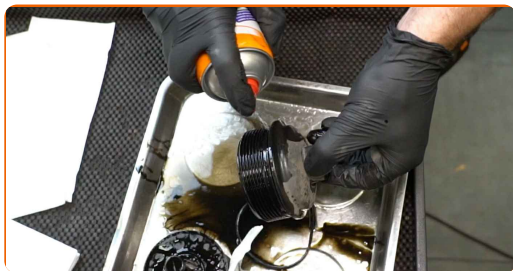
13

Zdejmij uszczelkę typu O-ring filtra oleju. Skorzystaj z wkrętaka płaskiego.



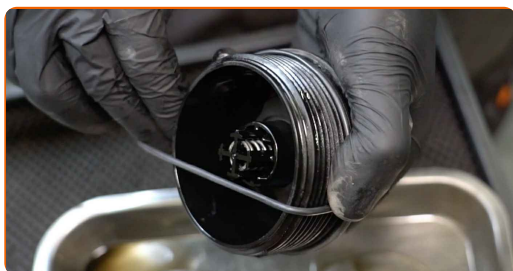
14

Oczyść zaślepkę obudowy filtra oleju. Skorzystaj z uniwersalnego preparatu czyszczącego w aerozolu.



15

Na gnieździe montażowym pokrywy filtra zamontuj nową uszczelkę typu O-ring.



16

Zamontuj nowy filtr oleju w gnieździe montażowym osłony filtra.

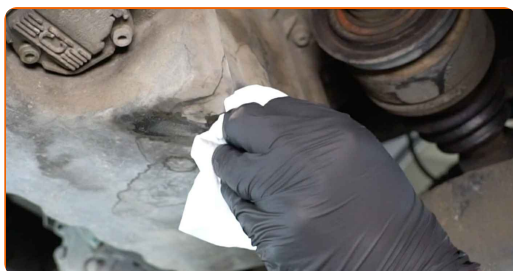


Uwaga!

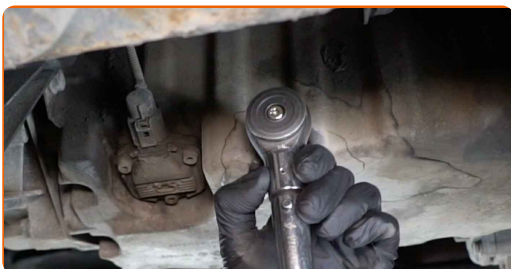
- Upewnij się, że prawidłowo zamontowałeś filtr. Nie pomył boków części.

17

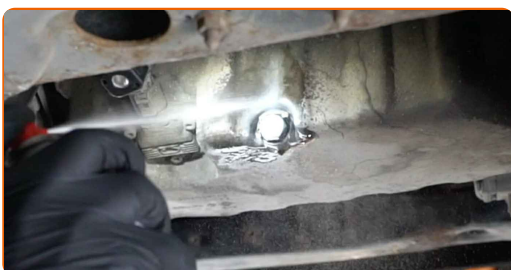
Oczyść powierzchnię otworu spustowego miski olejowej.



- 18** Wkręć nowy korek spustowy i go dobrze dokręć. Skorzystaj z nasadki o numerze #19. Skorzystaj z klucza dynamometrycznego. Dokręć do go momentu 25 Nm.



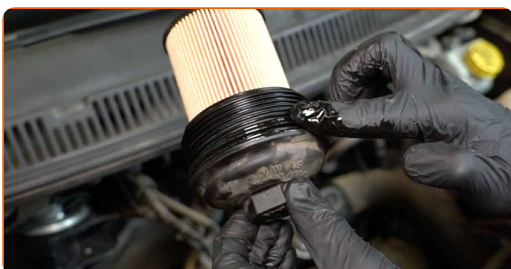
- 19** Oczyszć powierzchnię otworu spustowego miski olejowej. Skorzystaj z uniwersalnego preparatu czyszczącego w aerozolu.



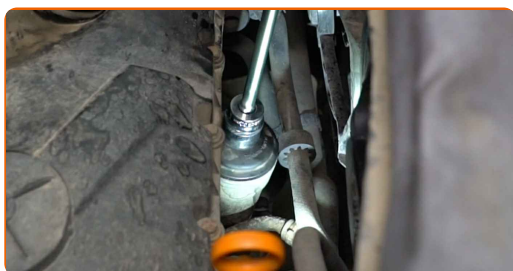
- 20** Obniż samochód.



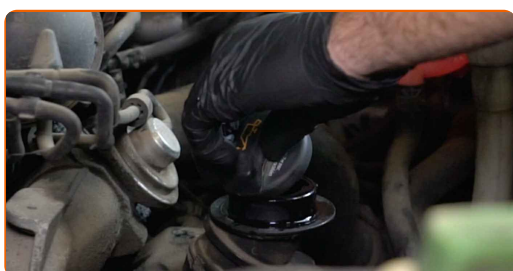
- 21** Nasmaruj gumową uszczelkę nowego filtra niewielką ilością świeżego oleju.



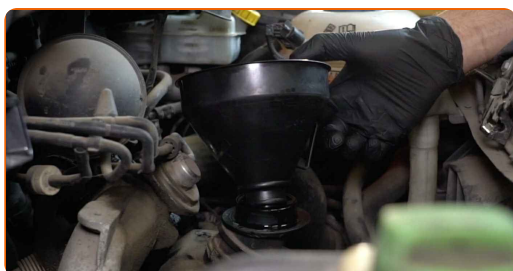
- 22** Zamontuj nową osłonę obudowy filtra oleju i dokręć ją. Skorzystaj z nasadki o numerze #32. Skorzystaj z klucza dynamometrycznego. Dokręć do go momentu 25 Nm.



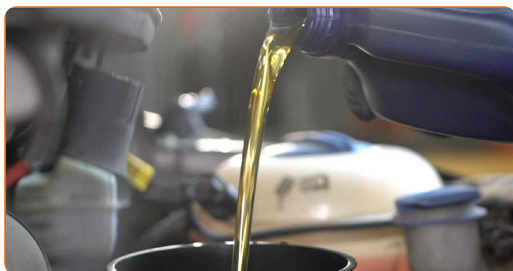
- 23** Zdejmij zaślepkę od filtra oleju.



- 24** Wsadź lejek.



- 25** Wlej olej do silnika przez śrubę wlewową. Wymagana ilość oleju: 5.8 l.

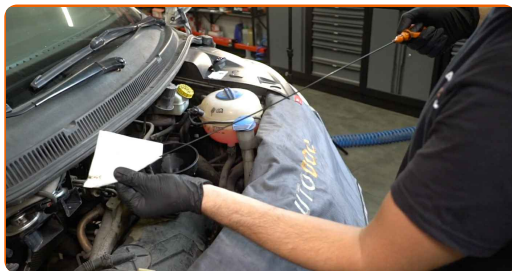


Wymiana: oleju i filtra – VW T5 Transporter. Wskazówka od ekspertów z AUTODOC:

- Stosuj olej, który jest zalecony przez producenta.

26

Sprawdź poziom oleju przy pomocy bagnetu. W razie potrzeby dolej większą ilość oleju.



Uwaga!

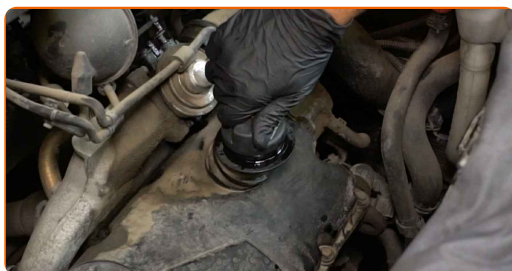
- Poziom oleju powinien znajdować się pomiędzy znacznikami Min i Max.

27

Zamontuj zaślepkę od filtra oleju.

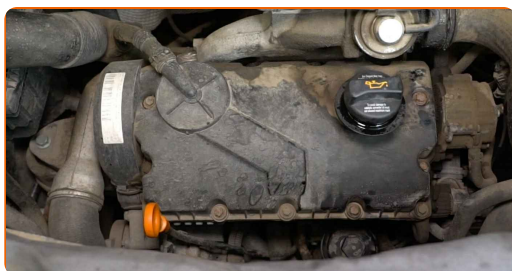
28

Dokręć korek wlewu.



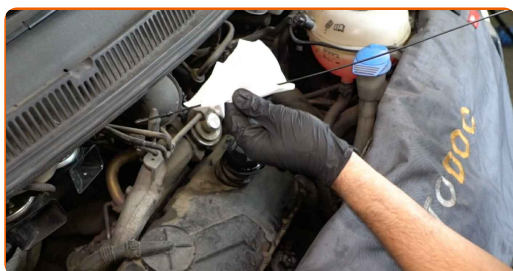
29

Włącz silnik na kilka minut. Po dezaktywacji kontrolki ostrzegającej o niskim ciśnieniu oleju zgaś silnik.



30

Sprawdź poziom oleju za 5 minut po wyłączeniu silnika, posługując się bagnetem poziomu oleju, i przy konieczności dodaj oleju.



Uwaga!

- Poziom oleju powinien znajdować się pomiędzy znacznikami Min i Max.
- Upewnij się, że korek wlewu jest odpowiednio dokręcony.
- Sprawdź gwintowaną śrubę otworu spustowego oraz uszczelkę filtra oleju pod kątem szczelności. W razie potrzeby ostrożnie je dokręć.

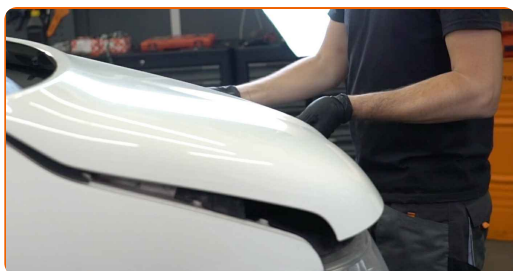
31

Zdejmij osłonę chroniącą zderzak.



32

Zamknij maskę.



Wymiana: oleju i filtra – VW T5 Transporter. AUTODOC zaleca:

- Prosimy zauważyć, że kontrolka ostrzegająca o niskim ciśnieniu oleju w układzie smarowania może być aktywna przez dłuższy czas niż zwykle. Po kilku sekundach olej wypełni wszystkie kanały, a kontrolka zgaśnie.
- W celu ochrony środowiska przed zanieczyszczeniem upewnij się, że oddałeś zużyte filtry do specjalnych punktów składowania odpadów.

DOBRA ROBOT! 

ZOBACZ WIĘCEJ PORADNIKÓW

AUTODOC – NIEDROGIE CZĘŚCI ZAMIENNE WYSOKIEJ JAKOŚCI ONLINE

APLIKACJA MOBILNA AUTODOC: SKORZYSTAJ Z DOSKONAŁYCH
OKAZJI Z JEDNOCZESNYM WGDODNYM ROBIENIEM ZAKUPÓW



+ AUTODOC

GET IT ON
Google Play

Download on the
App Store

Download

**OGROMNY WYBÓR CZĘŚCI ZAMIENNYCH DO TWOJEGO
SAMOCHODU**

KUP CZĘŚCI ZAMIENNE DO VW

FILTR OLEJU: SZEROKI WYBÓR

**WYBIERZ CZĘŚCI SAMOCHODOWE DO VW T5
TRANSPORTER**

FILTR OLEJU DO VW: KUP JUŻ TERAZ

**FILTR OLEJU DO VW T5 TRANSPORTER: NAJLEPSZE
OKAZJE I OFERTY**

ⓘ WYŁĄCZENIE ODPOWIEDZIALNOŚCI:

Dokument zawiera jedynie zalecenia ogólne, które mogą okazać się pomocne podczas wykonywania prac naprawczych lub przy wymianie części. AUTODOC nie ponosi odpowiedzialności za szkody z tytułu utraconych korzyści, uszczerbku na zdrowiu bądź z tytułu szkody na mieniu, które powstały podczas naprawy lub wymiany części bądź w skutek nieprawidłowego użytkowania lub błędnej interpretacji udostępnionych informacji.

AUTODOC nie ponosi odpowiedzialności za ewentualne błędy i nieścisłości zawarte w tym przewodniku. Niniejsze informacje mają jedynie charakter informacyjny i nie zastępują wskazówek specjalisty.

AUTODOC nie ponosi odpowiedzialności za korzystanie ze sprzętu, narzędzi lub części samochodowych w sposób nieprawidłowy lub zagrażający zdrowiu. AUTODOC zaleca zachowanie ostrożności i przestrzeganie zasad bezpieczeństwa podczas wykonywania prac naprawczych lub wymiany części. Prosimy mieć na uwadze, że części samochodowe niskiej jakości nie będą w stanie zapewnić stosownego bezpieczeństwa w ruchu drogowym.

© Copyright 2022 Wszelkie treści – w tym teksty, zdjęcia i grafiki – chronione są prawami autorskimi. Wszelkie prawa – w szczególności prawa do kopiowania, rozpowszechniania, edytowania i tłumaczenia – stanowią własność AUTODOC GmbH.