



Jak wymienić filtr  
kabinowy w **Volvo V70**  
**SW** - poradnik naprawy

## FILMIK INSTRUKTAŻOWY (TUTORIAL)



### Ważne!

Procedura wymiany może być stosowana dla:

VOLVO S80 I (184) 2.9, VOLVO S80 I (184) 2.8 T6, VOLVO S80 I (184) 2.4, VOLVO S80 I (184) 2.0 T, VOLVO S80 I (184) 2.5 TDI, VOLVO XC90 I (275) 2.4 D5, VOLVO S80 I (184) 2.0, VOLVO XC90 I (275) 3.2 AWD, VOLVO XC70 Cross Country (295) 2.4 T XC AWD, VOLVO V70 II (285) 2.3 T5, VOLVO V70 II (285) 2.4 T, VOLVO V70 II (285) 2.5 TDI, VOLVO V70 II (285) 2.4, VOLVO S60 I (384) 2.4, VOLVO S60 I (384) 2.4 T, (+ 52)

Kolejne kroki mogą się różnić w zależności od konstrukcji samochodu.

WYMIANA: FILTRA KABINOWEGO – VOLVO V70 SW.  
 POTRZEBNE NARZĘDZIA:



- Bity typu Torx T20
- Klucz grzechotkowy
- Śrubokręt krzyżakowy
- Plastikowe narzędzie demontujące

**KUP NARZĘDZIA**

Wymiana: filtra kabinowego – Volvo V70 SW. Ekspert z AUTODOC zalecają:

- Wymieniaj filtr kabinowy nie mniej niż jeden raz na pół roku, na początku wiosny i jesieni.
- Przestrzegaj okresy, rekomendacje i wymagania stawiane do eksploatacji części zamienne, zapewnione przez producenta.
- Jeżeli potok powietrza trafiającego do wnętrza samochodu się zmniejszył, to należy wymienić filtr kabinowy wcześniej, niż przewiduje plan obsługi technicznej.
- Uwaga: wszystkie prace na samochodzie – Volvo V70 SW – powinny być wykonywane przy zgaszonym silniku.

## WYMIANĘ NALEŻY PRZEPROWADZAĆ W TEJ KOLEJNOŚCI:

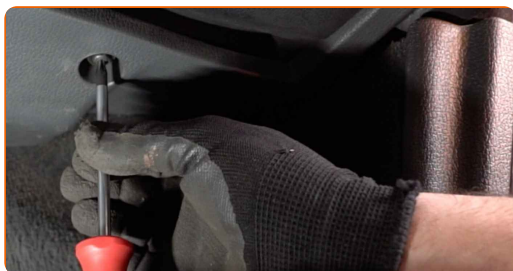
1

Przesuń fotel pasażera całkowicie do tyłu.



2

Odkręć elementy mocujące osłony deski rozdzielczej nad nogami pasażera. Skorzystaj z wkrętaka krzyżakowego.



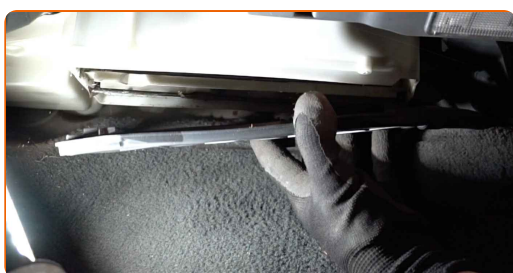
**3** Zdejmij pokrywę ochronną znajdującą się pod schowkiem. Skorzystaj z plastikowego ściągacza do tapicerki.



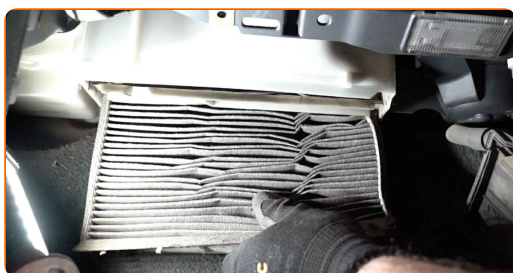
**4** Odkręć mocowania osłony obudowy filtra kabinowego. Skorzystaj z klucza typu Torx T20. Skorzystaj z klucza grzechotkowego.



**5** Zdejmij ponownie pokrywę mocującą filtr kabinowy.



**6** Wyciągnij filtr kabinowy.

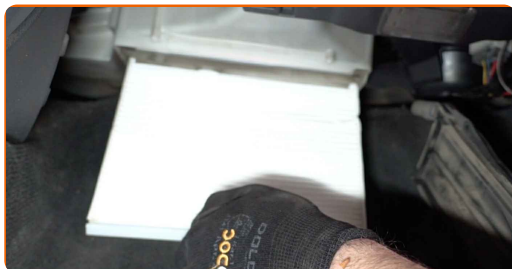


**Wymiana: filtra kabinowego – Volvo V70 SW. Wskazówka:**

- Nie próbuj oczyścić i ponownie stosować filtra - to będzie miało wpływ na jakość czyszczenia powietrza we wnętrzu samochodu.

7

Zamontuj filtr kabinowy w jego gnieździe montażowym.

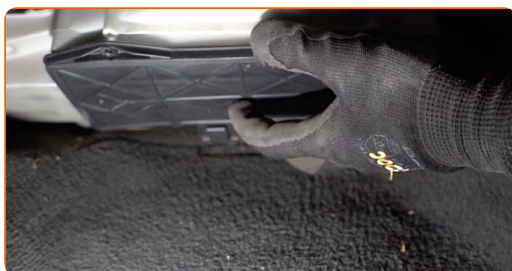


### Wymiana: filtra kabinowego – Volvo V70 SW. Wskazówka od ekspertów z AUTODOC:

- Sprawdzaj czy materiał filtrujący jest umieszczony poprawnie. On nie musi być przechylony.
- Podążaj na strzałką kierunkową przepływu powietrza na filtrze.
- Volvo V70 SW – Ważne jest używanie wyłącznie wysokiej jakości filtrów.

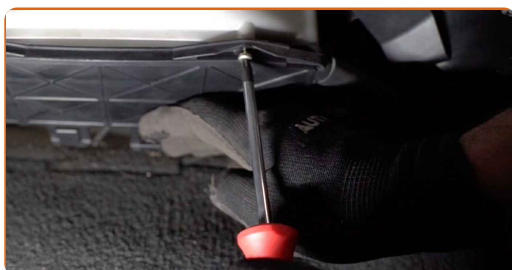
8

Zainstaluj ponownie pokrywę mocującą filtr kabinowy.



9

Przykręć mocowania osłony obudowy filtra kabinowego. Skorzystaj z klucza typu Torx T20. Skorzystaj z klucza grzechotkowego.



10

Zamontuj oraz zabezpiecz pokrywę ochronną znajdującą się pod schowkiem.



### AUTODOC poleca:

- Wymiana: filtra kabinowego – Volvo V70 SW. Nie używaj nadmiernej siły podczas montażu. Może to spowodować uszkodzenie elementów złącznych.

11

Wkręć elementy mocujące osłony deski rozdzielczej nad nogami pasażera. Skorzystaj z wkrętaka krzyżakowego.



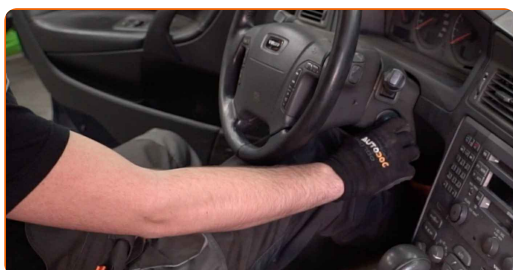
12

Przywróć fotel pasażera do pozycji początkowej.



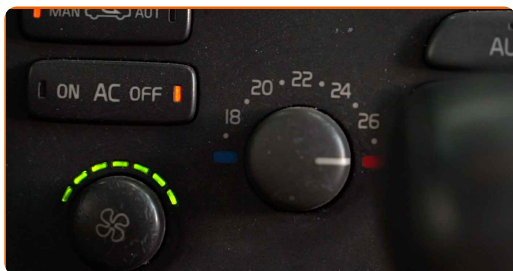
13

Włącz zapłon.



14

Włącz klimatyzację. Jest to niezbędne, aby upewnić się, że części odpowiednio pracują.



15

Wyłącz zapłon.



**DOBRA ROBOTA!** 

**ZOBACZ WIĘCEJ PORADNIKÓW**



## AUTODOC – NIEDROGIE CZĘŚCI ZAMIENNE WYSOKIEJ JAKOŚCI ONLINE

APLIKACJA MOBILNA AUTODOC: SKORZYSTAJ Z DOSKONAŁYCH  
OKAZJI Z JEDNOCZESNYM WGDNYM ROBIENIEM ZAKUPÓW



**+ AUTODOC**

GET IT ON  
**Google Play**

Download on the  
**App Store**

**Download**

**OGROMNY WYBÓR CZĘŚCI ZAMIENNYCH DO TWOJEGO  
SAMOCHODU**

**KUP CZĘŚCI ZAMIENNE DO VOLVO**

**FILTR KABINOWY: SZEROKI WYBÓR**

**WYBIERZ CZĘŚCI SAMOCHODOWE DO VOLVO V70 SW**

**FILTR KABINOWY DO VOLVO: KUP JUŻ TERAZ**

**FILTR KABINOWY DO VOLVO V70 SW: NAJLEPSZE OKAZJE  
I OFERTY**

## **ⓘ WYŁĄCZENIE ODPOWIEDZIALNOŚCI:**

Dokument zawiera jedynie zalecenia ogólne, które mogą okazać się pomocne podczas wykonywania prac naprawczych lub przy wymianie części. AUTODOC nie ponosi odpowiedzialności za szkody z tytułu utraconych korzyści, uszczerbku na zdrowiu bądź z tytułu szkody na mieniu, które powstały podczas naprawy lub wymiany części bądź w skutek nieprawidłowego użytkowania lub błędnej interpretacji udostępnionych informacji.

AUTODOC nie ponosi odpowiedzialności za ewentualne błędy i nieścisłości zawarte w tym przewodniku. Niniejsze informacje mają jedynie charakter informacyjny i nie zastępują wskazówek specjalisty.

AUTODOC nie ponosi odpowiedzialności za korzystanie ze sprzętu, narzędzi lub części samochodowych w sposób nieprawidłowy lub zagrażający zdrowiu. AUTODOC zaleca zachowanie ostrożności i przestrzeganie zasad bezpieczeństwa podczas wykonywania prac naprawczych lub wymiany części. Prosimy mieć na uwadze, że części samochodowe niskiej jakości nie będą w stanie zapewnić stosownego bezpieczeństwa w ruchu drogowym.

© Copyright 2023 Wszelkie treści – w tym teksty, zdjęcia i grafiki – chronione są prawami autorskimi. Wszelkie prawa – w szczególności prawa do kopiowania, rozpowszechniania, edytowania i tłumaczenia – stanowią własność AUTODOC SE.