



Jak wymienić wycieraczki
przód w **VAUXHALL**
Astra Mk II CC (T85) -
poradnik naprawy

PODOBNY FILMIK INSTRUKTAŻOWY



Niniejszy film przedstawia procedurę wymiany podobnej części samochodowej w innym pojeździe

Ważne!

Procedura wymiany może być stosowana dla:

VAUXHALL Astra Mk II CC (T85) 1.2, VAUXHALL Astra Mk II CC (T85) 1.3, VAUXHALL Astra Mk II CC (T85) 1.4 S, VAUXHALL Astra Mk II CC (T85) 1.6, VAUXHALL Astra Mk II CC (T85) 1.7 D, VAUXHALL Astra Mk II CC (T85) 1.8 GTE, VAUXHALL Astra Mk II CC (T85) 2.0 GTE, VAUXHALL Astra Mk II CC (T85) 2.0 GTE 16V, VAUXHALL Astra Mk II CC (T85) 1.4 i, VAUXHALL Astra Mk II CC (T85) 1.9, VAUXHALL Astra Mk II CC (T85) 2.0

Kolejne kroki mogą się różnić w zależności od konstrukcji samochodu.

Niniejszy poradnik został stworzony w oparciu o procedurę wymiany podobnej części samochodowej w: OPEL Corsa B Hatchback (S93) 1.4 i (F08, F68, M68)

WYMIANA: WYCIERACZKI – VAUXHALL ASTRA MK II CC
(T85). NARZĘDZIA, KTÓRYCH MOŻESZ
POTRZEBOWAĆ:



- Śrubokręt Płaski

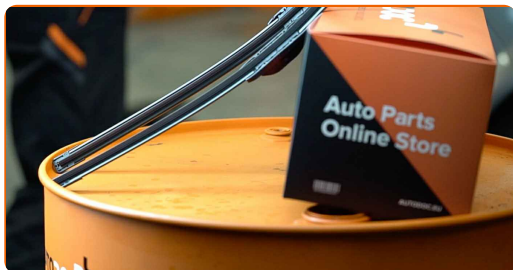
[Kup narzędzia](#)

Wymiana: wycieraczki – VAUXHALL Astra Mk II CC (T85). Wskazówka od ekspertów z AUTODOC:

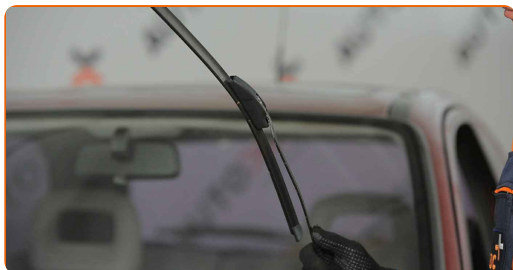
- Zawsze wymieniaj obydwie przednie wycieraczki w jednym czasie. Zapewni to skuteczne i jednolite czyszczenie przedniej szyby.
- Nie pomył pióra wycieraczki od strony kierowcy z piórem od strony pasażera.
- Procedura wymiany obydwu piór wycieraczek jest identyczna.
- Wszystkie prace powinny być dokonane na zgaszonym silniku.

WYMIANA: WYCIERACZKI – VAUXHALL ASTRA MK II CC (T85). PODEJMIJ NASTĘPUJĄCE KROKI:

1 Przygotuj nowe wycieraczki szyby czołowej.



2 Odciągnij ramię wycieraczki od powierzchni szyby do końca.



3 Wciśnij zatrzask. Skorzystaj z wkrętaka płaskiego.



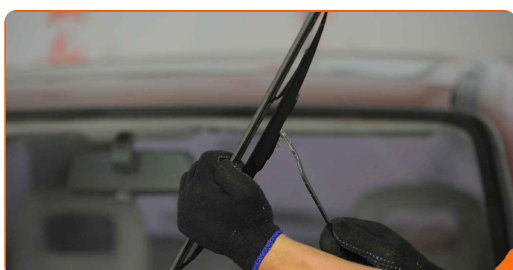
4 Zdejmij pióro z ramienia wycieraczki.



Wymiana: wycieraczki – VAUXHALL Astra Mk II CC (T85). AUTODOC zaleca:

- Podczas wymiany pióra wycieraczki uważaj, aby sprężynujące ramię wycieraczki nie uderzyło szyby czołowej.

5 Zamontuj nowe pióro wycieraczki i ostrożnie dociśnij ramię wycieraczki do szyby czołowej.



Wymiana: wycieraczki – VAUXHALL Astra Mk II CC (T85). Wskazówka od AUTODOC:

- Nie dotykaj pióra wycieraczki za gumową krawędź, zapobiegając w ten sposób uszkodzeniu grafitowej powłoki.
- Upewnij się, że taśma gumowa przyciska się do szyby według całej długości.

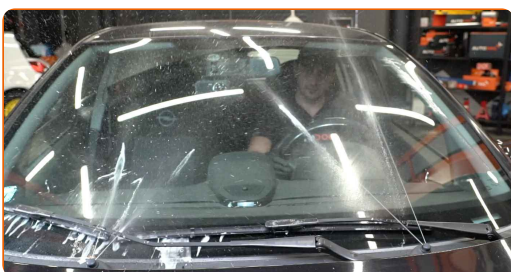
6

Włącz zapłon.



7

Po zamontowaniu sprawdź działanie wycieraczek. Ich pióra nie powinny przecinać się ani uderzać o uszczelkę przedniej szyby.



DOBRA ROBOTA! 

ZOBACZ WIĘCEJ PORADNIKÓW

AUTODOC – NIEDROGIE CZĘŚCI ZAMIENNE WYSOKIEJ JAKOŚCI ONLINE

APLIKACJA MOBILNA AUTODOC: SKORZYSTAJ Z DOSKONAŁYCH
OKAZJI Z JEDNOCZESNYM WGDNYM ROBIENIEM ZAKUPÓW



**OGROMNY WYBÓR CZĘŚCI ZAMIENNYCH DO TWOJEGO
SAMOCHODU**

WYCIERACZKI: SZEROKI WYBÓR

(i) WYŁĄCZENIE ODPOWIEDZIALNOŚCI:

Dokument zawiera jedynie zalecenia ogólne, które mogą okazać się pomocne podczas wykonywania prac naprawczych lub przy wymianie części. AUTODOC nie ponosi odpowiedzialności za szkody z tytułu utraconych korzyści, uszczerbku na zdrowiu bądź z tytułu szkody na mieniu, które powstały podczas naprawy lub wymiany części bądź w skutek nieprawidłowego użytkowania lub błędnej interpretacji udostępnionych informacji.

AUTODOC nie ponosi odpowiedzialności za ewentualne błędy i nieścisłości zawarte w tym przewodniku. Niniejsze informacje mają jedynie charakter informacyjny i nie zastępują wskazówek specjalisty.

AUTODOC nie ponosi odpowiedzialności za korzystanie ze sprzętu, narzędzi lub części samochodowych w sposób nieprawidłowy lub zagrażający zdrowiu. AUTODOC zaleca zachowanie ostrożności i przestrzeganie zasad bezpieczeństwa podczas wykonywania prac naprawczych lub wymiany części. Prosimy mieć na uwadze, że części samochodowe niskiej jakości nie będą w stanie zapewnić stosownego bezpieczeństwa w ruchu drogowym.

© Copyright 2023 Wszelkie treści – w tym teksty, zdjęcia i grafiki – chronione są prawami autorskimi. Wszelkie prawa – w szczególności prawa do kopiowania, rozpowszechniania, edytowania i tłumaczenia – stanowią własność AUTODOC SE.