



Jak wymienić
amortyzator tył w
VAUXHALL Astra Mk IV
(G) Cabrio (T98) -
poradnik naprawy

PODOBNY FILMIK INSTRUKTAŻOWY



Niniejszy film przedstawia procedurę wymiany podobnej części samochodowej w innym pojeździe

Ważne!

Procedura wymiany może być stosowana dla:

VAUXHALL Astra Mk IV (G) Cabrio (T98) 1.6 16V, VAUXHALL Astra Mk IV (G) Cabrio (T98) 1.8 16V, VAUXHALL Astra Mk IV (G) Cabrio (T98) 2.2 16V, VAUXHALL Astra Mk IV (G) Cabrio (T98) 2.0 Turbo, VAUXHALL Astra Mk IV (G) Cabrio (T98) 2.0

Kolejne kroki mogą się różnić w zależności od konstrukcji samochodu.

Niniejszy poradnik został stworzony w oparciu o procedurę wymiany podobnej części samochodowej w: OPEL Astra G CC (T98) 1.2 16V (F08, F48)

WYMIANA: AMORTYZATORÓW – VAUXHALL ASTRA
MK IV (G) CABRIO (T98). LISTA NARZĘDZI, KTÓRYCH
BĘDZIESZ POTRZEBOWAĆ:



- Szczotka druciana
- Sprej WD-40
- Smar na bazie miedzi
- Nasadka o numerze E20
- Klucz nasadowy do kół o numerze 17
- Klucz dynamometryczny
- Pokrętka
- Podnośnik hydrauliczny do skrzyni biegów
- Klin pod koło

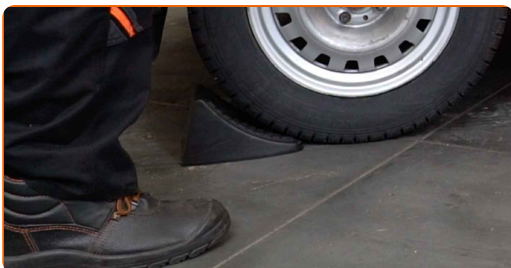
Kup narzędzia

Wymiana: amortyzatorów – VAUXHALL Astra Mk IV (G) Cabrio (T98).
AUTODOC zaleca:

- Obydwa amortyzatory tylnego zawieszenia powinno wymieniać się jednocześnie.
- Procedura wymiany jest taka sama dla lewych i prawych amortyzatorów tylnego zawieszenia.
- Ostrzeżenie! Zgaś silnik przed rozpoczęciem jakiegokolwiek pracy – VAUXHALL Astra Mk IV (G) Cabrio (T98)

WYMIANĘ NALEŻY PRZEPROWADZAĆ W TEJ KOLEJNOŚCI:

1 Zabezpiecz koła klinami.



2 Poluzuj śruby mocujące koło. Skorzystaj z nasadki udarowe do kół #17.



3 Podejmij tylną część samochodu i zafiksuj na podporach.

4

Odkręć śruby koła.



Wymiana: amortyzatorów – VAUXHALL Astra Mk IV (G) Cabrio (T98).
Profesjoniści zalecają:

- Ażeby uniknąć zranienia się, podtrzymaj koło podczas odkręcania śrub.

5

Ściągnij koło.



6.1

Wyczyść mocowania amortyzatora.



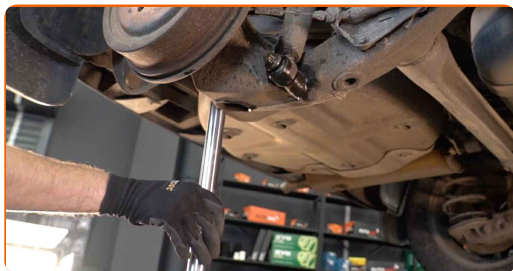
6.2

Użyj drucianej szczotki. Skorzystaj ze spreju WD-40.



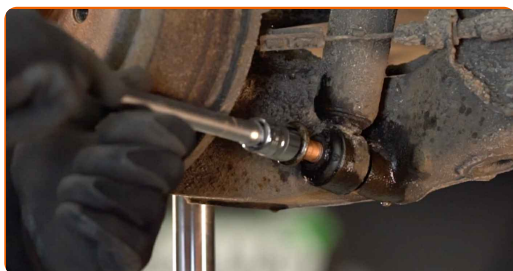
7

Zabezpiecz wahacz. Użyj podnośnika hydraulicznego do skrzyni biegów.



8

Odkręć dolny zaczep amortyzatora. Skorzystaj z nasadki o numerze #E20. Skorzystaj z pokrętki.



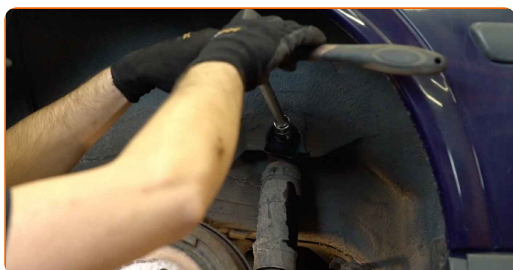
9

Odkręć śrubę mocującą.



10

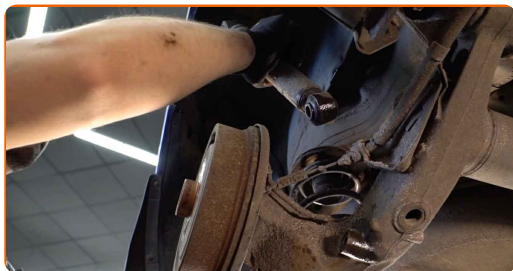
Odkręć górne mocowanie amortyzatora. Skorzystaj z nasadki o numerze #E20. Skorzystaj z pokrętki.



Wymiana: amortyzatorów – VAUXHALL Astra Mk IV (G) Cabrio (T98). Eksperti z AUTODOC zalecają:

- Ażeby uniknąć kontuzji, podtrzymaj amortyzator przy odkręcaniu śrub mocujących.

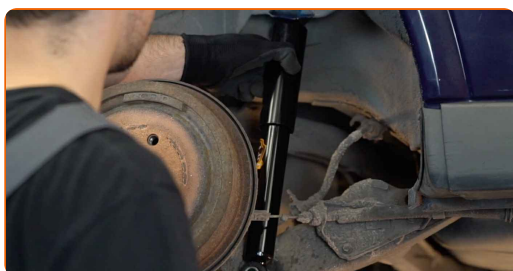
11 Zdemontuj amortyzator.



Wymiana: amortyzatorów – VAUXHALL Astra Mk IV (G) Cabrio (T98).
Wskazówka od AUTODOC:

- Przed zamontowaniem nowego amortyzatora, powinieneś ręcznie do napompować 3-5 razy.

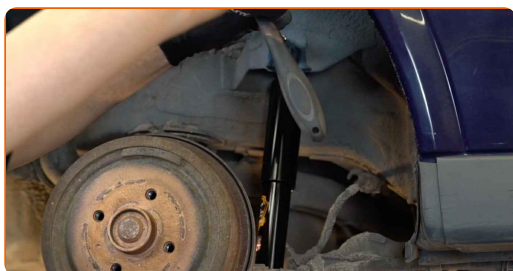
12 Umieść amortyzator w nadkolu i zabezpiecz go.



AUTODOC poleca:

- Ważne! Przytrzymaj amortyzator podczas wkręcania śrub mocujących.
VAUXHALL Astra Mk IV (G) Cabrio (T98)

13 Wkręć górne mocowanie amortyzatora. Skorzystaj z nasadki o numerze #E20.



14

Wkręć dolne mocowanie amortyzatora. Skorzystaj z nasadki o numerze #E20.



15

Unieś hydrauliczny podnośnik do skrzyni biegów o 10-15 cm. Użyj podnośnika hydraulicznego do skrzyni biegów.



16

Dokręć górne mocowanie amortyzatora. Skorzystaj z nasadki o numerze #E20. Skorzystaj z klucza dynamometrycznego. Dokręć do go momentu 90 Nm.

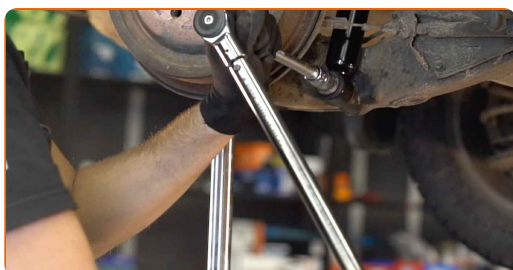


AUTODOC poleca:

- Ważne! Należy pamiętać o zastosowaniu nowych elementów złącznych.

17

Dokręć dolne mocowanie amortyzatora. Skorzystaj z nasadki o numerze #E20. Skorzystaj z klucza dynamometrycznego. Dokręć do go momentu 110 Nm.



AUTODOC poleca:

- Ważne! Należy pamiętać o zastosowaniu nowych elementów złącznych.

18

Wymij wspornik spod wahacza.



Wymiana: amortyzatorów – VAUXHALL Astra Mk IV (G) Cabrio (T98). Eksperti z AUTODOC zalecają:

- Płynnie obniż podnośnik hydrauliczny skrzyni biegów, bez szarpania, ażeby uniknąć uszkodzenia zespołów i mechanizmów.

19

Oczyść gniazdo mocujące felgi koła. Użyj drucianej szczotki. Zabezpiecz powierzchnię kontaktową. Zastosuj smar miedziany.



20

Zainstaluj koło.



Wymiana: amortyzatorów – VAUXHALL Astra Mk IV (G) Cabrio (T98).
Wskazówka:

- W celu uniknięcia zranienia podczas dokręcania śrub mocujących przytrzymaj koło.

21

Wkręć śruby koła. Skorzystaj z nasadki udarowe do kół #17.



22

Spuść samochód i, działając w porządku krzyżowym, zaciągnij bolce mocujące koła. Skorzystaj z klucza dynamometrycznego. Dokręć do go momentu 110 Nm.



23

Usuń podnośniki oraz kliny.



DOBRA ROBOTA! 

ZOBACZ WIĘCEJ PORADNIKÓW

AUTODOC – NIEDROGIE CZĘŚCI ZAMIENNE WYSOKIEJ JAKOŚCI ONLINE

APLIKACJA MOBILNA AUTODOC: SKORZYSTAJ Z DOSKONAŁYCH
OKAZJI Z JEDNOCZESNYM WGDODNYM ROBIENIEM ZAKUPÓW



+ AUTODOC

GET IT ON
Google Play

Download on the
App Store

Download

**OGROMNY WYBÓR CZĘŚCI ZAMIENNYCH DO TWOJEGO
SAMOCHODU**

AMORTYZATOR: SZEROKI WYBÓR

(i) WYŁĄCZENIE ODPOWIEDZIALNOŚCI:

Dokument zawiera jedynie zalecenia ogólne, które mogą okazać się pomocne podczas wykonywania prac naprawczych lub przy wymianie części. AUTODOC nie ponosi odpowiedzialności za szkody z tytułu utraconych korzyści, uszczerbku na zdrowiu bądź z tytułu szkody na mieniu, które powstały podczas naprawy lub wymiany części bądź w skutek nieprawidłowego użytkowania lub błędnej interpretacji udostępnionych informacji.

AUTODOC nie ponosi odpowiedzialności za ewentualne błędy i nieścisłości zawarte w tym przewodniku. Niniejsze informacje mają jedynie charakter informacyjny i nie zastępują wskazówek specjalisty.

AUTODOC nie ponosi odpowiedzialności za korzystanie ze sprzętu, narzędzi lub części samochodowych w sposób nieprawidłowy lub zagrażający zdrowiu. AUTODOC zaleca zachowanie ostrożności i przestrzeganie zasad bezpieczeństwa podczas wykonywania prac naprawczych lub wymiany części. Prosimy mieć na uwadze, że części samochodowe niskiej jakości nie będą w stanie zapewnić stosownego bezpieczeństwa w ruchu drogowym.

© Copyright 2023 Wszelkie treści – w tym teksty, zdjęcia i grafiki – chronione są prawami autorskimi. Wszelkie prawa – w szczególności prawa do kopiowania, rozpowszechniania, edytowania i tłumaczenia – stanowią własność AUTODOC SE.