



Jak wymienić wahacz
przedni dolny w
VAUXHALL Astra Mk IV
(G) Coupe (T98) -
poradnik naprawy

PODOBNY FILMIK INSTRUKTAŻOWY



Niniejszy film przedstawia procedurę wymiany podobnej części samochodowej w innym pojeździe

Ważne!

Procedura wymiany może być stosowana dla:

VAUXHALL Astra Mk IV (G) Coupe (T98) 1.6 16V, VAUXHALL Astra Mk IV (G) Coupe (T98) 1.8 16V, VAUXHALL Astra Mk IV (G) Coupe (T98) 2.2 16V, VAUXHALL Astra Mk IV (G) Coupe (T98) 2.0 16V Turbo

Kolejne kroki mogą się różnić w zależności od konstrukcji samochodu.

Niniejszy poradnik został stworzony w oparciu o procedurę wymiany podobnej części samochodowej w: OPEL Astra G CC (T98) 1.2 16V (F08, F48)

**WYMIANA: WAHACZ PRZEDNI DOLNY – VAUXHALL
ASTRA MK IV (G) COUPE (T98). LISTA NARZĘDZI,
KTÓRYCH BĘDZIESZ POTRZEBOWAĆ:**



- Szczotka druciana
- Sprej WD-40
- Smar na bazie miedzi
- Nasadka o numerze 18
- Klucz płasko-oczkowy o numerze 18
- Klucz nasadowy do kół o numerze 17
- Klucz grzechotkowy
- Klucz dynamometryczny
- Wybijk
- Płaskie dłuto
- Młotek
- Młotek gumowy
- Łom
- Podnośnik hydrauliczny do skrzyni biegów
- Klin pod koło

Kup narzędzia

Wymiana: wahacz przedni dolny – VAUXHALL Astra Mk IV (G) Coupe (T98).
 Eksperti z AUTODOC zalecają:

- Procedura wymiany jest identyczna dla lewych i prawych dolnych wahaczy.
- Wszystkie prace powinny być dokonane na zgaszonym silniku.

WYMIANA: WAHACZ PRZEDNI DOLNY – VAUXHALL ASTRA MK IV (G) COUPE (T98). PODEJMIJ NASTĘPUJĄCE KROKI:

1 Zabezpiecz koła klinami.



2 Poluzuj śruby mocujące koło. Skorzystaj z nasadki udarowe do kół #17.



3 Podejmij przednią część samochodu i zafiksuj na podporach.

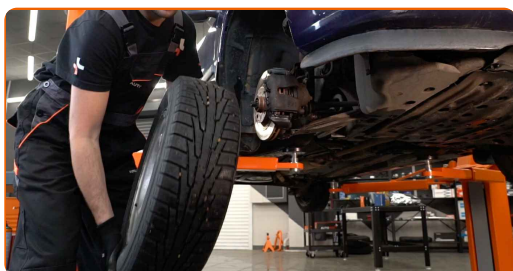
4 Odkręć śruby koła.



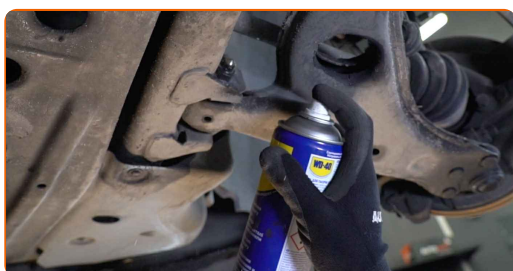
AUTODOC poleca:

- Ważne! Przytrzymaj koło podczas odkręcania śrub mocujących. VAUXHALL Astra Mk IV (G) Coupe (T98)

5 Ściągnij koło.



6 Oczyszczyć wszystkie łączenia wahacza. Użyj druczanej szczotki. Zabezpiecz wszystkie łączenia wahacza. Skorzystaj ze spreju WD-40.



**Wymiana: wahacz przedni dolny – VAUXHALL Astra Mk IV (G) Coupe (T98).
Wskazówka:**

- Po zastosowaniu spreju, zaczekaj kilka minut.
- Załóż okulary ochronne.

- 7** Odkręć mocowanie przegubu kulowego od zwrotnicy. Skorzystaj z nasadki o numerze #18. Skorzystaj z klucza grzechotkowego.



- 8** Odkręć śrubę mocującą. Użyj młotka. Skorzystaj z wybijaka.



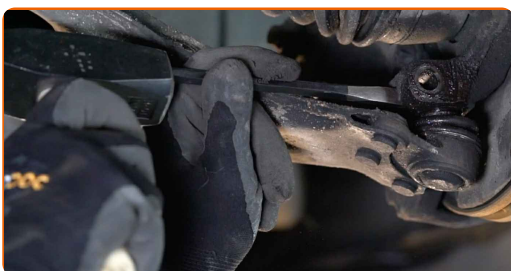
- 9** Odkręć mocowanie przedniego ramienia. Skorzystaj z nasadki o numerze #18. Skorzystaj z klucza oczkowego o numerze 18. Skorzystaj z klucza grzechotkowego.



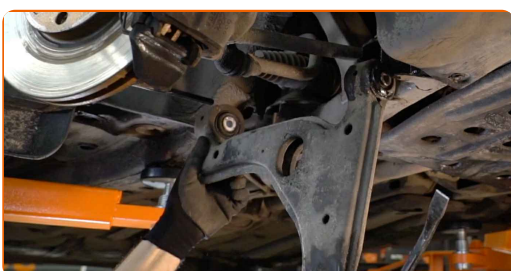
- 10** Odkręć mocowanie tylnego ramienia. Skorzystaj z nasadki o numerze #18. Skorzystaj z klucza oczkowego o numerze 18. Skorzystaj z klucza grzechotkowego.



- 11** Zwolnij mocowanie łączące przegub kulowy ze zwrotnicą. Użyj płaskiego dłuta z metalu roboczego. Użyj młotka. Rozłącz przegub kulowy ze zwrotnicy.



- 12** Zdejmij dźwignię. Użyj łomu.



- 13** Oczyszcz gniazda mocowania i gwint ramienia zawieszenia. Użyj drucianej szczotki. Skorzystaj ze spreju WD-40.



- 14** Zainstaluj nową dźwignię.



15

Połącz przegub kulowy ze zwrotnicą.



Wymiana: wahacz przedni dolny – VAUXHALL Astra Mk IV (G) Coupe (T98).
AUTODOC zaleca:

- Podczas instalowania stosuj tylko nowe bolce i nakrętki.
- Nie zaskodź osłonę przegubu kulowego.

16

Zamontuj mocowania wahacza. Nie dociskaj go.



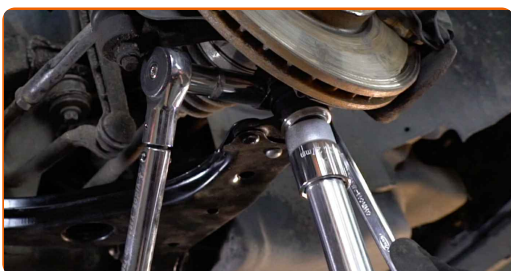
17

Zabezpiecz wahacz. Użyj podnośnika hydraulicznego do skrzyni biegów.



18

Dokręć mocowanie przegubu kulowego. Skorzystaj z nasadki o numerze #18. Skorzystaj z klucza dynamometrycznego. Dokręć do go momentu 50 Nm.



19

Dokręć mocowanie przedniego ramienia. Skorzystaj z nasadki o numerze #18. Skorzystaj z klucza oczkowego o numerze 18. Skorzystaj z klucza dynamometrycznego. Dokręć do go momentu 90 Nm.+75°



AUTODOC poleca:

- Ważne! Należy pamiętać o zastosowaniu nowych elementów złącznych.

20

Dokręć mocowanie tylnego ramienia. Skorzystaj z nasadki o numerze #18. Skorzystaj z klucza oczkowego o numerze 18. Skorzystaj z klucza dynamometrycznego. Dokręć do go momentu 90 Nm.+75°



AUTODOC poleca:

- Ważne! Należy pamiętać o zastosowaniu nowych elementów złącznych.

21

Wymij wspornik spod wahacza.



AUTODOC poleca:

- Wymiana: wahacz przedni dolny – VAUXHALL Astra Mk IV (G) Coupe (T98).
Opuść płynnie podnośnik skrzyni biegów, bez gwałtownych ruchów, aby uniknąć uszkodzenia elementów i mechanizmów.

22

Zabezpiecz wszystkie łączenia wahacza. Zastosuj smar miedziany.



23

Oczyść gniazdo mocujące felgi koła. Użyj drucianej szczotki. Zabezpiecz powierzchnię kontaktową. Zastosuj smar miedziany.



24

Zainstaluj koło.

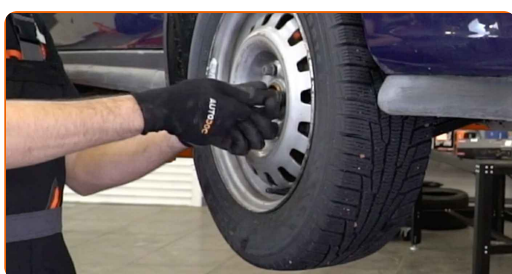


Wymiana: wahacz przedni dolny – VAUXHALL Astra Mk IV (G) Coupe (T98).
Eksperti z AUTODOC zalecają:

- W celu uniknięcia zranienia podczas dokręcania śrub mocujących przytrzymaj koło.

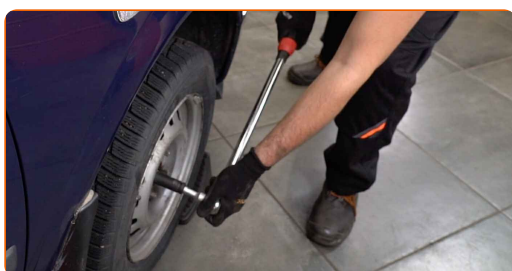
25

Wkręć śruby koła. Skorzystaj z nasadki udarowe do kół #17.



26

Spuść samochód i, działając w porządku krzyżowym, zaciągnij bolce mocujące koła. Skorzystaj z klucza dynamometrycznego. Dokręć do go momentu 110 Nm.



27

Usuń podnośniki oraz kliny.



DOBRA ROBOTA! 

ZOBACZ WIĘCEJ PORADNIKÓW

AUTODOC – NIEDROGIE CZĘŚCI ZAMIENNE WYSOKIEJ JAKOŚCI ONLINE

APLIKACJA MOBILNA AUTODOC: SKORZYSTAJ Z DOSKONAŁYCH OKAZJI Z JEDNOCZESNYM WGDNYM ROBIENIEM ZAKUPÓW



+ AUTODOC

GET IT ON
Google Play

Download on the
App Store

Download

OGROMNY WYBÓR CZĘŚCI ZAMIENNYCH DO TWOJEGO SAMOCHODU

WAHACZ: SZEROKI WYBÓR

(i) WYŁĄCZENIE ODPOWIEDZIALNOŚCI:

Dokument zawiera jedynie zalecenia ogólne, które mogą okazać się pomocne podczas wykonywania prac naprawczych lub przy wymianie części. AUTODOC nie ponosi odpowiedzialności za szkody z tytułu utraconych korzyści, uszczerbku na zdrowiu bądź z tytułu szkody na mieniu, które powstały podczas naprawy lub wymiany części bądź w skutek nieprawidłowego użytkowania lub błędnej interpretacji udostępnionych informacji.

AUTODOC nie ponosi odpowiedzialności za ewentualne błędy i nieścisłości zawarte w tym przewodniku. Niniejsze informacje mają jedynie charakter informacyjny i nie zastępują wskazówek specjalisty.

AUTODOC nie ponosi odpowiedzialności za korzystanie ze sprzętu, narzędzi lub części samochodowych w sposób nieprawidłowy lub zagrażający zdrowiu. AUTODOC zaleca zachowanie ostrożności i przestrzeganie zasad bezpieczeństwa podczas wykonywania prac naprawczych lub wymiany części. Prosimy mieć na uwadze, że części samochodowe niskiej jakości nie będą w stanie zapewnić stosownego bezpieczeństwa w ruchu drogowym.

© Copyright 2023 Wszelkie treści – w tym teksty, zdjęcia i grafiki – chronione są prawami autorskimi. Wszelkie prawa – w szczególności prawa do kopiowania, rozpowszechniania, edytowania i tłumaczenia – stanowią własność AUTODOC SE.