



Jak wymienić filtr
powietrza w **VAUXHALL**
Astra Mk IV (G) Kombi
(T98) - poradnik naprawy

PODOBNY FILMIK INSTRUKTAŻOWY



Niniejszy film przedstawia procedurę wymiany podobnej części samochodowej w innym pojeździe

Ważne!

Procedura wymiany może być stosowana dla:

VAUXHALL Astra Mk IV (G) Kombi (T98) 1.4 16V, VAUXHALL Astra Mk IV (G) Kombi (T98) 1.6, VAUXHALL Astra Mk IV (G) Kombi (T98) 1.6 16V, VAUXHALL Astra Mk IV (G) Kombi (T98) 1.8 16V, VAUXHALL Astra Mk IV (G) Kombi (T98) 1.7 TD, VAUXHALL Astra Mk IV (G) Kombi (T98) 2.0 DI, VAUXHALL Astra Mk IV (G) Kombi (T98) 1.7 DTI 16V, VAUXHALL Astra Mk IV (G) Kombi (T98) 2.0 DTI 16V, VAUXHALL Astra Mk IV (G) Kombi (T98) 2.2 16V, VAUXHALL Astra Mk IV (G) Kombi (T98) 1.7 CDTI 16V, VAUXHALL Astra Mk IV (G) Kombi (T98) 1.6 Dualfuel, VAUXHALL Astra Mk IV (G) Kombi (T98) 1.8 16V Dualfuel

Kolejne kroki mogą się różnić w zależności od konstrukcji samochodu.

Niniejszy poradnik został stworzony w oparciu o procedurę wymiany podobnej części samochodowej w: OPEL Astra G CC (T98) 1.2 16V (F08, F48)

WYMIANA: FILTRA POWIETRZA – VAUXHALL ASTRA
MK IV (G) KOMBI (T98). POTRZEBNE NARZĘDZIA:



- Nasadka o numerze 7
- Ręcznik z mikrofibry
- Klucz grzechotkowy
- Pokrowiec na błotnik

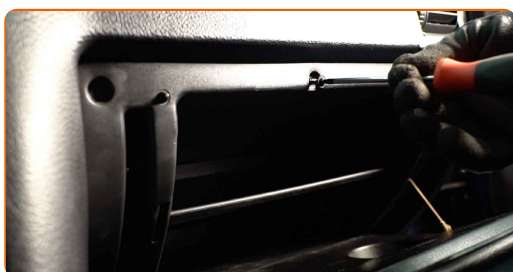
Kup narzędzia

Wymiana: filtra powietrza – VAUXHALL Astra Mk IV (G) Kombi (T98). Eksperti z AUTODOC zalecają:

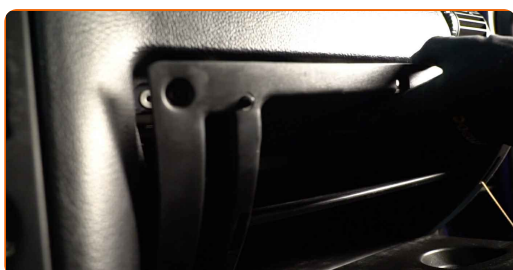
- Przestrzegaj okresy, rekomendacje i wymagania stawiane do eksploatacji części zamienne, zapewnione przez producenta.
- Ostrzeżenie! Zgaś silnik przed rozpoczęciem jakiegokolwiek pracy – VAUXHALL Astra Mk IV (G) Kombi (T98).

WYMIANĘ NALEŻY PRZEPROWADZAĆ W TEJ KOLEJNOŚCI:

- 1 Odkryj maskę silnika.
- 2 Skorzystaj z osłony chroniącej zderzak w celu zapobiegnięcia uszkodzenia powłoki lakierniczej oraz plastikowych elementów samochodu.
- 3 Zdejmij obejmę przewodu wlotu powietrza. Skorzystaj z nasadki o numerze #7. Skorzystaj z klucza grzechotkowego.



- 4 Odłącz rurę wlotową powietrza od obudowy filtra powietrza.



- 5** Zakryj przewód wlotu powietrza przy pomocy ręcznika z mikrofibry, aby zapobiec przedostawaniu się do wnętrza systemu pyłu i brudu.



- 6** Odłącz mocowania łączące rurę powietrza oraz wiązkę przewodów z obudową filtra powietrza.



- 7** Zdejmij pokrywę filtra.



- 8** Wyjmij z obudowy wymienny materiał filtrujący.



- 9** Oczyszczyć osłonę filtra powietrza oraz obudowę.

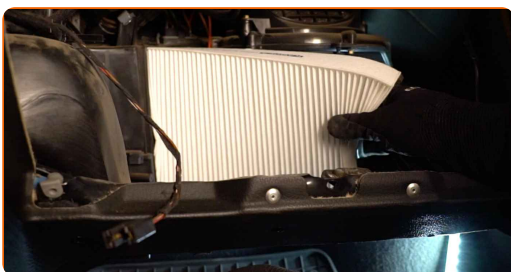


Wymiana: filtra powietrza – VAUXHALL Astra Mk IV (G) Kombi (T98).
Wskazówka od ekspertów z AUTODOC:

- Przed oczyszczaniem filtra powietrza i obudowy zastoń elementy przewodu ssącego, czujnika przepływu masy powietrza (jeśli jest dostępny) oraz zaworu dławiącego czystą szmatką.

10

Włóż do obudowy filtra nowy materiał filtrujący. Upewnij się, że krawędzie filtra pasują szczelnie do jego obudowy.

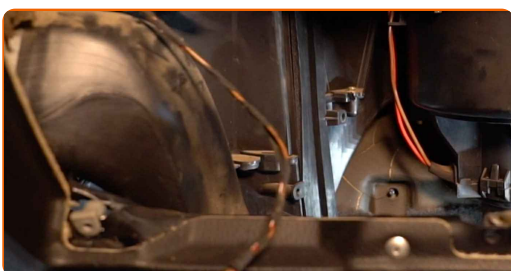


AUTODOC poleca:

- Wymiana: filtra powietrza – VAUXHALL Astra Mk IV (G) Kombi (T98). Upewnij się, że element filtrujący jest prawidłowo umieszczony. Uważaj, aby się nie przesunął.
- Korzystaj wyłącznie z filtrów wysokiej jakości.
- W trakcie instalacji upewnij się, aby zapobiec przedostawaniem się pyłu oraz brudu do wnętrza obudowy filtra powietrza.

11

Zainstaluj pokrywę filtra powietrza. Przymocuj ją.



12 Podłącz mocowania łączące rurę powietrza oraz wiązkę przewodów do obudowy filtra powietrza.



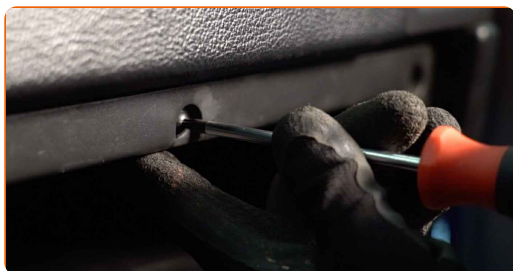
13 Zdejmij ręcznik z mikrofibry z przewodu wlotu powietrza.



14 Podłącz rurę wlotową powietrza do obudowy filtra powietrza.



15 Załóż obejmę przewodu wlotu powietrza. Skorzystaj z nasadki o numerze #7. Skorzystaj z klucza grzechotkowego.



16 Zdejmij osłonę chroniącą zderzak.

17

Zamknij maskę.

DOBRA ROBOTA! 

ZOBACZ WIĘCEJ PORADNIKÓW

AUTODOC – NIEDROGIE CZĘŚCI ZAMIENNE WYSOKIEJ JAKOŚCI ONLINE

APLIKACJA MOBILNA AUTODOC: SKORZYSTAJ Z DOSKONAŁYCH OKAZJI Z JEDNOCZESNYM WGDNYM ROBIENIEM ZAKUPÓW



+ AUTODOC

GET IT ON
Google Play

Download on the
App Store

Download

OGROMNY WYBÓR CZĘŚCI ZAMIENNYCH DO TWOJEGO SAMOCHODU

FILTR POWIETRZA: SZEROKI WYBÓR

(i) WYŁĄCZENIE ODPOWIEDZIALNOŚCI:

Dokument zawiera jedynie zalecenia ogólne, które mogą okazać się pomocne podczas wykonywania prac naprawczych lub przy wymianie części. AUTODOC nie ponosi odpowiedzialności za szkody z tytułu utraconych korzyści, uszczerbku na zdrowiu bądź z tytułu szkody na mieniu, które powstały podczas naprawy lub wymiany części bądź w skutek nieprawidłowego użytkowania lub błędnej interpretacji udostępnionych informacji.

AUTODOC nie ponosi odpowiedzialności za ewentualne błędy i nieścisłości zawarte w tym przewodniku. Niniejsze informacje mają jedynie charakter informacyjny i nie zastępują wskazówek specjalisty.

AUTODOC nie ponosi odpowiedzialności za korzystanie ze sprzętu, narzędzi lub części samochodowych w sposób nieprawidłowy lub zagrażający zdrowiu. AUTODOC zaleca zachowanie ostrożności i przestrzeganie zasad bezpieczeństwa podczas wykonywania prac naprawczych lub wymiany części. Prosimy mieć na uwadze, że części samochodowe niskiej jakości nie będą w stanie zapewnić stosownego bezpieczeństwa w ruchu drogowym.

© Copyright 2023 Wszelkie treści – w tym teksty, zdjęcia i grafiki – chronione są prawami autorskimi. Wszelkie prawa – w szczególności prawa do kopiowania, rozpowszechniania, edytowania i tłumaczenia – stanowią własność AUTODOC SE.