



Jak wymienić oleju  
silnikowego i filtra w  
**VAUXHALL Astra Mk VII**  
**(K) Kombi (B16)** -  
poradnik naprawy

## PODOBNY FILMIK INSTRUKTAŻOWY



Niniejszy film przedstawia procedurę wymiany podobnej części samochodowej w innym pojeździe

### Ważne!

Procedura wymiany może być stosowana dla:  
VAUXHALL Astra Mk VII (K) Kombi (B16) 1.6 Turbo

Kolejne kroki mogą się różnić w zależności od konstrukcji samochodu.

Niniejszy poradnik został stworzony w oparciu o procedurę wymiany podobnej części samochodowej w: OPEL Astra H Sedan (A04) 1.6 (L69)

**WYMIANA: OLEJU I FILTRA – VAUXHALL ASTRA MK VII (K) KOMBI (B16). NARZĘDZIA, KTÓRYCH MOŻESZ POTRZEBOWAĆ:**



- Szczotka druciana
- Uniwersalny spray do czyszczenia
- Klucz dynamometryczny
- Nasadka o numerze 24
- Bity typu Torx T45
- Klucz grzechotkowy
- Śrubokręt płaski
- Miska na wyciekający olej
- Lejek
- Ręcznik z mikrofibry
- Pokrowiec na błotnik

**Kup narzędzia**

Wymiana: oleju i filtra – VAUXHALL Astra Mk VII (K) Kombi (B16). Wskazówka od AUTODOC:

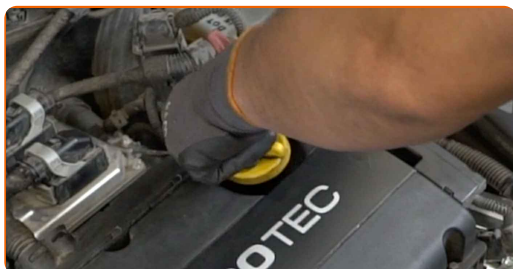
- Wymień filtr oleju podczas każdej wymiany oleju silnikowego.
- Załóż rękawice, aby uniknąć kontaktu z płynem gorącym.
- Uwaga: wszystkie prace na samochodzie – VAUXHALL Astra Mk VII (K) Kombi (B16) – powinny być wykonywane przy zgaszonym silniku.

## WYMIANĘ NALEŻY PRZEPROWADZAĆ W TEJ KOLEJNOŚCI:

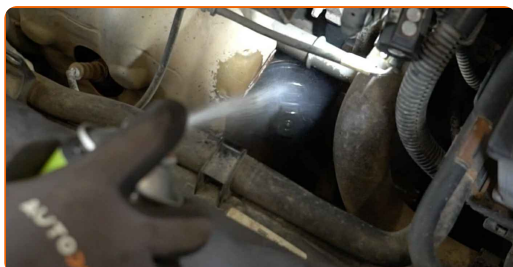
**1** Otwórz maskę.

**2** Skorzystaj z osłony chroniącej zderzak w celu zapobiegnięcia uszkodzenia powłoki lakierniczej oraz plastikowych elementów samochodu.

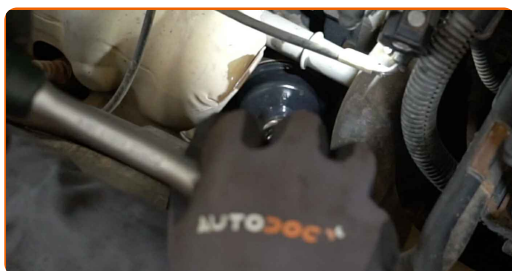
**3** Odkręć korek wlewu.



**4** Oczyszczyć zaślepkę obudowy filtra oleju. Skorzystaj z uniwersalnego preparatu czyszczącego w aerozolu.

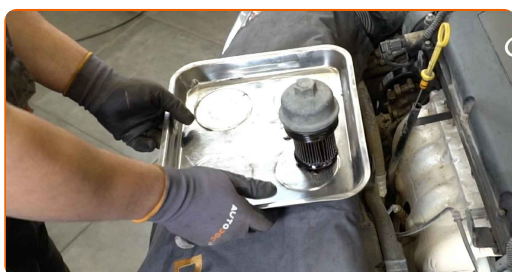


- 5** Odkręć pokrywę obudowy filtra razem z starym materiałem filtrującym. Skorzystaj z nasadki o numerze #24. Skorzystaj z klucza grzechotkowego.



- 6** Przygotuj zbiornik na stary filtr oleju.

- 7** Włóż stary kartridż filtra do zbiornika.



- 8** Przykryj obudowę filtra oleju ręcznikiem wykonanym z mikrofibry, aby zapobiec przed przedostaniem się do wnętrza układu brudu i ciał obcych.

- 9** Podnieś samochód przy pomocy podnośnika lub umieść go nad stanowiskiem inspekcyjnym.

### AUTODOC poleca:

- Samochód musi znajdować się w położeniu poziomym, jeżeli on jest pod kątem, korek spustowy musi okazać się w najniższym punkcie.

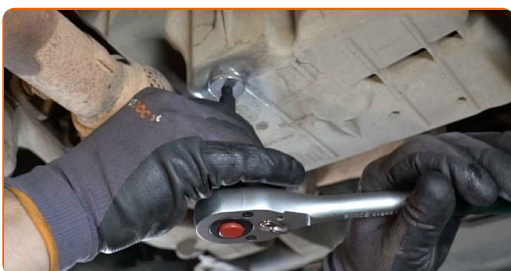
- 10** Podłóż pod otwór spustowy zbiornik na zużyty olej o pojemności do najmniej 5 litrów.



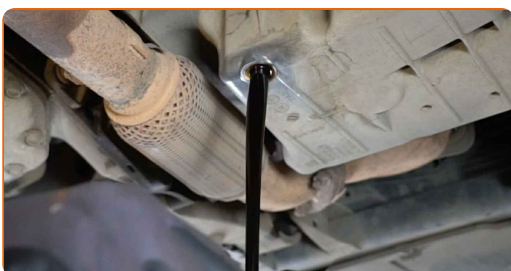
- 11** Oczyszczyć powierzchnię otworu spustowego miski olejowej. Użyć drucianej szczotki. Skorzystać z uniwersalnego preparatu czyszczącego w aerozolu.



- 12** Odkręcić śrubę spustową. Skorzystać z klucza typu Torx T45. Skorzystać z klucza grzechotkowego.



- 13** Wylej olej zużyty.



Wymiana: oleju i filtra – VAUXHALL Astra Mk VII (K) Kombi (B16). AUTODOC zaleca:

- Uwaga! Olej może być gorący.

- 14** Odłączyć filtr oleju z osłony filtra.

**15** Zdejmij uszczelkę typu O-ring filtra oleju. Skorzystaj z wkrętaka płaskiego.



**16** Oczyszć zaślepkę obudowy filtra oleju. Skorzystaj z uniwersalnego preparatu czyszczącego w aerozolu.



**17** Na gnieździe montażowym pokrywy filtra zamontuj nową uszczelkę typu O-ring.



**18** Zamontuj nowy filtr oleju.



### Uwaga!

- Upewnij się, że prawidłowo zamontowałeś filtr. Nie pomył boków części.
- Poczekaj, aż olej całkowicie wycieknie z otworu spustowego.

**19** Oczyszczyć powierzchnię otworu spustowego miski olejowej.



**20** Wkręć nowy korek spustowy i go dobrze dokręć. Skorzystaj z klucza typu Torx T45. Skorzystaj z klucza dynamometrycznego. Dokręć do go momentu 14 Nm.



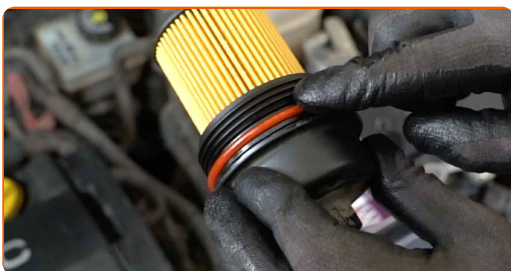
**21** Oczyszczyć powierzchnię otworu spustowego miski olejowej. Skorzystaj z uniwersalnego preparatu czyszczącego w aerozolu.



**22** Obniż samochód.

**23** Ściągnij ręcznik z mikrofibry z obudowy filtra oleju.

**24** Nasmaruj gumową uszczelkę nowego filtra niewielką ilością świeżego oleju.





- 25** Zamontuj nową osłonę obudowy filtra oleju i dokręć ją. Skorzystaj z nasadki o numerze #24. Skorzystaj z klucza dynamometrycznego. Dokręć do go momentu 25 Nm.



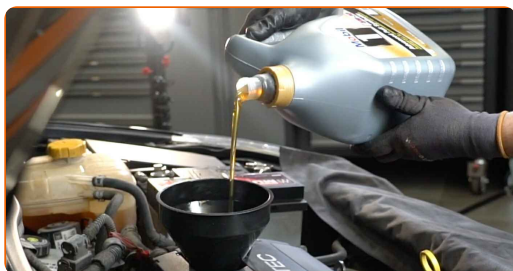
- 26** Zdejmij zaślepkę od filtra oleju.



- 27** Wsadź lejek.



- 28** Wlej do silnika nowy olej w ilości zalecanej przez producenta samochodu.



Wymiana: oleju i filtra – VAUXHALL Astra Mk VII (K) Kombi (B16). Eksperti z AUTODOC zalecają:

- Stosuj olej, który jest zalecony przez producenta.

29

Sprawdź poziom oleju przy pomocy bagnetu. W razie potrzeby dolej większą ilość oleju.



### Uwaga!

- Poziom oleju powinien znajdować się pomiędzy znacznikami Min i Max.

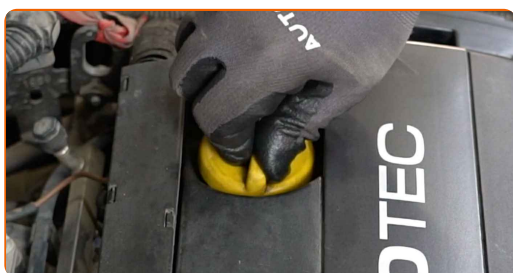
30

Zamontuj zaślepkę od filtra oleju.



31

Dokręć korek wlewu.



32

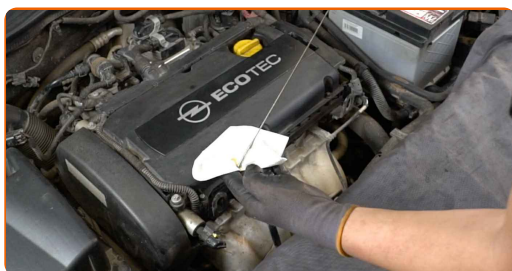
Włącz silnik na kilka minut.

33

Po dezaktywacji kontrolki ostrzegającej o niskim ciśnieniu oleju zgaś silnik.

34

Sprawdź poziom oleju za 5 minut po wyłączeniu silnika, posługując się bagnetem poziomu oleju, i przy konieczności dodaj oleju.



### Uwaga!

- Poziom oleju powinien znajdować się pomiędzy znacznikami Min i Max.
- Upewnij się, że korek wlewu jest odpowiednio dokręcony.
- Sprawdź gwintowaną śrubę otworu spustowego oraz uszczelkę filtra oleju pod kątem szczelności. W razie potrzeby ostrożnie je dokręć.

35

Zdejmij osłonę chroniącą zderzak.

36

Zamknij maskę.

Wymiana: oleju i filtra – VAUXHALL Astra Mk VII (K) Kombi (B16). Wskazówka od ekspertów z AUTODOC:

- Prosimy zauważyć, że kontrolka ostrzegająca o niskim ciśnieniu oleju w układzie smarowania może być aktywna przez dłuższy czas niż zwykle. Po kilku sekundach olej wypełni wszystkie kanały, a kontrolka zgaśnie.
- W celu ochrony środowiska przed zanieczyszczeniem upewnij się, że oddałeś zużyte filtry do specjalnych punktów składowania odpadów.

**DOBRA ROBOTA!** 

**ZOBACZ WIĘCEJ PORADNIKÓW**

## AUTODOC – NIEDROGIE CZĘŚCI ZAMIENNE WYSOKIEJ JAKOŚCI ONLINE

APLIKACJA MOBILNA AUTODOC: SKORZYSTAJ Z DOSKONAŁYCH  
OKAZJI Z JEDNOCZESNYM WGDNYM ROBIENIEM ZAKUPÓW



**OGROMNY WYBÓR CZĘŚCI ZAMIENNYCH DO TWOJEGO  
SAMOCHODU**

**FILTR OLEJU: SZEROKI WYBÓR**

### **(i) WYŁĄCZENIE ODPOWIEDZIALNOŚCI:**

Dokument zawiera jedynie zalecenia ogólne, które mogą okazać się pomocne podczas wykonywania prac naprawczych lub przy wymianie części. AUTODOC nie ponosi odpowiedzialności za szkody z tytułu utraconych korzyści, uszczerbku na zdrowiu bądź z tytułu szkody na mieniu, które powstały podczas naprawy lub wymiany części bądź w skutek nieprawidłowego użytkowania lub błędnej interpretacji udostępnionych informacji.

AUTODOC nie ponosi odpowiedzialności za ewentualne błędy i nieścisłości zawarte w tym przewodniku. Niniejsze informacje mają jedynie charakter informacyjny i nie zastępują wskazówek specjalisty.

AUTODOC nie ponosi odpowiedzialności za korzystanie ze sprzętu, narzędzi lub części samochodowych w sposób nieprawidłowy lub zagrażający zdrowiu. AUTODOC zaleca zachowanie ostrożności i przestrzeganie zasad bezpieczeństwa podczas wykonywania prac naprawczych lub wymiany części. Prosimy mieć na uwadze, że części samochodowe niskiej jakości nie będą w stanie zapewnić stosownego bezpieczeństwa w ruchu drogowym.

© Copyright 2023 Wszelkie treści – w tym teksty, zdjęcia i grafiki – chronione są prawami autorskimi. Wszelkie prawa – w szczególności prawa do kopiowania, rozpowszechniania, edytowania i tłumaczenia – stanowią własność AUTODOC SE.