



Jak wymienić klocki  
hamulcowe tył w  
**VAUXHALL COMBO Mk  
II (C) nadwozie pełne /  
kombi (F25) - poradnik  
naprawy**

## PODOBNY FILMIK INSTRUKTAŻOWY



Niniejszy film przedstawia procedurę wymiany podobnej części samochodowej w innym pojeździe

### Ważne!

Procedura wymiany może być stosowana dla:

VAUXHALL COMBO Mk II (C) nadwozie pełne / kombi (F25) 1.3 CDTI 16V, VAUXHALL COMBO Mk II (C) nadwozie pełne / kombi (F25) 1.4 16V, VAUXHALL COMBO Mk II (C) nadwozie pełne / kombi (F25) 1.7 DI 16V, VAUXHALL COMBO Mk II (C) nadwozie pełne / kombi (F25) 1.6, VAUXHALL COMBO Mk II (C) nadwozie pełne / kombi (F25) 1.7 DTI 16V, VAUXHALL COMBO Mk II (C) nadwozie pełne / kombi (F25) 1.4 i 16V, VAUXHALL COMBO Mk II (C) nadwozie pełne / kombi (F25) 1.7 CDTI 16V

Kolejne kroki mogą się różnić w zależności od konstrukcji samochodu.

Niniejszy poradnik został stworzony w oparciu o procedurę wymiany podobnej części samochodowej w: OPEL ZAFIRA B (A05) 1.8 (M75)

**WYMIANA: KLOCKI HAMULCOWE – VAUXHALL COMBO MK II (C) NADWOZIE PEŁNE / KOMBI (F25). LISTA NARZĘDZI, KTÓRYCH BĘDZIESZ POTRZEBOWAĆ:**



- Szczotka druciana
- Sprej WD-40
- Środek do czyszczenia hamulców
- Pasta przeciw puszczaniu
- Smar na bazie miedzi
- Nasadka o numerze 11
- Nasadka o numerze 13
- Klucz płasko-oczkowy o numerze 11
- Klucz płasko-oczkowy o numerze 13
- Klucz płasko-oczkowy o numerze 17
- Klucz nasadowy do kół o numerze 17
- Klucz grzechotkowy
- Klucz dynamometryczny
- Praska do tłoczków hamulcowych
- Zestaw do odpowietrzania układu hamulcowego
- Zacisk przewodu hamulcowego
- Łom
- Klin pod koło

**Kup narzędzia**

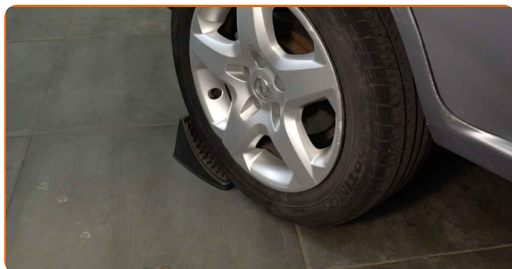
Wymiana: klocki hamulcowe – VAUXHALL COMBO Mk II (C) nadwozie pełne / kombi (F25). AUTODOC zaleca:

- Wykonuj wymianę klocków hamulcowych w kompletnym zestawie dla każdej osi. Zapewni to skuteczne hamowanie.
- Procedura wymiany jest identyczna dla obydwu klocków hamulcowych znajdujących się na tej samej osi.
- Wszystkie prace powinny być dokonane na zgaszonym silniku.

## WYMIANA: KLOCKI HAMULCOWE – VAUXHALL COMBO MK II (C) NADWOZIE PEŁNE / KOMBI (F25). UŻYJ NASTĘPUJĄCEJ PROCEDURY:

**1** Odkryj maskę silnika. Odkręć korek pojemnika na płyn hamulcowy.

**2** Zabezpiecz koła klinami.



**3** Poluzuj śruby mocujące koło. Skorzystaj z nasadki udarowe do kół #17.



**4** Podejmij tylną część samochodu i zafiksuj na podporach.

**5** Odkręć śruby koła.



**AUTODOC poleca:**

- Ażeby uniknąć zranienia się, podtrzymaj koło podczas odkręcania śrub.

**6** Ściągnij koło.



**7** Wyczyść mocowania zacisku hamulcowego. Użyj drucianej szczotki. Skorzystaj ze spreju WD-40.



**8** Oczyszczyć obszar, w którym przewód hamulcowy podłączony jest do zacisku, a także okolice sworznia prowadzącego. Użyj drucianej szczotki. Skorzystaj ze środka do czyszczenia hamulców.



**AUTODOC poleca:**

- Wymiana: klocki hamulcowe – VAUXHALL COMBO Mk II (C) nadwozie pełne / kombi (F25). Po rozpyleniu preparatu odczekaj kilka minut.

**9**

Odczep przewód hamulcowy za pomocą zacisku przewodu hamulcowego.



**10**

Odkręć przewód hamulcowy z zacisku hamulcowego. Skorzystaj z klucza oczkowego o numerze 11.



**11**

Odłącz przewód hamulcowy.



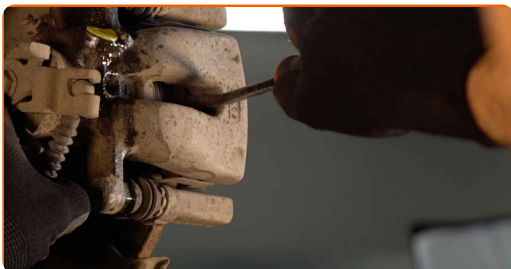
**12**

Odkręć mocowanie zacisku hamulcowego. Skorzystaj z klucza oczkowego o numerze 13.



13

Rozłącz klocki hamulcowe. Użyj łomu.



14

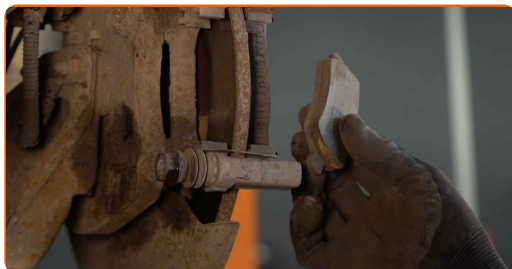
Zdejmij zacisk hamulcowy. Użyj łomu.



Wymiana: klocki hamulcowe – VAUXHALL COMBO Mk II (C) nadwozie pełne / kombi (F25). Wskazówka:

- Przymocuj zacisk za pomocą drutu do zawieszenia albo podwozia, żeby uniknąć dehermetyzacji układu hamulcowego.
- Upewnij się, że zacisk hamulcowy nie wisi na przewodzie hamulcowym.
- Nie wciskaj pedału hamulca po usunięciu zacisku hamulcowego. W rezultacie tłok może wypaść z cylindra, co może spowodować wyciek płynu hamulcowego oraz dekompresję całego układu.
- Sprawdź wspornik zacisku hamulcowego, trzpienie prowadzące zacisku hamulcowego oraz osłony przeciwpyłowe. Wyczyść je. W razie potrzeby je wymień.

**15** Zdejmij klocki hamulcowe. Użyj łomu.



Wymiana: klocki hamulcowe – VAUXHALL COMBO Mk II (C) nadwozie pełne / kombi (F25). Profesjonaliści zalecają:

- Wymierz grubość tarczy hamulcowej. Przy osiągnięciu ograniczenia zużycia część musi być wymieniona.

**16** Oczyszczź wspornik zacisku hamulcowego od kurzu i brudu. Użyj drucianej szczotki. Skorzystaj ze środka do czyszczenia hamulców.



AUTODOC poleca:

- Wymiana: klocki hamulcowe – VAUXHALL COMBO Mk II (C) nadwozie pełne / kombi (F25). Po rozpyleniu preparatu odczekaj kilka minut.



- 17** Zabezpiecz klocki hamulcowe w miejscu, w którym powierzchnia styka się z jarzmem zacisku hamulcowego. Skorzystaj z pasty przeciw piskzeniu.



Wymiana: klocki hamulcowe – VAUXHALL COMBO Mk II (C) nadwozie pełne / kombi (F25). Wskazówka od AUTODOC:

- Upewnij się, że przed zainstalowaniem klocków powierzchnia tarczy jest czysta.

- 18** Zainstaluj nowe klocki hamulcowe.



Wymiana: klocki hamulcowe – VAUXHALL COMBO Mk II (C) nadwozie pełne / kombi (F25). Eksperti z AUTODOC zalecają:

- Upewnij się, że klocki są zainstalowane okładzinami do tarczy.

19

Zabezpiecz tłok zacisku hamulcowego. Skorzystaj ze środka do czyszczenia hamulców.



Wymiana: klocki hamulcowe – VAUXHALL COMBO Mk II (C) nadwozie pełne / kombi (F25). Wskazówka:

- Po zastosowaniu spreju, zaczekaj kilka minut.

20

Wciśnij tłok zacisku hamulcowego. Skorzystaj z praski do tłoczków hamulcowych.



21

Zainstaluj zacisk hamulcowy i zamontuj go.



- 22** Dokręć mocowania zacisku hamulcowego. Skorzystaj z klucza oczkowego o numerze 17. Skorzystaj z nasadki o numerze #13. Skorzystaj z klucza dynamometrycznego. Dokręć do go momentu 25 Nm.



- 23** Nasmaruj przewód hamulcowy. Skorzystaj ze środka do czyszczenia hamulców.



**AUTODOC poleca:**

- Wymiana: klocki hamulcowe – VAUXHALL COMBO Mk II (C) nadwozie pełne / kombi (F25). Po rozpyleniu preparatu odczekaj kilka minut.

- 24** Podłącz przewód hamulcowy.



- 25** Dokręć mocowanie przewodu hamulcowego. Skorzystaj z nasadki o numerze #11. Skorzystaj z klucza dynamometrycznego. Dokręć do go momentu 40 Nm.



**26** Zdejmij zatrzask przewodu hamulcowego.



**27** Oczyszczyć brud ze śruby węży hamulcowego. Użyj drucianej szczotki. Skorzystaj ze środka do czyszczenia hamulców.

**AUTODOC poleca:**

- Wymiana: klocki hamulcowe – VAUXHALL COMBO Mk II (C) nadwozie pełne / kombi (F25). Po rozpyleniu preparatu odczekaj kilka minut.

**28** Odkręć śrubę odpowietrzającą układ hamulcowy. Skorzystaj z nasadki o numerze #11. Skorzystaj z klucza grzechotkowego.



**29** Podłącz zestaw do odpowietrzania układu hamulcowego do śruby odpowietrzającej.



- 30** Odpowietrz układ zacisku hamulcowego. Nie włączając silnika, naciśnij kilka razy pedał hamulca, aż poczujesz znaczną oporność.



- 31** Odłącz zestaw do odpowietrzania układu hamulcowego.

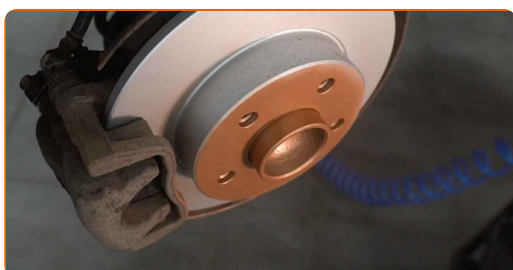


- 32** Dokręć śrubę odpowietrzającą układ hamulcowy. Skorzystaj z nasadki o numerze #11. Skorzystaj z klucza grzechotkowego.



- 33** Dokręć śrubę odpowietrzającą zacisku hamulcowego. Skorzystaj z nasadki o numerze #11. Skorzystaj z klucza dynamometrycznego. Dokręć do go momentu 10 Nm.

- 34** Nasmaruj powierzchnię, gdzie tarcza hamulcowa styka się z felgą. Zastosuj smar miedziany.



35

Wyczyść powierzchnię tarczy hamulcowej. Skorzystaj ze środka do czyszczenia hamulców.



Wymiana: klocki hamulcowe – VAUXHALL COMBO Mk II (C) nadwozie pełne / kombi (F25). Eksperti z AUTODOC zalecają:

- Po zastosowaniu spreju, zaczekaj kilka minut.

36

Zainstaluj koło.



AUTODOC poleca:

- Ostrzeżenie! Aby uniknąć obrażeń, przytrzymaj koło podczas wkręcania śrub mocujących. VAUXHALL COMBO Mk II (C) nadwozie pełne / kombi (F25)

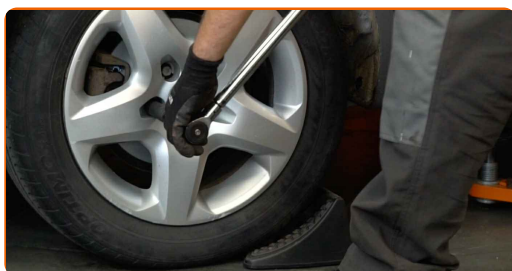
37

Wkręć śruby koła. Skorzystaj z nasadki udarowe do kół #17.



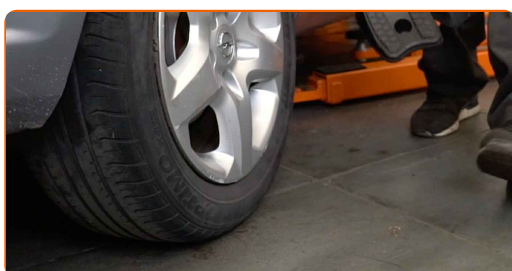
38

Spuść samochód i, działając w porządku krzyżowym, zaciągnij bolce mocujące koła. Skorzystaj z klucza dynamometrycznego. Dokręć do go momentu 110 Nm.



39

Usuń podnośniki oraz kliny.



Wymiana: klocki hamulcowe – VAUXHALL COMBO Mk II (C) nadwozie pełne / kombi (F25). Wskazówka:

- Sprawdź poziom płynu hamulcowego w zbiorniku wyrównawczym i przy konieczności dodaj go.

40

Dokręć korek pojemnika na płyn hamulcowy.



AUTODOC poleca:

- VAUXHALL COMBO Mk II (C) nadwozie pełne / kombi (F25) – Naciśnij kilkakrotnie pedał hamulca przy zgaszonym silniku, aż poczujesz opór.

41

Zamknij maskę.

Wymiana: klocki hamulcowe – VAUXHALL COMBO Mk II (C) nadwozie pełne / kombi (F25). AUTODOC zaleca:

- Po wymianie klocków hamulcowych nieco zwolnij przez pierwsze 150-200 km. Przestrzegaj niepotrzebnego i ostrego całkowitego hamowania.

**DOBRA ROBOTA!** 

**ZOBACZ WIĘCEJ PORADNIKÓW**



## AUTODOC – NIEDROGIE CZĘŚCI ZAMIENNE WYSOKIEJ JAKOŚCI ONLINE

APLIKACJA MOBILNA AUTODOC: SKORZYSTAJ Z DOSKONAŁYCH OKAZJI Z JEDNOCZESNYM WGDNYM ROBIENIEM ZAKUPÓW



**+ AUTODOC**

GET IT ON  
**Google Play**

Download on the  
**App Store**

**Download**

**OGROMNY WYBÓR CZĘŚCI ZAMIENNYCH DO TWOJEGO SAMOCHODU**

**KŁOCKI HAMULCOWE: SZEROKI WYBÓR**

### **(i) WYŁĄCZENIE ODPOWIEDZIALNOŚCI:**

Dokument zawiera jedynie zalecenia ogólne, które mogą okazać się pomocne podczas wykonywania prac naprawczych lub przy wymianie części. AUTODOC nie ponosi odpowiedzialności za szkody z tytułu utraconych korzyści, uszczerbku na zdrowiu bądź z tytułu szkody na mieniu, które powstały podczas naprawy lub wymiany części bądź w skutek nieprawidłowego użytkowania lub błędnej interpretacji udostępnionych informacji.

AUTODOC nie ponosi odpowiedzialności za ewentualne błędy i nieścisłości zawarte w tym przewodniku. Niniejsze informacje mają jedynie charakter informacyjny i nie zastępują wskazówek specjalisty.

AUTODOC nie ponosi odpowiedzialności za korzystanie ze sprzętu, narzędzi lub części samochodowych w sposób nieprawidłowy lub zagrażający zdrowiu. AUTODOC zaleca zachowanie ostrożności i przestrzeganie zasad bezpieczeństwa podczas wykonywania prac naprawczych lub wymiany części. Prosimy mieć na uwadze, że części samochodowe niskiej jakości nie będą w stanie zapewnić stosownego bezpieczeństwa w ruchu drogowym.

© Copyright 2023 Wszelkie treści – w tym teksty, zdjęcia i grafiki – chronione są prawami autorskimi. Wszelkie prawa – w szczególności prawa do kopiowania, rozpowszechniania, edytowania i tłumaczenia – stanowią własność AUTODOC SE.