



Jak wymienić świece
żarowe w **VAUXHALL**
COMBO TOUR Mk II (C)
(F25) - poradnik naprawy

PODOBNY FILMIK INSTRUKTAŻOWY



Niniejszy film przedstawia procedurę wymiany podobnej części samochodowej w innym pojeździe

Ważne!

Procedura wymiany może być stosowana dla:
VAUXHALL COMBO TOUR Mk II (C) (F25) 1.3 CDTI 16V

Kolejne kroki mogą się różnić w zależności od konstrukcji samochodu.

Niniejszy poradnik został stworzony w oparciu o procedurę wymiany podobnej części samochodowej w: OPEL Corsa D Hatchback (S07) 1.3 CDTI (L08, L68)

**WYMIANA: ŚWIECE ŻAROWE – VAUXHALL COMBO
TOUR MK II (C) (F25). POTRZEBNE NARZĘDZIA:**



- Smar do montażu wtryskiwaczy i świec żarowych
- Nasadka o numerze 7
- Klucz do świec zapłonowych o numerze 8
- Bity typu Torx T25
- Klucz grzechotkowy
- Klucz dynamometryczny
- Ręcznik z mikrofibry
- Pokrowiec na błotnik

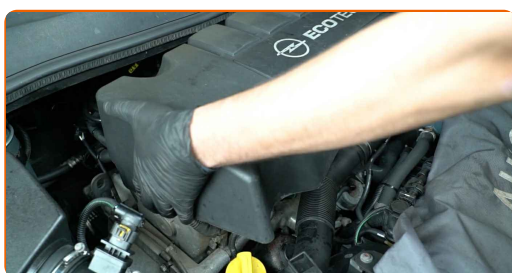
Kup narzędzia

Wymiana: Świece żarowe – VAUXHALL COMBO TOUR Mk II (C) (F25).
AUTODOC zaleca:

- Procedura wymiany jest identyczna dla wszystkich świec żarowych.
- Przed przystąpieniem do pracy uruchom silnik i pozostaw go do rozgrzania do temperatury roboczej.
- Załóż na dłonie rękawice ochronne, aby chronić ręce przed kontaktem z gorącymi powierzchniami.
- Wszystkie prace powinny być dokonane na zgaszonym silniku.

WYMIANA: ŚWIECE ŻAROWE – VAUXHALL COMBO TOUR MK II (C) (F25). PODEJMIJ NASTĘPUJĄCE KROKI:

- 1 Odkryj maskę silnika.
- 2 Skorzystaj z osłony chroniącej zderzak w celu zapobiegnięcia uszkodzenia powłoki lakierniczej oraz plastikowych elementów samochodu.
- 3 Zdejmij pokrywę silnika.

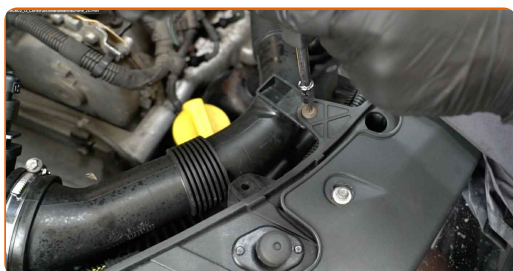


AUTODOC poleca:

- Wymiana: Świece żarowe – VAUXHALL COMBO TOUR Mk II (C) (F25). Aby uniknąć uszkodzenia części podczas jej demontażu, nie używaj nadmiernej siły.

4

Rozłącz mocowanie rury dolotowej powietrza. Skorzystaj z klucza typu Torx T25. Skorzystaj z klucza grzechotkowego.



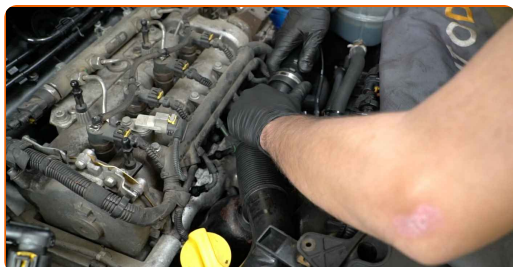
5

Zdejmij obejmę przewodu wlotu powietrza. Skorzystaj z nasadki o numerze #7. Skorzystaj z klucza grzechotkowego.



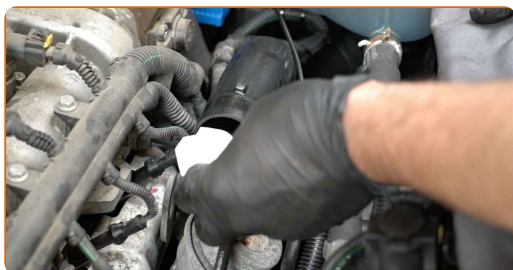
6

Wymij rurę dolotową powietrza.



7

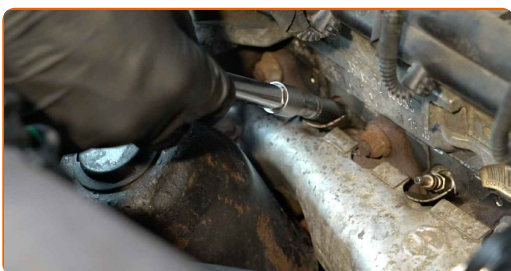
Zakryj przewód wlotu powietrza przy pomocy ręcznika z mikrofibry, aby zapobiec przed przedostawaniem się do wnętrza systemu pyłu i brudu.



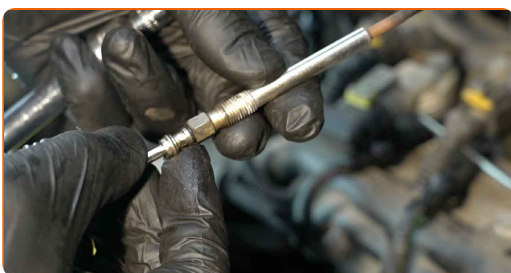
8 Odłącz wtyczki świec żarowych.



9 Odkręć świece żarowe. Skorzystaj z klucza do świec zapłonowych o numerze #8. Skorzystaj z klucza grzechotkowego.



10 Wyciągnij świece żarowe.



11 Nasmaruj świece żarowe. Użyj smaru do montażu wtryskiwaczy i świec żarowych.



Uwaga!

- Nie dotykaj przy tym elementu grzejnego, ponieważ odciski palców mogą spowodować usterkę.

12

Zamontuj nowe świece żarowe w ich gniazdach.



13

Dokręć świece żarowe. Skorzystaj z klucza do świec zapłonowych o numerze #8. Skorzystaj z klucza dynamometrycznego. Dokręć do go momentu 10 Nm.



Wymiana: świece żarowe – VAUXHALL COMBO TOUR Mk II (C) (F25).
Profesjoniści zalecają:

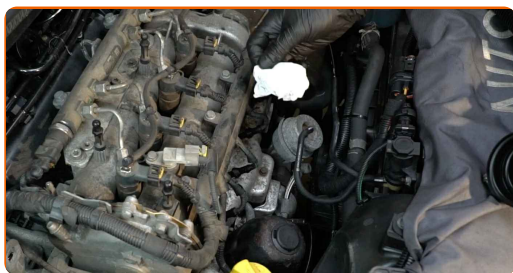
- Nie dokręcaj świec z nadmierną siłą. Przekroczenie momentu ich dokręcania może uszkodzić gwintowe połączenie.
- Należy uważać podczas pracy z kluczem do świec zapłonowych. Ich przekrzywienie może spowodować uszkodzenie połączenia gwintowego.

14

Podłącz wtyczki świec żarowych.



15 Zdejmij ręcznik z mikrofibry z przewodu wlotu powietrza.



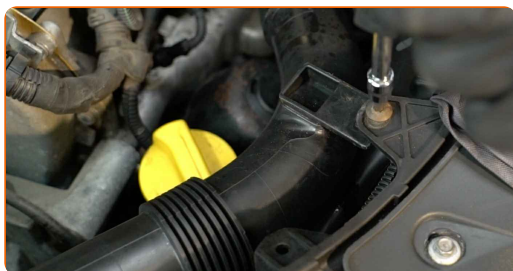
16 Zamontuj rurę dolotową powietrza i ją zabezpiecz.



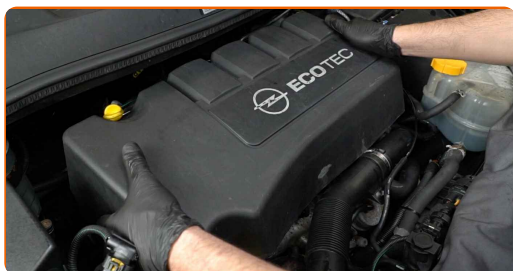
17 Załóż obejmę przewodu wlotu powietrza. Skorzystaj z nasadki o numerze #7. Skorzystaj z klucza grzechotkowego.



18 Wkręć element złączny rury wlotu powietrza. Skorzystaj z klucza typu Torx T25.



19 Zamontuj osłonę silnika i ją zabezpiecz.



AUTODOC poleca:

- Wymiana: Świece żarowe – VAUXHALL COMBO TOUR Mk II (C) (F25). Nie używaj nadmiernej siły podczas montażu. Może to spowodować uszkodzenie elementów złącznych.
- Upewnij się, że pokrywa silnika jest prawidłowo założona. Nie powinna być ona przesunięta w odniesieniu do elementów prowadzących.

20 Zdejmij osłonę chroniącą zderzak.

21 Zamknij maskę.

22 Włącz silnik na kilka minut. Jest to niezbędne, aby upewnić się, że części odpowiednio pracują.

23 Zgaś silnik.

DOBRA ROBOTA! 

ZOBACZ WIĘCEJ PORADNIKÓW

AUTODOC – NIEDROGIE CZĘŚCI ZAMIENNE WYSOKIEJ JAKOŚCI ONLINE

APLIKACJA MOBILNA AUTODOC: SKORZYSTAJ Z DOSKONAŁYCH OKAZJI Z JEDNOCZESNYM WGDODNYM ROBIENIEM ZAKUPÓW



+ AUTODOC

GET IT ON
Google Play

Download on the
App Store

Download

OGROMNY WYBÓR CZĘŚCI ZAMIENNYCH DO TWOJEGO SAMOCHODU

ŚWIECE ŻAROWE: SZEROKI WYBÓR

(i) WYŁĄCZENIE ODPOWIEDZIALNOŚCI:

Dokument zawiera jedynie zalecenia ogólne, które mogą okazać się pomocne podczas wykonywania prac naprawczych lub przy wymianie części. AUTODOC nie ponosi odpowiedzialności za szkody z tytułu utraconych korzyści, uszczerbku na zdrowiu bądź z tytułu szkody na mieniu, które powstały podczas naprawy lub wymiany części bądź w skutek nieprawidłowego użytkowania lub błędnej interpretacji udostępnionych informacji.

AUTODOC nie ponosi odpowiedzialności za ewentualne błędy i nieścisłości zawarte w tym przewodniku. Niniejsze informacje mają jedynie charakter informacyjny i nie zastępują wskazówek specjalisty.

AUTODOC nie ponosi odpowiedzialności za korzystanie ze sprzętu, narzędzi lub części samochodowych w sposób nieprawidłowy lub zagrażający zdrowiu. AUTODOC zaleca zachowanie ostrożności i przestrzeganie zasad bezpieczeństwa podczas wykonywania prac naprawczych lub wymiany części. Prosimy mieć na uwadze, że części samochodowe niskiej jakości nie będą w stanie zapewnić stosownego bezpieczeństwa w ruchu drogowym.

© Copyright 2023 Wszelkie treści – w tym teksty, zdjęcia i grafiki – chronione są prawami autorskimi. Wszelkie prawa – w szczególności prawa do kopiowania, rozpowszechniania, edytowania i tłumaczenia – stanowią własność AUTODOC SE.