



Jak wymienić siłowników  
klapy bagażnika w  
**VAUXHALL Corsa Mk II**  
**(C) Hatchback (X01)** -  
poradnik naprawy

## PODOBNY FILMIK INSTRUKTAŻOWY



Niniejszy film przedstawia procedurę wymiany podobnej części samochodowej w innym pojeździe

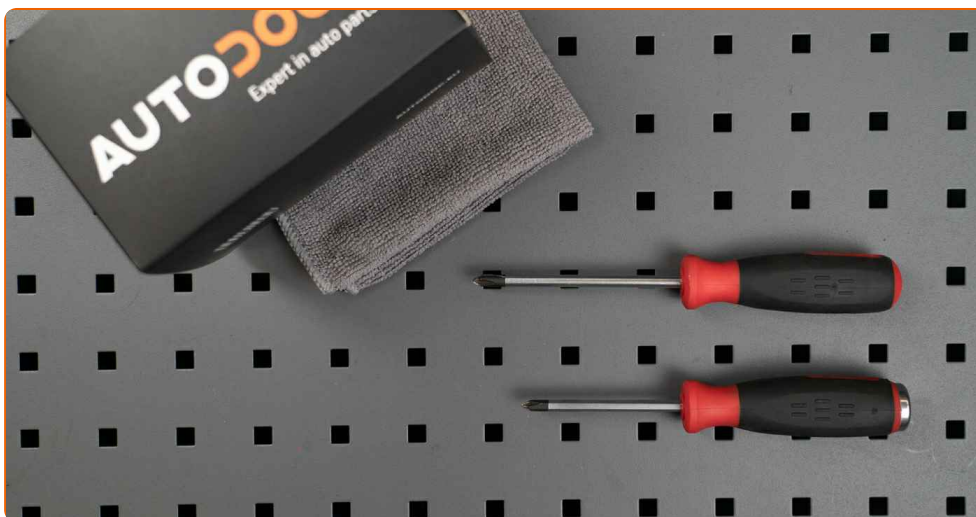
### Ważne!

Procedura wymiany może być stosowana dla VAUXHALL Corsa Mk II (C) Hatchback (X01) 1.4 Twinport, VAUXHALL Corsa Mk II (C) Hatchback (X01) 1.2 Twinport, VAUXHALL Corsa Mk II (C) Hatchback (X01) 1.0 12V, VAUXHALL Corsa Mk II (C) Hatchback (X01) 1.2 16V, VAUXHALL Corsa Mk II (C) Hatchback (X01) 1.8 16V, VAUXHALL Corsa Mk II (C) Hatchback (X01) 1.7 DI 16V, VAUXHALL Corsa Mk II (C) Hatchback (X01) 1.7 DTI 16V, VAUXHALL Corsa Mk II (C) Hatchback (X01) 1.4 16V, VAUXHALL Corsa Mk II (C) Hatchback (X01) 1.7 CDTI 16V, VAUXHALL Corsa Mk II (C) Hatchback (X01) 1.3 CDTI 16V

Kolejne kroki mogą się różnić w zależności od konstrukcji samochodu.

Niniejszy poradnik został stworzony w oparciu o procedurę wymiany podobnej części samochodowej w: OPEL Corsa C Hatchback (X01) 1.3 CDTI (F08, F68)

WYMIANA: SIŁOWNIKA KLAPY BAGAŻNIKA –  
VAUXHALL CORSA MK II (C) HATCHBACK (X01).  
NARZĘDZIA, KTÓRYCH MOŻESZ POTRZEBOWAĆ:



- Śrubokręt Płaski
- Podnośnik hydrauliczny do skrzyni biegów

**Kup narzędzia**

## Wymiana: siłownika klapy bagażnika – VAUXHALL Corsa Mk II (C) Hatchback (X01). Wskazówka:

- Prawe i lewe sprężyny gazowe pokrywy bagażnika powinny być jednocześnie wymienione.
- Procedura wymiany jest identyczna dla prawych i lewych sprężyn gazowych pokrywy bagażnika.
- Ostrzeżenie! Zgaś silnik przed rozpoczęciem jakiegokolwiek pracy – VAUXHALL Corsa Mk II (C) Hatchback (X01).

## WYMIANĘ NALEŻY PRZEPROWADZAĆ W TEJ KOLEJNOŚCI:

1 Otwórz pokrywę bagażnika.

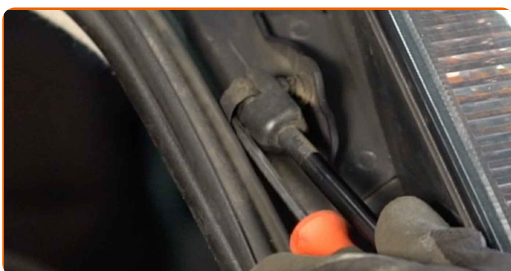
2 Podeprzyj pokrywę bagażnika. Użyj podnośnika hydraulicznego do skrzyni biegów.



3 Zwolnij pierścień zabezpieczający łączący sprężynę gazową z pokrywą bagażnika. Skorzystaj z wkrętaka płaskiego.



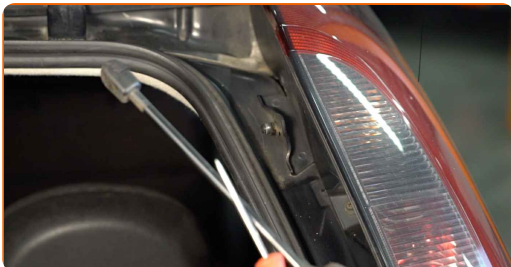
- 4 Zwolnij pierścień zabezpieczający łączący sprężynę gazową z nadwoziem samochodu. Skorzystaj z wkrętaka płaskiego.



Wymiana: siłownika klapy bagażnika – VAUXHALL Corsa Mk II (C) Hatchback (X01). Eksperti z AUTODOC zalecają:

- W celu uniknięcia obrażeń upewnij się, że podczas demontowania sprężyn gazowych przytrzymujesz pokrywę bagażnika.

- 5 Wyjmij sprężynę gazową pokrywy bagażnika.



- 6 Wyczyść gniazda montażowe siłownika klapy bagażnika.



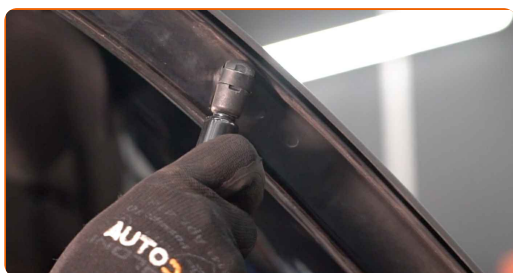
**7** Zamontuj nową sprężynę gazową pokrywy bagażnika.



Wymiana: siłownika klapy bagażnika – VAUXHALL Corsa Mk II (C) Hatchback (X01). Wskazówka od AUTODOC:

- W celu uniknięcia obrażeń upewnij się, że podczas montowania sprężyny gazowej przytrzymujesz pokrywę bagażnika.

**8** Zaciśnij pierścień zabezpieczający łączący sprężynę gazową z pokrywą bagażnika.



**9** Zaciśnij pierścień zabezpieczający łączący sprężynę gazową z nadwoziem samochodu.



**10** Wyciągnij hydrauliczny podnośnik do skrzyni biegów.



## AUTODOC poleca:

- VAUXHALL Corsa Mk II (C) Hatchback (X01) – Nie opuszczaj gwałtownie podnośnika skrzyni biegów, aby uniknąć uszkodzenia elementów i mechanizmów w samochodzie.
- Sprawdź prawidłową pracę sprężyn gazowych pokrywy bagażnika po ich zainstalowaniu.

11

Zakryj pokrywę bagażnika.

**DOBRA ROBOTA!** **ZOBACZ WIĘCEJ PORADNIKÓW**

## AUTODOC – NIEDROGIE CZĘŚCI ZAMIENNE WYSOKIEJ JAKOŚCI ONLINE

APLIKACJA MOBILNA AUTODOC: SKORZYSTAJ Z DOSKONAŁYCH  
OKAZJI Z JEDNOCZESNYM WGDNYM ROBIENIEM ZAKUPÓW



**OGROMNY WYBÓR CZĘŚCI ZAMIENNYCH DO TWOJEGO  
SAMOCHODU**

**SIŁOWNIK KLAPY BAGAŻNIKA: SZEROKI WYBÓR**

### **(i) WYŁĄCZENIE ODPOWIEDZIALNOŚCI:**

Dokument zawiera jedynie zalecenia ogólne, które mogą okazać się pomocne podczas wykonywania prac naprawczych lub przy wymianie części. AUTODOC nie ponosi odpowiedzialności za szkody z tytułu utraconych korzyści, uszczerbku na zdrowiu bądź z tytułu szkody na mieniu, które powstały podczas naprawy lub wymiany części bądź w skutek nieprawidłowego użytkowania lub błędnej interpretacji udostępnionych informacji.

AUTODOC nie ponosi odpowiedzialności za ewentualne błędy i nieścisłości zawarte w tym przewodniku. Niniejsze informacje mają jedynie charakter informacyjny i nie zastępują wskazówek specjalisty.

AUTODOC nie ponosi odpowiedzialności za korzystanie ze sprzętu, narzędzi lub części samochodowych w sposób nieprawidłowy lub zagrażający zdrowiu. AUTODOC zaleca zachowanie ostrożności i przestrzeganie zasad bezpieczeństwa podczas wykonywania prac naprawczych lub wymiany części. Prosimy mieć na uwadze, że części samochodowe niskiej jakości nie będą w stanie zapewnić stosownego bezpieczeństwa w ruchu drogowym.

© Copyright 2023 Wszelkie treści – w tym teksty, zdjęcia i grafiki – chronione są prawami autorskimi. Wszelkie prawa – w szczególności prawa do kopiowania, rozpowszechniania, edytowania i tłumaczenia – stanowią własność AUTODOC SE.