



Jak wymienić wahacz
przedni dolny w
VAUXHALL Meriva Mk I
(A) (X03) - poradnik
naprawy

PODOBNY FILMIK INSTRUKTAŻOWY



Niniejszy film przedstawia procedurę wymiany podobnej części samochodowej w innym pojeździe

Ważne!

Procedura wymiany może być stosowana dla:

VAUXHALL Meriva Mk I (A) (X03) 1.7 DTI, VAUXHALL Meriva Mk I (A) (X03) 1.6 i, VAUXHALL Meriva Mk I (A) (X03) 1.6 i 16V, VAUXHALL Meriva Mk I (A) (X03) 1.8 i 16V, VAUXHALL Meriva Mk I (A) (X03) 1.7 CDTI, VAUXHALL Meriva Mk I (A) (X03) 1.3 CDTI, VAUXHALL Meriva Mk I (A) (X03) 1.6 Turbo, VAUXHALL Meriva Mk I (A) (X03) 1.4 16V Twinport, VAUXHALL Meriva Mk I (A) (X03) 1.6 i 16V Twinport

Kolejne kroki mogą się różnić w zależności od konstrukcji samochodu.

Niniejszy poradnik został stworzony w oparciu o procedurę wymiany podobnej części samochodowej w: OPEL Meriva A (X03) 1.6 16V (E75)

WYMIANA: WAHACZ PRZEDNI DOLNY – VAUXHALL MERIVA MK I (A) (X03). LISTA NARZĘDZI, KTÓRYCH BĘDZIESZ POTRZEBOWAĆ:



- Szczotka druciana
- Sprej WD-40
- Środek do czyszczenia hamulców
- Smar na bazie miedzi
- Klucz dynamometryczny
- Klucz płasko-oczkowy o numerze 16
- Klucz płasko-oczkowy o numerze 18
- Nasadka o numerze 16
- Nasadka o numerze 18
- Klucz nasadowy do kół o numerze 17
- Klucz grzechotkowy
- Łom
- Podnośnik hydrauliczny do skrzyni biegów
- Klin pod koło

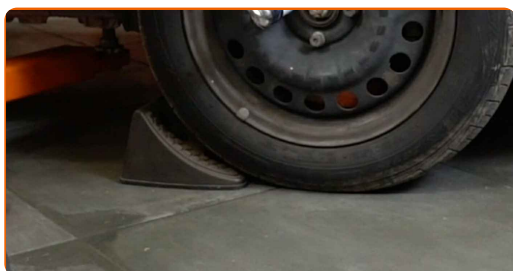
Kup narzędzia

Wymiana: wahacz przedni dolny – VAUXHALL Meriva Mk I (A) (X03). Eksperti z AUTODOC zalecają:

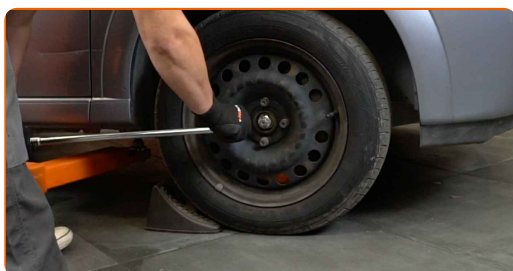
- Procedura wymiany jest identyczna dla lewych i prawych dolnych wahaczy.
- Wszystkie prace powinny być dokonane na zgaszonym silniku.

WYMIANA: WAHACZ PRZEDNI DOLNY – VAUXHALL MERIVA MK I (A) (X03). UŻYJ NASTĘPUJĄCEJ PROCEDURY:

1 Zabezpiecz koła klinami.



2 Poluzuj śruby mocujące koło. Skorzystaj z nasadki udarowe do kół #17.



3 Podejmij przednią część samochodu i zafiksuj na podporach.

4

Odkręć śruby koła.

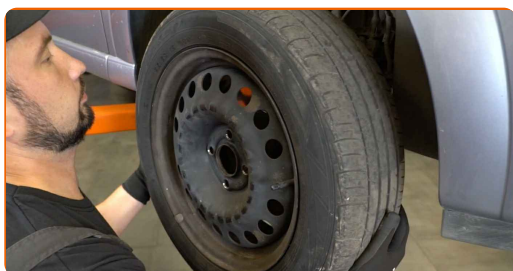


AUTODOC poleca:

- Ważne! Przytrzymaj koło podczas odkręcania śrub mocujących. VAUXHALL Meriva Mk I (A) (X03)

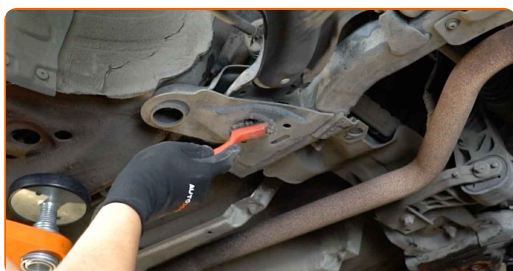
5

Ściągnij koło.



6

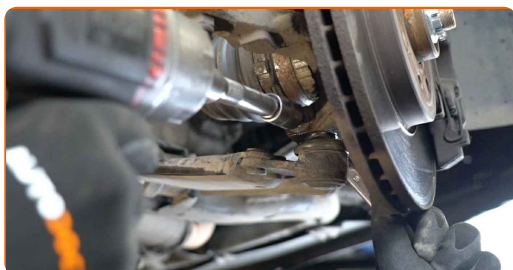
Oczyść wszystkie łączenia wahacza. Użyj drucianej szczotki. Skorzystaj ze spreju WD-40.



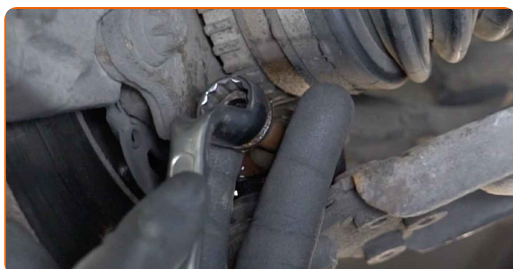
AUTODOC poleca:

- Wymiana: wahacz przedni dolny – VAUXHALL Meriva Mk I (A) (X03). Po rozpyleniu preparatu odczekaj kilka minut.
- Załóż okulary ochronne.
- Załóż maskę.

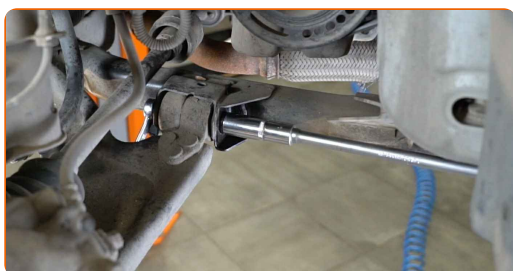
- 7** Odkręć mocowanie przegubu kulowego od zwrotnicy. Skorzystaj z klucza oczkowego o numerze 16. Skorzystaj z nasadki o numerze #16. Skorzystaj z klucza grzechotkowego.



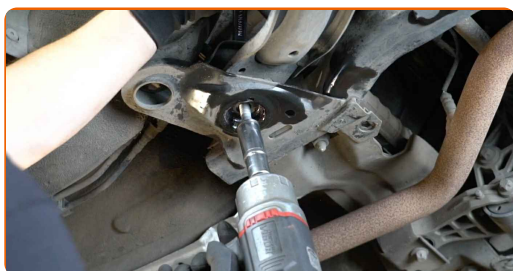
- 8** Odkręć śrubę mocującą. Skorzystaj z klucza oczkowego o numerze 16.



- 9** Odkręć mocowanie przedniego ramienia. Skorzystaj z klucza oczkowego o numerze 18. Skorzystaj z nasadki o numerze #18. Skorzystaj z klucza grzechotkowego.

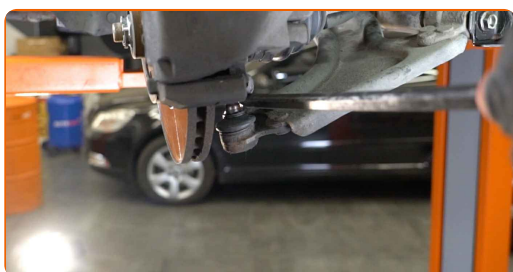


- 10** Odkręć tylne mocowanie łączące wahacz z ramą pomocniczą. Skorzystaj z klucza oczkowego o numerze 18. Skorzystaj z nasadki o numerze #18. Skorzystaj z klucza grzechotkowego.



- 11** Wyciągnij tylne mocowanie wahacza. Skorzystaj z nasadki o numerze #18. Skorzystaj z klucza grzechotkowego.

- 12** Odłącz dźwignię dolną od zwrotnicy. Użyj łomu.



- 13** Wyciągnij przednie mocowanie wahacza. Skorzystaj z nasadki o numerze #18. Skorzystaj z klucza grzechotkowego.



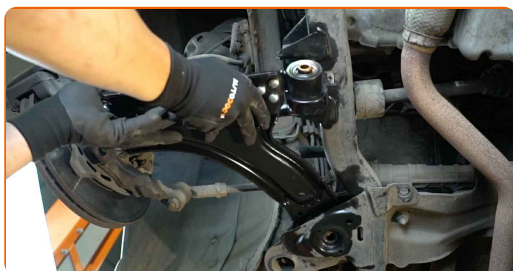
- 14** Zdejmij dźwignię. Użyj łomu.



15 Oczyszcz gniazda mocowania i gwint ramienia zawieszenia. Użyj drucianej szczotki. Skorzystaj ze spreju WD-40.



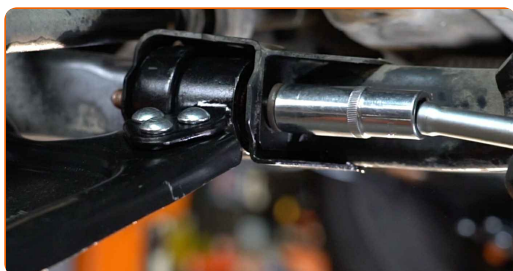
16 Zainstaluj nową dźwignię. Użyj łomu.



Wymiana: wahacz przedni dolny – VAUXHALL Meriva Mk I (A) (X03).
Profesjoniści zalecają:

- Podczas instalowania stosuj tylko nowe bolce i nakrętki.
- Nie zaskodź osłonę przegubu kulowego.

17 Zamontuj mocowania wahacza. Skorzystaj z nasadki o numerze #18. Skorzystaj z klucza grzechotkowego.



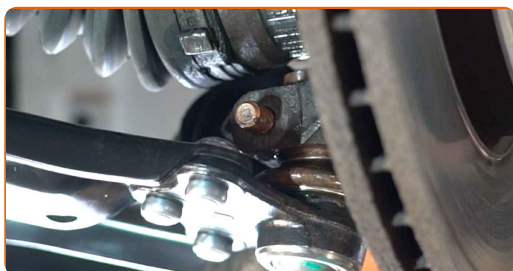
18

Połącz dolne ramię ze zwrotnicą.



19

Zainstaluj śrubę mocującą.



20

Wkręć mocowania przegubu kulowego. Skorzystaj z klucza oczkowego o numerze 16. Skorzystaj z nasadki o numerze #16. Skorzystaj z klucza grzechotkowego.



21

Dokręć mocowanie przegubu kulowego. Skorzystaj z klucza oczkowego o numerze 16. Skorzystaj z nasadki o numerze #16. Skorzystaj z klucza dynamometrycznego. Dokręć do go momentu 55 Nm.



22

Zabezpiecz wahacz. Użyj podnośnika hydraulicznego do skrzyni biegów.



- 23** Dokręć przednie mocowanie łączące wahacz z ramą montażową. Skorzystaj z klucza oczkowego o numerze 18. Skorzystaj z nasadki o numerze #18. Skorzystaj z klucza dynamometrycznego. Dokręć do go momentu 90 Nm.+75°



AUTODOC poleca:

- Ważne! Należy pamiętać o zastosowaniu nowych elementów złącznych.

- 24** Dokręć tylne mocowanie wahacza. Skorzystaj z klucza oczkowego o numerze 18. Skorzystaj z nasadki o numerze #18. Skorzystaj z klucza dynamometrycznego. Dokręć do go momentu 90 Nm.+75°



AUTODOC poleca:

- Ważne! Należy pamiętać o zastosowaniu nowych elementów złącznych.

25

Wyjmij wspornik spod wahacza.

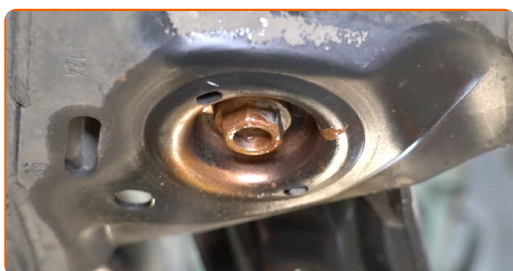


AUTODOC poleca:

- Wymiana: wahacz przedni dolny – VAUXHALL Meriva Mk I (A) (X03). Opuść płynnie podnośnik skrzyni biegów, bez gwałtownych ruchów, aby uniknąć uszkodzenia elementów i mechanizmów.

26

Zabezpiecz wszystkie łączenia wahacza. Zastosuj smar miedziany.



27

Zabezpiecz powierzchnię kontaktową. Zastosuj smar miedziany.



28

Wyczyść powierzchnię tarczy hamulcowej. Skorzystaj ze środka do czyszczenia hamulców.

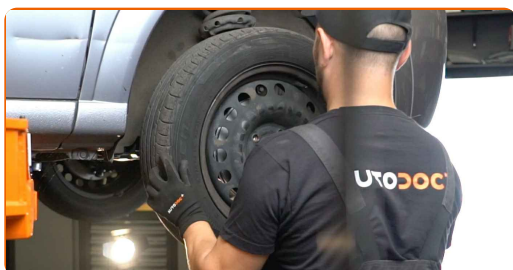


AUTODOC poleca:

- Wymiana: wahacz przedni dolny – VAUXHALL Meriva Mk I (A) (X03). Po rozpyleniu preparatu odczekaj kilka minut.

29

Zainstaluj koło.

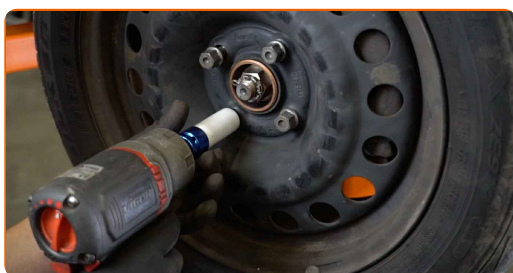


AUTODOC poleca:

- Ostrzeżenie! Aby uniknąć obrażeń, przytrzymaj koło podczas wkręcania śrub mocujących. VAUXHALL Meriva Mk I (A) (X03)

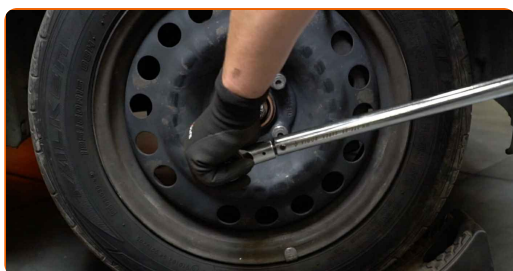
30

Wkręć śruby koła. Skorzystaj z nasadki udarowe do kół #17.



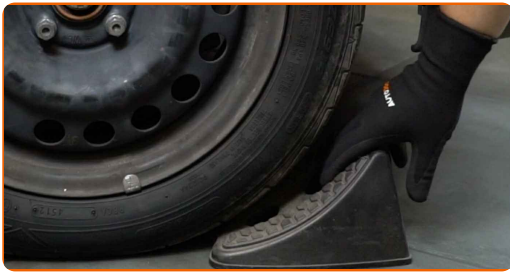
31

Spuść samochód i, działając w porządku krzyżowym, zaciągnij bolce mocujące koła. Skorzystaj z nasadki udarowe do kół #17. Skorzystaj z klucza dynamometrycznego. Dokręć do go momentu 120 Nm.



32

Usuń podnośniki oraz kliny.



DOBRA ROBOTA! 

ZOBACZ WIĘCEJ PORADNIKÓW

AUTODOC – NIEDROGIE CZĘŚCI ZAMIENNE WYSOKIEJ JAKOŚCI ONLINE

APLIKACJA MOBILNA AUTODOC: SKORZYSTAJ Z DOSKONAŁYCH OKAZJI Z JEDNOCZESNYM WGDODNYM ROBIENIEM ZAKUPÓW



+ AUTODOC

GET IT ON
Google Play

Download on the
App Store

Download

OGROMNY WYBÓR CZĘŚCI ZAMIENNYCH DO TWOJEGO SAMOCHODU

WAHACZ: SZEROKI WYBÓR

(i) WYŁĄCZENIE ODPOWIEDZIALNOŚCI:

Dokument zawiera jedynie zalecenia ogólne, które mogą okazać się pomocne podczas wykonywania prac naprawczych lub przy wymianie części. AUTODOC nie ponosi odpowiedzialności za szkody z tytułu utraconych korzyści, uszczerbku na zdrowiu bądź z tytułu szkody na mieniu, które powstały podczas naprawy lub wymiany części bądź w skutek nieprawidłowego użytkowania lub błędnej interpretacji udostępnionych informacji.

AUTODOC nie ponosi odpowiedzialności za ewentualne błędy i nieścisłości zawarte w tym przewodniku. Niniejsze informacje mają jedynie charakter informacyjny i nie zastępują wskazówek specjalisty.

AUTODOC nie ponosi odpowiedzialności za korzystanie ze sprzętu, narzędzi lub części samochodowych w sposób nieprawidłowy lub zagrażający zdrowiu. AUTODOC zaleca zachowanie ostrożności i przestrzeganie zasad bezpieczeństwa podczas wykonywania prac naprawczych lub wymiany części. Prosimy mieć na uwadze, że części samochodowe niskiej jakości nie będą w stanie zapewnić stosownego bezpieczeństwa w ruchu drogowym.

© Copyright 2023 Wszelkie treści – w tym teksty, zdjęcia i grafiki – chronione są prawami autorskimi. Wszelkie prawa – w szczególności prawa do kopiowania, rozpowszechniania, edytowania i tłumaczenia – stanowią własność AUTODOC SE.