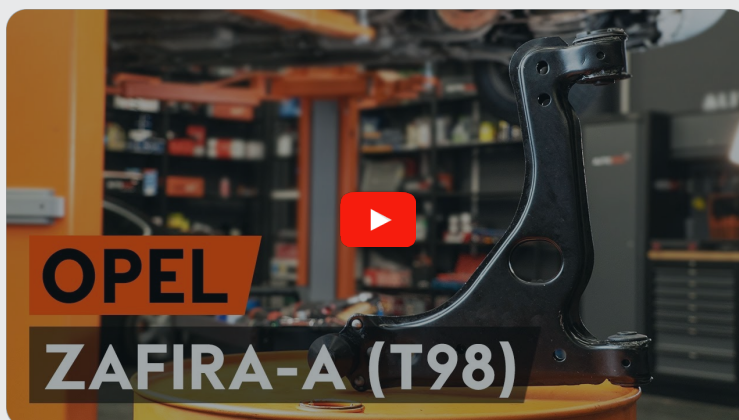




Jak wymienić wahacz
przedni dolny w
VAUXHALL Vectra (B)
CC (J96) - poradnik
naprawy

PODOBNY FILMIK INSTRUKTAŻOWY



Niniejszy film przedstawia procedurę wymiany podobnej części samochodowej w innym pojeździe

Ważne!

Procedura wymiany może być stosowana dla:

VAUXHALL Vectra (B) CC (J96) 1.6 i, VAUXHALL Vectra (B) CC (J96) 1.6 i 16V, VAUXHALL Vectra (B) CC (J96) 1.8 i 16V, VAUXHALL Vectra (B) CC (J96) 2.0 i 16V, VAUXHALL Vectra (B) CC (J96) 2.5 i V6, VAUXHALL Vectra (B) CC (J96) 1.7 TD, VAUXHALL Vectra (B) CC (J96) 2.0 Di 16V, VAUXHALL Vectra (B) CC (J96) 2.0 DTi 16V, VAUXHALL Vectra (B) CC (J96) 2.5 i GSi, VAUXHALL Vectra (B) CC (J96) 2.2 DTi 16V, VAUXHALL Vectra (B) CC (J96) 2.2 i 16V, VAUXHALL Vectra (B) CC (J96) 2.6 i V6, VAUXHALL Vectra (B) CC (J96) 1.8 i 16V (F68), VAUXHALL Vectra (B) CC (J96) 2.0 Dualfuel (F68)

Kolejne kroki mogą się różnić w zależności od konstrukcji samochodu.

Niniejszy poradnik został stworzony w oparciu o procedurę wymiany podobnej części samochodowej w: OPEL Zafira A (T98) 2.0 DI 16V (F75)

WYMIANA: WAHACZ PRZEDNI DOLNY – VAUXHALL VECTRA (B) CC (J96). LISTA NARZĘDZI, KTÓRYCH BĘDZIESZ POTRZEBOWAĆ:



- Szczotka druciana
- Sprej WD-40
- Środek do czyszczenia hamulców
- Smar na bazie miedzi
- Klucz płasko-oczkowy o numerze 18
- Nasadka o numerze 18
- Klucz nasadowy do kół o numerze 19
- Klucz grzechotkowy
- Klucz dynamometryczny
- Pokrętka
- Młotek
- Płaskie dłuto
- Młotek gumowy
- Łom
- Podnośnik hydrauliczny do skrzyni biegów
- Klin pod koło

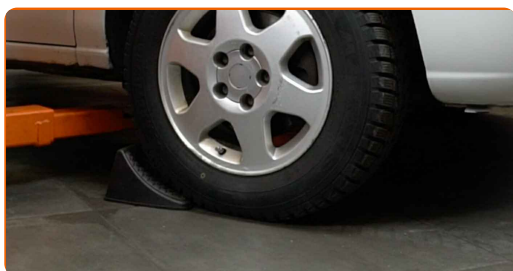
Kup narzędzia

Wymiana: wahacz przedni dolny – VAUXHALL Vectra (B) CC (J96). AUTODOC zaleca:

- Procedura wymiany jest identyczna dla lewych i prawych dolnych wahaczy.
- Wszystkie prace powinny być dokonane na zgaszonym silniku.

WYMIANA: WAHACZ PRZEDNI DOLNY – VAUXHALL VECTRA (B) CC (J96). PODEJMIJ NASTĘPUJĄCE KROKI:

1 Zabezpiecz koła klinami.



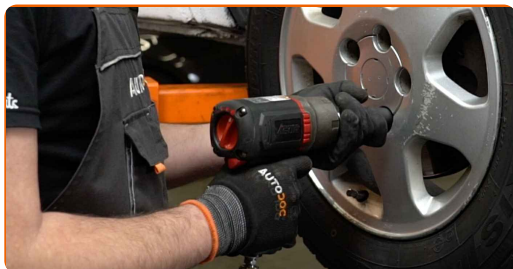
2 Poluzuj śruby mocujące koło. Skorzystaj z nasadki udarowe do kół #19.



3 Podejmij przednią część samochodu i zafiksuj na podporach.

4

Odkręć śruby koła.

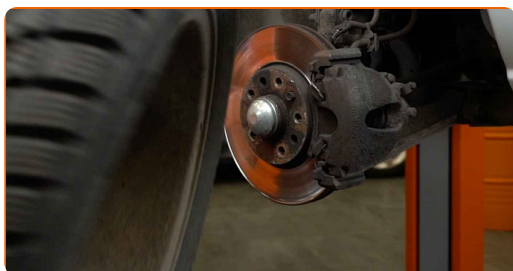


Wymiana: wahacz przedni dolny – VAUXHALL Vectra (B) CC (J96).
Wskazówka:

- Ażebym uniknąć zranienia się, podtrzymaj koło podczas odkręcania śrub.

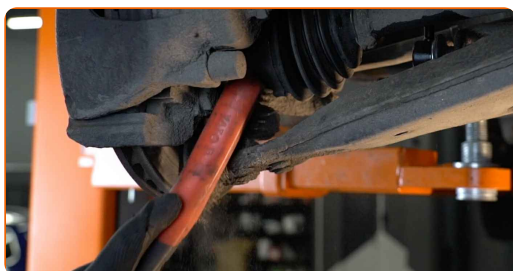
5

Ściągnij koło.



6

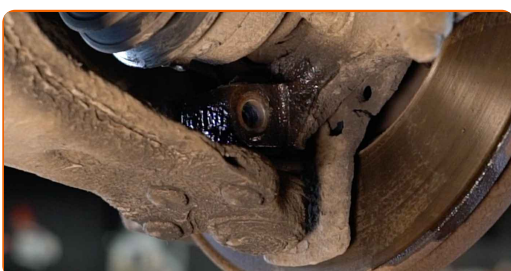
Oczyść wszystkie łączenia wahacza. Użyj drucianej szczotki. Skorzystaj ze spreju WD-40.



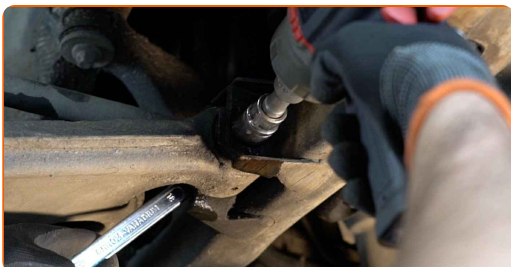
- 7** Odkręć mocowanie przegubu kulowego od zwrotnicy. Skorzystaj z klucza oczkowego o numerze 18. Skorzystaj z nasadki o numerze #18. Skorzystaj z klucza grzechotkowego.



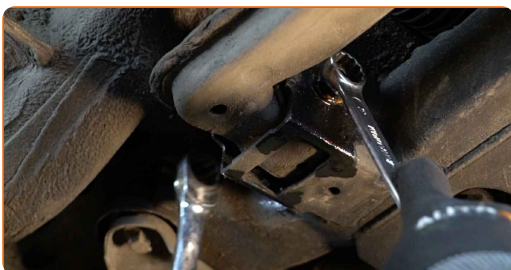
- 8** Odkręć śrubę mocującą.



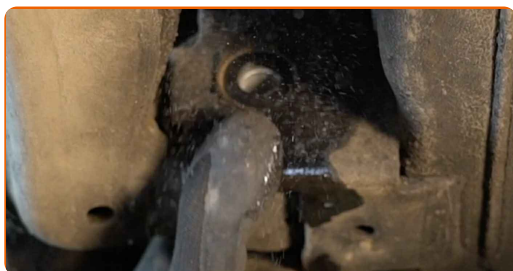
- 9** Odkręć mocowanie przedniego ramienia. Skorzystaj z klucza oczkowego o numerze 18. Skorzystaj z nasadki o numerze #18. Skorzystaj z klucza grzechotkowego.



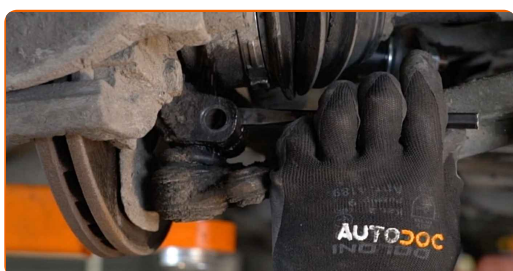
- 10** Odkręć tylne mocowanie łączące wahacz z ramą pomocniczą. Skorzystaj z klucza oczkowego o numerze 18 (2 sztuki).



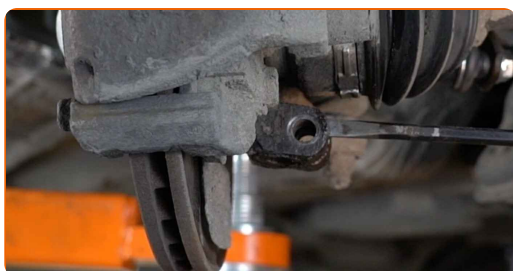
11 Wyciągnij tylne mocowanie wahacza.



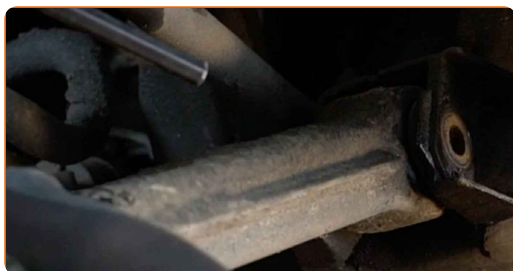
12 Połącz element złączny łączący przegub kulowy wahacza ze zwrotnicą. Użyj płaskiego dłuta z metalu roboczego. Użyj młotka.



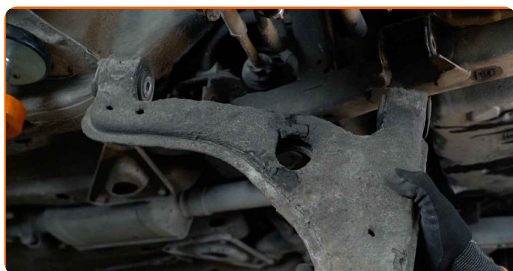
13 Odłącz dźwignię dolną od zwrotnicy.



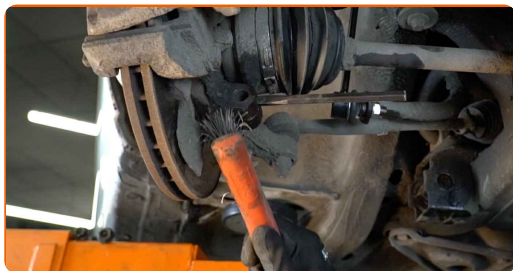
14 Wyciągnij przednie mocowanie wahacza.



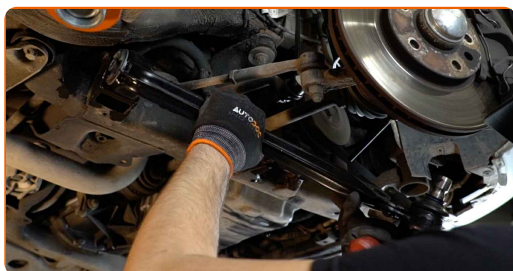
15 Zdejmij dźwignię.



16 Oczyszcz gniazda mocowania i gwint ramienia zawieszenia. Użyj drucianej szczotki. Skorzystaj ze spreju WD-40.



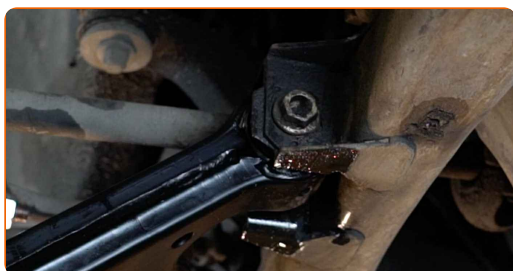
17 Zainstaluj nową dźwignię. Skorzystaj z gumowego młotka. Użyj łomu.



Wymiana: wahacz przedni dolny – VAUXHALL Vectra (B) CC (J96). Ekspersi z AUTODOC zalecają:

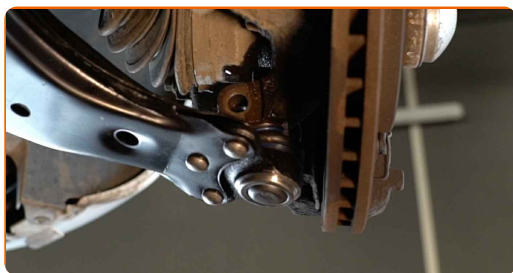
- Podczas instalowania stosuj tylko nowe bolce i nakrętki.
- Nie zaskodź osłonę przegubu kulowego.

18 Zamontuj mocowania wahacza.



19

Połącz dolne ramię ze zwrotnicą.

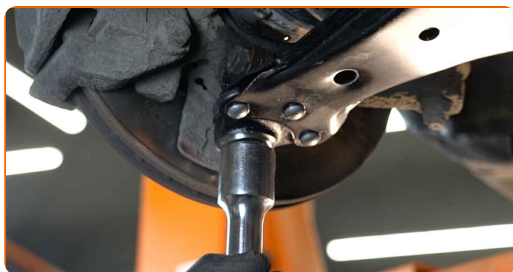


20

Zainstaluj śrubę mocującą.

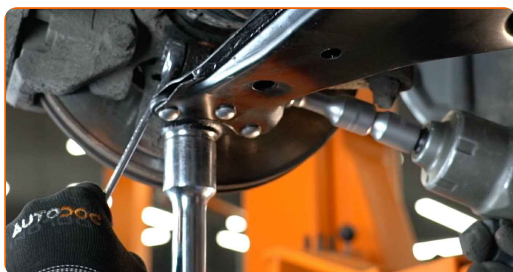
21

Zabezpiecz wahacz. Użyj podnośnika hydraulicznego do skrzyni biegów.



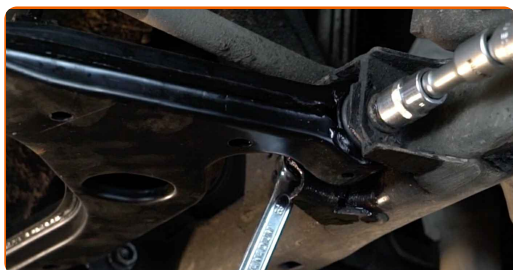
22

Wkręć mocowania przegubu kulowego. Skorzystaj z klucza oczkowego o numerze 18. Skorzystaj z nasadki o numerze #18. Skorzystaj z klucza grzechotkowego.

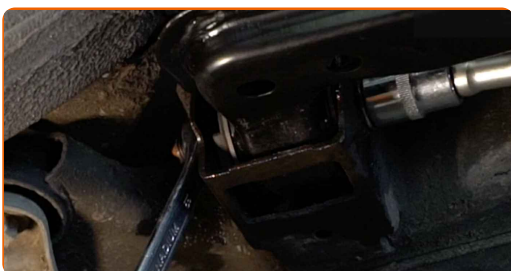


23

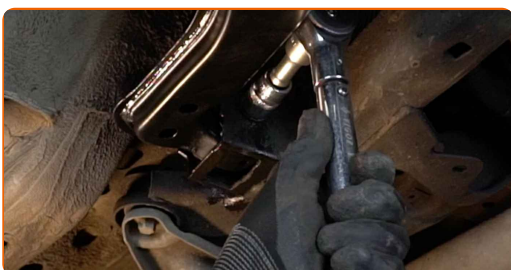
Dokręć mocowanie przedniego ramienia. Skorzystaj z klucza oczkowego o numerze 18. Skorzystaj z nasadki o numerze #18. Skorzystaj z pokrętki.



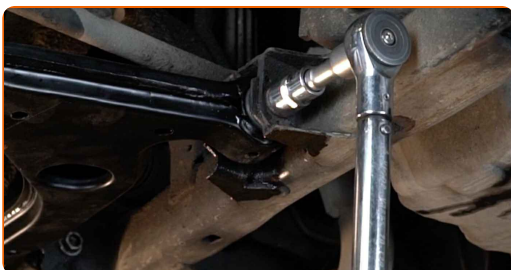
- 24** Wkręć tylne mocowanie łączące wahacz z ramą pomocniczą. Skorzystaj z klucza oczkowego o numerze 18. Skorzystaj z nasadki o numerze #18. Skorzystaj z pokrętki.



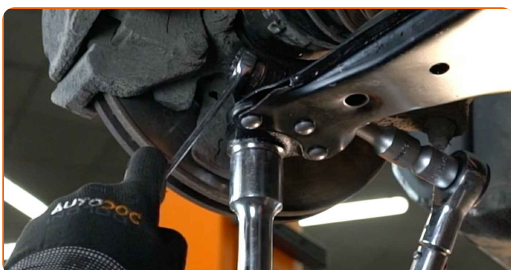
- 25** Dociśnij tylne mocowanie podłączając ramię do ościeżnicy nadwozia. Skorzystaj z nasadki o numerze #18. Skorzystaj z klucza dynamometrycznego. Dokręć do go momentu 100 Nm.



- 26** Dokręć przednie mocowanie łączące wahacz z ramą montażową. Skorzystaj z nasadki o numerze #18. Skorzystaj z klucza dynamometrycznego. Dokręć do go momentu 100 Nm.

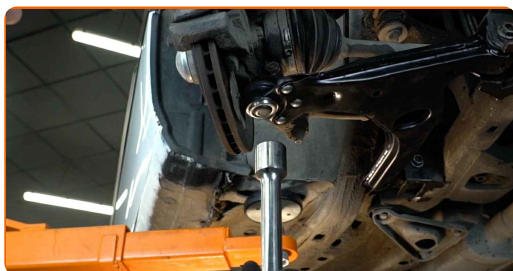


- 27** Dokręć mocowanie przegubu kulowego. Skorzystaj z klucza oczkowego o numerze 18. Skorzystaj z nasadki o numerze #18. Skorzystaj z klucza dynamometrycznego. Dokręć do go momentu 75 Nm.



28

Wymij wspornik spod wahacza.

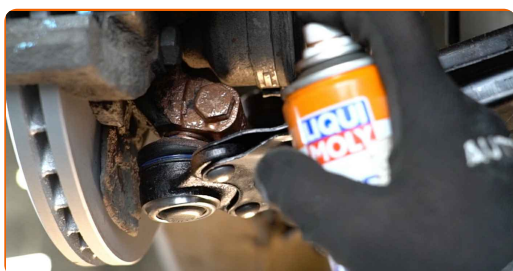


AUTODOC poleca:

- Wymiana: wahacz przedni dolny – VAUXHALL Vectra (B) CC (J96). Opuść płynnie podnośnik skrzyni biegów, bez gwałtownych ruchów, aby uniknąć uszkodzenia elementów i mechanizmów.

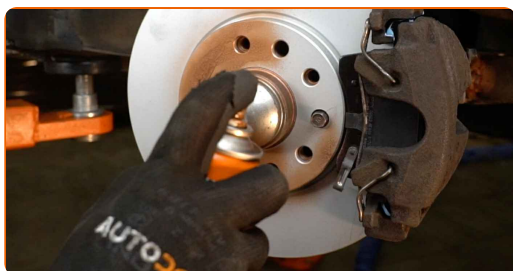
29

Zabezpiecz wszystkie łączenia wahacza. Zastosuj smar miedziany.



30

Nasmaruj powierzchnię, gdzie tarcza hamulcowa styka się z felgą. Zastosuj smar miedziany.



31

Wyczyść powierzchnię tarczy hamulcowej. Skorzystaj ze środka do czyszczenia hamulców.



Wymiana: wahacz przedni dolny – VAUXHALL Vectra (B) CC (J96).
Wskazówka od AUTODOC:

- Po zastosowaniu spreju, zaczekaj kilka minut.

32

Zainstaluj koło.



AUTODOC poleca:

- Ważne! Przytrzymaj koło podczas wkręcania śrub mocujących. VAUXHALL Vectra (B) CC (J96)

33

Wkręć śruby koła. Skorzystaj z nasadki udarowe do kół #19.



34

Spuść samochód i, działając w porządku krzyżowym, zaciągnij bolce mocujące koła. Skorzystaj z nasadki udarowe do kół #19. Skorzystaj z klucza dynamometrycznego. Dokręć do go momentu 110 Nm.



35

Usuń podnośniki oraz kliny.



DOBRA ROBOTA! 

ZOBACZ WIĘCEJ PORADNIKÓW

AUTODOC – NIEDROGIE CZĘŚCI ZAMIENNE WYSOKIEJ JAKOŚCI ONLINE

APLIKACJA MOBILNA AUTODOC: SKORZYSTAJ Z DOSKONAŁYCH OKAZJI Z JEDNOCZESNYM WGDODNYM ROBIENIEM ZAKUPÓW



+ AUTODOC

GET IT ON
Google Play

Download on the
App Store

Download

OGROMNY WYBÓR CZĘŚCI ZAMIENNYCH DO TWOJEGO SAMOCHODU

WAHACZ: SZEROKI WYBÓR

(i) WYŁĄCZENIE ODPOWIEDZIALNOŚCI:

Dokument zawiera jedynie zalecenia ogólne, które mogą okazać się pomocne podczas wykonywania prac naprawczych lub przy wymianie części. AUTODOC nie ponosi odpowiedzialności za szkody z tytułu utraconych korzyści, uszczerbku na zdrowiu bądź z tytułu szkody na mieniu, które powstały podczas naprawy lub wymiany części bądź w skutek nieprawidłowego użytkowania lub błędnej interpretacji udostępnionych informacji.

AUTODOC nie ponosi odpowiedzialności za ewentualne błędy i nieścisłości zawarte w tym przewodniku. Niniejsze informacje mają jedynie charakter informacyjny i nie zastępują wskazówek specjalisty.

AUTODOC nie ponosi odpowiedzialności za korzystanie ze sprzętu, narzędzi lub części samochodowych w sposób nieprawidłowy lub zagrażający zdrowiu. AUTODOC zaleca zachowanie ostrożności i przestrzeganie zasad bezpieczeństwa podczas wykonywania prac naprawczych lub wymiany części. Prosimy mieć na uwadze, że części samochodowe niskiej jakości nie będą w stanie zapewnić stosownego bezpieczeństwa w ruchu drogowym.

© Copyright 2023 Wszelkie treści – w tym teksty, zdjęcia i grafiki – chronione są prawami autorskimi. Wszelkie prawa – w szczególności prawa do kopiowania, rozpowszechniania, edytowania i tłumaczenia – stanowią własność AUTODOC SE.