



Jak wymienić pasek
wielorowkowy w
VAUXHALL Vectra Mk II
(C) Kombi (Z02) -
poradnik naprawy

PODOBNY FILMIK INSTRUKTAŻOWY



Niniejszy film przedstawia procedurę wymiany podobnej części samochodowej w innym pojeździe

Ważne!

Procedura wymiany może być stosowana dla:
VAUXHALL Vectra Mk II (C) Kombi (Z02) 1.8

Kolejne kroki mogą się różnić w zależności od konstrukcji samochodu.

Niniejszy poradnik został stworzony w oparciu o procedurę wymiany podobnej części samochodowej w: OPEL ZAFIRA B (A05) 1.8 (M75)

WYMIANA: PASKA WIELOROWKOWEGO – VAUXHALL VECTRA MK II (C) KOMBI (Z02). NARZĘDZIA, KTÓRYCH BĘDZIESZ POTRZEBOWAĆ:



- Klucz płasko-oczkowy o numerze 19
- Bity typu Torx T25
- Pokrowiec na błotnik
- Klin pod koło

Kup narzędzia

Wymiana: paska wielorowkowego – VAUXHALL Vectra Mk II (C) Kombi (Z02).
Wskazówka:

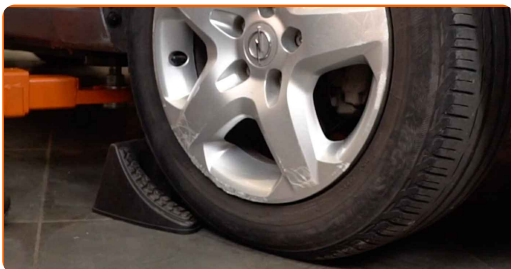
- Wszystkie prace powinny być dokonane na zgaszonym silniku.

WYMIANĘ NALEŻY PRZEPROWADZAĆ W TEJ KOLEJNOŚCI:

1 Otwórz maskę.

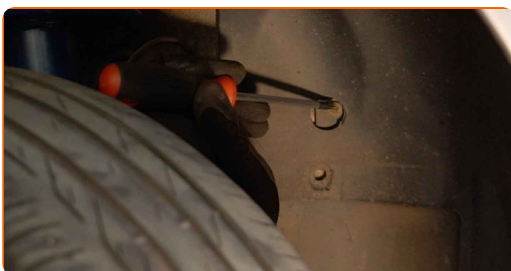
2 Skorzystaj z osłony chroniącej zderzak w celu zapobiegnięcia uszkodzenia powłoki lakierniczej oraz plastikowych elementów samochodu.

3 Zabezpiecz koła klinami.

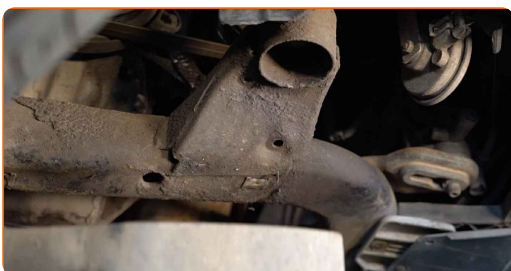


4 Podnieś samochód przy pomocy podnośnika lub umieść go nad stanowiskiem inspekcyjnym.

5 Odkręć i usuń mocowania osłony nadkola. Skorzystaj z klucza typu Torx T25.

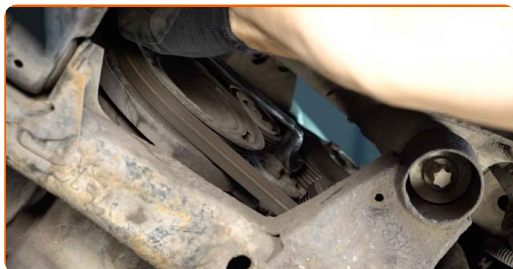


6 Usuń osłonę nadkola.



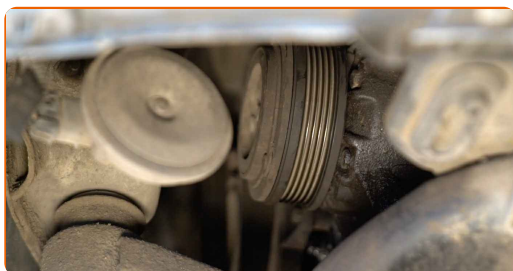
7

Odciągnij koło pasowe napinacza paska klinowego. Skorzystaj z klucza oczkowego o numerze 19.



8

Wymij pasek klinowy.



Wymiana: paska wielorowkowego – VAUXHALL Vectra Mk II (C) Kombi (Z02).
Eksperti z AUTODOC zalecają:

- Sprawdź stan napinacza koła pasowego oraz rolki zwrotnej. W razie potrzeby wymień je.

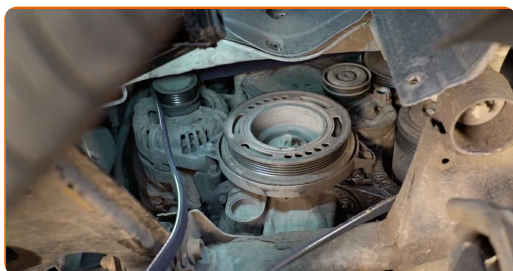
9

Przywróć napinacz koła pasowego do jego pozycji początkowej.



10

Założ pasek klinowy.

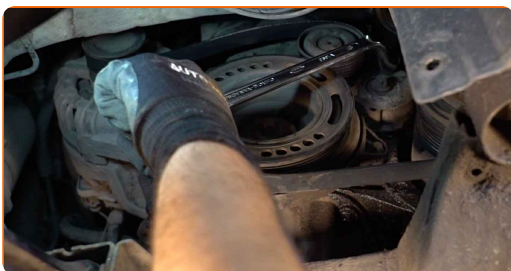


Wymiana: paska wielorowkowego – VAUXHALL Vectra Mk II (C) Kombi (Z02).
Wskazówka:

- Upewnij się, że pasek klinowy jest dobrze dopasowany do wszystkich kół pasowych.

11

Odciągnij koło pasowe napinacza paska klinowego. Skorzystaj z klucza oczkowego o numerze 19.



12

Dopasuj pasek klinowy do rolki napinającej.



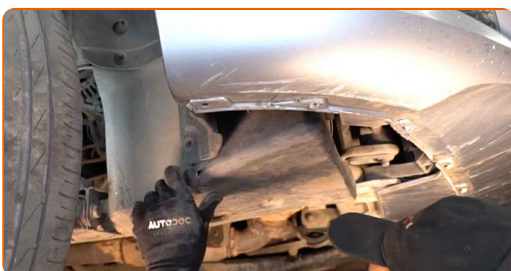
13

Przywróć napinacz koła pasowego do jego pozycji początkowej.

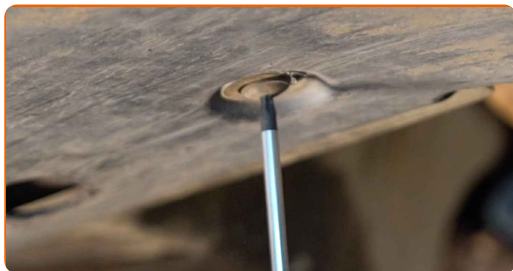


14

Zamontuj osłonę nadkola w jego gnieździe montażowym.



15 Zamontuj i dokręć mocowania osłony nadkola. Skorzystaj z klucza typu Torx T25.



16 Obniż samochód.

17 Włącz silnik na kilka minut. Jest to niezbędne, aby upewnić się, że części odpowiednio pracują.

18 Zgaś silnik.

19 Zdejmij osłonę chroniącą zderzak.

20 Zamknij maskę.

21 Usuń podnośniki oraz kliny.



DOBRA ROBOTA! 

ZOBACZ WIĘCEJ PORADNIKÓW

AUTODOC – NIEDROGIE CZĘŚCI ZAMIENNE WYSOKIEJ JAKOŚCI ONLINE

APLIKACJA MOBILNA AUTODOC: SKORZYSTAJ Z DOSKONAŁYCH OKAZJI Z JEDNOCZESNYM WGDNYM ROBIENIEM ZAKUPÓW



+ AUTODOC

GET IT ON
Google Play

Download on the
App Store

Download

OGROMNY WYBÓR CZĘŚCI ZAMIENNYCH DO TWOJEGO SAMOCHODU

PASEK WIELOROWKOWY: SZEROKI WYBÓR

(i) WYŁĄCZENIE ODPOWIEDZIALNOŚCI:

Dokument zawiera jedynie zalecenia ogólne, które mogą okazać się pomocne podczas wykonywania prac naprawczych lub przy wymianie części. AUTODOC nie ponosi odpowiedzialności za szkody z tytułu utraconych korzyści, uszczerbku na zdrowiu bądź z tytułu szkody na mieniu, które powstały podczas naprawy lub wymiany części bądź w skutek nieprawidłowego użytkowania lub błędnej interpretacji udostępnionych informacji.

AUTODOC nie ponosi odpowiedzialności za ewentualne błędy i nieścisłości zawarte w tym przewodniku. Niniejsze informacje mają jedynie charakter informacyjny i nie zastępują wskazówek specjalisty.

AUTODOC nie ponosi odpowiedzialności za korzystanie ze sprzętu, narzędzi lub części samochodowych w sposób nieprawidłowy lub zagrażający zdrowiu. AUTODOC zaleca zachowanie ostrożności i przestrzeganie zasad bezpieczeństwa podczas wykonywania prac naprawczych lub wymiany części. Prosimy mieć na uwadze, że części samochodowe niskiej jakości nie będą w stanie zapewnić stosownego bezpieczeństwa w ruchu drogowym.

© Copyright 2023 Wszelkie treści – w tym teksty, zdjęcia i grafiki – chronione są prawami autorskimi. Wszelkie prawa – w szczególności prawa do kopiowania, rozpowszechniania, edytowania i tłumaczenia – stanowią własność AUTODOC SE.